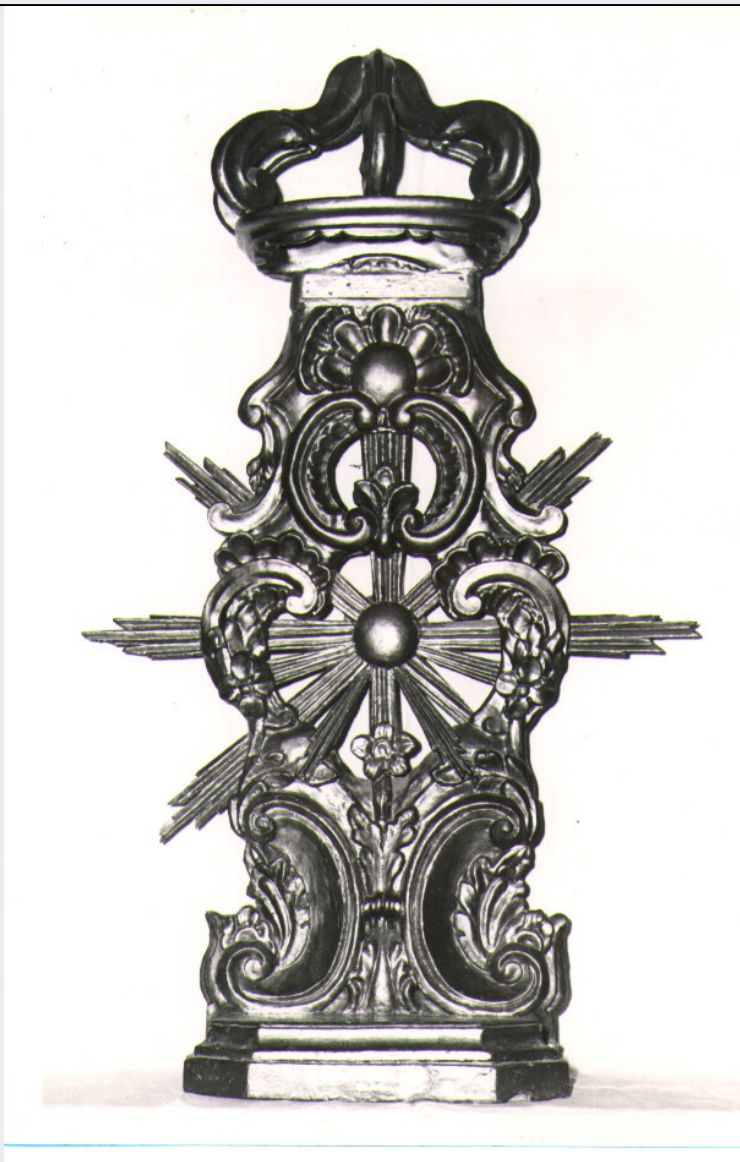


SCHEDA



CD - CODICI

TSK - Tipo Scheda OA

LIR - Livello ricerca C

NCT - CODICE UNIVOCO

NCTR - Codice regione 14

NCTN - Numero catalogo generale 00011061

ESC - Ente schedatore S248

ECP - Ente competente S171

RV - RELAZIONI

OG - OGGETTO

OGT - OGGETTO

OGTD - Definizione tronetto per esposizione eucaristica

LC - LOCALIZZAZIONE GEOGRAFICO-AMMINISTRATIVA

PVC - LOCALIZZAZIONE GEOGRAFICO-AMMINISTRATIVA ATTUALE

PVCS - Stato ITALIA

PVCR - Regione	Molise
PVCP - Provincia	IS
PVCC - Comune	Agnone
LDC - COLLOCAZIONE SPECIFICA	
DT - CRONOLOGIA	
DTZ - CRONOLOGIA GENERICA	
DTZG - Secolo	sec. XIX
DTS - CRONOLOGIA SPECIFICA	
DTSI - Da	1800
DTSV - Validità	post
DTSF - A	1899
DTSL - Validità	ante
DTM - Motivazione cronologia	analisi stilistica
AU - DEFINIZIONE CULTURALE	
ATB - AMBITO CULTURALE	
ATBD - Denominazione	bottega molisana
ATBR - Riferimento all'intervento	realizzazione
ATBM - Motivazione dell'attribuzione	analisi stilistica
MT - DATI TECNICI	
MTC - Materia e tecnica	legno/ intaglio/ doratura
MIS - MISURE	
MISU - Unità	cm
MISA - Altezza	145
MISL - Larghezza	58
MISP - Profondità	30
CO - CONSERVAZIONE	
STC - STATO DI CONSERVAZIONE	
STCC - Stato di conservazione	discreto
DA - DATI ANALITICI	
DES - DESCRIZIONE	
DESO - Indicazioni sull'oggetto	Tronetto per esposizione con base poligonale a più gradini da cui si eleva la parete del tronetto, composta da più coppie di volute sovrapposte, accompagnate da fiori e foglie fino alla sommità. In cima, corona formata da volute disposte radialmente su un anello di base. Il tronetto è centrato da un'ostia, i cui raggi fuoriescono dai profili laterali dello stesso.
DESI - Codifica Iconclass	NR (recupero pregresso)
DESS - Indicazioni sul soggetto	NR (recupero pregresso)
NSC - Notizie storico-critiche	Il tronetto ripropone la tipologia diffusa negli analoghi oggetti in argento di fattura napoletana diffusi nel XVIII secolo. La riproposta piatta estereotipata di tale tipologia, tradotta nel legno, ne attesta una

più tarda rielaborazione riconducibile alla mano di un artigiano locale del XIX secolo.

TU - CONDIZIONE GIURIDICA E VINCOLI

CDG - CONDIZIONE GIURIDICA

CDGG - Indicazione generica proprietà Ente religioso cattolico

NVC - PROVVEDIMENTI DI TUTELA

NVCT - Tipo provvedimento DLgs n. 42/2004, art.13

NVCE - Estremi provvedimento DDR 06/2010 - 2010/02/22

DO - FONTI E DOCUMENTI DI RIFERIMENTO

FTA - DOCUMENTAZIONE FOTOGRAFICA

FTAX - Genere documentazione allegata

FTAP - Tipo fotografia b/n

FTAN - Codice identificativo SBAAAAS CB 201255

FNT - FONTI E DOCUMENTI

FNTP - Tipo decreto di vincolo

FNTA - Autore D. R. (a firma del dott. Gino Famiglietti)

FNTD - Data 2010/02/22

AD - ACCESSO AI DATI

ADS - SPECIFICHE DI ACCESSO AI DATI

ADSP - Profilo di accesso 3

ADSM - Motivazione Scheda di bene non adeguatamente sorvegliabile

CM - COMPILAZIONE

CMP - COMPILAZIONE

CMPD - Data 1992

CMPN - Nome Torrioli N.

FUR - Funzionario responsabile Catalano Dora

AGG - AGGIORNAMENTO - REVISIONE

AGGD - Data 1996

AGGN - Nome Di Ruscio I.

AGGF - Funzionario responsabile NR (recupero pregresso)

AGG - AGGIORNAMENTO - REVISIONE

AGGD - Data 2006

AGGN - Nome ARTPAST/ Santorelli S.

AGGF - Funzionario responsabile NR (recupero pregresso)

AGG - AGGIORNAMENTO - REVISIONE

AGGD - Data 2021

AGGN - Nome del Rosso, Anna

AGGR - Referente scientifico Catalano, Dora

**AGGF - Funzionario
responsabile**

Papa, Vincenzo

AN - ANNOTAZIONI