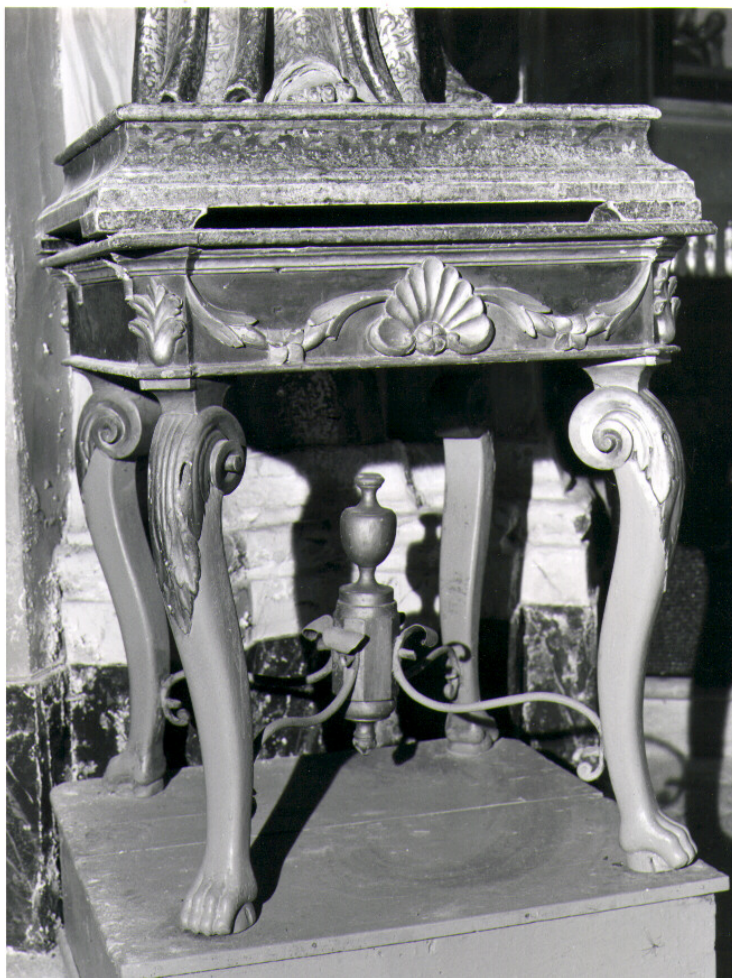


SCHEDA



CD - CODICI

TSK - Tipo Scheda OA

LIR - Livello ricerca C

NCT - CODICE UNIVOCO

NCTR - Codice regione 14

NCTN - Numero catalogo generale 00015796

ESC - Ente schedatore S248

ECP - Ente competente S171

RV - RELAZIONI

RSE - RELAZIONI DIRETTE

RSER - Tipo relazione bene composto

RSET - Tipo scheda OA

OG - OGGETTO

OGT - OGGETTO

OGTD - Definizione piedistallo di statua

LC - LOCALIZZAZIONE GEOGRAFICO-AMMINISTRATIVA

PVC - LOCALIZZAZIONE GEOGRAFICO-AMMINISTRATIVA ATTUALE

PVCS - Stato ITALIA

PVCR - Regione Molise

PVCP - Provincia	IS
PVCC - Comune	Agnone
LDC - COLLOCAZIONE SPECIFICA	
DT - CRONOLOGIA	
DTZ - CRONOLOGIA GENERICA	
DTZG - Secolo	sec. XIX
DTZS - Frazione di secolo	fine
DTS - CRONOLOGIA SPECIFICA	
DTSI - Da	1890
DTSV - Validità	post
DTSF - A	1899
DTSL - Validità	ante
DTM - Motivazione cronologia	analisi stilistica
AU - DEFINIZIONE CULTURALE	
ATB - AMBITO CULTURALE	
ATBD - Denominazione	ambito Italia centro-settentrionale
ATBR - Riferimento all'intervento	realizzazione
ATBM - Motivazione dell'attribuzione	analisi stilistica
MT - DATI TECNICI	
MTC - Materia e tecnica	legno/ intaglio/ pittura/ doratura
MIS - MISURE	
MISU - Unità	cm
MISA - Altezza	85
MISL - Larghezza	80
MISP - Profondità	80
CO - CONSERVAZIONE	
STC - STATO DI CONSERVAZIONE	
STCC - Stato di conservazione	mediocre
STCS - Indicazioni specifiche	ridipinta: gambe in grigio, volute superiori dorate, fiancate in verde bandiera, rilievi in oro.
DA - DATI ANALITICI	
DES - DESCRIZIONE	
DESO - Indicazioni sull'oggetto	Base a quattro gambe sagomate a zampe leonine, superiormente a volute, raccordate da una crociera; piano quadrato, lati smussati da taglio obliquo; le decorazioni: (fiancate) grande conchiglia tra due piccoli festoni; (smussature) palmetta.
DESI - Codifica Iconclass	NR (recupero pregresso)
DESS - Indicazioni sul soggetto	NR (recupero pregresso)
	La base, che sostiene la statua di Sant'Antonio di Padova (v. scheda relativa) è riconducibile, per linea ed ornati, al repertorio degli

NSC - Notizie storico-critiche

analoghi oggetti diffusi alla fine del secolo scorso. Un confronto con la base per statua firmata da Comingio Angelini e dallo stesso datata 1889 (Agnone, Chiesa di S.Marco Evangelista: v. scheda relativa) consente di individuare nella base in esame, la mano dello stesso autore (analoghi i particolari, come gli spigoli smussati da taglio obliquo e la struttura d'insieme; analoga la fattura degli ornati; simili le misure).

TU - CONDIZIONE GIURIDICA E VINCOLI**CDG - CONDIZIONE GIURIDICA****CDGG - Indicazione generica**

proprietà Ente religioso cattolico

NVC - PROVVEDIMENTI DI TUTELA**NVCT - Tipo provvedimento**

DLgs n. 42/2004, art.13

NVCE - Estremi provvedimento

DDR 06/2010 - 2010/02/22

DO - FONTI E DOCUMENTI DI RIFERIMENTO**FTA - DOCUMENTAZIONE FOTOGRAFICA****FTAX - Genere**

documentazione allegata

FTAP - Tipo

fotografia b/n

FTAN - Codice identificativo

SBAAAAS CB 201178

FNT - FONTI E DOCUMENTI**FNTP - Tipo**

decreto di vincolo

FNTA - Autore

D. R. (a firma del dott. Gino Famiglietti)

FNTD - Data

2010/02/22

AD - ACCESSO AI DATI**ADS - SPECIFICHE DI ACCESSO AI DATI****ADSP - Profilo di accesso**

3

ADSM - Motivazione

Scheda di bene non adeguatamente sorvegliabile

CM - COMPILAZIONE**CMP - COMPILAZIONE****CMPD - Data**

1992

CMPN - Nome

Torrioli N.

FUR - Funzionario responsabile

Catalano Dora

AGG - AGGIORNAMENTO - REVISIONE**AGGD - Data**

1996

AGGN - Nome

Di Ruscio I.

AGGF - Funzionario responsabile

NR (recupero pregresso)

AGG - AGGIORNAMENTO - REVISIONE**AGGD - Data**

2006

AGGN - Nome

ARTPAST/ Santorelli S.

AGGF - Funzionario responsabile

NR (recupero pregresso)

AGG - AGGIORNAMENTO - REVISIONE

AGGD - Data	2021
AGGN - Nome	del Rosso, Anna
AGGR - Referente scientifico	Catalano, Dora
AGGF - Funzionario responsabile	Papa, Vincenzo
AN - ANNOTAZIONI	