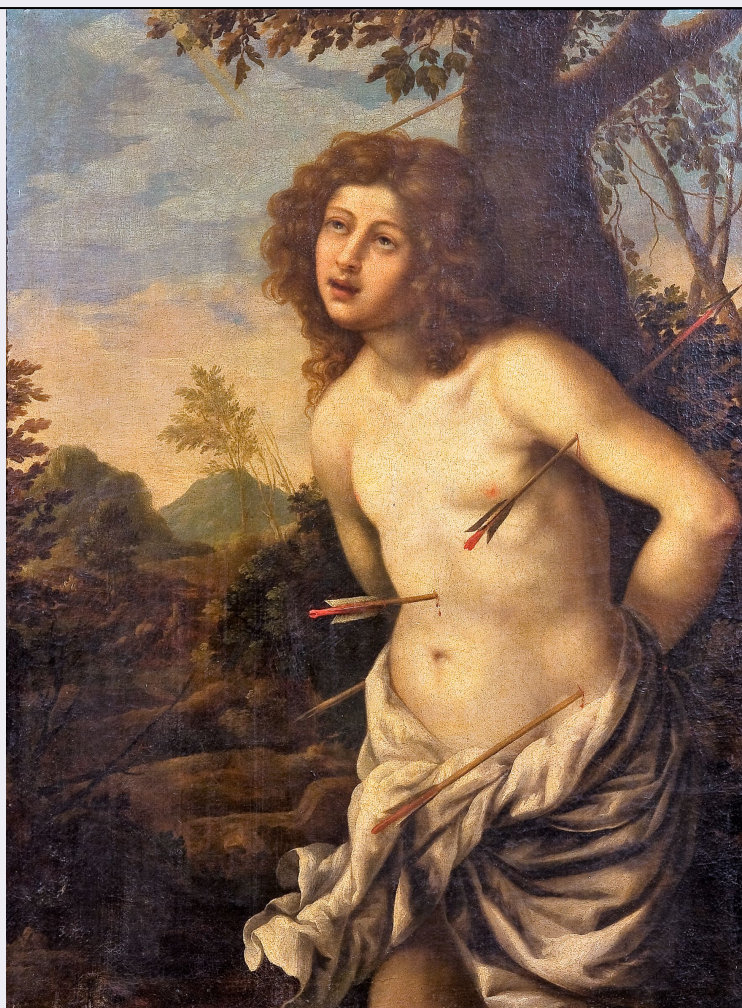


SCHEDA



CD - CODICI

TSK - Tipo Scheda OA

LIR - Livello ricerca C

NCT - CODICE UNIVOCO

NCTR - Codice regione 03

NCTN - Numero catalogo generale 03271290

ESC - Ente schedatore S289

ECP - Ente competente S289

EPR - Ente proponente S289

OG - OGGETTO

OGT - OGGETTO

OGTD - Definizione dipinto

OGTV - Identificazione opera isolata

SGT - SOGGETTO

SGTI - Identificazione San Sebastiano

LC - LOCALIZZAZIONE GEOGRAFICO-AMMINISTRATIVA

PVC - LOCALIZZAZIONE GEOGRAFICO-AMMINISTRATIVA ATTUALE

PVCS - Stato ITALIA

PVCR - Regione Lombardia

PVCP - Provincia	BG
PVCC - Comune	Sarnico
LDC - COLLOCAZIONE SPECIFICA	
LDCT - Tipologia	museo
LDCQ - Qualificazione	pubblico
LDCN - Denominazione attuale	Museo Civico d'Arte e Territorio "Gianni Bellini"
LDCC - Complesso di appartenenza	Palazzo Gervasoni (XV secolo), ex convento di suore; ora proprietà del Comune
LDCU - Indirizzo	Via San Paolo, 8, 24067 Sarnico
LDCM - Denominazione raccolta	Museo Civico d'Arte e Territorio "Gianni Bellini"
LDCS - Specifiche	Il museo è dotato di un deposito interno di opere non esposte. Altre opere sono collocate in Municipio
GP - GEOREFERENZIAZIONE TRAMITE PUNTO	
GPI - Identificativo Punto	2
GPL - Tipo di localizzazione	localizzazione fisica
GPD - DESCRIZIONE DEL PUNTO	
GPDP - PUNTO	
GPDPX - Coordinata X	9.9576193904
GPDPY - Coordinata Y	45.667046890
GPM - Metodo di georeferenziazione	punto esatto
GPT - Tecnica di georeferenziazione	rilievo da cartografia con sopralluogo
GPP - Proiezione e Sistema di riferimento	WGS84
GPB - BASE DI RIFERIMENTO	
GPBB - Descrizione sintetica	Google map
GPBT - Data	2022
DT - CRONOLOGIA	
DTZ - CRONOLOGIA GENERICA	
DTZG - Secolo	XVII
DTZS - Frazione di secolo	fine
DTS - CRONOLOGIA SPECIFICA	
DTSI - Da	1691
DTSV - Validità	ca
DTSF - A	1699
DTSL - Validità	ca
DTM - Motivazione cronologia	bibliografia
DTM - Motivazione cronologia	analisi stilistica
AU - DEFINIZIONE CULTURALE	
ATB - AMBITO CULTURALE	
ATBD - Denominazione	ambito Italia centrale

ATBR - Riferimento all'intervento	esecuzione
ATBM - Motivazione dell'attribuzione	analisi stilistica
ATBM - Motivazione dell'attribuzione	bibliografia
ATBM - Motivazione dell'attribuzione	analisi stilistica

MT - DATI TECNICI

MTC - Materia e tecnica	tela/ pittura a olio
MIS - MISURE	
MISU - Unità	cm
MISA - Altezza	110
MISL - Larghezza	70
FRM - Formato	rettangolare

CO - CONSERVAZIONE

STC - STATO DI CONSERVAZIONE

STCC - Stato di conservazione	buono
STCS - Indicazioni specifiche	Vi sono varie aree integrate, compatibili con un restauro non documentato.

DA - DATI ANALITICI

DES - DESCRIZIONE

DESO - Indicazioni sull'oggetto	Raffigurazione del martirio di S. Sebastiano senza i carnefici: il santo, trafitto dalle frecce, è legato all'albero mentre rivolge lo sguardo al cielo.
DESI - Codifica Iconclass	11 H (SEBASTIANO) 62
DESS - Indicazioni sul soggetto	Personaggi: S. Sebastiano. Attributi: frecce.
NSC - Notizie storico-critiche	Il dipinto giunto nella Pinacoteca Bellini proviene dalla Collezione Donati di Villa d'Almè. L'ignoto pittore dovrebbe collocarsi in Italia centrale e attivo sul finire del Seicento. Tra i probabili riferimenti culturali a cui il maestro si rifà si ricordano le composizioni naturalistiche di Gaspard Dughet, ma si veda pure l'analogo soggetto di Guido Reni.

TU - CONDIZIONE GIURIDICA E VINCOLI

ACQ - ACQUISIZIONE

ACQT - Tipo acquisizione	donazione
ACQN - Nome	Comune, Sarnico
ACQL - Luogo acquisizione	Sarnico

CDG - CONDIZIONE GIURIDICA

CDGG - Indicazione generica	proprietà Ente pubblico territoriale
CDGS - Indicazione specifica	Comune di Sarnico
CDGI - Indirizzo	Via Roma, 54, 24067 Sarnico

DO - FONTI E DOCUMENTI DI RIFERIMENTO

FTA - DOCUMENTAZIONE FOTOGRAFICA

FTAX - Genere	documentazione esistente
FTAP - Tipo	fotografia digitale (file)
FTAA - Autore	Vari
FTAD - Data	2008
FTAE - Ente proprietario	Comune di Sarnico
FTAC - Collocazione	Archivio digitale
FTAN - Codice identificativo	SarnicoBG_095
FTAF - Formato	jpeg

BIB - BIBLIOGRAFIA

BIBX - Genere	bibliografia specifica
BIBA - Autore	Bellini, Giovanni; Dotti, Davide; Mazza, Franco; Valagussa, Giovanni
BIBD - Anno di edizione	2009
BIBH - Sigla per citazione	Bellin09
BIL - Citazione completa	Scheda n. 95, in Museo civico d'arte e del Territorio Gianni Bellini Sarnico, Catalogo a cura di D. Dotti, s.e., Sarnico (Bg) 2009, p. 234.

AD - ACCESSO AI DATI**ADS - SPECIFICHE DI ACCESSO AI DATI**

ADSP - Profilo di accesso	1
ADSM - Motivazione	scheda contenente dati liberamente accessibili

CM - COMPILAZIONE**CMP - COMPILAZIONE**

CMPD - Data	2022
CMPN - Nome	Troletti, Federico
RSR - Referente scientifico	Troletti, Federico
FUR - Funzionario responsabile	Sala, Laura
FUR - Funzionario responsabile	Loda, Angelo