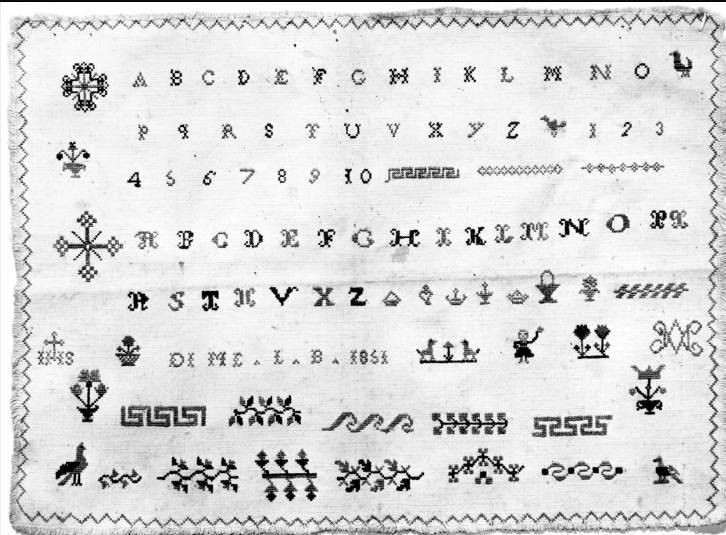


SCHEDA



CD - CODICI

TSK - Tipo Scheda OA

LIR - Livello ricerca C

NCT - CODICE UNIVOCO

NCTR - Codice regione 09

NCTN - Numero catalogo generale 00645899

ESC - Ente schedatore M423

ECP - Ente competente M423

OG - OGGETTO

OGT - OGGETTO

OGTD - Definizione imparaticcio

LC - LOCALIZZAZIONE GEOGRAFICO-AMMINISTRATIVA

PVC - LOCALIZZAZIONE GEOGRAFICO-AMMINISTRATIVA ATTUALE

PVCS - Stato ITALIA

PVCR - Regione Toscana

PVCP - Provincia FI

PVCC - Comune Firenze

LDC - COLLOCAZIONE SPECIFICA

LDCT - Tipologia palazzo

LDCQ - Qualificazione statale

LDCN - Denominazione attuale Palazzo Davanzati

LDCU - Indirizzo Via Porta Rossa, 13, 15

LDCM - Denominazione raccolta Musei del Bargello - Museo di Palazzo Davanzati

LDCS - Specifiche depositi

UB - UBICAZIONE E DATI PATRIMONIALI

UBO - Ubicazione originaria SC

INV - INVENTARIO DI MUSEO O SOPRINTENDENZA

INVN - Numero	Stoffe n. 1173
INVD - Data	sec. XX
LA - ALTRE LOCALIZZAZIONI GEOGRAFICO-AMMINISTRATIVE	
TCL - Tipo di localizzazione	luogo di provenienza
PRV - LOCALIZZAZIONE GEOGRAFICO-AMMINISTRATIVA	
PRVS - Stato	STATI UNITI
PRVR - Regione	nr
PRVP - Provincia	nr
PRVC - Comune	nr
PRL - Altra località	Boston
PRC - COLLOCAZIONE SPECIFICA	
PRCM - Denominazione raccolta	Collezione Marshal e Helen Cutler
LA - ALTRE LOCALIZZAZIONI GEOGRAFICO-AMMINISTRATIVE	
TCL - Tipo di localizzazione	luogo di provenienza
PRV - LOCALIZZAZIONE GEOGRAFICO-AMMINISTRATIVA	
PRVS - Stato	ITALIA
PRVR - Regione	Toscana
PRVP - Provincia	FI
PRVC - Comune	Firenze
PRL - Altra località	Boston
PRC - COLLOCAZIONE SPECIFICA	
PRCM - Denominazione raccolta	Collezione Marshal e Helen Cutler
PRD - DATA	
PRDI - Data ingresso	1890
DT - CRONOLOGIA	
DTZ - CRONOLOGIA GENERICA	
DTZG - Secolo	sec. XIX
DTS - CRONOLOGIA SPECIFICA	
DTSI - Da	1851
DTSF - A	1851
DTM - Motivazione cronologia	data
AU - DEFINIZIONE CULTURALE	
ATB - AMBITO CULTURALE	
ATBD - Denominazione	manifattura italiana
ATBM - Motivazione dell'attribuzione	analisi stilistica
MT - DATI TECNICI	
MTC - Materia e tecnica	tela di lino/ ricamo in cotone
MIS - MISURE	
MISU - Unità	cm
MISA - Altezza	25

MISL - Larghezza	34
CO - CONSERVAZIONE	
STC - STATO DI CONSERVAZIONE	
STCC - Stato di conservazione	buono
DA - DATI ANALITICI	
DES - DESCRIZIONE	
DESO - Indicazioni sull'oggetto	Il campionario, pur senza scansioni, è regolarmente lavorato in otto file, in senso orizzontale. Le prime cinque, due delle quali precedute dalla croce, presentano lettere dell'alfabeto e numeri, affiancati da piccoli motivi di uccelli, prove di bordi geometrici, il sacro cuore di Gesù corone e il paniere vuoto, eseguiti a punto in croce. Segue la fila con l'iscrizione Di Me LB 1851, preceduta dalla sigla IHS sormontata da croce, cui corrisponde, al lato opposto, il monogramma della Vergine, ricamati a punto in croce e montenegrino. Sono poi presenti piccoli motivi di animali e una stilizzata figura femminile, lavorati a punto in croce. Nelle ultime due file sono lavorate, con la stessa tecnica, prove di bordi geometrici, rami di fiori e uccelli stilizzati. L'esemplare è rifinito da una semplice greca geometrica. Tela fitta di lino ricamata con fili di cotone ritorti due volte nelle tonalità del rosso e del blu. Tela fitta di lino ricamata con fili di cotone ritorti due volte nelle tonalità del rosso e del blu.
DESI - Codifica Iconclass	NR (recupero pregresso)
DESS - Indicazioni sul soggetto	NR (recupero pregresso)
ISR - ISCRIZIONI	
ISRC - Classe di appartenenza	documentaria
ISRS - Tecnica di scrittura	a punti
ISRP - Posizione	in basso a sinistra
ISRI - Trascrizione	DI ME LB 1851
NSC - Notizie storico-critiche	Il campionario molto elementare nella realizzazione dei motivi, testimonia l'avvenuta semplificazione di questi lavori: con la metà del XIX secolo infatti è evidente il mancato rinnovamento di quest'ambito: i samplers hanno perduto la loro funzione educativa e di tramite di diffusione di temi morali; il repertorio decorativo rimane quello fissato nel XVIII secolo, e dal punto di vista tecnico sono quasi esclusivamente ricamati a punto in croce, perdendo anche la funzione di sperimentare ed imparare punti di ricamo complessi. A facilitare il decadimento è l'invenzione dal 1830 in poi del Berlin work, lavoro da eseguire a punto in croce, su tele rade di canapa, sulle quali è preventivamente stampato un disegno tridimensionale di grande effetto.
TU - CONDIZIONE GIURIDICA E VINCOLI	
ACQ - ACQUISIZIONE	
ACQT - Tipo acquisizione	acquisto
ACQN - Nome	Croce Rossa Italiana (sezione di Firenze)
ACQD - Data acquisizione	1972/12/16
ACQL - Luogo acquisizione	FI/ Firenze
CDG - CONDIZIONE GIURIDICA	

CDGG - Indicazione generica	proprietà Stato
CDGS - Indicazione specifica	Ministero per i Beni e le Attività Culturali
DO - FONTI E DOCUMENTI DI RIFERIMENTO	
FTA - DOCUMENTAZIONE FOTOGRAFICA	
FTAX - Genere	documentazione esistente
FTAP - Tipo	fotografia b.n.
FTAN - Codice identificativo	SSPM FI 293221
FTA - DOCUMENTAZIONE FOTOGRAFICA	
FTAX - Genere	documentazione allegata
FTAP - Tipo	fotografia b.n.
FTAN - Codice identificativo	SSPM FI 380630
FNT - FONTI E DOCUMENTI	
FNTP - Tipo	giornale
FNTT - Denominazione	Giornale Arte Antica
FNTD - Data	sec. XX
FNTF - Foglio/Carta	n. 436
FNTN - Nome archivio	SSPM FI
FNTS - Posizione	s.s.
FNTI - Codice identificativo	Davanzati 10
BIB - BIBLIOGRAFIA	
BIBX - Genere	bibliografia specifica
BIBA - Autore	Imparaticci Samplers
BIBD - Anno di edizione	1986
BIBH - Sigla per citazione	00000678
BIBN - V., pp., nn.	p. 62 n. 76
MST - MOSTRE	
MSTT - Titolo	"Imparaticci"="Samplers". Esercizi di ricamo delle bambine europee ed americane dal Seicento all'Ottocento
MSTL - Luogo	Firenze
MSTD - Data	1986
AD - ACCESSO AI DATI	
ADS - SPECIFICHE DI ACCESSO AI DATI	
ADSP - Profilo di accesso	1
ADSM - Motivazione	scheda contenente dati liberamente accessibili
CM - COMPILAZIONE	
CMP - COMPILAZIONE	
CMPD - Data	2008
CMPN - Nome	Carmignani M.
FUR - Funzionario responsabile	Caterina Proto Pisani R.
FUR - Funzionario responsabile	Sframeli M.

RVM - TRASCRIZIONE PER INFORMATIZZAZIONE**RVMD - Data** 2008**RVMN - Nome** Romagnoli G.**AGG - AGGIORNAMENTO - REVISIONE****AGGD - Data** 2022**AGGN - Nome** Baruffi, Liana**AGGR - Referente scientifico** Matucci, Maria Benedetta**AGGF - Funzionario responsabile** Rapino, Daniele**AN - ANNOTAZIONI****OSS - Osservazioni**

Già Collezione di Marshal e Helen Cutler di Boston, trasferitasi a Firenze nel 1890: Parte della collezione (39 ricami) fu acquisita nel 1986 dalla Cassa di Risparmio di Firenze e ceduta in comodato temporaneo al Museo di Palazzo Davanzati, con un atto privato del 30.1.1987, registrato a Firenze il 3.11.1987, con una numerazione G.A. A. Un'altra parte della collezione fu acquistata dallo Stato presso la Croce Rossa Italiana nel 1972. A tergo sono riportati i numeri di inventario della Collezione Cutler 976.