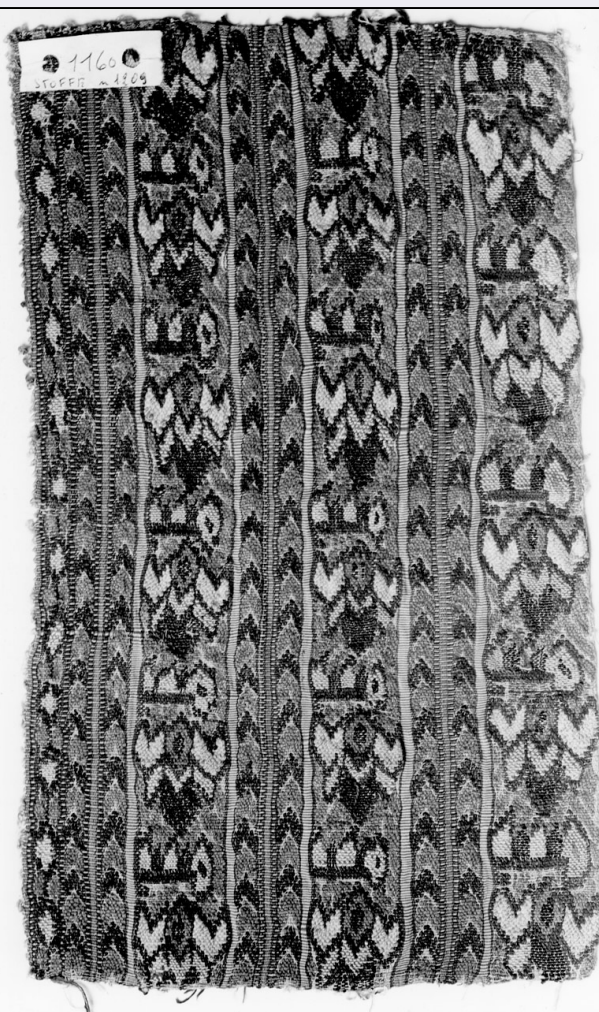


SCHEDA



CD - CODICI

TSK - Tipo Scheda	OA
LIR - Livello ricerca	C
NCT - CODICE UNIVOCO	
NCTR - Codice regione	09
NCTN - Numero catalogo generale	00645935
ESC - Ente schedatore	M423
ECP - Ente competente	M423

OG - OGGETTO

OGT - OGGETTO	
OGTD - Definizione	bordo
OGTV - Identificazione	frammento

LC - LOCALIZZAZIONE GEOGRAFICO-AMMINISTRATIVA

PVC - LOCALIZZAZIONE GEOGRAFICO-AMMINISTRATIVA ATTUALE

PVCS - Stato	ITALIA
PVCR - Regione	Toscana
PVCP - Provincia	FI
PVCC - Comune	Firenze

LDC - COLLOCAZIONE SPECIFICA

LDCT - Tipologia	palazzo
LDCQ - Qualificazione	statale
LDCN - Denominazione attuale	Palazzo Davanzati
LDCU - Indirizzo	Via Porta Rossa, 13, 15
LDCM - Denominazione raccolta	Musei del Bargello - Museo di Palazzo Davanzati
LDCS - Specifiche	depositi
UB - UBICAZIONE E DATI PATRIMONIALI	
UBO - Ubicazione originaria	SC
INV - INVENTARIO DI MUSEO O SOPRINTENDENZA	
INVN - Numero	Stoffe n. 1209
INVD - Data	sec. XX
LA - ALTRE LOCALIZZAZIONI GEOGRAFICO-AMMINISTRATIVE	
TCL - Tipo di localizzazione	luogo di provenienza
PRV - LOCALIZZAZIONE GEOGRAFICO-AMMINISTRATIVA	
PRVS - Stato	STATI UNITI
PRVR - Regione	nr
PRVP - Provincia	nr
PRVC - Comune	nr
PRL - Altra località	Boston
PRC - COLLOCAZIONE SPECIFICA	
PRCM - Denominazione raccolta	Collezione Marshal e Helen Cutler
LA - ALTRE LOCALIZZAZIONI GEOGRAFICO-AMMINISTRATIVE	
TCL - Tipo di localizzazione	luogo di provenienza
PRV - LOCALIZZAZIONE GEOGRAFICO-AMMINISTRATIVA	
PRVS - Stato	ITALIA
PRVR - Regione	Toscana
PRVP - Provincia	FI
PRVC - Comune	Firenze
PRC - COLLOCAZIONE SPECIFICA	
PRCM - Denominazione raccolta	Collezione Marshal e Helen Cutler
PRD - DATA	
PRDI - Data ingresso	1890
DT - CRONOLOGIA	
DTZ - CRONOLOGIA GENERICA	
DTZG - Secolo	secc. XVIII/ XIX
DTS - CRONOLOGIA SPECIFICA	
DTSI - Da	1700
DTSF - A	1899
DTM - Motivazione cronologia	analisi stilistica

AU - DEFINIZIONE CULTURALE**ATB - AMBITO CULTURALE**

ATBD - Denominazione	manifattura orientale
ATBM - Motivazione dell'attribuzione	analisi stilistica

MT - DATI TECNICI

MTC - Materia e tecnica	tela di lino
MTC - Materia e tecnica	filo di seta/ lavorazione a telaio
MIS - MISURE	
MISU - Unità	cm
MISA - Altezza	17
MISL - Larghezza	30

CO - CONSERVAZIONE**STC - STATO DI CONSERVAZIONE**

STCC - Stato di conservazione	discreto
--------------------------------------	----------

DA - DATI ANALITICI**DES - DESCRIZIONE**

DESO - Indicazioni sull'oggetto	Il tessuto è impaginato per bande disposte in senso verticale con i margini creati da un motivo a greca geometrica. Al centro delle bande si trovano forme geometriche create dalla combinazione dello stesso motivo a punta, utilizzato nei margini. Il contrasto dei fili di seta con tra la trama di fondo in lino evidenzia l'effetto del disegno. Tela di lino, filati di seta (cascame) nei colori, gialli, rossi blu.
DESI - Codifica Iconclass	NR (recupero pregresso)
DESS - Indicazioni sul soggetto	NR (recupero pregresso)
NSC - Notizie storico-critiche	Il frammento è organizzato su una composizione geometrica che caratterizza molta della produzione medio orientale quali la Turchia, L'Iran. Il disegno geometrico, talvolta accompagnato da stilizzazioni figurate, rimane a lungo caratteristico della produzione di tessuti popolari, tappeti e arazzi non solo nel medio oriente, ma anche in paesi dell'America meridionale, quali il Perù, innescando reciproche influenza compositive.

TU - CONDIZIONE GIURIDICA E VINCOLI**ACQ - ACQUISIZIONE**

ACQT - Tipo acquisizione	acquisto
ACQN - Nome	Croce Rossa Italiana (sezione di Firenze)
ACQD - Data acquisizione	1972/12/16
ACQL - Luogo acquisizione	FI/ Firenze

CDG - CONDIZIONE GIURIDICA

CDGG - Indicazione generica	proprietà Stato
CDGS - Indicazione specifica	Ministero per i Beni e le Attività Culturali

DO - FONTI E DOCUMENTI DI RIFERIMENTO**FTA - DOCUMENTAZIONE FOTOGRAFICA**

FTAX - Genere	documentazione allegata
FTAP - Tipo	fotografia b.n.
FTAN - Codice identificativo	SSPM FI 293222
FNT - FONTI E DOCUMENTI	
FNTP - Tipo	giornale
FNTT - Denominazione	Giornale Arte Antica
FNTD - Data	sec. XX
FNTF - Foglio/Carta	n. 472
FNTN - Nome archivio	SSPM FI
FNTS - Posizione	s.s.
FNTI - Codice identificativo	Davanzati 10
AD - ACCESSO AI DATI	
ADS - SPECIFICHE DI ACCESSO AI DATI	
ADSP - Profilo di accesso	1
ADSM - Motivazione	scheda contenente dati liberamente accessibili
CM - COMPILAZIONE	
CMP - COMPILAZIONE	
CMPD - Data	2008
CMPN - Nome	Carmignani M.
FUR - Funzionario responsabile	Caterina Proto Pisani R.
FUR - Funzionario responsabile	Sframeli M.
RVM - TRASCRIZIONE PER INFORMATIZZAZIONE	
RVMD - Data	2008
RVMN - Nome	Romagnoli G.
AGG - AGGIORNAMENTO - REVISIONE	
AGGD - Data	2022
AGGN - Nome	Baruffi, Liana
AGGR - Referente scientifico	Matucci, Maria Benedetta
AGGF - Funzionario responsabile	Rapino, Daniele
AN - ANNOTAZIONI	
OSS - Osservazioni	Già Collezione di Marshal e Helen Cutler di Boston, trasferitisi a Firenze nel 1890: Parte della collezione (39 ricami) fu acquisita nel 1986 dalla Cassa di Risparmio di Firenze e ceduta in comodato temporaneo al Museo di Palazzo Davanzati, con un atto privato del 30.1.1987, registrato a Firenze il 3.11.1987, con una numerazione G.A. A. Un'altra parte della collezione fu acquistata dallo Stato presso la Croce Rossa Italiana nel 1972. A tergo sono riportati i numeri di inventario della Collezione Cutler 1160.