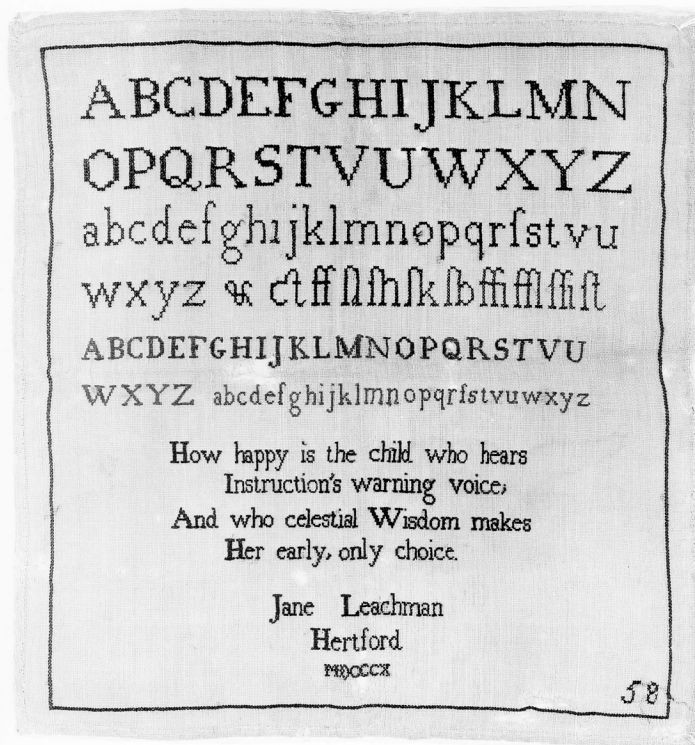


SCHEDA



CD - CODICI

TSK - Tipo Scheda	OA
LIR - Livello ricerca	C
NCT - CODICE UNIVOCO	
NCTR - Codice regione	09
NCTN - Numero catalogo generale	00645874
ESC - Ente schedatore	M423
ECP - Ente competente	M423

OG - OGGETTO

OGT - OGGETTO

OGTD - Definizione imparaticcio

LC - LOCALIZZAZIONE GEOGRAFICO-AMMINISTRATIVA

PVC - LOCALIZZAZIONE GEOGRAFICO-AMMINISTRATIVA ATTUALE

PVCS - Stato ITALIA
PVCR - Regione Toscana
PVCP - Provincia FI
PVCC - Comune Firenze

LDC - COLLOCAZIONE SPECIFICA

LDCT - Tipologia palazzo
LDCQ - Qualificazione statale
LDCN - Denominazione attuale Palazzo Davanzati
LDCU - Indirizzo Via Porta Rossa, 13, 15

LDCM - Denominazione raccolta	Musei del Bargello - Museo di Palazzo Davanzati
LDCS - Specifiche	depositi
UB - UBICAZIONE E DATI PATRIMONIALI	
UBO - Ubicazione originaria	SC
INV - INVENTARIO DI MUSEO O SOPRINTENDENZA	
INVN - Numero	Stoffe n. 1148
INVD - Data	sec. XX
LA - ALTRE LOCALIZZAZIONI GEOGRAFICO-AMMINISTRATIVE	
TCL - Tipo di localizzazione	luogo di provenienza
PRV - LOCALIZZAZIONE GEOGRAFICO-AMMINISTRATIVA	
PRVS - Stato	STATI UNITI
PRVR - Regione	nr
PRVP - Provincia	nr
PRVC - Comune	nr
PRL - Altra località	Boston
PRC - COLLOCAZIONE SPECIFICA	
PRCM - Denominazione raccolta	Collezione Marshal e Helen Cutler
LA - ALTRE LOCALIZZAZIONI GEOGRAFICO-AMMINISTRATIVE	
TCL - Tipo di localizzazione	luogo di provenienza
PRV - LOCALIZZAZIONE GEOGRAFICO-AMMINISTRATIVA	
PRVS - Stato	ITALIA
PRVR - Regione	Toscana
PRVP - Provincia	FI
PRVC - Comune	Firenze
PRC - COLLOCAZIONE SPECIFICA	
PRCM - Denominazione raccolta	Collezione Marshal e Helen Cutler
PRD - DATA	
PRDI - Data ingresso	1890
DT - CRONOLOGIA	
DTZ - CRONOLOGIA GENERICA	
DTZG - Secolo	sec. XIX
DTS - CRONOLOGIA SPECIFICA	
DTSI - Da	1810
DTSF - A	1810
DTM - Motivazione cronologia	data
AU - DEFINIZIONE CULTURALE	
AUT - AUTORE	
AUTM - Motivazione dell'attribuzione	iscrizione
AUTN - Nome scelto	Leachman Jane

AUTA - Dati anagrafici	notizie 1810
AUTH - Sigla per citazione	00008864
ATB - AMBITO CULTURALE	
ATBD - Denominazione	manifattura inglese o americana
ATBM - Motivazione dell'attribuzione	analisi stilistica
MT - DATI TECNICI	
MTC - Materia e tecnica	tela di lana/ ricamo in seta
MIS - MISURE	
MISU - Unità	cm
MISA - Altezza	32
MISL - Larghezza	34
CO - CONSERVAZIONE	
STC - STATO DI CONSERVAZIONE	
STCC - Stato di conservazione	buono
DA - DATI ANALITICI	
DES - DESCRIZIONE	
DESO - Indicazioni sull'oggetto	Il campionario, delimitato da un bordo a punto in croce, presenta sei file di lettere di varie dimensione eseguite a punto in croce. La scritta e' disposta al centro nella parte inferiore del campionario ed e' invece ricamata a mezzo punto. In fondo al centro sono ricamate la data e la firma. Tela rada di lana ricamata con filato di seta ritorto due volte in due tonalità di verde. Punto in croce e mezzo punto.
DESI - Codifica Iconclass	NR (recupero pregresso)
DESS - Indicazioni sul soggetto	NR (recupero pregresso)
ISR - ISCRIZIONI	
ISRC - Classe di appartenenza	documentaria
ISRS - Tecnica di scrittura	a punti
ISRP - Posizione	in basso
ISRI - Trascrizione	Jane Leachman Hertford MDCCCX
ISR - ISCRIZIONI	
ISRC - Classe di appartenenza	didascalica
ISRS - Tecnica di scrittura	a punti
ISRP - Posizione	al centro
ISRI - Trascrizione	How happy is the child who hears instruction' s warning voice And who celestial Wisdom makes her early only choice
NSC - Notizie storico-critiche	Appartiene alla tipologia dei campionari quaccheri, setta religiosa conosciuta anche con il nome della Societa' degli amici. In disaccordo con l'educazione impartita nelle scuole anglicane fondarono delle proprie scuole in Inghilterra e in America. In questo esemplare l' esercizio di scrittura e il messaggio morale sono ispirati ai valori fondamentali di semplicità, cui è legato anche l'uso del colore unico, spesso nero o grigio.(Humphrey C, Quacker schoolgir samplers from

Acworth, Needleprint, 2006)Se ne trovano molto simili in Inghilterra [K Walton, Samplers in the city of Bristol. The first effort of an infant hand, catalogo della mostra Bristol, 1983, tav 91, p. 59.]. Tuttavia un altro esemplare affine e' considerato proveniente dalla Pennsylvania (M.J.Edmonds, samplers and samplermakers.An American Schoolgirl Art 1700-1850, New York, 1992, p. 114 n.51).

TU - CONDIZIONE GIURIDICA E VINCOLI

ACQ - ACQUISIZIONE

ACQT - Tipo acquisizione	acquisto
ACQN - Nome	Croce Rossa Italiana (sezione di Firenze)
ACQD - Data acquisizione	1972/12/16
ACQL - Luogo acquisizione	FI/ Firenze

CDG - CONDIZIONE GIURIDICA

CDGG - Indicazione generica	proprietà Stato
CDGS - Indicazione specifica	Ministero per i Beni e le Attività Culturali

DO - FONTI E DOCUMENTI DI RIFERIMENTO

FTA - DOCUMENTAZIONE FOTOGRAFICA

FTAX - Genere	documentazione esistente
FTAP - Tipo	fotografia b.n.
FTAN - Codice identificativo	SSPM FI 293271

FTA - DOCUMENTAZIONE FOTOGRAFICA

FTAX - Genere	documentazione allegata
FTAP - Tipo	fotografia b.n.
FTAN - Codice identificativo	SSPM FI 380629

FNT - FONTI E DOCUMENTI

FNTP - Tipo	giornale
FNTT - Denominazione	Giornale Arte Antica
FNTD - Data	sec. XX
FNTF - Foglio/Carta	n. 412
FNTN - Nome archivio	SSPM FI
FNTS - Posizione	s.s.
FNTI - Codice identificativo	Davanzati 10

BIB - BIBLIOGRAFIA

BIBX - Genere	bibliografia specifica
BIBA - Autore	Imparaticci Samplers
BIBD - Anno di edizione	1986
BIBH - Sigla per citazione	00000678
BIBN - V., pp., nn.	p. 50 n. 42

BIB - BIBLIOGRAFIA

BIBX - Genere	bibliografia di confronto
BIBA - Autore	Walton K.
BIBD - Anno di edizione	1983

BIBH - Sigla per citazione	00012015
BIBN - V., pp., nn.	p. 59
BIBI - V., tavv., figg.	t. 91
BIB - BIBLIOGRAFIA	
BIBX - Genere	bibliografia di confronto
BIBA - Autore	Edmonds M.J.
BIBD - Anno di edizione	1991
BIBH - Sigla per citazione	00007345
BIBN - V., pp., nn.	p. 114 n. 51
BIB - BIBLIOGRAFIA	
BIBX - Genere	bibliografia di confronto
BIBA - Autore	Humphrey C.
BIBD - Anno di edizione	2006
BIBH - Sigla per citazione	00012023
MST - MOSTRE	
MSTT - Titolo	"Imparaticci"="Samplers". Esercizi di ricamo delle bambine europee ed americane dal Seicento all'Ottocento
MSTL - Luogo	Firenze
MSTD - Data	1986
AD - ACCESSO AI DATI	
ADS - SPECIFICHE DI ACCESSO AI DATI	
ADSP - Profilo di accesso	1
ADSM - Motivazione	scheda contenente dati liberamente accessibili
CM - COMPILAZIONE	
CMP - COMPILAZIONE	
CMPD - Data	2008
CMPN - Nome	Carmignani M.
FUR - Funzionario responsabile	Caterina Proto Pisani R.
FUR - Funzionario responsabile	Sframeli M.
RVM - TRASCRIZIONE PER INFORMATIZZAZIONE	
RVMD - Data	2008
RVMN - Nome	Romagnoli G.
AGG - AGGIORNAMENTO - REVISIONE	
AGGD - Data	2022
AGGN - Nome	Baruffi, Liana
AGGR - Referente scientifico	Matucci, Maria Benedetta
AGGF - Funzionario responsabile	Rapino, Daniele
AN - ANNOTAZIONI	
	Già Collezione di Marshal e Helen Cutler di Boston, trasferitisi a Firenze nel 1890: Parte della collezione (39 ricami) fu acquisita nel

OSS - Osservazioni

1986 dalla Cassa di Risparmio di Firenze e ceduta in comodato temporaneo al Museo di Palazzo Davanzati, con un atto privato del 30.1.1987, registrato a Firenze il 3.11.1987, con una numerazione G.A. A. Un'altra parte della collezione fu acquistata dallo Stato presso la Croce Rossa Italiana nel 1972. A tergo sono riportati i numeri di inventario della Collezione Cutler 639.