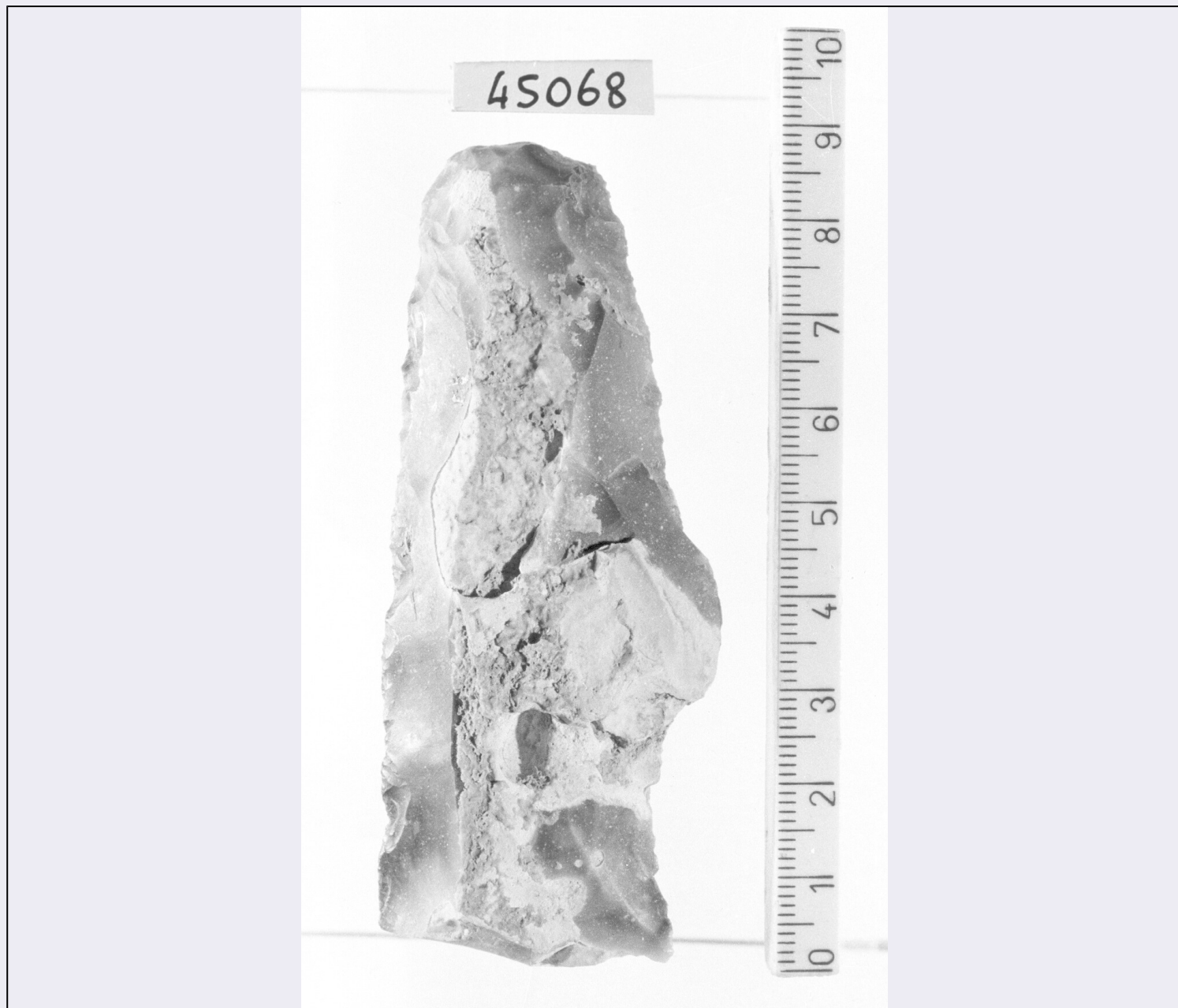


SCHEDA



CD - IDENTIFICAZIONE

TSK - Tipo modulo	MODI
CDR - Codice Regione	08
CDM - Codice Modulo	ICCD_MODI_2802613540561
ESC - Ente schedatore	S262
ECP - Ente competente per tutela	S262

OG - ENTITA'

AMB - Ambito di tutela MiBACT	storico artistico
CTG - Categoria	OGGETTI/ OGGETTI ARTISTICI
OGD - Definizione	disegno architettonico
OGN - Denominazione	Rimini, Tempio Malatestiano, progetto del bussolone, sezione A-B, quotato

LC - LOCALIZZAZIONE

LCS - Stato	ITALIA
LCR - Regione	Emilia-Romagna
LCP - Provincia	RA
LCC - Comune	Ravenna
LCI - Indirizzo	Via San Vitale, 17
ACB - ACCESSIBILITA'	
ACBA - Accessibilità	sì
DT - CRONOLOGIA	
DTP - Riferimento alla parte	intero bene
DTN - NOTIZIA STORICA	
DTNS - Notizia (sintesi)	realizzazione
DTR - Riferimento cronologico	XX
DTM - Motivazione/fonte	contesto
DTM - Motivazione/fonte	confronto
DTT - Note	con disegni appartenenti allo stesso fondo
CM - CERTIFICAZIONE E GESTIONE DEI DATI	
CMR - Responsabile dei contenuti	Tori, Luisa (coordinatore del progetto)
CMR - Responsabile dei contenuti	Grimaldi, Emanuela (coordinatore del progetto)
CMC - Responsabile ricerca e redazione	Gagliano, Costanza
CMA - Anno di redazione	2022
CMM - Motivo della redazione del MODI	Progetto digitalizzazione Archivio Disegni
IMD - MIGRAZIONE DATI NELLE SCHEDE DI CATALOGO	
IMDT - Tipo scheda	D
ADP - Profilo di accesso	1
DA - DATI ANALITICI	
DES - Descrizione	Disegno a china nera su carta lucida. Rimini, Tempio Malatestiano, sezione A-B, quotato; scala 1:10
AID - APPARATO ICONOGRAFICO/DECORATIVO	
AIDI - Identificazione	Emilia Romagna - Rimini - Tempio Malatestiano - porte - bussola
NSC - Notizie storico critiche	Il contenitore oggetto d'esame, conservato presso l'Archivio disegni, si compone di circa 330 beni che hanno per soggetto il Tempio Malatestiano di Rimini, del quale sono state realizzate 174 schede MODI, raggruppando quindi, in alcuni casi in un'unica scheda descrittiva, disegni, copie eliografiche, pellicole etc. che hanno la stessa attinenza iconografica o tecnica formale. I disegni e le copie eliografiche coprono un arco cronologico che va dal 1880 ca. alla seconda metà del XX secolo, riguardano quindi i diversi interventi di restauro che interessarono il Tempio, fra cui ricordiamo in particolare quelli intercorsi dopo i pesanti bombardamenti tra l'autunno del 1943 e l'estate del 1944. Nel 1947 infatti, iniziarono i lavori per la ricostruzione dell'abside, del presbiterio ed il complesso intervento di smontaggio e rimontaggio dei paramenti esterni, di cui si conserva testimonianza nella raccolta in esame.

MT - DATI TECNICI**MTC - MATERIA E TECNICA**

MTCM - Materia	carta lucida
MTCT - Tecnica	china nera

MIS - MISURE

MISZ - Tipo di misura	altezzaxlunghezza
MISU - Unità di misura	mm
MISM - Valore	565x485

CO - CONSERVAZIONE E INTERVENTI**STC - STATO DI CONSERVAZIONE**

STCC - Stato di conservazione	mediocre
STCS - Specifiche	lacerazione, deformazione, mancanza di parti
STCN - Note	con fori, piega e mancante dell'angolo inferiore sinistro

AU - DEFINIZIONE CULTURALE**AUT - AUTORE/RESPONSABILITA'**

AUTN - Nome di persona o ente	Anonimo italiano
AUTP - Tipo intestazione	P
AUTA - Indicazioni cronologiche	XX
AUTR - Ruolo	disegnatore

GE - GEOREFERENZIAZIONE

GEI - Identificativo Geometria	1
GEL - Tipo di localizzazione	localizzazione fisica
GET - Tipo di georeferenziazione	georeferenziazione puntuale
GEP - Sistema di riferimento	WGS84

GEC - COORDINATE

GECX - Coordinata x	12.19620
GECY - Coordinata y	44.42006
GECS - Note	georeferenziazione all'ingresso

GPT - Tecnica di georeferenziazione	rilievo da foto aerea con sopralluogo
--	---------------------------------------

GPM - Metodo di posizionamento	posizionamento esatto
---------------------------------------	-----------------------

GPB - BASE CARTOGRAFICA

GPBB - Descrizione sintetica	google maps
GPBT - Data	2021
GPBU - Indirizzo web (URL)	https://www.google.it/maps

LD - SPECIFICHE DI LOCALIZZAZIONE**LDC - COLLOCAZIONE SPECIFICA**

LDCT - Tipologia	
-------------------------	--

contenitore fisico	monastero
LDCQ - Qualificazione contenitore fisico	benedettino
LDCN - Denominazione contenitore fisico	Monastero benedettino di San Vitale (ex)
LDCF - Uso contenitore fisico	ufficio, museo
LDCK - Codice contenitore fisico	147826446257
LDCC - Complesso monumentale di appartenenza	Chiesa ed ex Monastero benedettino di San Vitale
LDCM - Denominazione contenitore giuridico	Soprintendenza Archeologia, Belle Arti e Paesaggio per le province di Ravenna, Forlì-Cesena e Rimini
LDCS	Archivio disegni/ armadio n. 36

UB - DATI PATRIMONIALI/INVENTARI/STIME/COLLEZIONI

INP - INVENTARIO PATRIMONIALE IN VIGORE	
INV - ALTRI INVENTARI	
INVN - Codice inventario	ADS RA 8824

TU - CONDIZIONE GIURIDICA E PROVVEDIMENTI DI TUTELA

CDG - CONDIZIONE GIURIDICA	
CDGG - Indicazione generica	proprietà Stato
CDGS - Indicazione specifica	Ministero della Cultura - SABAP RA
CDGI - Indirizzo	Via San Vitale, 17 – Ravenna
BPT - Provvedimenti di tutela - sintesi	no

DO - DOCUMENTAZIONE

FTA - DOCUMENTAZIONE FOTOGRAFICA	
FTAN - Codice identificativo	SABAPRA_ADS_08824
FTAX - Genere	documentazione allegata
FTAP - Tipo	fotografia digitale (file)
FTAF - Formato	jpg
FTAA - Autore	Peruzzi, Lucia
FTAD - Riferimento cronologico	2022
FTAK - Nome file digitale	SABAPRA_ADS_08824.jpg
BIB - BIBLIOGRAFIA	
BIBR - Abbreviazione	TURCHINI 1998
BIBX - Genere	bibliografia di confronto
BIBF - Tipo	monografia
BIBM - Riferimento bibliografico completo	A. Turchini, Il Tempio distrutto. Distruzione, restauro, anastilosi del Tempio Malatestiano, Rimini 1943-1950, Cesena, 1998

BIB - BIBLIOGRAFIA**BIBR - Abbreviazione**

CANALI 1994

BIBX - Genere

bibliografia di confronto

BIBF - Tipo

contributo in miscellanea

**BIBM - Riferimento
bibliografico completo**

F. Canali, Corrado Ricci e Giuseppe Gerola. Storiografia, ricerche e restauri sul Tempio Malatestiano di Rimini (1905-1925), in "Studi romagnoli", XLV 1994 pp. 389-435