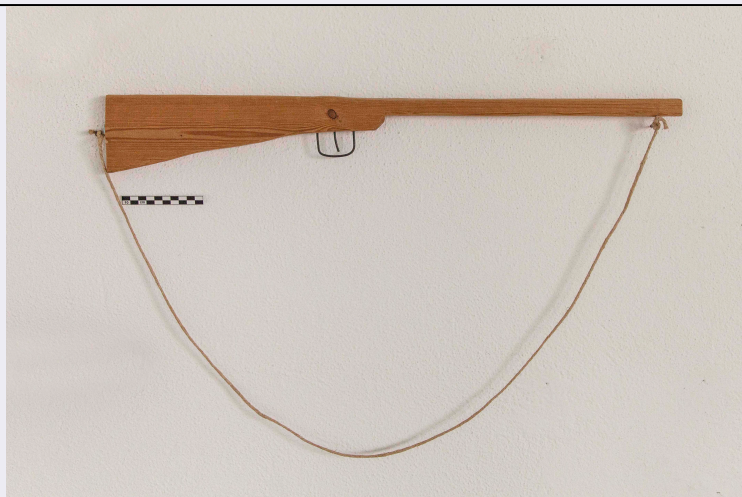


SCHEDA



CD - CODICI

| | |
|----------------------------------|----------|
| TSK - Tipo scheda | BDM |
| LIR - Livello catalogazione | P |
| NCT - CODICE UNIVOCO | |
| NCTR - Codice Regione | 20 |
| NCTN - Numero catalogo generale | 00248098 |
| ESC - Ente schedatore | S252 |
| ECP - Ente competente per tutela | S252 |

OG - BENE CULTURALE

| | |
|---|-------------------------------|
| AMB - Ambito di tutela MiC | demoetnoantropologico |
| CTG - Categoria | STRUMENTI E ACCESSORI/ LUDICI |
| OGT - DEFINIZIONE BENE | |
| OGTD - Definizione | Fucile |
| OGTT - Tipologia | giocattolo |
| OGTV - Configurazione strutturale e di contesto | bene semplice |
| OGD - DENOMINAZIONE | |
| OGDT - Tipo | locale |
| OGDN - Denominazione | fusilli |
| OGR - Disponibilità del bene | bene disponibile |

LC - LOCALIZZAZIONE GEOGRAFICO - AMMINISTRATIVA

PVC - LOCALIZZAZIONE

| | |
|------------------|----------|
| PVCS - Stato | ITALIA |
| PVCR - Regione | Sardegna |
| PVCP - Provincia | OR |
| PVCC - Comune | Ales |
| PVCL - Località | Zeppara |

LDC - COLLOCAZIONE SPECIFICA

| | |
|--|--|
| LDCT - Tipologia | museo |
| LDCU - Indirizzo | Via Vittorio Emanuele, 10 |
| LA - ALTRE LOCALIZZAZIONI GEOGRAFICO - AMMINISTRATIVE | |
| TLC - Tipo di localizzazione | luogo di rilevamento |
| PRV - LOCALIZZAZIONE | |
| PRVS - Stato | ITALIA |
| PRVR - Regione | Sardegna |
| PRVP - Provincia | OR |
| PRVC - Comune | Ales |
| PRVL - Località | Zeppara |
| DT - CRONOLOGIA | |
| DTZ - CRONOLOGIA GENERICA | |
| DTZG - Fascia cronologica /periodo | XX |
| DTZS - Specifiche fascia cronologica/periodo | fine |
| DTS - CRONOLOGIA SPECIFICA | |
| DTSI - Da | 1993 |
| DTSF - A | 1996 |
| DTM - Motivazione/fonte | inventario museale |
| DA - DATI ANALITICI | |
| DES - Descrizione | Fucile giocattolo costruito da un unico pezzo di legno sagomato, il grilletto formato da fil di ferro incurvato. Tracolla in spago. |
| NSC - Notizie storico-critiche | L'oggetto appartiene alla collezione del Museo del giocattolo tradizionale della Sardegna (deliberazione della Giunta Comunale n. 63 del 21.5.2003), situato a Zeppara, frazione del Comune di Ales (OR) e inaugurato il 14 dicembre del 2002. È riconducibile al nucleo originario della collezione, costituitosi a seguito di un laboratorio didattico della Scuola media di Ales condotto negli anni 1993-1996. Il progetto, svolto in collaborazione con la cattedra di Tradizioni Popolari dell'Università di Cagliari, grazie alle informazioni acquisite durante una ricerca sul campo coordinata dal Professor Nando Cossu (1943-2022), aveva lo scopo di far conoscere ai ragazzi delle scuole medie i giocattoli del passato, le relative tecniche costruttive, modalità e regole d'uso. I giocattoli tradizionali custoditi al museo sono realizzati con materiali poveri e facilmente reperibili, come anche in questo caso. Concepiti per il divertimento infantile, riflettevano, spesso, le differenze di genere. Scrive, a questo proposito, Anna Lecca: "Naturalmente, i giocattoli preferiti, esclusivi della comunità maschile, erano le armi. Pistole e fucili, spade e pugnali, archi e fionde (BIBR: LECCA 2012, p. 352)". E ancora: "era motivo di orgoglio riuscire a imitare nella forma fucili e pistole" (BIBR: LECCA 2012, p. 352)". |
| MT - DATI TECNICI | |
| MTC - MATERIA E TECNICA | |
| MTCP - Riferimento alla parte | fucile |
| MTCM - Materia | legno |
| MTCT - Tecnica | taglio |

| | |
|--|--|
| MTCT - Tecnica | levigatura |
| MTC - MATERIA E TECNICA | |
| MTCP - Riferimento alla parte | grilletto |
| MTCM - Materia | metallo/ ferro |
| MTCT - Tecnica | curvatura |
| MTC - MATERIA E TECNICA | |
| MTCP - Riferimento alla parte | tracolla |
| MTCM - Materia | fibra vegetale/ juta |
| MTCT - Tecnica | annodatura |
| MIS - MISURE | |
| MISZ - Tipo di misura | altezzaxlunghezza |
| MISU - Unità di misura | cm |
| MISM - Valore | 71x10 |
| UT - UTILIZZAZIONI | |
| UTU - DATI DI USO | |
| UTUT - Tipo | storico |
| UTUF - Funzione | ludica |
| UTUM - Modalità di uso | Utilizzato per mettere in scena conflitti tra bande. Era assai comune mettere in scena la lotta tra banditi e carabinieri, #ir bandius e karabineris#. |
| CO - CONSERVAZIONE E INTERVENTI | |
| STC - STATO DI CONSERVAZIONE | |
| STCC - Stato di conservazione | buono |
| TU - CONDIZIONE GIURIDICA E PROVVEDIMENTI DI TUTELA | |
| CDG - CONDIZIONE GIURIDICA | |
| CDGG - Indicazione generica | proprietà Ente pubblico territoriale |
| CDGS - Indicazione specifica | Comune di Ales |
| BPT - Provvedimenti di tutela - sintesi | no |
| DO - DOCUMENTAZIONE | |
| FTA - DOCUMENTAZIONE FOTOGRAFICA | |
| FTAN - Codice identificativo | 2000248098_FTA_001 |
| FTAX - Genere | documentazione allegata |
| FTAP - Tipo | fotografia digitale (file) |
| FTAF - Formato | jpg |
| FTAA - Autore | Porru Angelica |
| FTAK - Nome file originale | 2000248098_FTA_001.jpg |
| BIB - BIBLIOGRAFIA | |
| BIBR - Abbreviazione | LECCA 2012 |

| | |
|--|--|
| BIBJ - Ente schedatore | S252 |
| BIBH - Codice identificativo | BS252002 |
| BIBX - Genere | bibliografia di corredo |
| BIBF - Tipo | contributo in miscellanea |
| BIBM - Riferimento bibliografico completo | Lecca Anna, Giocattoli di legno, in Legni. Storia, cultura e tradizione in Sardegna, Nuoro, Ilisso, 2012, pp. 349-364. |
| BIB - BIBLIOGRAFIA | |
| BIBR - Abbreviazione | HUIZINGA 2002 |
| BIBJ - Ente schedatore | S252 |
| BIBH - Codice identificativo | BS252003 |
| BIBX - Genere | bibliografia di corredo |
| BIBF - Tipo | libro |
| BIBM - Riferimento bibliografico completo | Huizinga Johan, Homo Ludens, Einaudi, Torino 2002 (trad. it. da 1938, Homo Ludens, Leida). |
| BIB - BIBLIOGRAFIA | |
| BIBR - Abbreviazione | ATZORI 1971 |
| BIBJ - Ente schedatore | S252 |
| BIBH - Codice identificativo | BS252009 |
| BIBX - Genere | bibliografia di corredo |
| BIBF - Tipo | contributo in periodico |
| BIBM - Riferimento bibliografico completo | Atzori Mario, I giochi dei bambini in una comunità sarda, in Uomo & Cultura, IV(1971), pp. 165-211. |
| AD - ACCESSO AI DATI | |
| ADS - SPECIFICHE DI ACCESSO AI DATI | |
| ADSP - Profilo di accesso | 1 |
| ADSM - Motivazione | scheda contenente dati liberamente accessibili |
| CM - CERTIFICAZIONE E GESTIONE DEI DATI | |
| CMP - REDAZIONE E VERIFICA SCIENTIFICA | |
| CMPD - Anno di redazione | 2022 |
| CMPN - Responsabile ricerca e redazione | Porru, Angelica |
| RSR - Referente verifica scientifica | Saba, Gianna |
| FUR - Funzionario responsabile | Saba, Gianna |
| AN - ANNOTAZIONI | |
| OSS - Osservazioni | La campagna di catalogazione è stata finanziata dal Comune di Ales (OR). |