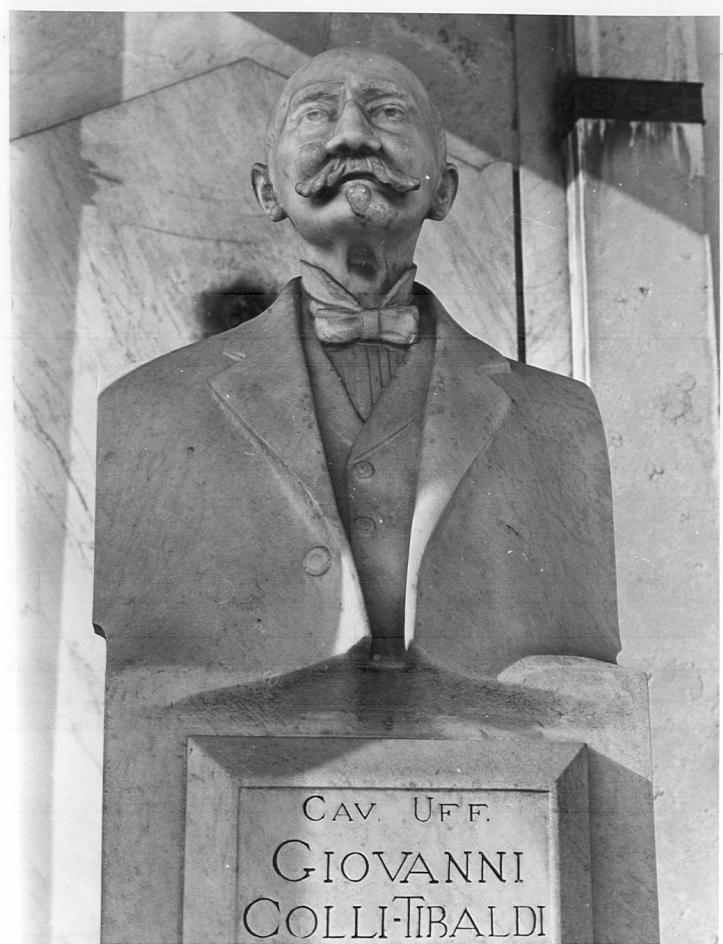


SCHEDA



CD - CODICI

TSK - Tipo scheda	F
LIR - Livello catalogazione	C
NCT - CODICE UNIVOCO	
NCTR - Codice Regione	01
NCTN - Numero catalogo generale	00407716
ESC - Ente schedatore	UNITO
ECP - Ente competente per tutela	S251

OG - BENE CULTURALE

AMB - Ambito di tutela MiBACT	storico artistico
CTG - Categoria	RITRATTISTICA
OGT - DEFINIZIONE BENE	
OGTD - Definizione	positivo
OGC - TRATTAMENTO CATALOGRAFICO	
OGCT - Trattamento catalografico	bene semplice
OGM - Modalità di individuazione	appartenenza ad una collezione o raccolta pubblica

OGR - Disponibilità del bene	bene disponibile
-------------------------------------	------------------

LC - LOCALIZZAZIONE GEOGRAFICO - AMMINISTRATIVA

PVC - LOCALIZZAZIONE

PVCS - Stato	ITALIA
PVCR - Regione	Piemonte
PVCP - Provincia	TO
PVCC - Comune	Torino

LDC - COLLOCAZIONE SPECIFICA

LDCT - Tipologia	palazzo
LDCQ - Qualificazione	universitario
LDCC - Complesso di appartenenza	Palazzo degli Istituti Anatomici
LDCU - Indirizzo	Corso Massimo d'Azeglio 52
LDCM - Denominazione raccolta	Museo di Antropologia criminale "Cesare Lombroso"
LDCS - Specifiche	archivio storico/piano terra
LDCD - Riferimento cronologico	XIX-XX

LA - ALTRE LOCALIZZAZIONI GEOGRAFICO - AMMINISTRATIVE

TLC - Tipo di localizzazione	luogo di esposizione
-------------------------------------	----------------------

PRV - LOCALIZZAZIONE

PRVS - Stato	ITALIA
PRVR - Regione	Piemonte
PRVP - Provincia	TO
PRVC - Comune	Torino

PRC - COLLOCAZIONE SPECIFICA

PRCT - Tipologia contenitore fisico	università
PRCQ - Qualificazione contenitore fisico	pubblica
PRCN - Denominazione contenitore fisico	Palazzo degli Istituti Anatomici
PRCC - Complesso monumentale di appartenenza	Palazzo degli Istituti Anatomici
PRCU - Indicazioni viabilistiche	Via Michelangelo, 32
PRCM - Denominazione contenitore giuridico	Museo di Psichiatria e Antropologia Criminale
PRCS - Specifiche	piano terra

PRD - DATI CRONOLOGICI

PRDI - Riferimento cronologico/data inizio	1898
PRDU - Data fine	1947

LA - ALTRE LOCALIZZAZIONI GEOGRAFICO - AMMINISTRATIVE

TLC - Tipo di localizzazione	luogo di esposizione
PRV - LOCALIZZAZIONE	
PRVS - Stato	ITALIA
PRVR - Regione	Piemonte
PRVP - Provincia	TO
PRVC - Comune	Torino
PRC - COLLOCAZIONE SPECIFICA	
PRCT - Tipologia contenitore fisico	università
PRCQ - Qualificazione contenitore fisico	pubblica
PRCN - Denominazione contenitore fisico	Istituto di Medicina Legale
PRCC - Complesso monumentale di appartenenza	Istituto di Medicina Legale
PRCU - Indicazioni viabilistiche	Corso Galileo Galilei, 22
PRCM - Denominazione contenitore giuridico	Museo di Antropologia Criminale
PRCS - Specifiche	secondo piano
PRD - DATI CRONOLOGICI	
PRDI - Riferimento cronologico/data inizio	1948
PRDU - Data fine	2009
UB - DATI PATRIMONIALI/INVENTARI/STIME/COLLEZIONI	
UBF - UBICAZIONE BENE	
UBFP - Fondo	Museo Lombroso
UBFU - Titolo di unità archivistica	Ritratto di Eusapia Palladino
UBFC - Collocazione	Briganti Anarchici Delinquenti grande formato
INV - ALTRI INVENTARI	
INVN - Codice inventario	1721
INVD - Riferimento cronologico	1990-1993
AU - DEFINIZIONE CULTURALE	
AUT - AUTORE/RESPONSABILITA'	
AUTJ - Ente schedatore	ICCD
AUTH - Codice identificativo	AF000418
AUTN - Nome scelto di persona o ente	Varischi Artico & C.
AUTP - Tipo intestazione	E
AUTA - Indicazioni cronologiche	1900-1923
AUTS - Riferimento al nome	attribuito

AUTR - Ruolo	fotografo principale
AUTM - Motivazione/fonte	iscrizione
SG - SOGGETTO	
SGT - SOGGETTO	
SGTI - Identificazione	Spiritismo - Spiritisti - Medianità - Parapsicologia - Lombroso
SGTI - Identificazione	Medium - Donne - Palladino
SGTI - Identificazione	Antropologia Criminale - Disturbi mentali - Nevrosi - Isteria
SGTD - Indicazioni sul soggetto	Primo piano frontale di Eusapia Palladino.
SGL - TITOLO	
SGLA - Titolo attribuito	Ritratto di Eusapia Palladino
SGLS - Specifiche titolo	Analisi iconografica
DT - CRONOLOGIA	
DTZ - CRONOLOGIA GENERICA	
DTZG - Fascia cronologica /periodo	XX
DTZS - Specifiche fascia cronologica/periodo	inizio
DTS - CRONOLOGIA SPECIFICA	
DTSI - Da	1900
DTSV - Validità	post
DTSF - A	1918
DTSL - Validità	ante
DTM - Motivazione/fonte	analisi storica
DTM - Motivazione/fonte	riferimenti biografici
LR - LUOGO E DATA DELLA RIPRESA	
LRC - LOCALIZZAZIONE	
LRCS - Stato	ITALIA
LRCR - Regione	Lombardia
LRCP - Provincia	MI
LRCC - Comune	Milano
LRCE - Località estera	Corso Vittorio Emanuele, 22
MT - DATI TECNICI	
MTX - Indicazione di colore	BN
MTC - MATERIA E TECNICA	
MTCP - Riferimento alla parte	supporto primario
MTCM - Materia	carta
MTCT - Tecnica	gelatina ai sali d'argento
MIS - MISURE	
MISP - Riferimento alla parte	supporto secondario
MISZ - Tipo di misura	altezzaxlunghezza
MISS - Specifiche	massima

MISU - Unità di misura	cm
MISM - Valore	22,5x16,5
MIS - MISURE	
MISP - Riferimento alla parte	supporto primario
MISZ - Tipo di misura	diametro
MISS - Specifiche	massima
MISU - Unità di misura	cm
MISM - Valore	10
FRM - Formato	tondo
CO - CONSERVAZIONE E INTERVENTI	
STC - STATO DI CONSERVAZIONE	
STCP - Riferimento alla parte	supporto primario
STCC - Stato di conservazione	discreto
STD - Modalità di conservazione	Contenitore a norma, ambiente non climatizzato.
DA - DATI ANALITICI	
DES - Descrizione	Fotografia formato tondo incollata su un cartoncino prestampato con cornice tonda stampata a secco. La fotografia presentava anche una velina che la copriva poi andata persa.
ISE - ISCRIZIONI/EMBLEMI/MARCHI/STEMMI/TIMBRI	
ISER - Riferimento alla parte	Recto
ISEP - Posizione	attorno all'immagine, in basso
ISED - Definizione	iscrizione
ISEE - Specifiche	dell'autore
ISEQ - Quantità	2
ISES - Supporto	secondario
ISEM - Materia e tecnica	tipografica
ISEB - Traduzione	Varischi Artico & Co. Milano, 22 Corso V. Em.
ISEA - Autore	Studio fotografico
ISE - ISCRIZIONI/EMBLEMI/MARCHI/STEMMI/TIMBRI	
ISER - Riferimento alla parte	Verso
ISEP - Posizione	in basso
ISED - Definizione	etichetta
ISEE - Specifiche	di collezione
ISEZ - Descrizione	Etichetta prestampata del museo con inscritto a inchiostro il numero d'inventario della fotografia MUSEO LOMBROSO TORINO n.:1721 coll.:4/VIII/B
ISEQ - Quantità	1
ISES - Supporto	secondario
ISEM - Materia e tecnica	a inchiostro

ISEM - Materia e tecnica	tipografica
NSC - Notizie storico-critiche	Eusapia Palladino (1854-1918) nacque da una famiglia di umili origini a Minervino Murge il 21 gennaio 1854 e divenne la più famosa medium italiana. I suoi fenomeni mediatici erano un vero e proprio mistero e incuriosirono il mondo degli scienziati, degli scrittori e di molti altri intellettuali della sua epoca. Le sue sedute spiritiche fecero letteralmente il giro del globo: da Napoli a Parigi, da San Pietroburgo a New York. Grazie alle sue spettacolari "doti medianiche" raccolse onori, critiche e denaro. Morì a Napoli il 16 maggio 1918.

TU - CONDIZIONE GIURIDICA E PROVVEDIMENTI DI TUTELA

CDG - CONDIZIONE GIURIDICA

CDGG - Indicazione generica	proprietà Ente pubblico non territoriale
BPT - Provvedimenti di tutela - sintesi	sì
CPR - DIRITTI D'AUTORE	
CPRN - Nome	©Università degli Studi di Torino

DO - DOCUMENTAZIONE

FTA - DOCUMENTAZIONE FOTOGRAFICA

FTAN - Codice identificativo	Lomb_1721
FTAX - Genere	documentazione allegata
FTAP - Tipo	fotografia digitale (file)
FTAA - Autore	Università degli Studi di Torino
FTAD - Riferimento cronologico	2022
FTAE - Ente proprietario	©Università di Torino
FTAK - Nome file originale	Lomb_1721.JPG
FTAY - Gestione Diritti	è vietato qualsiasi uso o riproduzione senza previo consenso dell'autore

FTA - DOCUMENTAZIONE FOTOGRAFICA

FTAN - Codice identificativo	Lomb_1721R
FTAX - Genere	documentazione allegata
FTAP - Tipo	fotografia digitale (file)
FTAA - Autore	Università degli Studi di Torino
FTAD - Riferimento cronologico	2022
FTAE - Ente proprietario	©Università di Torino
FTAK - Nome file originale	Lomb_1721R.JPG
FTAY - Gestione Diritti	è vietato qualsiasi uso o riproduzione senza previo consenso dell'autore

BIB - BIBLIOGRAFIA

BIBJ - Ente schedatore	UNITO
BIBH - Codice identificativo	ML_B_14
BIBX - Genere	bibliografia specifica
BIBF - Tipo	catalogo museo
	Galluzzi Francesco, Positivismo nero: le ricerche psichiche, in Museo

BIBM - Riferimento bibliografico completo	di Antropologia Criminale Cesare Lombroso dell'Università di Torino, a cura di Montaldo Silvano & Cilli Cristina, Cinisello Balsamo, Silvana editoriale, 2015, pp. 226 - 233
BIB - BIBLIOGRAFIA	
BIBJ - Ente schedatore	UNITO
BIBH - Codice identificativo	ML_B_15
BIBX - Genere	bibliografia specifica
BIBF - Tipo	libro
BIBM - Riferimento bibliografico completo	Lombroso Cesare - Guglielmo Ferrero, Ricerche sui fenomeni ipnotici e spiritici, Torino, Unione Tipografico-Editrice Torinese, 1909
AD - ACCESSO AI DATI	
ADS - SPECIFICHE DI ACCESSO AI DATI	
ADSP - Profilo di accesso	1
ADSM - Motivazione	scheda contenente dati liberamente accessibili
CM - CERTIFICAZIONE E GESTIONE DEI DATI	
CMP - REDAZIONE E VERIFICA SCIENTIFICA	
CMPD - Anno di redazione	2022
CMPN - Responsabile ricerca e redazione	Pugliese, Nadia
RSR - Referente verifica scientifica	Leonardi, Nicoletta
FUR - Funzionario responsabile	Epifani, Mario