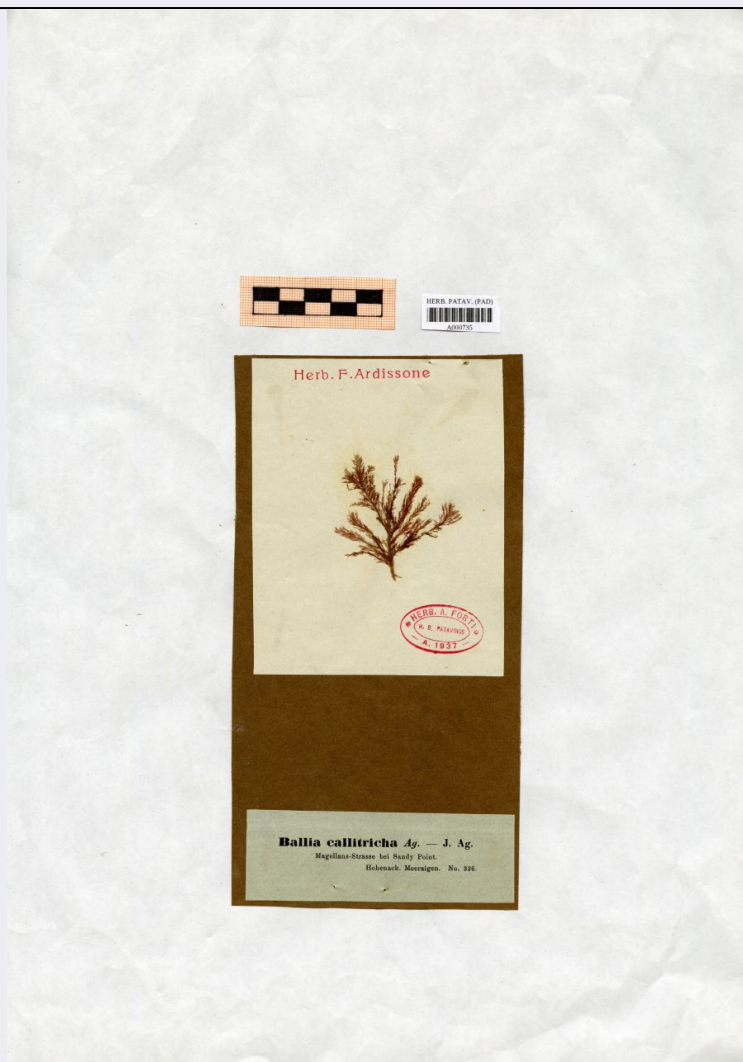


SCHEDA



CD - IDENTIFICAZIONE

TSK - Tipo modulo	MODI
CDR - Codice Regione	08
CDM - Codice Modulo	ICCD_MODI_5493165321561
ESC - Ente schedatore	S262
ECP - Ente competente per tutela	S262

OG - ENTITA'

AMB - Ambito di tutela MiBACT	storico artistico
CTG - Categoria	OGGETTI/ OGGETTI ARTISTICI
OGD - Definizione	disegno architettonico
OGN - Denominazione	Basamento di una colonna della abbazia di San Mercuriale di Forlì

LC - LOCALIZZAZIONE

LCS - Stato	ITALIA
LCR - Regione	Emilia-Romagna
LCP - Provincia	RA
LCC - Comune	Ravenna
LCI - Indirizzo	Via San Vitale, 17

ACB - ACCESSIBILITA'

ACBA - Accessibilità sì

DT - CRONOLOGIA

DTP - Riferimento alla parte intero bene

DTN - NOTIZIA STORICA

DTNS - Notizia (sintesi) realizzazione

DTR - Riferimento cronologico XX

DTG - Specifiche riferimento cronologico prima metà

DTS - CRONOLOGIA SPECIFICA

DTSI - Da 1935

DTSF - A 1945

DTM - Motivazione/fonte confronto

DTT - Note con disegni appartenenti allo stesso fondo

CM - CERTIFICAZIONE E GESTIONE DEI DATI

CMR - Responsabile dei contenuti Tori, Luisa (coordinatore del progetto)

CMR - Responsabile dei contenuti Grimaldi, Emanuela (coordinatore del progetto)

CMC - Responsabile ricerca e redazione Biondi, Marianna

CMA - Anno di redazione 2022

CMM - Motivo della redazione del MODI Progetto digitalizzazione Archivio Disegni

IMD - MIGRAZIONE DATI NELLE SCHEDE DI CATALOGO

IMDT - Tipo scheda D

ADP - Profilo di accesso 1

DA - DATI ANALITICI

DES - Descrizione Disegno a inchiostro su carta. Basamento di una colonna della abbazia di San Mercuriale di Forlì, nuovi loggiati verso piazza XX Settembre. Firmato dall'architetto Aldo Tamburini e dal Soprintendente Corrado Capezzuoli. Scala 1:10.

AID - APPARATO ICONOGRAFICO/DECORATIVO

AIDI - Identificazione Emilia-Romagna – Forlì – Abbazia di San Mercuriale - colonna

La tradizione vuole che nel V secolo il vescovo Mercuriale abbia eretto una chiesa dedicata a Santo Stefano oltre il limite est della città romana di Forlì, accanto alla quale nel IX secolo venne costruito un monastero di regola benedettina, che nel 1169 circa venne aggregato alla congregazione monastica di Vallombrosa. Nel 1173 un grande incendio devastò l'intera città e pose i presupposti per rifare il complesso di San Mercuriale, gli edifici vennero realizzati in quota maggiore rispetto ai precedenti per ovviare alle frequenti inondazioni del fiume Rabbi che correva nell'odierna piazza Saffi e nel 1181 venne posata la prima pietra del maestoso campanile costruito da Magistro Aliotto. Nei secoli successivi si registrano rifacimenti e modifiche: in facciata un protiro venne eliminato ai lati del portale e due cappelle presero posto ai lati dell'ingresso principale. Nel 1505 l'abside romanica crollò distruggendo la cripta e travolgendo le reliquie

NSC - Notizie storico critiche

di San Mercuriale, così nel 1575 venne ampliato il presbiterio e l'abside venne costruita di forma rettangolare per collocare il coro ligneo realizzato da Alessandro Begni quarant'anni prima mentre le reliquie del patrono vennero sistemate nella cappella Mercuriali. Dal 1646 la facciata romanica venne trasformata in barocca, furono eliminate le due cappelle laterali, sostituite da due porte sormontate da finestre, venne aperta una lunetta centrale e vennero applicati due mensoloni rovesciati sui muri delle navate minori. Nel 1797 Napoleone decretò l'allontanamento dei monaci dall'abbazia e il monastero divenne edificio statale. Tra il 1915 e il 1921, sotto la guida del soprintendente della Romagna Giuseppe Gerola, furono demolite alcune cappelle laterali, ma l'intervento più significativo fu quello che interessò la facciata, furono infatti rimossi i "fronzoli" barocchi riproponendo le linee pulite del romanico, furono chiusi gli ingressi alle navate secondarie e al posto della lunetta fu inserito il rosone circolare, infine fu ripristinata la scalinata esterna. Il chiostro fu arretrato per liberare la scena al campanile, e fu interamente reinventato per diventare luogo di transito verso piazza XX settembre dove sarebbe sorto il nuovo palazzo di Giustizia, il bel palazzo del monastero che si affacciava sulla piazza fu abbattuto. La chiesa di San Mercuriale venne danneggiata dai bombardamenti nel corso della seconda guerra mondiale, per scongiurare crolli il genio Civile demolì le volte settecentesche, ritrovando il grande volume romanico della navata centrale e le impronte delle finestre prossime alla capriata, poi furono demolite numerose cappelle devozionali laterali, vennero ricomposti i capitelli e nella ricostruzione furono proposti gli archi sovrapposti che sorreggevano il presbiterio caratterizzando la cripta. Fu un intervento significativo che portò alla luce l'antico impianto della basilica di Santo Stefano.

MT - DATI TECNICI

MTC - MATERIA E TECNICA

MTCM - Materia	carta lucida
MTCT - Tecnica	a inchiostro di china

MIS - MISURE

MISZ - Tipo di misura	altezzaxlunghezza
MISU - Unità di misura	mm
MISM - Valore	375X270

CO - CONSERVAZIONE E INTERVENTI

STC - STATO DI CONSERVAZIONE

STCC - Stato di conservazione	discreto
STCS - Specifiche	deformazione, lacerazione
STCN - Note	Pieghe e strappi.

AU - DEFINIZIONE CULTURALE

AUT - AUTORE/RESPONSABILITA'

AUTN - Nome di persona o ente	Tamburini, Aldo
AUTP - Tipo intestazione	P
AUTA - Indicazioni cronologiche	notizie 1940
AUTR - Ruolo	disegnatore

AUTM - Motivazione/fonte	firma
GE - GEOREFERENZIAZIONE	
GEI - Identificativo Geometria	1
GEL - Tipo di localizzazione	localizzazione fisica
GET - Tipo di georeferenziazione	georeferenziazione puntuale
GEP - Sistema di riferimento	WGS84
GEC - COORDINATE	
GECX - Coordinata x	12.19620
GECY - Coordinata y	44.42006
GECS - Note	georeferenziazione all'ingresso
GPT - Tecnica di georeferenziazione	rilievo da foto aerea con sopralluogo
GPM - Metodo di posizionamento	posizionamento esatto
GPB - BASE CARTOGRAFICA	
GPBB - Descrizione sintetica	google maps
GPBT - Data	2021
GPBU - Indirizzo web (URL)	https://www.google.it/maps
LD - SPECIFICHE DI LOCALIZZAZIONE	
LDC - COLLOCAZIONE SPECIFICA	
LDCT - Tipologia contenitore fisico	monastero
LDCQ - Qualificazione contenitore fisico	benedettino
LDCN - Denominazione contenitore fisico	Monastero benedettino di San Vitale (ex)
LDCF - Uso contenitore fisico	ufficio, museo
LDCK - Codice contenitore fisico	147826446257
LDCC - Complesso monumentale di appartenenza	Chiesa ed ex Monastero benedettino di San Vitale
LDCM - Denominazione contenitore giuridico	Soprintendenza Archeologia, Belle Arti e Paesaggio per le province di Ravenna, Forlì-Cesena e Rimini
LDCS	Archivio disegni/ armadio n. 14
UB - DATI PATRIMONIALI/INVENTARI/STIME/COLLEZIONI	
INP - INVENTARIO PATRIMONIALE IN VIGORE	
INV - ALTRI INVENTARI	
INVN - Codice inventario	ADS RA 4049
TU - CONDIZIONE GIURIDICA E PROVVEDIMENTI DI TUTELA	
CDG - CONDIZIONE GIURIDICA	

CDGG - Indicazione generica	proprietà Stato
CDGS - Indicazione specifica	Ministero della Cultura - SABAP RA
CDGI - Indirizzo	Via San Vitale, 17 – Ravenna
BPT - Provvedimenti di tutela - sintesi	no

DO - DOCUMENTAZIONE

FTA - DOCUMENTAZIONE FOTOGRAFICA

FTAN - Codice identificativo	SABAPRA_ADS_04049
FTAX - Genere	documentazione allegata
FTAP - Tipo	fotografia digitale (file)
FTAF - Formato	jpg
FTAA - Autore	Biondi, Marianna
FTAD - Riferimento cronologico	2022
FTAK - Nome file digitale	SABAPRA_ADS_04049.jpg

BIB - BIBLIOGRAFIA

BIBR - Abbreviazione	CALANDRINI FUSCONI 2003
BIBX - Genere	bibliografia specifica
BIBF - Tipo	libro
BIBM - Riferimento bibliografico completo	Calandrini Antonio – Fusconi Gian Michele, Forlì e i suoi Vescovi. Appunti e documentazione per una storia della Chiesa di Forlì, volume 3, Il secolo 16, Studia Ravennatensia. Centro Studi e Ricerche sulla Antica Provincia Ecclesiastica Ravennate, Forlì, 2003.

BIB - BIBLIOGRAFIA

BIBR - Abbreviazione	COLOMBI FERRETTI PRATI TRAMONTI 2000
BIBX - Genere	bibliografia specifica
BIBF - Tipo	monografia
BIBM - Riferimento bibliografico completo	Colombi Ferretti Anna – Prati Luciana - Tramonti Ulisse, Il complesso monumentale di San Mercuriale a Forlì: restauri, STCgroup, s. l., 2000.

BIB - BIBLIOGRAFIA

BIBR - Abbreviazione	CALANDRINI FUSCONI 1993
BIBX - Genere	bibliografia specifica
BIBF - Tipo	libro
BIBM - Riferimento bibliografico completo	Calandrini Antonio – Fusconi Gian Michele, Forlì e i suoi Vescovi. Appunti e documentazione per una storia della Chiesa di Forlì, volume 2, Il secolo 15, Studia Ravennatensia. Centro Studi e Ricerche sulla Antica Provincia Ecclesiastica Ravennate, Forlì, 1993.

BIB - BIBLIOGRAFIA

BIBR - Abbreviazione	CALANDRINI FUSCONI 1985
BIBX - Genere	bibliografia specifica
BIBF - Tipo	libro
BIBM - Riferimento bibliografico completo	Calandrini Antonio – Fusconi Gian Michele, Forlì e i suoi Vescovi. Appunti e documentazione per una storia della Chiesa di Forlì, volume 1, Dalle origini al secolo 14, Studia Ravennatensia. Centro Studi e

