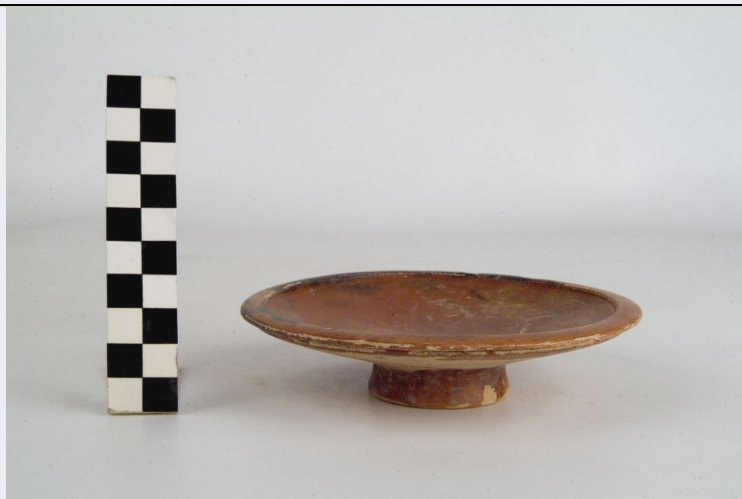


SCHEDA



CD - CODICI

TSK - Tipo Scheda	OA
LIR - Livello ricerca	C
NCT - CODICE UNIVOCO	
NCTR - Codice regione	09
NCTN - Numero catalogo generale	00097985
ESC - Ente schedatore	S155
ECP - Ente competente	S155

OG - OGGETTO

OGT - OGGETTO	
OGTD - Definizione	brocca da farmacia
OGTV - Identificazione	serie

QNT - QUANTITA'

QNTN - Numero	20
---------------	----

LC - LOCALIZZAZIONE GEOGRAFICO-AMMINISTRATIVA

PVC - LOCALIZZAZIONE GEOGRAFICO-AMMINISTRATIVA ATTUALE

PVCS - Stato	Italia
PVCR - Regione	Toscana
PVCP - Provincia	FI
PVCC - Comune	Figline e Incisa Valdarno

LDC - COLLOCAZIONE SPECIFICA

LDCT - Tipologia	ospedale
LDCN - Denominazione attuale	Ospedale Serristori
LDCU - Indirizzo	Piazza XXV Aprile, 10
LDCS - Specifiche	farmacia antica

UB - UBICAZIONE E DATI PATRIMONIALI

UBO - Ubicazione originaria	OR
-----------------------------	----

DT - CRONOLOGIA

DTZ - CRONOLOGIA GENERICA

DTZG - Secolo	XVIII-XIX
----------------------	-----------

DTS - CRONOLOGIA SPECIFICA

DTSI - Da	1700
------------------	------

DTSV - Validità	ca
------------------------	----

DTSF - A	1850
-----------------	------

DTSL - Validità	ca
------------------------	----

DTM - Motivazione cronologia	analisi stilistica
-------------------------------------	--------------------

AU - DEFINIZIONE CULTURALE**ATB - AMBITO CULTURALE**

ATBD - Denominazione	manifattura toscana
-----------------------------	---------------------

ATBM - Motivazione dell'attribuzione	bibliografia
---	--------------

AAT - Altre attribuzioni	manifattura senese
---------------------------------	--------------------

MT - DATI TECNICI

MTC - Materia e tecnica	ceramica/ smaltatura
--------------------------------	----------------------

MIS - MISURE

MISU - Unità	cm
---------------------	----

MISA - Altezza	19
-----------------------	----

MISV - Varie	diam. base 8
---------------------	--------------

CO - CONSERVAZIONE**STC - STATO DI CONSERVAZIONE**

STCC - Stato di conservazione	discreto
--------------------------------------	----------

STCS - Indicazioni specifiche	Cadute di smalto, sbreccature soprattutto in prossimità del piede. Presenza di ridipinture.
--------------------------------------	---

DA - DATI ANALITICI**DES - DESCRIZIONE**

DESO - Indicazioni sull'oggetto	Manico ansato a doppia curva, corpo color avorio, beccuccio chiuso da tappo. Sotto il beccuccio è dipinto lo stemma Serristori con lambello.
--	--

DESI - Codifica Iconclass	46AA122 (SERRISTORI)
----------------------------------	----------------------

DESS - Indicazioni sul soggetto	Araldica: arme Serristori.
--	----------------------------

STM - STEMMI, EMBLEMI, MARCHI

STMC - Classe di appartenenza	arme
--------------------------------------	------

STMQ - Qualificazione	gentilizia
------------------------------	------------

STMI - Identificazione	Serristori
-------------------------------	------------

STMP - Posizione	sul fronte sotto il beccuccio, in cartella a volute e nastri
-------------------------	--

STMD - Descrizione	Azzurro, fascia d'argento, tre stelle d'oro disposte 2, 1, lambello caricato di tre gigli d'oro.
---------------------------	--

	Le brocchette siglate dallo stemma Serristori fanno parte di una ricca serie di suppellettili che documenta l'aspetto di un'antica farmacia a tutela patrizia. Il modello di brocchetta ansata con beccuccio risponde ad una tipologia propriamente toscana già diffusa agli inizi del
--	--

NSC - Notizie storico-critiche

Cinquecento. Il contorno a volute e i nastri arricciati intorno allo stemma suggeriscono una datazione settecentesca. Alcuni tra i 20 pezzi sembrano tuttavia imitazioni posteriori, eseguiti probabilmente come sostituzione di pezzi rotti o mancanti. La serie è stata ascritta al Settecento già nella pubblicazione di Conti sul patrimonio storico artistico dell'ospedale (Conti 1982). Successivamente anche Berti, in uno studio sulle ceramiche della farmacia, mantiene tale datazione (Berti 2010). Ben distinguibili dalle forniture precedenti per l'assenza della testa di cherubino a sormontare lo stemma, i vasi venivano inoltre da Conti messi in relazione a dei documenti di commessa a fornaci senesi dei primi anni del Settecento (dal 1703 in poi). Più tardi Berti, sulla stessa linea, ha interpretato il ricorso a manifatture senesi come effetto diretto del processo di decadimento tecnico ed artistico a cui le botteghe di Montelupo andarono incontro sullo scadere del XVII secolo. Da un certo momento in poi, nella storia della spezieria Serristori, il polo di produzione di riferimento per le forniture ceramiche sembrerebbe essere Siena.

TU - CONDIZIONE GIURIDICA E VINCOLI**CDG - CONDIZIONE GIURIDICA****CDGG - Indicazione generica**

proprietà Ente pubblico non territoriale

CDGS - Indicazione specifica

Azienda USL Toscana Centro

CDGI - Indirizzo

Piazza Santa Maria Nuova 1 - 50122 - Firenze

DO - FONTI E DOCUMENTI DI RIFERIMENTO**FTA - DOCUMENTAZIONE FOTOGRAFICA****FTAX - Genere**

documentazione allegata

FTAP - Tipo

fotografia b/n

FTAN - Codice identificativo

SBAS FI 268256

FTA - DOCUMENTAZIONE FOTOGRAFICA**FTAX - Genere**

documentazione allegata

FTAP - Tipo

fotografia digitale (file)

FTAN - Codice identificativo

New_1668014677967

FTA - DOCUMENTAZIONE FOTOGRAFICA**FTAX - Genere**

documentazione allegata

FTAP - Tipo

fotografia digitale (file)

FTAN - Codice identificativo

New_1675871171516

BIB - BIBLIOGRAFIA**BIBX - Genere**

bibliografia specifica

BIBA - Autore

Conti, Alessandro

BIBD - Anno di edizione

1982

BIBH - Sigla per citazione

00001997

BIBN - V., pp., nn.

pp. 91-92;126

BIB - BIBLIOGRAFIA**BIBX - Genere**

bibliografia specifica

BIBA - Autore

Berti, Fausto

BIBD - Anno di edizione

2010

BIBH - Sigla per citazione	00016562
BIBN - V., pp., nn.	p. 75
AD - ACCESSO AI DATI	
ADS - SPECIFICHE DI ACCESSO AI DATI	
ADSP - Profilo di accesso	1
ADSM - Motivazione	scheda contenente dati liberamente accessibili
CM - COMPILAZIONE	
CMP - COMPILAZIONE	
CMPD - Data	1977
CMPN - Nome	Sisi, Carlo
FUR - Funzionario responsabile	Paolucci, Antonio
RVM - TRASCRIZIONE PER INFORMATIZZAZIONE	
RVMD - Data	2010
RVMN - Nome	ICCD/ DG BASAE/ Caldini R.
AGG - AGGIORNAMENTO - REVISIONE	
AGGD - Data	2022
AGGN - Nome	Porcelluzzi, Salvatore
AGGR - Referente scientifico	Giometti, Cristiano
AGGF - Funzionario responsabile	Floridia, Anna