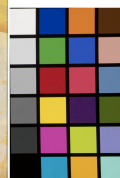


SCHEDA



CD - CODICI

TSK - Tipo Scheda	OA
LIR - Livello ricerca	C
NCT - CODICE UNIVOCO	
NCTR - Codice regione	08
NCTN - Numero catalogo generale	00686817
ESC - Ente schedatore	S262
ECP - Ente competente	S262

RV - RELAZIONI

RSE - RELAZIONI DIRETTE

RSER - Tipo relazione	luogo di collocazione/localizzazione
RSET - Tipo scheda	A
RSEC - Codice bene	0800161511
ROZ - Altre relazioni	0800686810

OG - OGGETTO

OGT - OGGETTO

OGTD - Definizione	dipinto
OGTV - Identificazione	opera isolata

SGT - SOGGETTO

SGTI - Identificazione	Paesaggio urbano con scena di mercato agricolo
SGTT - Titolo	Patria G. Pascoli

LC - LOCALIZZAZIONE GEOGRAFICO-AMMINISTRATIVA

PVC - LOCALIZZAZIONE GEOGRAFICO-AMMINISTRATIVA ATTUALE

PVCS - Stato	ITALIA
PVCR - Regione	Emilia-Romagna
PVCP - Provincia	FC
PVCC - Comune	Forlì

LDC - COLLOCAZIONE SPECIFICA

LDCT - Tipologia	palazzo
------------------	---------

LDCQ - Qualificazione	nobiliare
LDCN - Denominazione attuale	Palazzo della Residenza della Cassa dei Risparmi di Forlì
UB - UBICAZIONE E DATI PATRIMONIALI	
UBO - Ubicazione originaria	SC
INV - INVENTARIO DI MUSEO O SOPRINTENDENZA	
INVN - Numero	95014046
INVD - Data	NR
INV - INVENTARIO DI MUSEO O SOPRINTENDENZA	
INVN - Numero	000674
INVD - Data	NR
STI - STIMA	
DT - CRONOLOGIA	
DTZ - CRONOLOGIA GENERICA	
DTZG - Secolo	XX
DTS - CRONOLOGIA SPECIFICA	
DTSI - Da	1991
DTSF - A	1991
DTM - Motivazione cronologia	data
AU - DEFINIZIONE CULTURALE	
AUT - AUTORE	
AUTR - Riferimento all'intervento	pittore
AUTM - Motivazione dell'attribuzione	firma
AUTN - Nome scelto	Ranzi, Angelo
AUTA - Dati anagrafici	1930/ 2019
AUTH - Sigla per citazione	A0000380
MT - DATI TECNICI	
MTC - Materia e tecnica	tela/ pittura a olio
MIS - MISURE	
MISU - Unità	cm
MISA - Altezza	70
MISL - Larghezza	80
MISV - Varie	altezza cornice 90
MISV - Varie	larghezza cornice 100
MISV - Varie	profondità cornice 3
CO - CONSERVAZIONE	
STC - STATO DI CONSERVAZIONE	
STCC - Stato di conservazione	buono
DA - DATI ANALITICI	
DES - DESCRIZIONE	

DESO - Indicazioni sull'oggetto	Dipinto su tela tensionata su telaio con traversa verticale e biette di espansione agli angolari; il telaio è fissato tramite legacci agli angoli ad una cornice lignea con doppia battuta, bianca interna con profilo dorato e protetta da vetro e con modanatura e argentatura all'esterno. Ripresa dal lato corto della piazza di un villaggio, una fiera campionaria raduna lavoratori e operai agricoli attorno ad una trebbiatrice, mentre un artigiano passa in primo piano seguito dal piccolo cane.
DESI - Codifica Iconclass	47I148(+6) : 25II2(+1)
DESS - Indicazioni sul soggetto	Paesaggio urbano: piazza; strada; fosso. Figure: artigiano; operai. Architetture: palazzo; garage; fornace. Attività umane: fiera campionaria. Strumenti agricoli: trebbiatrice; carretto. Animali: cane.
ISR - ISCRIZIONI	
ISRC - Classe di appartenenza	documentaria
ISRL - Lingua	italiano
ISRS - Tecnica di scrittura	a stampa, a pennarello
ISRT - Tipo di caratteri	maiuscolo
ISRP - Posizione	sul retro della cornice, in basso
ISRI - Trascrizione	CASSA DEI RISPARMI/ di FORLI'/ INV./ N. (a stampa)/ 95014046 (pennarello)
ISR - ISCRIZIONI	
ISRC - Classe di appartenenza	di titolazione
ISRL - Lingua	italiano
ISRS - Tecnica di scrittura	a pennello
ISRT - Tipo di caratteri	corsivo minuscolo
ISRP - Posizione	sul retro della tela
ISRA - Autore	Ranzi, Angelo
ISRI - Trascrizione	Angelo Ranzi/ 1991/ -Patria-/ G. Pascoli
ISR - ISCRIZIONI	
ISRC - Classe di appartenenza	firma
ISRS - Tecnica di scrittura	a pennello
ISRT - Tipo di caratteri	corsivo
ISRP - Posizione	sul fronte, in basso a sinistra
ISRA - Autore	Ranzi, Angelo
ISRI - Trascrizione	Ranzi 91
ISR - ISCRIZIONI	
ISRC - Classe di appartenenza	documentaria
ISRS - Tecnica di scrittura	a stampa
ISRT - Tipo di caratteri	numeri arabi
ISRP - Posizione	sul retro del telaio in basso a destra
ISRI - Trascrizione	000674
	Il forlivese Angelo Ranzi iniziò a dipingere in giovane età,

NSC - Notizie storico-critiche

avvicinandosi in seguito a modelli del contesto artistico locale quali soprattutto il pittore Gino Mandolesi (1915-1955). Ranzi si dedicò alle medesime tematiche intimiste e feriali, in prossimità alla coeva produzione poetica dialettale per la quale fornì un legittimo e solido corrispettivo visivo. Nel caso presente il richiamo è invece a una poesia dalle Myricae di Giovanni Pascoli intitolata 'Patria', e in precedenza 'Estate', nella quale all'immagine della Piazza di San Mauro, edulcorata dalla memoria, si associa il rumore della grande trebbiatrice visibile sullo sfondo, in funzione forse per una fiera campionaria a cui accorrono uomini, operai e artigiani. Ranzi, padrone di una buona pluralità di tecniche espressive nel corso della sua carriera, tra le quali una importante rappresentanza assunse in particolare l'arte incisoria, frequentemente negli anni '90 fece preponderante uso della spatola, che in questo caso prevale sull'uso del pennello. L'opera appartiene alla fase terminale della sua produzione, in seguito alla conclusione degli anni di attività ravennati e nel pieno raggiungimento dell'affermazione artistica nel contesto forlivese e romagnolo.

TU - CONDIZIONE GIURIDICA E VINCOLI**ACQ - ACQUISIZIONE**

ACQT - Tipo acquisizione acquisto

ACQD - Data acquisizione 1995/04/18

CDG - CONDIZIONE GIURIDICA

CDGG - Indicazione generica proprietà privata

DO - FONTI E DOCUMENTI DI RIFERIMENTO**FTA - DOCUMENTAZIONE FOTOGRAFICA**

FTAX - Genere documentazione allegata

FTAP - Tipo fotografia digitale (file)

FTAA - Autore Spadoni, Nazario

FTAD - Data 2022

FTAE - Ente proprietario Gruppo Intesa San Paolo

FTAN - Codice identificativo CRF_DSC_6925b

FTA - DOCUMENTAZIONE FOTOGRAFICA

FTAX - Genere documentazione allegata

FTAP - Tipo fotografia digitale (file)

FTAA - Autore Angelini, Federico

FTA - DOCUMENTAZIONE FOTOGRAFICA

FTAX - Genere documentazione allegata

FTAP - Tipo fotografia digitale (file)

FTAA - Autore Spadoni, Nazario

FTAD - Data 2022

FTAE - Ente proprietario Gruppo Intesa San Paolo

BIB - BIBLIOGRAFIA

BIBX - Genere bibliografia di confronto

BIBA - Autore Tramonti U.

BIBD - Anno di edizione 2006

BIBH - Sigla per citazione	B0000581
BIBN - V., pp., nn.	pp. 158-159
BIB - BIBLIOGRAFIA	
BIBX - Genere	bibliografia di confronto
BIBA - Autore	Ceroni N.
BIBD - Anno di edizione	2000
BIBH - Sigla per citazione	B0000611
BIBN - V., pp., nn.	pp. 241-242
BIB - BIBLIOGRAFIA	
BIBX - Genere	bibliografia di confronto
BIBA - Autore	Ranzi, A.
BIBD - Anno di edizione	2007
BIBH - Sigla per citazione	B0000613
BIB - BIBLIOGRAFIA	
BIBX - Genere	bibliografia di confronto
BIBA - Autore	Ranzi A./ Spallicci A./ Tombari S.
BIBD - Anno di edizione	1993
BIBH - Sigla per citazione	B0000614
BIBN - V., pp., nn.	pp. 331-333
BIB - BIBLIOGRAFIA	
BIBX - Genere	bibliografia di confronto
BIBA - Autore	Ranzi A.
BIBD - Anno di edizione	1984
BIBH - Sigla per citazione	B0000615
BIB - BIBLIOGRAFIA	
BIBX - Genere	bibliografia di confronto
BIBA - Autore	Ranzi A.
BIBD - Anno di edizione	1975
BIBH - Sigla per citazione	B0000610
BIBN - V., pp., nn.	pp.158-159
BIB - BIBLIOGRAFIA	
BIBX - Genere	bibliografia di confronto
BIBA - Autore	Servolini L. [a cura di]
BIBD - Anno di edizione	1970
BIBH - Sigla per citazione	B0000612
AD - ACCESSO AI DATI	
ADS - SPECIFICHE DI ACCESSO AI DATI	
ADSP - Profilo di accesso	2
ADSM - Motivazione	scheda di bene di proprietà privata
CM - COMPILAZIONE	
CMP - COMPILAZIONE	
CMPD - Data	2021

CMPN - Nome	Angelini, Federico
FUR - Funzionario responsabile	Tori, Luisa
AN - ANNOTAZIONI	