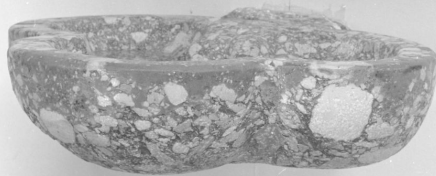


SCHEDA



CD - IDENTIFICAZIONE

TSK - Tipo modulo	MINP
CDM - Codice Modulo	ICCD_MINP_7885658151561
ESC - Ente schedatore	S241
ECP - Ente competente per tutela	S241

OG - OGGETTO DELL'INVENTARIAZIONE

AMB - Ambito di tutela MiC	archeologico
OGD - Definizione	SINGOLO OGGETTO/ lucerna
OGT	tipo Dressel 31/II
CTG - Categoria materiale	CERAMICA
CLP - Classe e produzione	Lucerne/ produzione africana

LC - LOCALIZZAZIONE GEOGRAFICO - AMMINISTRATIVA

PVC - LOCALIZZAZIONE

PVCR - Regione	Umbria
PVCP - Provincia	TR
PVCC - Comune	San Venanzo

LDC - COLLOCAZIONE SPECIFICA

DA - DATI ANALITICI

MT - DATI TECNICI

QNT - QUANTITA'

MIS - MISURE

DT - CRONOLOGIA

DTR - Riferimento cronologico	PERIODIZZAZIONI/ STORIA/ Età antica/ Età romana/ Età romana imperiale/ Età altoimperiale
-------------------------------	--

UB - DATI INVENTARIALI

INP - INVENTARIO PATRIMONIALE IN VIGORE

INPF - Anno finanziario di riferimento	2022
--	------

INPC - Codice inventario patrimoniale	22.S241-2.130
INPR - Data immissione in patrimonio	2022/04/28
CO - CONSERVAZIONE	
STC - STATO DI CONSERVAZIONE	
STCC - Stato di conservazione	intero
DO - DOCUMENTAZIONE	
FTA - DOCUMENTAZIONE FOTOGRAFICA	
FTAX - Genere	documentazione allegata
FTAP - Tipo	fotografia digitale (file)
FTAK - Nome file digitale	Cr 21.jpg
CM - CERTIFICAZIONE E GESTIONE DEI DATI	
CMA - Anno di redazione	2022