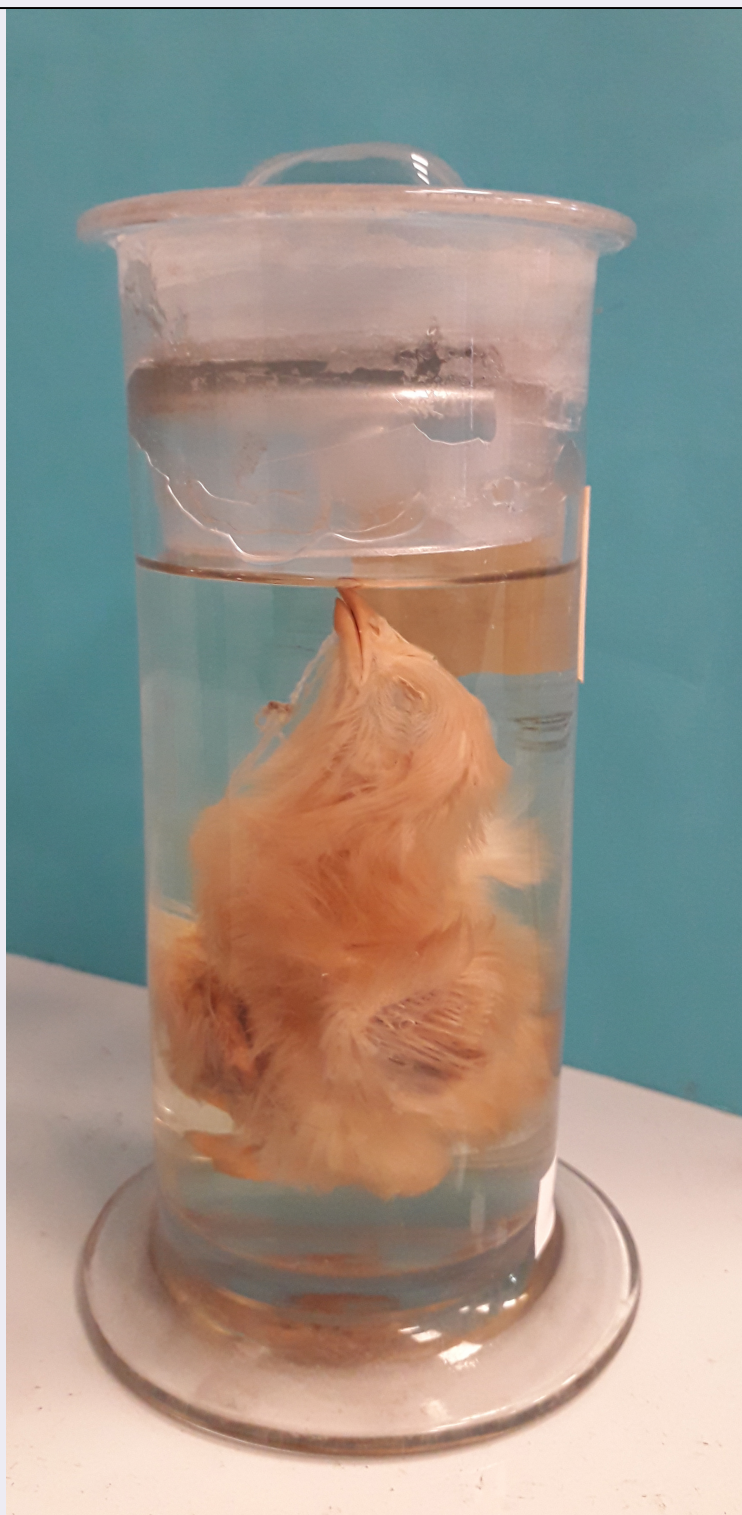


SCHEDA



CD - CODICI

TSK - Tipo scheda	BNZ
LIR - Livello ricerca	C
NCT - CODICE UNIVOCO	
NCTR - Codice regione	09
NCTN - Numero catalogo generale	01393689
ESC - Ente schedatore	UNUPI
ECP - Ente competente	S121

OG - OGGETTO**OGT - OGGETTO**

OGTD - Definizione	VERTEBRATI/ UCCELLI/ pollo
OGTV - Indentificazione	esemplare
OGTO - Tipologia contenitore	barattolo di vetro
OGTC - Denominazione collezione	collezione di teratologia animale

SZ - SISTEMATICA - ZOOLOGIA**SZS - SISTEMATICA**

SZSP - Phylum	Chordata
SZSB - Classe	Aves
SZSO - Ordine	Galliformes
SZSF - Famiglia	Phasianidae
SZSR - Genere	Gallus
SZSS - Specie	Gallus gallus
SZSX - Subspecie	G. g. domesticus

SZE - CARTELLINI/ ETICHETTE

SZET - Testo	Pulcino con quattro zampe
SZES - Supporto dati originali	etichetta cartacea apposta su contenitore

LC - LOCALIZZAZIONE GEOGRAFICO-AMMINISTRATIVA**PVC - LOCALIZZAZIONE GEOGRAFICO-AMMINISTRATIVA ATTUALE**

PVCS - Stato	ITALIA
PVCR - Regione	Toscana
PVCP - Provincia	PI
PVCC - Comune	Pisa

LDC - COLLOCAZIONE SPECIFICA

LDCT - Tipologia	palazzo
LDCN - Denominazione attuale	Scuola Medica
LDCC - Complesso di appartenenza	Università di Pisa
LDCU - Indirizzo	Via Roma, 55
LDCM - Denominazione raccolta	Museo di Anatomia Patologica e Paleopatologia

UB - DATI PATRIMONIALI E COLLEZIONI**INV - INVENTARIO**

INVD - Data	2020/07/15
INVN - Numero	Fa 22

GP - GEOREFERENZIAZIONE TRAMITE PUNTO

GPI - Identificativo Punto	2
GPL - Tipo di localizzazione	luogo di deposito

GPD - DESCRIZIONE DEL PUNTO

GPDP - PUNTO	
GPDPX - Coordinata X	10.395353
GPDPY - Coordinata Y	43.72032
GPM - Metodo di georeferenziazione	punto approssimato
GPT - Tecnica di georeferenziazione	rilievo da cartografia con sopralluogo
GPP - Proiezione e Sistema di riferimento	WGS84
GPB - BASE DI RIFERIMENTO	
GPBB - Descrizione sintetica	Open Street Map
GPBT - Data	2022
DA - DATI ANALITICI	
DES - DESCRIZIONE	
DESO - Oggetto	Pulcino con 4 zampe
NSC - Notizie storico-critiche	Preparato anatomico facente parte della collezione di teratologia animale. I reperti di tale collezione sono annoverati e descritti nell' "Indice degli articoli del Museo di Anatomia Fisiologica e Patologica Umano-Comparata dell'Imperiale e Regia Università di Pisa", pubblicato nel 1842 da Filippo Civinini
CO - CONSERVAZIONE	
STC - STATO DI CONSERVAZIONE	
STCT - Tipo di conservazione	preparato immerso in liquido di conservazione
STCC - Stato di conservazione	buono
TU - CONDIZIONE GIURIDICA E VINCOLI	
CDG - CONDIZIONE GIURIDICA	
CDGG - Indicazione generica	proprietà Ente pubblico non territoriale
CDGS - Indicazione specifica	Università di Pisa
CDGI - Indirizzo	Lungarno Pacinotti, 43 - 56126 Pisa (PI)
DO - FONTI E DOCUMENTI DI RIFERIMENTO	
FTA - DOCUMENTAZIONE FOTOGRAFICA	
FTAX - Genere	documentazione allegata
FTAP - Tipo	fotografia digitale (file)
FTAN - Codice identificativo	MAP FA 22
BIL - Citazione completa	F. Civinini, Indice degli articoli del Museo di Anatomia Fisiologica e Patologica Umano-Comparata dell'Imperiale e Regia Università di Pisa, Lucca, Tipografia Ducale, 1842
AD - ACCESSO AI DATI	
ADS - SPECIFICHE DI ACCESSO AI DATI	
ADSP - Profilo di accesso	1
ADSM - Motivazione	scheda contenente dati liberamente accessibili
CM - COMPILAZIONE	

CMP - COMPILAZIONE

CMPD - Data	2022
CMPN - Nome	Tocco, Giacomo
RSR - Referente scientifico	Giuffra, Valentina
FUR - Funzionario responsabile	Travissonni, Chiara