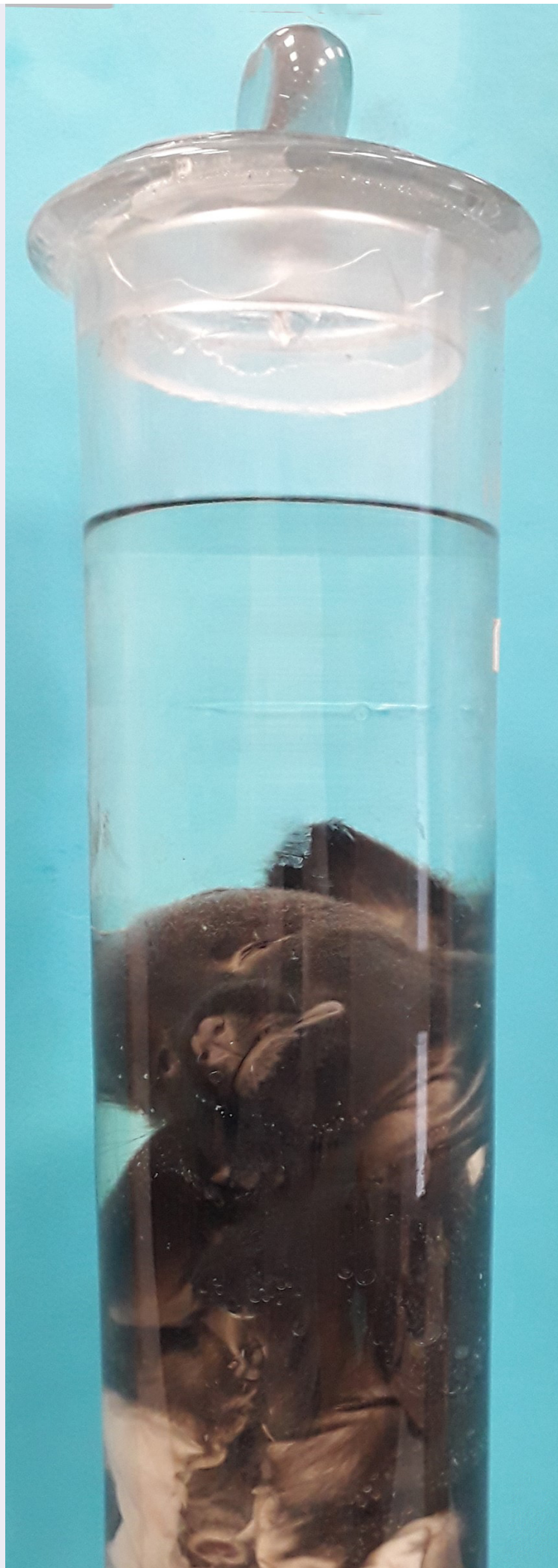
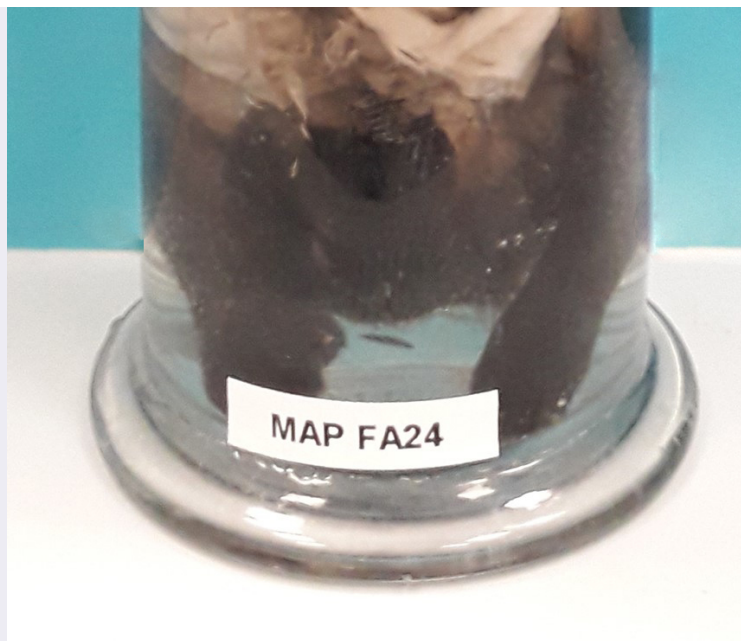


# **SCHEDA**





### CD - CODICI

<b>TSK - Tipo scheda</b>	BNZ
<b>LIR - Livello ricerca</b>	C
<b>NCT - CODICE UNIVOCO</b>	
<b>NCTR - Codice regione</b>	09
<b>NCTN - Numero catalogo generale</b>	01393691
<b>ESC - Ente schedatore</b>	UNUPI
<b>ECP - Ente competente</b>	S121

### OG - OGGETTO

#### OGT - OGGETTO

<b>OGTD - Definizione</b>	VERTEBRATI/ MAMMIFERI/ cane
<b>OGTV - Indentificazione</b>	esemplare
<b>OGTO - Tipologia contenitore</b>	barattolo di vetro
<b>OGTC - Denominazione collezione</b>	collezione di teratologia animale

### SZ - SISTEMATICA - ZOOLOGIA

#### SZS - SISTEMATICA

<b>SZSP - Phylum</b>	Chordata
<b>SZSB - Classe</b>	Mammalia
<b>SZSO - Ordine</b>	Carnivora
<b>SZSF - Famiglia</b>	Canidae
<b>SZSR - Genere</b>	Canis
<b>SZSS - Specie</b>	C. lupus

### LC - LOCALIZZAZIONE GEOGRAFICO-AMMINISTRATIVA

#### PVC - LOCALIZZAZIONE GEOGRAFICO-AMMINISTRATIVA ATTUALE

<b>PVCS - Stato</b>	ITALIA
<b>PVCR - Regione</b>	Toscana

<b>PVCP - Provincia</b>	PI
<b>PVCC - Comune</b>	Pisa
<b>LDC - COLLOCAZIONE SPECIFICA</b>	
<b>LDCT - Tipologia</b>	palazzo
<b>LDCN - Denominazione attuale</b>	Scuola Medica
<b>LDCC - Complesso di appartenenza</b>	Università di Pisa
<b>LDCU - Indirizzo</b>	Via Roma, 55
<b>LDCM - Denominazione raccolta</b>	Museo di Anatomia Patologica e Paleopatologia
<b>UB - DATI PATRIMONIALI E COLLEZIONI</b>	
<b>INV - INVENTARIO</b>	
<b>INVD - Data</b>	2020/07/16
<b>INVN - Numero</b>	Fa 24
<b>GP - GEOREFERENZIAZIONE TRAMITE PUNTO</b>	
<b>GPI - Identificativo Punto</b>	2
<b>GPL - Tipo di localizzazione</b>	luogo di deposito
<b>GPD - DESCRIZIONE DEL PUNTO</b>	
<b>GPDP - PUNTO</b>	
<b>GPDPX - Coordinata X</b>	10.395353
<b>GPDPY - Coordinata Y</b>	43.72032
<b>GPM - Metodo di georeferenziazione</b>	punto approssimato
<b>GPT - Tecnica di georeferenziazione</b>	rilievo da cartografia con sopralluogo
<b>GPP - Proiezione e Sistema di riferimento</b>	WGS84
<b>GPB - BASE DI RIFERIMENTO</b>	
<b>GPBB - Descrizione sintetica</b>	Open Street Map
<b>GPBT - Data</b>	2022
<b>DA - DATI ANALITICI</b>	
<b>DES - DESCRIZIONE</b>	
<b>DESO - Oggetto</b>	Cane con sei gambe
<b>NSC - Notizie storico-critiche</b>	Preparato anatomico facente parte della collezione di teratologia animale. I reperti di tale collezione sono annoverati e descritti nell' "Indice degli articoli del Museo di Anatomia Fisiologica e Patologica Umano-Comparata dell'Imperiale e Regia Università di Pisa", pubblicato nel 1842 da Filippo Civinini
<b>CO - CONSERVAZIONE</b>	
<b>STC - STATO DI CONSERVAZIONE</b>	
<b>STCT - Tipo di conservazione</b>	preparato immerso in liquido di conservazione
<b>STCC - Stato di conservazione</b>	buono
<b>TU - CONDIZIONE GIURIDICA E VINCOLI</b>	

**CDG - CONDIZIONE GIURIDICA****CDGG - Indicazione generica**

proprietà Ente pubblico non territoriale

**CDGS - Indicazione specifica**

Università di Pisa

**CDGI - Indirizzo**

Lungarno Pacinotti, 43 - 56126 Pisa (PI)

**DO - FONTI E DOCUMENTI DI RIFERIMENTO****FTA - DOCUMENTAZIONE FOTOGRAFICA****FTAX - Genere**

documentazione allegata

**FTAP - Tipo**

fotografia digitale (file)

**FTAN - Codice identificativo**

MAP FA24

**BIL - Citazione completa**

F. Civinini, Indice degli articoli del Museo di Anatomia Fisiologica e Patologica Umano-Comparata dell'Imperiale e Regia Università di Pisa, Lucca, Tipografia Ducale, 1842

**AD - ACCESSO AI DATI****ADS - SPECIFICHE DI ACCESSO AI DATI****ADSP - Profilo di accesso**

1

**ADSM - Motivazione**

scheda contenente dati liberamente accessibili

**CM - COMPILAZIONE****CMP - COMPILAZIONE****CMPD - Data**

2022

**CMPN - Nome**

Tocco, Giacomo

**RSR - Referente scientifico**

Giuffra, Valentina

**FUR - Funzionario responsabile**

Travissoni, Chiara