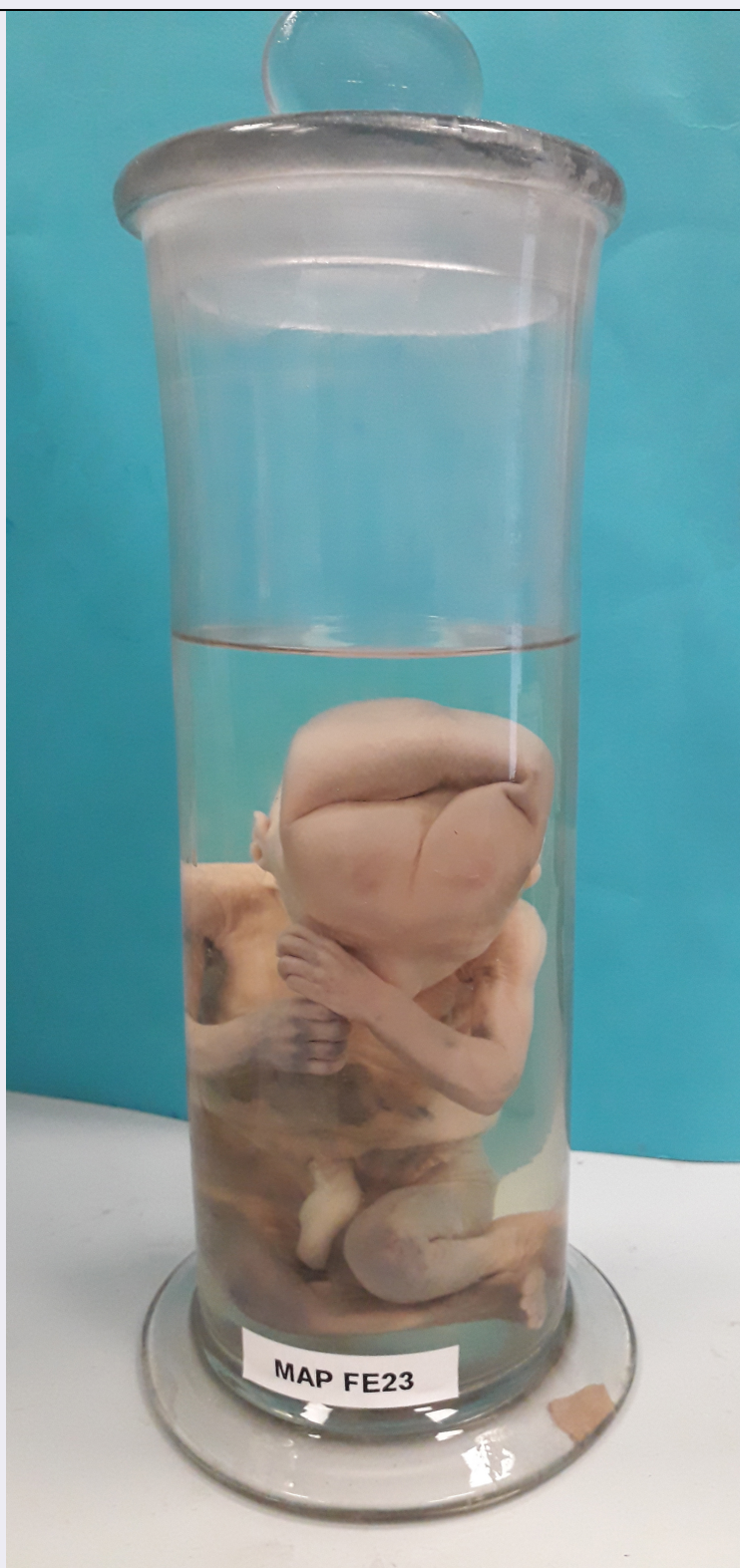


## SCHEDA



### CD - CODICI

**TSK - Tipo scheda** AT

**LIR - Livello ricerca** C

### NCT - CODICE UNIVOCO

**NCTR - Codice regione** 09

**NCTN - Numero catalogo generale** 01393709

**ESC - Ente schedatore** UNIPI

<b>ECP - Ente competente</b>	S121
<b>OG - OGGETTO</b>	
<b>OGT - OGGETTO</b>	
<b>OGTD - Definizione</b>	preparato anatomico
<b>OGTT - Tipologia</b>	feto
<b>OGTM - Morfologia</b>	morfologia naturale
<b>OGC - CONTESTO</b>	
<b>OGCT - Tipo di contesto</b>	collezione anatomica
<b>LC - LOCALIZZAZIONE GEOGRAFICO-AMMINISTRATIVA</b>	
<b>PVC - LOCALIZZAZIONE GEOGRAFICO-AMMINISTRATIVA ATTUALE</b>	
<b>PVCS - Stato</b>	ITALIA
<b>PVCR - Regione</b>	Toscana
<b>PVCP - Provincia</b>	PI
<b>PVCC - Comune</b>	Pisa
<b>LDC - COLLOCAZIONE SPECIFICA</b>	
<b>LDCT - Tipologia</b>	palazzo
<b>LDCN - Denominazione attuale</b>	Scuola Medica
<b>LDCC - Complesso di appartenenza</b>	Università di Pisa
<b>LDCU - Indirizzo</b>	Via Roma, 55
<b>LDCM - Denominazione raccolta</b>	Museo di Anatomia Patologica e Paleopatologia
<b>GP - GEOREFERENZIAZIONE TRAMITE PUNTO</b>	
<b>GPI - Identificativo Punto</b>	2
<b>GPL - Tipo di localizzazione</b>	localizzazione fisica
<b>GPD - DESCRIZIONE DEL PUNTO</b>	
<b>GPDP - PUNTO</b>	
<b>GPDPX - Coordinata X</b>	10.395347
<b>GPDPY - Coordinata Y</b>	43.720316
<b>GPM - Metodo di georeferenziazione</b>	punto approssimato
<b>GPT - Tecnica di georeferenziazione</b>	rilievo da cartografia con sopralluogo
<b>GPP - Proiezione e Sistema di riferimento</b>	WGS84
<b>GPB - BASE DI RIFERIMENTO</b>	
<b>GPBB - Descrizione sintetica</b>	Open Street Map
<b>GPBT - Data</b>	2022
<b>DT - CRONOLOGIA</b>	
<b>DTZ - CRONOLOGIA GENERICA</b>	
<b>DTZG - Fascia cronologica di riferimento</b>	SECOLI/ XIX
<b>DTZS - Frazione</b>	

<b>cronologica</b>	prima metà
<b>DTS - CRONOLOGIA SPECIFICA</b>	
<b>DTSI - Da</b>	1801
<b>DTSF - A</b>	1850
<b>DTM - Motivazione cronologia</b>	analisi storica
<b>DA - DATI ANALITICI</b>	
<b>DES - DESCRIZIONE</b>	
<b>DESO - Descrizione analitica</b>	Feto
<b>DRS - Sintesi interpretativa</b>	Feto
<b>NSC - Notizie storico-critiche</b>	Preparato anatomico facente parte della collezione dei neonati malformati. I reperti di tale collezione risultano annoverati e descritti, in parte, nell' "Indice degli articoli del Museo di Anatomia Fisiologica e Patologica Umano-Comparata dell'Imperiale e Regia Università di Pisa", pubblicato nel 1842 da Filippo Civinini
<b>CO - CONSERVAZIONE</b>	
<b>STC - STATO DI CONSERVAZIONE</b>	
<b>STCC - Stato di conservazione</b>	ottimo
<b>STCM - Modalità di conservazione</b>	preparato immerso in liquido di conservazione
<b>RS - RESTAURI</b>	
<b>RST - RESTAURI</b>	
<b>RSTD - Data</b>	2020/07/16
<b>RSTT - Descrizione intervento</b>	liquido di dimora sostituito, da formalina ad alcool
<b>RSTE - Ente responsabile</b>	Università di Pisa
<b>TU - CONDIZIONE GIURIDICA E VINCOLI</b>	
<b>CDG - CONDIZIONE GIURIDICA</b>	
<b>CDGG - Indicazione generica</b>	proprietà Ente pubblico non territoriale
<b>CDGS - Indicazione specifica</b>	Università di Pisa
<b>CDGI - Indirizzo</b>	Lungarno Pacinotti, 43 - 56126 Pisa (PI)
<b>DO - FONTI E DOCUMENTI DI RIFERIMENTO</b>	
<b>FTA - DOCUMENTAZIONE FOTOGRAFICA</b>	
<b>FTAX - Genere</b>	documentazione allegata
<b>FTAP - Tipo</b>	fotografia digitale (file)
<b>FTAD - Data</b>	2020/07/16
<b>FTAN - Codice identificativo</b>	MAP FE 23
<b>BIL - Citazione completa</b>	F. Civinini, Indice degli articoli del Museo di Anatomia Fisiologica e Patologica Umano-Comparata dell'Imperiale e Regia Università di Pisa, Lucca, Tipografia Ducale, 1842
<b>AD - ACCESSO AI DATI</b>	
<b>ADS - SPECIFICHE DI ACCESSO AI DATI</b>	
<b>ADSP - Profilo di accesso</b>	1

**ADSM - Motivazione**

scheda contenente dati liberamente accessibili

**CM - COMPILAZIONE**

**CMP - COMPILAZIONE**

**CMPD - Data**

2022

**CMPN - Nome**

Tocco, Giacomo

**RSR - Referente scientifico**

Giuffra, Valentina

**FUR - Funzionario  
responsabile**

Travisonni, Chiara