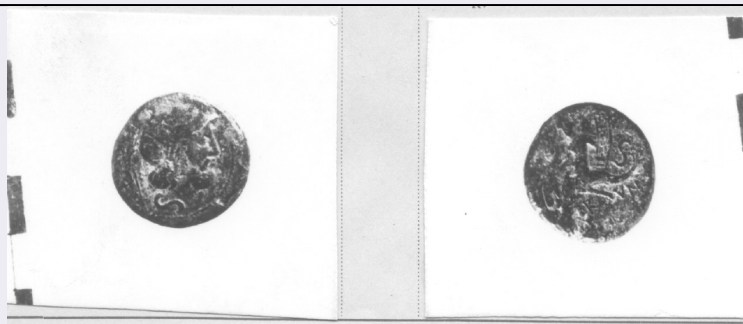


SCHEDA



CD - CODICI

TSK - Tipo Scheda	F
LIR - Livello ricerca	C
NCT - CODICE UNIVOCO	
NCTR - Codice regione	19
NCTN - Numero catalogo generale	00384403
ESC - Ente schedatore	R19CRICD
ECP - Ente competente	R19CRICD
EPR - Ente proponente	R19CRICD

RV - RELAZIONI

RVE - STRUTTURA COMPLESSA

RVEL - Livello	80
----------------	----

OG - OGGETTO

OGT - OGGETTO

OGTD - Definizione dell'oggetto	positivo
OGTB - Natura biblioteconomica dell'oggetto	s
OGTS - Forma specifica dell'oggetto	stereoscopia

QNT - QUANTITA'

QNTN - Numero oggetti /elementi	1
QNTC - Completa /incompleta	completa
QNTD - Numero d'ordine	80 [100]

SG - SOGGETTO

SGT - SOGGETTO

SGTI - Identificazione	Taormina – cultura materiale
SGTI - Identificazione	Mestieri – fabbri
SGTD - Indicazioni sul soggetto	Un fabbro siciliano, Taormina, Sicilia

SGL - TITOLO

SGLT - Titolo proprio	80. A Sicilian blacksmith, Taormina, Sicily.
SGLS - Specifiche del titolo	dell'autore, stampato sul recto del supporto secondario
DES - DESCRIZIONE	
DESI - Codifica Iconclass	47B111
THS - THESAURUS	
THSD - Descrittore	Artigiani
THST - Tipo thesaurus	Biblioteca nazionale centrale di Firenze, Nuovo soggettoario. Guida al sistema italiano di indicizzazione per soggetto. Prototipo del thesaurus, Milano, editrice bibliografica, 2006
THS - THESAURUS	
THSD - Descrittore	Fabbri
THST - Tipo thesaurus	Biblioteca nazionale centrale di Firenze, Nuovo soggettoario. Guida al sistema italiano di indicizzazione per soggetto. Prototipo del thesaurus, Milano, editrice bibliografica, 2006
THS - THESAURUS	
THSD - Descrittore	Cultura materiale
THST - Tipo thesaurus	Biblioteca nazionale centrale di Firenze, Nuovo soggettoario. Guida al sistema italiano di indicizzazione per soggetto. Prototipo del thesaurus, Milano, editrice bibliografica, 2006
LC - LOCALIZZAZIONE GEOGRAFICO-AMMINISTRATIVA	
PVC - LOCALIZZAZIONE GEOGRAFICO-AMMINISTRATIVA ATTUALE	
PVCS - Stato	Italia
PVCR - Regione	Sicilia
PVCP - Provincia	PA
PVCC - Comune	Palermo
LDC - COLLOCAZIONE SPECIFICA	
LDCT - Tipologia	edificio
LDCQ - Tipologia	monumentale
LDCN - Denominazione attuale	Albergo dei poveri
LDCU - Indirizzo	Corso Calatafimi, 217
LDCS - Specifiche	Piano terra – archivio fondi fotografici storici
LDCM - Denominazione raccolta	Cricd - fototeca – fondo Pansini
UB - UBICAZIONE E DATI PATRIMONIALI	
UBF - UBICAZIONE FOTO	
UBFP - Fondo	Fondo Pansini
INV - INVENTARIO	
INVN - Numero inventario generale	5591
INVD - Data inventariazione	2013
STI - STIMA	
LA - ALTRE LOCALIZZAZIONI GEOGRAFICO-AMMINISTRATIVE	
TCL - Tipo di localizzazione	luogo di provenienza
PRV - LOCALIZZAZIONE GEOGRAFICO-AMMINISTRATIVA	

PRVS - Stato	Italia
PRVR - Regione	Puglia
PRVP - Provincia	BT
PRVC - Comune	Canosa di Puglia

PRC - COLLOCAZIONE SPECIFICA

PRCT - Tipologia architettonica	casa
PRCQ - Qualificazione	privata
PRCD - Denominazione	Casa Giovanni Pansini
PRCM - Denominazione raccolta	Collezione Pansini

PRD - DATA

PRDI - Data ingresso	1908/post
PRDU - Data uscita	2004

LA - ALTRE LOCALIZZAZIONI GEOGRAFICO-AMMINISTRATIVE

TCL - Tipo di localizzazione	collocazione successiva
-------------------------------------	-------------------------

PRV - LOCALIZZAZIONE GEOGRAFICO-AMMINISTRATIVA

PRVS - Stato	Italia
PRVR - Regione	Sicilia
PRVP - Provincia	PA
PRVC - Comune	Palermo

PRC - COLLOCAZIONE SPECIFICA

PRCT - Tipologia architettonica	palazzo
PRCQ - Qualificazione	per uffici
PRCU - Denominazione spazio viabilistico	Via don Luigi Sturzo, 10
PRCM - Denominazione raccolta	Fondo Pansini
PRCS - Specifiche	Archivio fotografico
PRCI - Numero di inventario	080 fondo pansini

PRD - DATA

PRDI - Data ingresso	2004
PRDU - Data uscita	2014

LR - LUOGO E DATA DELLA RIPRESA

LRC - LOCALIZZAZIONE

LRCS - Stato	Italia
LRCR - Regione	Sicilia
LRCP - Provincia	PA
LRCC - Comune	Palermo
LRO - Occasione	Campagna fotografica a finalità commerciale
LRD - Data	1908

DT - CRONOLOGIA

DTZ - CRONOLOGIA GENERICA

DTZG - Secolo XX

DTZS - Frazione di secolo inizio

DTS - CRONOLOGIA SPECIFICA

DTSI - Da 1908/00/00

DTSF - A 1908/00/00

DTM - MOTIVAZIONE CRONOLOGIA

DTMM - Motivazione copyright

DTMS - Specifiche iscrizione sul recto del supporto secondario

DTM - MOTIVAZIONE CRONOLOGIA

DTMM - Motivazione data

DTMS - Specifiche iscrizione sul recto del supporto secondario

AU - DEFINIZIONE CULTURALE**AUF - AUTORE DELLA FOTOGRAFIA**

AUFN - Nome scelto (persona singola) anonimo

AUFA - Dati anagrafici /estremi cronologici inizio sec. XX

AUFR - Riferimento all'intervento fotografo principale

AUFM - Motivazione dell'attribuzione n.r. [non rilevabile]

AFB - AMBITO STORICO-FOTOGRAFICO

AFBD - Denominazione stereoscopia turistica

AFBM - Motivazione dell'attribuzione analisi stilistica

PD - PRODUZIONE E DIFFUSIONE**PDF - RESPONSABILITA'**

PDFB - Nome scelto (ente o autore collettivo) Stereo-travel co.

PDFI - Indicazione del nome e dell'indirizzo Stereo-travel co. Corona New York City

PDFA - Dati anagrafici /estremi cronologici notizie dal 1902/1913

PDFR - Riferimento al ruolo curatore dell'edizione

PDFR - Riferimento al ruolo editore

PDFR - Riferimento al ruolo distributore

PDFL - Luogo New York

PDFC - Circostanza pubblicazione di cofanetto a tema geografico-divulgativo

PDFD - Data 1908/00/00

PDFM - Motivazione dell'attribuzione copyright

PDFM - Motivazione dell'attribuzione iscrizione

PDFM - Motivazione

dell'attribuzione	bibliografia
PDFK - Specifiche sull'attribuzione	Anselmo, La Cecla, Lo Dico, 2008
EDI - INDICAZIONE DI EDIZIONE	
EDIT - Denominazione propria	Stereo-travel co.
EDIS - Specifiche denominazione	iscrizione sul recto del supporto secondario
EDIR - Indicazione di responsabilità ('editor')	Stereo-travel co.
SFI - INDICAZIONE DI SERIE	
SFIT - Titolo della serie	Sicily
SFIS - Specifiche titolo	Stampato sul cofanetto contenente la raccolta
SFIN - Numerazione all'interno della serie	80 [100]
MT - DATI TECNICI	
MTX - Indicazione di colore	BN
MTC - Materia e tecnica	carta/ gelatina al bromuro d'argento
MIS - MISURE	
MISO - Tipo misure	supporto secondario
MISU - Unità di misura	cm
MISA - Altezza	8,9
MISL - Larghezza	17,8
MISS - Spessore	0,2
CO - CONSERVAZIONE	
STC - STATO DI CONSERVAZIONE	
STCC - Stato di conservazione	buono
STCS - Indicazioni specifiche	Imbarcatura
RS - RESTAURI	
RST - RESTAURI	
RSTD - Data	2018/00/00
RSTS - Situazione	in corso di restauro presso Art'è di Tiziana Macaluso (Roma)
RSTE - Ente responsabile	CRICD
RSTN - Nome dell'operatore	Art'è di Tiziana Macaluso
RSTR - Ente finanziatore	CRICD
RSTC - Scheda di restauro	Cricd, fototeca, R/2018/PAN5591
DA - DATI ANALITICI	
ISR - ISCRIZIONI	
ISRC - Classe di appartenenza	titolazione
ISRL - Lingua	inglese
ISRS - Tecnica di scrittura	tipografica

ISRP - Posizione	sul supporto secondario: recto: in basso a destra
ISRI - Trascrizione	80. A Sicilian blacksmith, Taormina, Sicily.
ISR - ISCRIZIONI	
ISRC - Classe di appartenenza	indicazione di responsabilità
ISRL - Lingua	inglese
ISRS - Tecnica di scrittura	tipografica
ISRP - Posizione	sul supporto secondario: recto: sugli estremi laterali al centro
ISRI - Trascrizione	Stereo-travel co. / Corona New York City
ISR - ISCRIZIONI	
ISRC - Classe di appartenenza	copyright
ISRL - Lingua	inglese
ISRS - Tecnica di scrittura	tipografica
ISRP - Posizione	sul supporto secondario: recto: in basso a destra
ISRI - Trascrizione	copyright, 1908, by Stereo-travel co.
ISR - ISCRIZIONI	
ISRC - Classe di appartenenza	documentaria
ISRS - Tecnica di scrittura	a matita
ISRP - Posizione	sul supporto secondario: verso: in alto a destra
ISRI - Trascrizione	Inv.5591
DSO - Indicazioni sull'oggetto	Stampa stereoscopica su carta montata su cartoncino grigio. Su questo supporto sono semplicemente stampate le indicazioni editoriali, di copyright e il titolo. I due stereogrammi che la compongono sono adiacenti l'uno all'altro.
NSC - Notizie storico-critiche	Stereoscopia facente parte del cofanetto "Sicily" avente la forma di due volumi rilegati ed edita dalla compagnia americana Stereo-travel co. Il corpus di immagini rappresenta un reportage fotografico sulla Sicilia del primo novecento. I soggetti ritratti si inseriscono in tre macro-categorie: vedute, archeologia, usi e costumi del popolo siciliano. Nello specifico, le stampe raffigurano templi, vedute, monumenti, Messina prima del terremoto del 1908, mezzi di trasporto, emigranti in partenza per gli Stati Uniti, scene di vita quotidiana e antichi mestieri. Probabilmente, il cofanetto fa parte di un più ampio progetto editoriale volto alla realizzazione di raccoglitori-libro dedicati a diverse zone geografiche. Sono infatti stati ritrovati altri cofanetti dello stesso editore dedicati al Giappone, nel 1902, (asta Sotheby's 2017 lotto 150) e alla California (Library of Congress), nel 1913. Questo ritrovamento ci permette anche di collocare l'attività della società newyorkese prima del 1902 e dunque di correggere la datazione (1905) fornita in Anselmo, D., La Cecla, F., Lo Dico, D., 2008. Una produzione di questo tipo segue una tradizione ben stereotipata per la rappresentazione del territorio siciliano, differenziandosi per un interesse particolare all'aspetto sociale ed umano che potesse raccontare al pubblico americano (il principale fruitore di queste immagini) chi fossero e da dove venissero le persone che sbarcavano in America in quel periodo. Questo tipo di

rappresentazione fotografica conclude anche un modo di raccontare la Sicilia tipico della seconda metà dell'ottocento e si pone alla base per un nuovo tipo di immagini relative ad un turismo più massificato.

TU - CONDIZIONE GIURIDICA E VINCOLI

ACQ - ACQUISIZIONE

ACQT - Tipo acquisizione	compravendita
ACQN - Nome	Cricd
ACQD - Data acquisizione	2004/00/00
ACQL - Luogo acquisizione	Sicilia/ Pa/ Palermo

CDG - CONDIZIONE GIURIDICA

CDGG - Indicazione generica	proprietà Ente pubblico territoriale
CDGS - Indicazione specifica	Regione Siciliana
CDGI - Indirizzo	Via delle Croci, 8 – 90139, Palermo

DO - FONTI E DOCUMENTI DI RIFERIMENTO

FTA - DOCUMENTAZIONE FOTOGRAFICA

FTAX - Genere	documentazione allegata
FTAP - Tipo	fotografia digitale (file)
FTAA - Autore	Fototeca Cricd
FTAD - Data	2013/00/00
FTAE - Ente proprietario	R19CRICD
FTAC - Collocazione	CRICD sede
FTAN - Codice identificativo	00005591
FTAT - Note	Recto della stereoscopia
FTAF - Formato	jpg

FNT - FONTI E DOCUMENTI

FNTP - Tipo	atto notarile
FNTD - Data	2004/00/00
FNTN - Nome archivio	Archivio fototeca Cricd
FNTS - Posizione	Cartella atti
FNTI - Codice identificativo	Pansini 2004

BIB - BIBLIOGRAFIA

BIBX - Genere	bibliografia di confronto
BIBA - Autore	Earle, E. W. (a cura di)
BIBD - Anno di edizione	1979
BIBH - Sigla per citazione	F_001

BIB - BIBLIOGRAFIA

BIBX - Genere	bibliografia di confronto
BIBA - Autore	Obiettivo europa
BIBD - Anno di edizione	1992
BIBH - Sigla per citazione	F_002

BIB - BIBLIOGRAFIA

BIBX - Genere	bibliografia di confronto
BIBA - Autore	Fiorentino, G.
BIBD - Anno di edizione	2007
BIBH - Sigla per citazione	F_003
BIB - BIBLIOGRAFIA	
BIBX - Genere	bibliografia specifica
BIBA - Autore	Anselmo, D. - La Cecla, F. - Lo Dico, D.
BIBD - Anno di edizione	2008
BIBH - Sigla per citazione	F_004
BIBN - V., pp., nn.	pp.11-47
BIBI - V., tavv., figg.	Tav. 80
AD - ACCESSO AI DATI	
ADS - SPECIFICHE DI ACCESSO AI DATI	
ADSP - Profilo di accesso	1
ADSM - Motivazione	scheda contenente dati liberamente accessibili
CM - COMPILAZIONE	
CMP - COMPILAZIONE	
CMPD - Data	2018
CMPN - Nome	Bosco, Antonina Patrizia
CMPN - Nome	Di Fede, Laura
FUR - Funzionario responsabile	Sorgi, Orietta
RVM - TRASCRIZIONE PER INFORMATIZZAZIONE	
RVMD - Data	2022
RVMN - Nome	Andriolo, Fausto>
AN - ANNOTAZIONI	
OSS - Osservazioni	Il cofanetto Sicily, che include la stereoscopia, fa parte del fondo Pansini, acquistato dal Cricd al collezionista pugliese Giovanni Pansini che comprende anche un apparecchio per dagherrotipo proveniente dall'asta Christie's ed un bracciale con placca dagherrotipica.