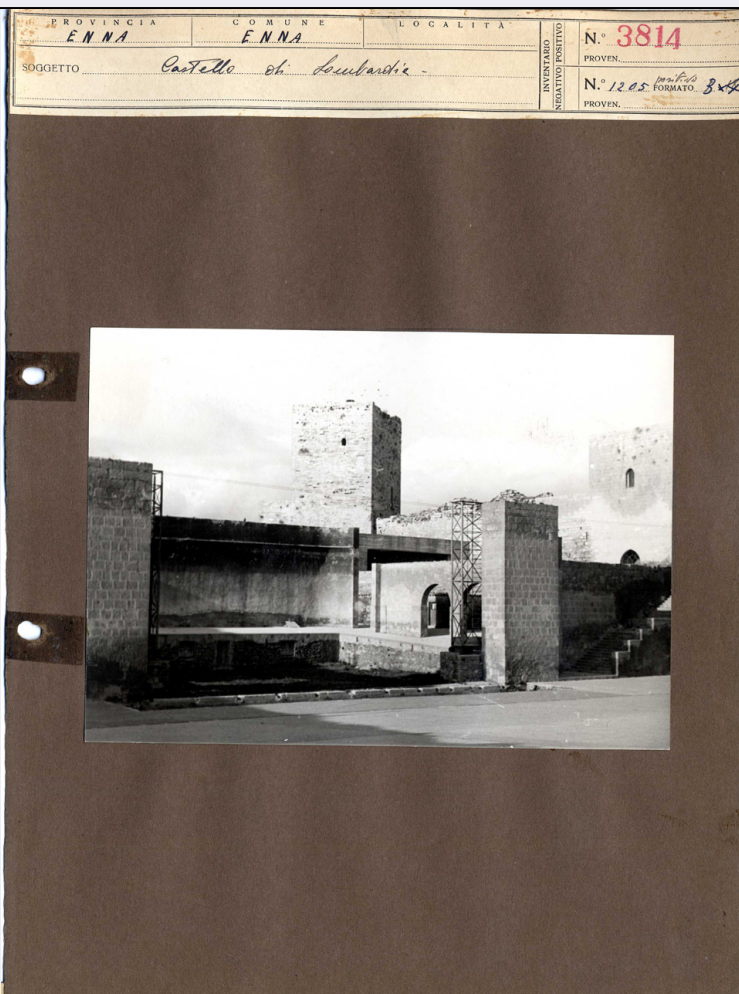


SCHEDA



CD - CODICI

TSK - Tipo scheda	F
LIR - Livello catalogazione	C
NCT - CODICE UNIVOCO	
NCTR - Codice Regione	19
NCTN - Numero catalogo generale	00382239
ESC - Ente schedatore	S92
ECP - Ente competente per tutela	R19CRICD

OG - BENE CULTURALE

AMB - Ambito di tutela MiC	storico artistico
CTG - Categoria	DOCUMENTAZIONE DEL PATRIMONIO ARCHITETTONICO, DOCUMENTAZIONE DEL PATRIMONIO ARCHEOLOGICO
OGT - DEFINIZIONE BENE	
OGTD - Definizione	positivo
OGTT - Tipologia	album
OGTP - Parte componente	scheda di supporto
OGTV - Configurazione strutturale e di contesto	elemento-parte componente

OGC - TRATTAMENTO CATALOGRAFICO

OGCT - Trattamento catalografico	bene complesso/bene composito - parte componente
OGCN - Numero parti componenti	179
OGM - Modalità di individuazione	appartenenza ad una collezione o raccolta pubblica
OGR - Disponibilità del bene	bene disponibile

RV - RELAZIONI

RVE - STRUTTURA COMPLESSA

RVEL - Livello nella struttura gerarchica	39.03
--	-------

RSE - RELAZIONI CON ALTRI BENI

RSER - Tipo relazione	è compreso in
------------------------------	---------------

RSES - Specifiche tipo relazione	correlazione funzionale
---	-------------------------

RSET - Tipo scheda	FF
---------------------------	----

RSED - Definizione del bene	Fondo fotografico dell'archivio storico della Soprintendenza
------------------------------------	--

RSEC - Identificativo univoco della scheda	1900382255
---	------------

RSE - RELAZIONI CON ALTRI BENI

RSER - Tipo relazione	è in relazione con
------------------------------	--------------------

RSES - Specifiche tipo relazione	correlazione di contesto: serie di 5 positivi che riprendono da varie angolazioni il palcoscenico del teatro all'aperto che occupava il primo cortile del castello
---	--

RSET - Tipo scheda	F
---------------------------	---

RSED - Definizione del bene	positivo album
------------------------------------	----------------

RSEC - Identificativo univoco della scheda	1900382239-39.01
---	------------------

AC - ALTRI CODICI

ACC - CODICE SCHEDA - ALTRI ENTI

ACCE - Ente/soggetto responsabile	NR
--	----

ACCC - Codice identificativo	3814
-------------------------------------	------

LC - LOCALIZZAZIONE GEOGRAFICO - AMMINISTRATIVA

PVC - LOCALIZZAZIONE

PVCS - Stato	ITALIA
---------------------	--------

PVCR - Regione	Sicilia
-----------------------	---------

PVCP - Provincia	EN
-------------------------	----

PVCC - Comune	Enna
----------------------	------

PVE - Diocesi	PIAZZA ARMERINA
----------------------	-----------------

LDC - COLLOCAZIONE SPECIFICA

LDCT - Tipologia	complesso
-------------------------	-----------

LDCQ - Qualificazione	monastico
------------------------------	-----------

LDCN - Denominazione	
-----------------------------	--

attuale	Soprintendenza per i Beni Culturali e Ambientali di Enna
LDCF - Uso	ufficio
LDCK - Codice contenitore fisico	ICCD_CF_2905667896061
LDCC - Complesso di appartenenza	Istituto San Michele
LDCU - Indirizzo	Via Orfanotrofio 15
LDCM - Denominazione raccolta	Fondo archivio storico fotografico della Soprintendenza di Enna
LDCG - Codice contenitore giuridico	ICCD_CG_5801830792161
LDCS - Specifiche	Piano seminterrato, armadio metallico n. 13, palchetto 4
ACB - ACCESSIBILITA' DEL BENE	
ACBA - Accessibilità	sì
LA - ALTRE LOCALIZZAZIONI GEOGRAFICO - AMMINISTRATIVE	
TLC - Tipo di localizzazione	luogo di provenienza/collocazione precedente
PRV - LOCALIZZAZIONE	
PRVS - Stato	ITALIA
PRVR - Regione	Sicilia
PRVP - Provincia	CT
PRVC - Comune	Catania
PRE - Diocesi	CATANIA
PRC - COLLOCAZIONE SPECIFICA	
PRCT - Tipologia contenitore fisico	palazzo
PRCQ - Qualificazione contenitore fisico	per uffici
PRCN - Denominazione contenitore fisico	Soprintendenza per i Beni Culturali e Ambientali di Catania
PRCF - Uso contenitore fisico	ufficio
PRCU - Indicazioni viabilistiche	Via Luigi Sturzo, 42
PRCM - Denominazione contenitore giuridico	Soprintendenza per i Beni Culturali e Ambientali di Catania
PRD - DATI CRONOLOGICI	
PRDI - Riferimento cronologico/data inizio	XX Prima metà
PRDU - Data fine	XX Seconda metà
LAN - Note	Parte del patrimonio fotografico risale al 1939, data di istituzione della Soprintendenza ai Monumenti della Sicilia Orientale di Catania, ampliato dal 1986, data della nascita delle Soprintendenze uniche regionali, con la confluenza di documentazione proveniente da altre province tra cui Enna. In seguito il materiale è stato ridistribuito nelle sedi di competenza
LA - ALTRE LOCALIZZAZIONI GEOGRAFICO - AMMINISTRATIVE	
TLC - Tipo di localizzazione	luogo di provenienza/collocazione precedente

PRV - LOCALIZZAZIONE

PRVS - Stato	ITALIA
PRVR - Regione	Sicilia
PRVP - Provincia	AG
PRVC - Comune	Agrigento
PRE - Diocesi	AGRIGENTO

PRC - COLLOCAZIONE SPECIFICA

PRCT - Tipologia contenitore fisico	museo
PRCQ - Qualificazione contenitore fisico	archeologico
PRCN - Denominazione contenitore fisico	Museo archeologico Pietro Griffo
PRCF - Uso contenitore fisico	ufficio
PRCU - Indicazioni viabilistiche	contrada San Nicola
PRCM - Denominazione contenitore giuridico	Soprintendenza BB CC di Agrigento

PRD - DATI CRONOLOGICI

PRDI - Riferimento cronologico/data inizio	1986 post
PRDU - Data fine	1991 ante
LAN - Note	Prima della costituzione della Soprintendenza BB.CC di Enna, tutti gli atti e i documenti provenienti dagli uffici di Catania furono trasferiti alla Soprintendenza di Agrigento (che, negli anni presi in considerazione, aveva sede presso il museo archeologico), a cui faceva capo la sede di Enna.

UB - DATI PATRIMONIALI/INVENTARI/STIME/COLLEZIONI**UBF - UBICAZIONE BENE**

UBFP - Fondo	Fondo fotografico dell'archivio storico della Soprintendenza di Enna
UBFC - Collocazione	Album n. 12

AU - DEFINIZIONE CULTURALE**AUT - AUTORE/RESPONSABILITA'**

AUTJ - Ente schedatore	S92
AUTH - Codice identificativo	ENAUT002
AUTN - Nome scelto di persona o ente	Anonimo <1951 - 2000>
AUTP - Tipo intestazione	P
AUTA - Indicazioni cronologiche	XX seconda metà
AUTS - Riferimento al nome	attribuito
AUTR - Ruolo	fotografo principale
AUTM - Motivazione/fonte	analisi iconografica
AUTM - Motivazione/fonte	analisi storica

SG - SOGGETTO**SGT - SOGGETTO**

SGTI - Identificazione	Sicilia - Enna - Castello di Lombardia
SGTI - Identificazione	Architettura militare - fortificazioni
SGTD - Indicazioni sul soggetto	L'immagine ritrae le strutture in muratura del palcoscenico, alle cui spalle è visibile la torre Pisana e, a destra, la torre detta dell'Harem e la scalinata di accesso al secondo atrio

SGL - TITOLO

SGLT - Titolo proprio	Enna - Castello di Lombardia
SGLS - Specifiche titolo	manoscritto al recto del supporto secondario

DT - CRONOLOGIA**DTZ - CRONOLOGIA GENERICA**

DTZG - Fascia cronologica /periodo	XX
DTZS - Specifiche fascia cronologica/periodo	terzo quarto

DTS - CRONOLOGIA SPECIFICA

DTSI - Da	1949
DTSV - Validità	ca
DTSF - A	1963
DTSL - Validità	ante
DTM - Motivazione/fonte	analisi iconografica
DTM - Motivazione/fonte	analisi storica
DTT - Note	Datazione ante quem riferita all'anno in cui venne ricostruita la merlatura della torre Pisana, ancora assente in altri scatti della serie in esame, la datazione iniziale è invece approssimata sulla base di fonti bibliografiche e archivistiche

LR - LUOGO E DATA DELLA RIPRESA**LRC - LOCALIZZAZIONE**

LRCS - Stato	ITALIA
LRCR - Regione	Sicilia
LRCP - Provincia	EN
LRCC - Comune	Enna
LRE - Diocesi	PIAZZA ARMERINA

MT - DATI TECNICI

MTX - Indicazione di colore	BN
MTC - MATERIA E TECNICA	
MTCP - Riferimento alla parte	supporto primario
MTCM - Materia	carta
MTCT - Tecnica	gelatina ai sali d'argento

MIS - MISURE

MISP - Riferimento alla parte	supporto primario
MISZ - Tipo di misura	altezzaxlunghezza

MISU - Unità di misura	cm
MISM - Valore	13 x 18
MIS - MISURE	
MISP - Riferimento alla parte	supporto secondario
MISZ - Tipo di misura	altezzaxlunghezza
MISU - Unità di misura	cm
MISM - Valore	31 x 23
CO - CONSERVAZIONE E INTERVENTI	
STC - STATO DI CONSERVAZIONE	
STCC - Stato di conservazione	buono
STD - Modalità di conservazione	In armadio chiuso, locale non climatizzato
STP - Proposte di interventi	spolveratura
DA - DATI ANALITICI	
DES - Descrizione	Positivo incollato su scheda in cartoncino di colore marrone che al recto nella parte superiore presenta una etichetta in carta bianca prestampata con spazi ove inserire i dati
ISE - ISCRIZIONI/EMBLEMI/MARCHI/STEMMI/TIMBRI	
ISEP - Posizione	supporto secondario: recto: alto
ISED - Definizione	etichetta
ISEE - Specifiche	di collezione
ISEC - Classe di appartenenza	documentaria
ISEL - Lingua	italiano
ISEF - Sistema grafico /alfabeto	latino
ISET - Tipo di scrittura/di caratteri	stampatello maiuscolo
ISEM - Materia e tecnica	a stampa
ISEI - Trascrizione	PROVINCIA, COMUNE, LOCALITÀ/ SOGGETTO/ INVENTARIO/ POSITIVO N°/ PROVEN. / NEGATIVO N°, FORMATO/ PROVEN.
ISE - ISCRIZIONI/EMBLEMI/MARCHI/STEMMI/TIMBRI	
ISER - Riferimento alla parte	etichetta
ISEP - Posizione	supporto secondario: recto: alto
ISED - Definizione	iscrizione
ISEZ - Descrizione	Iscrizione apposta sulla griglia a compilazione dei campi prestampati
ISEC - Classe di appartenenza	didascalica
ISEL - Lingua	italiano
ISEF - Sistema grafico /alfabeto	latino
ISET - Tipo di scrittura/di	

caratteri	corsivo
ISEM - Materia e tecnica	a penna
ISEI - Trascrizione	ENNA ENNA/ Castello di Lombardia -/1205 positivo 13x18
ISEN - Note	il formato 13 x 18 corretto successivamente in 3 x 4
ISE - ISCRIZIONI/EMBLEMI/MARCHI/STEMMI/TIMBRI	
ISER - Riferimento alla parte	etichetta
ISEP - Posizione	supporto secondario: recto: alto
ISED - Definizione	timbro
ISEE - Specifiche	di collezione
ISEZ - Descrizione	timbro in inchiostro rosso
ISEC - Classe di appartenenza	documentaria
ISEF - Sistema grafico /alfabeto	numeri arabi
ISEM - Materia e tecnica	a impressione
ISEI - Trascrizione	3814
TU - CONDIZIONE GIURIDICA E PROVVEDIMENTI DI TUTELA	
CDG - CONDIZIONE GIURIDICA	
CDGG - Indicazione generica	proprietà Ente pubblico territoriale
CDGS - Indicazione specifica	Regione Siciliana - Soprintendenza BB CC Enna
CDGI - Indirizzo	via Orfanotrofio 15
ACQ - ACQUISIZIONE	
ACQT - Tipo acquisizione	assegnazione
ACQD - Riferimento cronologico	1990 post
BPT - Provvedimenti di tutela - sintesi	dato non disponibile
DO - DOCUMENTAZIONE	
FTA - DOCUMENTAZIONE FOTOGRAFICA	
FTAN - Codice identificativo	SBCAEN3814
FTAX - Genere	documentazione allegata
FTAP - Tipo	fotografia digitale (file), riproduzione di fotografia da fonte archivistica
FTAF - Formato	jpg
FTAM - Titolo/didascalia	Enna - Castello di Lombardia
FTAD - Riferimento cronologico	2021
FTAE - Ente proprietario	Soprintendenza BB CC Enna
FTAC - Collocazione	Archivio U.O. 15.2
FTAK - Nome file originale	SBCAEN3814.jpg
FTAT - Note	scansione a 300 dpi
BIB - BIBLIOGRAFIA	

BIBR - Abbreviazione	CASTELLO1949
BIBJ - Ente schedatore	S92
BIBH - Codice identificativo	ENBIB031
BIBX - Genere	bibliografia di confronto
BIBF - Tipo	contributo in periodico
BIBM - Riferimento bibliografico completo	Livoti Antonino, Castello di Lombardia Fiaccola di civiltà, in: Castello di Lombardia 1949, (Enna) : Edizioni Pubbliept, 1949
AD - ACCESSO AI DATI	
ADS - SPECIFICHE DI ACCESSO AI DATI	
ADSP - Profilo di accesso	1
ADSM - Motivazione	scheda contenente dati liberamente accessibili
CM - CERTIFICAZIONE E GESTIONE DEI DATI	
CMP - REDAZIONE E VERIFICA SCIENTIFICA	
CMPD - Anno di redazione	2022
CMPN - Responsabile ricerca e redazione	Scalisi, Salvatore
CMPN - Responsabile ricerca e redazione	Fondrisi, Cinzia
CMPN - Responsabile ricerca e redazione	Gennaro, Grazia A.
CMPN - Responsabile ricerca e redazione	Marino, Rosa A.
CMPN - Responsabile ricerca e redazione	Nicoletti, Cinzia F.
FUR - Funzionario responsabile	Giunta, Angelo