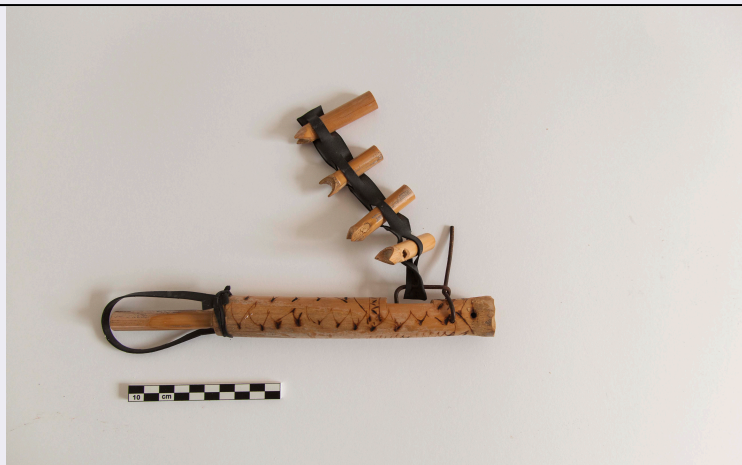


SCHEDA



CD - CODICI

TSK - Tipo scheda	BDM
LIR - Livello catalogazione	P
NCT - CODICE UNIVOCO	
NCTR - Codice Regione	20
NCTN - Numero catalogo generale	00248101
ESC - Ente schedatore	S252
ECP - Ente competente per tutela	S252

OG - BENE CULTURALE

AMB - Ambito di tutela MiC	demoetnoantropologico
CTG - Categoria	STRUMENTI E ACCESSORI/ LUDICI
OGT - DEFINIZIONE BENE	
OGTD - Definizione	Schioppetto
OGTT - Tipologia	giocattolo
OGTV - Configurazione strutturale e di contesto	bene semplice
OGD - DENOMINAZIONE	
OGDT - Tipo	locale
OGDN - Denominazione	iscopette
OGD - DENOMINAZIONE	
OGDT - Tipo	locale
OGDN - Denominazione	istrufulu
OGD - DENOMINAZIONE	
OGDT - Tipo	locale
OGDN - Denominazione	su zogu 'e sa berti'ta
OGR - Disponibilità del bene	bene disponibile

LC - LOCALIZZAZIONE GEOGRAFICO - AMMINISTRATIVA

PVC - LOCALIZZAZIONE	
PVCS - Stato	ITALIA

PVCR - Regione	Sardegna
PVCP - Provincia	OR
PVCC - Comune	Ales
PVCL - Località	Zeppara
LDC - COLLOCAZIONE SPECIFICA	
LDCT - Tipologia	museo
LDCU - Indirizzo	Via Vittorio Emanuele, 10
LA - ALTRE LOCALIZZAZIONI GEOGRAFICO - AMMINISTRATIVE	
TLC - Tipo di localizzazione	luogo di rilevamento
PRV - LOCALIZZAZIONE	
PRVS - Stato	ITALIA
PRVR - Regione	Sardegna
PRVP - Provincia	OR
PRVC - Comune	Ales
PRVL - Località	Zeppara
DT - CRONOLOGIA	
DTZ - CRONOLOGIA GENERICA	
DTZG - Fascia cronologica /periodo	XX
DTZS - Specifiche fascia cronologica/periodo	fine
DTS - CRONOLOGIA SPECIFICA	
DTSI - Da	1993
DTSF - A	1996
DTM - Motivazione/fonte	inventario museale
DA - DATI ANALITICI	
DES - Descrizione	Il giocattolo è costituito da un cilindro di canna e da una bacchetta di canna più sottile con funzione di pistoncino con un'impugnatura. L'estremità del pistone è rinforzata da uno straccio di cotone legato con alcune spire di spago. Attaccata alla canna dello schioppetto una banda rettangolare di caucciù che funge da cartuccera contenente quattro munizioni in canna.
NSC - Notizie storico-critiche	L'oggetto appartiene alla collezione del Museo del giocattolo tradizionale della Sardegna (deliberazione della Giunta Comunale n. 63 del 21.5.2003), situato a Zeppara, frazione del Comune di Ales (OR) e inaugurato il 14 dicembre del 2002. È riconducibile al nucleo originario della collezione, costituitosi a seguito di un laboratorio didattico della Scuola media di Ales condotto negli anni 1993-1996. Il progetto, svolto in collaborazione con la cattedra di Tradizioni Popolari dell'Università di Cagliari, grazie alle informazioni acquisite durante una ricerca sul campo coordinata dal Professor Nando Cossu (1943-2022), aveva lo scopo di far conoscere ai ragazzi delle scuole medie i giocattoli del passato, le relative tecniche costruttive, modalità e regole d'uso. I giocattoli tradizionali custoditi al museo sono realizzati con materiali poveri e facilmente reperibili, come anche in questo caso.
MT - DATI TECNICI	
MTC - MATERIA E TECNICA	

MTCM - Materia	legno/ canna
MTCT - Tecnica	taglio
MTC - MATERIA E TECNICA	
MTCP - Riferimento alla parte	contentitore munizioni
MTCM - Materia	pelle
MTCT - Tecnica	taglio
MIS - MISURE	
MISZ - Tipo di misura	altezzaxlunghezza
MISU - Unità di misura	cm
MISM - Valore	15.5x18
UT - UTILIZZAZIONI	
UTU - DATI DI USO	
UTUT - Tipo	storico
UTUF - Funzione	ludica
UTUM - Modalità di uso	A un'estremità del cilindro si inserisce, a pressione, un tappo di sughero. Il pistone comprime l'aria all'interno del tubo finché il tappo inserito all'estremità opposta non viene espulso violentemente producendo un forte scoppio. Questo esemplare contiene anche una cartuccia in caucciù con delle munizioni, precisamente quattro, create in canna anch'esse.
CO - CONSERVAZIONE E INTERVENTI	
STC - STATO DI CONSERVAZIONE	
STCC - Stato di conservazione	buono
TU - CONDIZIONE GIURIDICA E PROVVEDIMENTI DI TUTELA	
CDG - CONDIZIONE GIURIDICA	
CDGG - Indicazione generica	proprietà Ente pubblico territoriale
CDGS - Indicazione specifica	Comune di Ales
BPT - Provvedimenti di tutela - sintesi	no
DO - DOCUMENTAZIONE	
FTA - DOCUMENTAZIONE FOTOGRAFICA	
FTAN - Codice identificativo	2000248101_FTA_001
FTAX - Genere	documentazione allegata
FTAP - Tipo	fotografia digitale (file)
FTAF - Formato	jpg
FTAA - Autore	Porru Angelica
FTAK - Nome file originale	2000248101_FTA_001.JPG
BIB - BIBLIOGRAFIA	
BIBR - Abbreviazione	LECCA 2012
BIBJ - Ente schedatore	S252
BIBH - Codice identificativo	BS252002

BIBX - Genere	bibliografia di corredo
BIBF - Tipo	contributo in miscellanea
BIBM - Riferimento bibliografico completo	Lecca Anna, Giocattoli di legno, in Legni. Storia, cultura e tradizione in Sardegna, Nuoro, Ilisso, 2012, pp. 349-364.
BIB - BIBLIOGRAFIA	
BIBR - Abbreviazione	HUIZINGA 2002
BIBJ - Ente schedatore	S252
BIBH - Codice identificativo	BS252003
BIBX - Genere	bibliografia di corredo
BIBF - Tipo	libro
BIBM - Riferimento bibliografico completo	Huizinga Johan, Homo Ludens, Einaudi, Torino 2002 (trad. it. da 1938, Homo Ludens, Leida).
BIB - BIBLIOGRAFIA	
BIBR - Abbreviazione	ATZORI 1971
BIBJ - Ente schedatore	S252
BIBH - Codice identificativo	BS252009
BIBX - Genere	bibliografia di corredo
BIBF - Tipo	contributo in periodico
BIBM - Riferimento bibliografico completo	Atzori Mario, I giochi dei bambini in una comunità sarda, in Uomo & Cultura, IV(1971), pp. 165-211.
AD - ACCESSO AI DATI	
ADS - SPECIFICHE DI ACCESSO AI DATI	
ADSP - Profilo di accesso	1
ADSM - Motivazione	scheda contenente dati liberamente accessibili
CM - CERTIFICAZIONE E GESTIONE DEI DATI	
CMP - REDAZIONE E VERIFICA SCIENTIFICA	
CMPD - Anno di redazione	2022
CMPN - Responsabile ricerca e redazione	Porru, Angelica
RSR - Referente verifica scientifica	Saba, Gianna
FUR - Funzionario responsabile	Saba, Gianna
AN - ANNOTAZIONI	
OSS - Osservazioni	La campagna di catalogazione è stata finanziata dal Comune di Ales (OR).