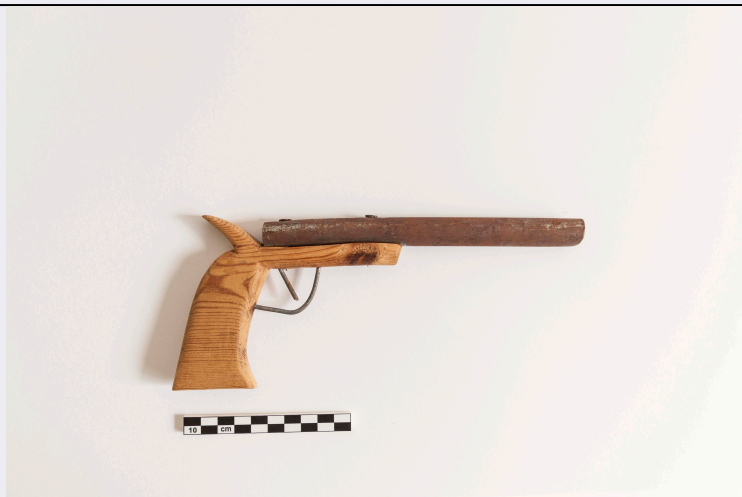


SCHEDA



CD - CODICI

TSK - Tipo scheda BDM

LIR - Livello catalogazione P

NCT - CODICE UNIVOCO

NCTR - Codice Regione 20

NCTN - Numero catalogo generale 00248105

ESC - Ente schedatore S252

ECP - Ente competente per tutela S252

OG - BENE CULTURALE

AMB - Ambito di tutela MiC demoetnoantropologico

CTG - Categoria STRUMENTI E ACCESSORI/ LUDICI

OGT - DEFINIZIONE BENE

OGTD - Definizione Pistola

OGTT - Tipologia giocattolo

OGTV - Configurazione strutturale e di contesto bene semplice

OGR - Disponibilità del bene bene disponibile

LC - LOCALIZZAZIONE GEOGRAFICO - AMMINISTRATIVA

PVC - LOCALIZZAZIONE

PVCS - Stato ITALIA

PVCR - Regione Sardegna

PVCP - Provincia OR

PVCC - Comune Ales

PVCL - Località Zeppara

LDC - COLLOCAZIONE SPECIFICA

LDCT - Tipologia museo

LDCU - Indirizzo Via Vittorio Emanuele, 10

LA - ALTRE LOCALIZZAZIONI GEOGRAFICO - AMMINISTRATIVE

TLC - Tipo di localizzazione	luogo di rilevamento
PRV - LOCALIZZAZIONE	
PRVS - Stato	ITALIA
PRVR - Regione	Sardegna
PRVP - Provincia	OR
PRVC - Comune	Ales
PRVL - Località	Zeppara
DT - CRONOLOGIA	
DTZ - CRONOLOGIA GENERICA	
DTZG - Fascia cronologica /periodo	XX
DTZS - Specifiche fascia cronologica/periodo	fine
DTS - CRONOLOGIA SPECIFICA	
DTSI - Da	1993
DTSF - A	1996
DTM - Motivazione/fonte	inventario museale
DA - DATI ANALITICI	
DES - Descrizione	Il giocattolo è stato creato intagliando un pezzo di legno, per la canna e il grilletto è stato utilizzato un tubo di ferro.
NSC - Notizie storico-critiche	L'oggetto appartiene alla collezione del Museo del giocattolo tradizionale della Sardegna (deliberazione della Giunta Comunale n. 63 del 21.5.2003), situato a Zeppara, frazione del Comune di Ales (OR) e inaugurato il 14 dicembre del 2002. È riconducibile al nucleo originario della collezione, costituitosi a seguito di un laboratorio didattico della Scuola media di Ales condotto negli anni 1993-1996. Il progetto, svolto in collaborazione con la cattedra di Tradizioni Popolari dell'Università di Cagliari, grazie alle informazioni acquisite durante una ricerca sul campo coordinata dal Professor Nando Cossu (1943-2022), aveva lo scopo di far conoscere ai ragazzi delle scuole medie i giocattoli del passato, le relative tecniche costruttive, modalità e regole d'uso. I giocattoli tradizionali custoditi al museo sono realizzati con materiali poveri e facilmente reperibili, come anche in questo caso. Concepiti per il divertimento infantile, riflettevano, spesso, le differenze di genere. Scrive, a questo proposito, Anna Lecca: "Naturalmente, i giocattoli preferiti, esclusivi della comunità maschile, erano le armi. Pistole e fucili, spade e pugnali, archi e fiande (BIBR: LECCA 2012, p. 352)". E ancora: "era motivo di orgoglio riuscire a imitare nella forma fucili e pistole (BIBR: LECCA 2012, p. 352)".
MT - DATI TECNICI	
MTC - MATERIA E TECNICA	
MTCM - Materia	legno
MTCT - Tecnica	intaglio
MTC - MATERIA E TECNICA	
MTCP - Riferimento alla parte	canna e mirino
MTCM - Materia	metallo/ ferro
MTCT - Tecnica	inchiodatura

MOF - Modalità di fabbricazione/esecuzione	La canna è stata fissata al calcio della pistola nella parte superiore con due viti. Il grilletto è stato creato attraverso la curvatura di un pezzetto di ferro.
MIS - MISURE	
MISZ - Tipo di misura	altezzaxlunghezza
MISU - Unità di misura	cm
MISM - Valore	26x10.5
UT - UTILIZZAZIONI	
UTU - DATI DI USO	
UTUT - Tipo	storico
UTUF - Funzione	ludica
UTUM - Modalità di uso	L'oggetto serviva per giocare alla "guerra", per gare di tiro al bersaglio, per giocare a guardie e ladri. Era assai comune mettere in scena la lotta tra banditi e carabinieri, #ir bandius e karabineris#.
CO - CONSERVAZIONE E INTERVENTI	
STC - STATO DI CONSERVAZIONE	
STCC - Stato di conservazione	buono
TU - CONDIZIONE GIURIDICA E PROVVEDIMENTI DI TUTELA	
CDG - CONDIZIONE GIURIDICA	
CDGG - Indicazione generica	proprietà Ente pubblico territoriale
CDGS - Indicazione specifica	Comune di Ales
BPT - Provvedimenti di tutela - sintesi	no
DO - DOCUMENTAZIONE	
FTA - DOCUMENTAZIONE FOTOGRAFICA	
FTAN - Codice identificativo	2000248105_FTA_001
FTAX - Genere	documentazione allegata
FTAP - Tipo	fotografia digitale (file)
FTAF - Formato	jpg
FTAA - Autore	Porru, Angelica
FTAK - Nome file originale	2000248105_fta_001.JPG
BIB - BIBLIOGRAFIA	
BIBR - Abbreviazione	LECCA 2012
BIBJ - Ente schedatore	S252
BIBH - Codice identificativo	BS252002
BIBX - Genere	bibliografia di corredo
BIBF - Tipo	contributo in miscellanea
BIBM - Riferimento bibliografico completo	Lecca Anna, Giocattoli di legno, in Legni. Storia, cultura e tradizione in Sardegna, Nuoro, Ilisso, 2012, pp. 349-364.
BIB - BIBLIOGRAFIA	
BIBR - Abbreviazione	HUIZINGA 2002
BIBJ - Ente schedatore	S252

BIBH - Codice identificativo	BS252003
BIBX - Genere	bibliografia di corredo
BIBF - Tipo	libro
BIBM - Riferimento bibliografico completo	Huizinga Johan, Homo Ludens, Einaudi, Torino 2002 (trad. it. da 1938, Homo Ludens, Leida).
BIB - BIBLIOGRAFIA	
BIBR - Abbreviazione	ATZORI 1971
BIBJ - Ente schedatore	S252
BIBH - Codice identificativo	BS252009
BIBX - Genere	bibliografia di corredo
BIBF - Tipo	contributo in periodico
BIBM - Riferimento bibliografico completo	Atzori Mario, I giochi dei bambini in una comunità sarda, in Uomo & Cultura, IV(1971), pp. 165-211.
AD - ACCESSO AI DATI	
ADS - SPECIFICHE DI ACCESSO AI DATI	
ADSP - Profilo di accesso	1
ADSM - Motivazione	scheda contenente dati liberamente accessibili
CM - CERTIFICAZIONE E GESTIONE DEI DATI	
CMP - REDAZIONE E VERIFICA SCIENTIFICA	
CMPD - Anno di redazione	2022
CMPN - Responsabile ricerca e redazione	Porru, Angelica
RSR - Referente verifica scientifica	Saba, Gianna
FUR - Funzionario responsabile	Saba, Gianna
AN - ANNOTAZIONI	
OSS - Osservazioni	La campagna di catalogazione è stata finanziata dal Comune di Ales (OR).