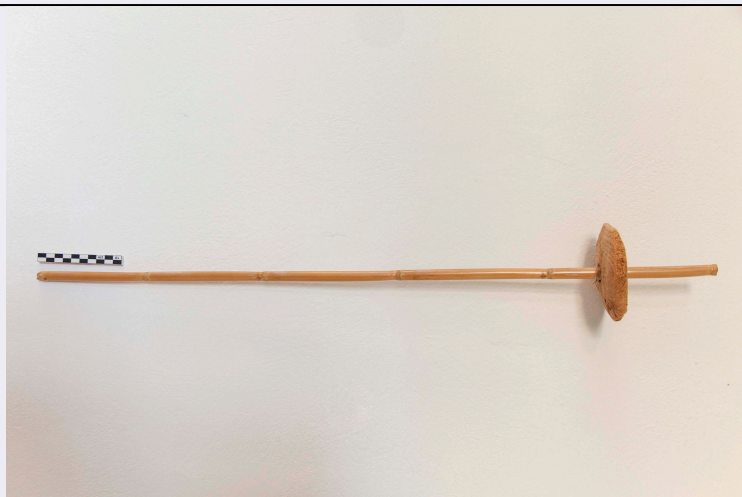


# SCHEDA



## CD - CODICI

**TSK - Tipo scheda** BDM

**LIR - Livello catalogazione** P

### NCT - CODICE UNIVOCO

**NCTR - Codice Regione** 20

**NCTN - Numero catalogo generale** 00248113

**ESC - Ente schedatore** S252

**ECP - Ente competente per tutela** S252

## OG - BENE CULTURALE

**AMB - Ambito di tutela MiC** demoetnoantropologico

**CTG - Categoria** STRUMENTI E ACCESSORI/ LUDICI

### OGT - DEFINIZIONE BENE

**OGTD - Definizione** Spada

**OGTT - Tipologia** giocattolo

**OGTV - Configurazione strutturale e di contesto** bene semplice

**OGR - Disponibilità del bene** bene disponibile

## LC - LOCALIZZAZIONE GEOGRAFICO - AMMINISTRATIVA

### PVC - LOCALIZZAZIONE

**PVCS - Stato** ITALIA

**PVCR - Regione** Sardegna

**PVCP - Provincia** OR

**PVCC - Comune** Ales

**PVCL - Località** Zeppara

### LDC - COLLOCAZIONE SPECIFICA

**LDCT - Tipologia** museo

**LDCU - Indirizzo** Via Vittorio Emanuele, 10

## LA - ALTRE LOCALIZZAZIONI GEOGRAFICO - AMMINISTRATIVE

<b>TLC - Tipo di localizzazione</b>	luogo di rilevamento
<b>PRV - LOCALIZZAZIONE</b>	
<b>PRVS - Stato</b>	ITALIA
<b>PRVR - Regione</b>	Sardegna
<b>PRVP - Provincia</b>	OR
<b>PRVC - Comune</b>	Ales
<b>PRVL - Località</b>	Zeppara
<b>DT - CRONOLOGIA</b>	
<b>DTZ - CRONOLOGIA GENERICA</b>	
<b>DTZG - Fascia cronologica /periodo</b>	XX
<b>DTZS - Specifiche fascia cronologica/periodo</b>	fine
<b>DTS - CRONOLOGIA SPECIFICA</b>	
<b>DTSI - Da</b>	1993
<b>DTSF - A</b>	1996
<b>DTM - Motivazione/fonte</b>	inventario museale
<b>DA - DATI ANALITICI</b>	
<b>DES - Descrizione</b>	Il giocattolo è stato creato con un bastoncino di canna che costituisce la lama e l'impugnatura. La guardia è stata invece realizzata con un pezzo di legno circolare nel quale è stato creato un foro per inserire impugnatura e lama. Colore chiaro naturale.
<b>NSC - Notizie storico-critiche</b>	L'oggetto appartiene alla collezione del Museo del giocattolo tradizionale della Sardegna (deliberazione della Giunta Comunale n. 63 del 21.5.2003), situato a Zeppara, frazione del Comune di Ales (OR) e inaugurato il 14 dicembre del 2002. È riconducibile al nucleo originario della collezione, costituitosi a seguito di un laboratorio didattico della Scuola media di Ales condotto negli anni 1993-1996. Il progetto, svolto in collaborazione con la cattedra di Tradizioni Popolari dell'Università di Cagliari, grazie alle informazioni acquisite durante una ricerca sul campo coordinata dal Professor Nando Cossu (1943-2022), aveva lo scopo di far conoscere ai ragazzi delle scuole medie i giocattoli del passato, le relative tecniche costruttive, modalità e regole d'uso. I giocattoli tradizionali custoditi al museo sono realizzati con materiali poveri e facilmente reperibili, come anche in questo caso. Concepiti per il divertimento infantile, riflettevano, spesso, le differenze di genere. Scrive, a questo proposito, Anna Lecca: "Naturalmente, i giocattoli preferiti, esclusivi della comunità maschile, erano le armi. Pistole e fucili, spade e pugnali, archi e fionde (BIBR: LECCA 2012, p. 352)".
<b>MT - DATI TECNICI</b>	
<b>MTC - MATERIA E TECNICA</b>	
<b>MTCM - Materia</b>	legno/ canna
<b>MTCT - Tecnica</b>	taglio
<b>MTC - MATERIA E TECNICA</b>	
<b>MTCP - Riferimento alla parte</b>	guardia
<b>MTCM - Materia</b>	legno
<b>MTCT - Tecnica</b>	taglio

**MIS - MISURE**

<b>MISZ - Tipo di misura</b>	altezzaxlunghezza
<b>MISU - Unità di misura</b>	cm
<b>MISM - Valore</b>	80.7x12

**UT - UTILIZZAZIONI****UTU - DATI DI USO**

<b>UTUT - Tipo</b>	storico
<b>UTUF - Funzione</b>	ludica
<b>UTUM - Modalità di uso</b>	Nella rappresentazione ludica del combattimento, per giocare “alla guerra”.

**CO - CONSERVAZIONE E INTERVENTI****STC - STATO DI CONSERVAZIONE**

<b>STCC - Stato di conservazione</b>	buono
--------------------------------------	-------

**TU - CONDIZIONE GIURIDICA E PROVVEDIMENTI DI TUTELA****CDG - CONDIZIONE GIURIDICA**

<b>CDGG - Indicazione generica</b>	proprietà Ente pubblico territoriale
<b>CDGS - Indicazione specifica</b>	Comune di Ales
<b>BPT - Provvedimenti di tutela - sintesi</b>	no

**DO - DOCUMENTAZIONE****FTA - DOCUMENTAZIONE FOTOGRAFICA**

<b>FTAN - Codice identificativo</b>	2000248113_FTA_001
<b>FTAX - Genere</b>	documentazione allegata
<b>FTAP - Tipo</b>	fotografia digitale (file)
<b>FTAF - Formato</b>	jpg
<b>FTAA - Autore</b>	Porru Angelica
<b>FTAK - Nome file originale</b>	2000248113_FTA_001.JPG

**BIB - BIBLIOGRAFIA**

<b>BIBR - Abbreviazione</b>	LECCA 2012
<b>BIBJ - Ente schedatore</b>	S252
<b>BIBH - Codice identificativo</b>	BS252002
<b>BIBX - Genere</b>	bibliografia di corredo
<b>BIBF - Tipo</b>	contributo in miscellanea
<b>BIBM - Riferimento bibliografico completo</b>	Lecca Anna, Giocattoli di legno, in Legni. Storia, cultura e tradizione in Sardegna, Nuoro, Ilisso, 2012, pp. 349-364.

**BIB - BIBLIOGRAFIA**

<b>BIBR - Abbreviazione</b>	HUIZINGA 2002
<b>BIBJ - Ente schedatore</b>	S252
<b>BIBH - Codice identificativo</b>	BS252003
<b>BIBX - Genere</b>	bibliografia di corredo
<b>BIBF - Tipo</b>	libro

<b>BIBM - Riferimento bibliografico completo</b>	Huizinga Johan, Homo Ludens, Einaudi, Torino 2002 (trad. it. da 1938, Homo Ludens, Leida).
<b>BIB - BIBLIOGRAFIA</b>	
<b>BIBR - Abbreviazione</b>	ATZORI 1971
<b>BIBJ - Ente schedatore</b>	S252
<b>BIBH - Codice identificativo</b>	BS252009
<b>BIBX - Genere</b>	bibliografia di corredo
<b>BIBF - Tipo</b>	contributo in periodico
<b>BIBM - Riferimento bibliografico completo</b>	Atzori Mario, I giochi dei bambini in una comunità sarda, in Uomo & Cultura, IV(1971), pp. 165-211.
<b>AD - ACCESSO AI DATI</b>	
<b>ADS - SPECIFICHE DI ACCESSO AI DATI</b>	
<b>ADSP - Profilo di accesso</b>	1
<b>ADSM - Motivazione</b>	scheda contenente dati liberamente accessibili
<b>CM - CERTIFICAZIONE E GESTIONE DEI DATI</b>	
<b>CMP - REDAZIONE E VERIFICA SCIENTIFICA</b>	
<b>CMPD - Anno di redazione</b>	2022
<b>CMPN - Responsabile ricerca e redazione</b>	Porru, Angelica
<b>RSR - Referente verifica scientifica</b>	Saba, Gianna
<b>FUR - Funzionario responsabile</b>	Saba, Gianna
<b>AN - ANNOTAZIONI</b>	
<b>OSS - Osservazioni</b>	La campagna di catalogazione è stata finanziata dal Comune di Ales (OR).