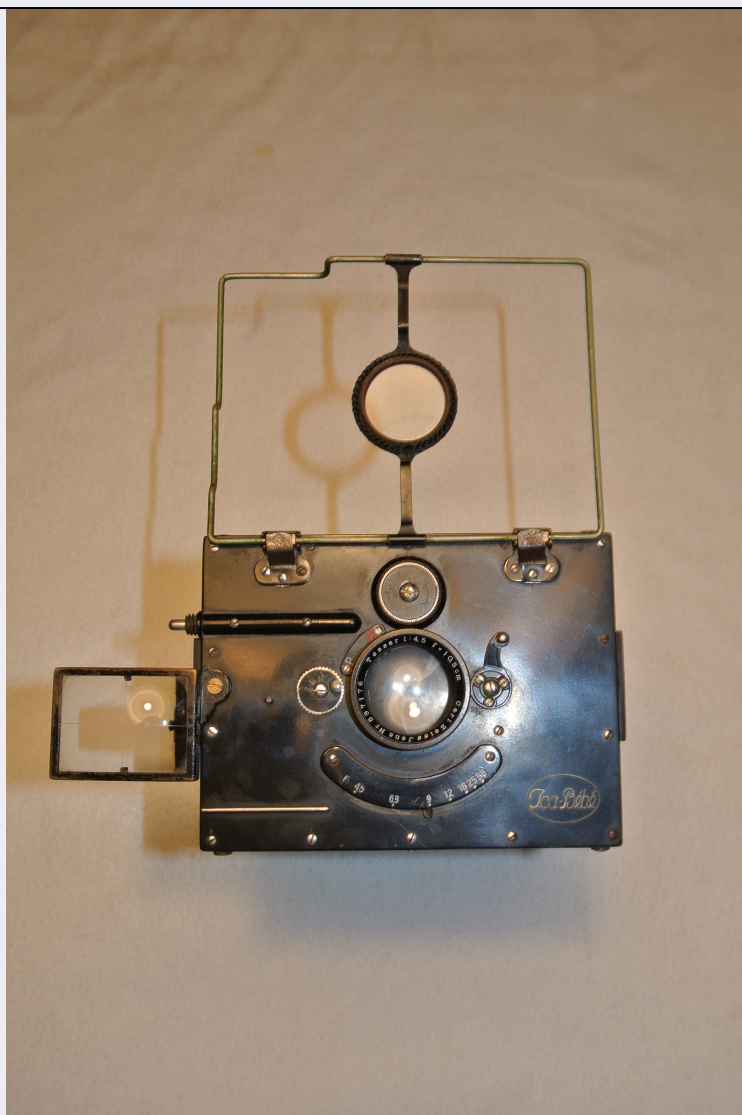


# SCHEDA



## CD - CODICI

TSK - Tipo scheda	PST
LIR - Livello catalogazione	C
NCT - CODICE UNIVOCO	
NCTR - Codice Regione	08
NCTN - Numero catalogo generale	00688083
ESC - Ente schedatore	UNIBO
ECP - Ente competente per tutela	S261

## OG - BENE CULTURALE

AMB - Ambito di tutela MiBACT	storico artistico
CTG - Categoria	OTTICA
CTC - Parole chiave	fotocamera
OGT - DEFINIZIONE BENE	
OGTD - Definizione	fotocamera
OGTT - Tipologia	pieghevole

<b>OGTV - Configurazione strutturale e di contesto</b>	bene complesso
<b>OGC - TRATTAMENTO CATALOGRAFICO</b>	
<b>OGCT - Trattamento catalografico</b>	scheda unica
<b>LC - LOCALIZZAZIONE GEOGRAFICO - AMMINISTRATIVA</b>	
<b>PVC - LOCALIZZAZIONE</b>	
<b>PVCS - Stato</b>	ITALIA
<b>PVCR - Regione</b>	Emilia-Romagna
<b>PVCP - Provincia</b>	BO
<b>PVCC - Comune</b>	Bologna
<b>LDC - COLLOCAZIONE SPECIFICA</b>	
<b>LDCT - Tipologia</b>	palazzo
<b>LDCQ - Qualificazione</b>	senatorio
<b>LDCN - Denominazione attuale</b>	Palazzo Poggi
<b>LDCK - Codice contenitore fisico</b>	ICCD_CF_0189237996461
<b>LDCU - Indirizzo</b>	Via Zamboni, 33
<b>LDCM - Denominazione raccolta</b>	Museo della Specola
<b>LDCG - Codice contenitore giuridico</b>	ICCD_CG_7578678996461
<b>DT - CRONOLOGIA</b>	
<b>DTZ - CRONOLOGIA GENERICA</b>	
<b>DTZG - Fascia cronologica /periodo</b>	XIX
<b>DTZS - Specifiche fascia cronologica/periodo</b>	primo quarto
<b>DTS - CRONOLOGIA SPECIFICA</b>	
<b>DTSI - Da</b>	1915
<b>DTSV - Validità</b>	ca
<b>DTSF - A</b>	0000
<b>DTM - Motivazione/fonte</b>	documentazione
<b>AU - DEFINIZIONE CULTURALE</b>	
<b>AUT - AUTORE/RESPONSABILITA'</b>	
<b>AUTJ - Ente schedatore</b>	UNIBO
<b>AUTH - Codice identificativo</b>	MdS00021
<b>AUTN - Nome scelto di persona o ente</b>	ICA
<b>AUTP - Tipo intestazione</b>	E
<b>AUTA - Indicazioni cronologiche</b>	1909-1926
<b>AUTR - Ruolo</b>	costruttore

<b>AUTM - Motivazione/fonte</b>	marchio
<b>DA - DATI ANALITICI</b>	
<b>DES - Descrizione</b>	Fotocamera pieghevole Ica Bébé modello B. Monta un obiettivo Carl Zeiss Tessar f/4.5 da 105 mm, per lastre da 6,5x9 cm. Otturatore Compur con velocità da 1 a 1/250 s. La messa a fuoco avveniva ruotando l'obiettivo frontale. Questo richiedeva due diversi mirini di messa a fuoco, uno Iconometer pieghevole e l'altro di tipo Newton.
<b>ISE - ISCRIZIONI/EMBLEMI/MARCHI/STEMMI/TIMBRI</b>	
<b>ISEP - Posizione</b>	sul fronte, in basso a destra
<b>ISED - Definizione</b>	marchio
<b>ISEI - Trascrizione</b>	Ica-Bébé
<b>NSC - Notizie storico-critiche</b>	Il primo modello di Ica Bébé fu immesso sul mercato nel 1906, questo modello invece si trova descritto in un catalogo della Ica del 1925 come nuovo. Per la sua praticità, questa fotocamera era rivolta a tutti i segmenti di mercato.
<b>MT - DATI TECNICI</b>	
<b>MTC - MATERIA E TECNICA</b>	
<b>MTCM - Materia</b>	vetro
<b>MTCT - Tecnica</b>	tecniche varie
<b>MTC - MATERIA E TECNICA</b>	
<b>MTCM - Materia</b>	alluminio
<b>MTCT - Tecnica</b>	tecniche varie
<b>MTW - MATERIALE COMPOSITO</b>	
<b>MTWC - Materiale composito</b>	plastica
<b>MIS - MISURE</b>	
<b>MISZ - Tipo di misura</b>	altezzaxlunghezzaxspessore
<b>MISU - Unità di misura</b>	cm
<b>MISM - Valore</b>	9,2x12,7x3,5
<b>AS - ACCESSORI</b>	
<b>ASS - ACCESSORIO</b>	
<b>ASST - Tipologia</b>	custodia
<b>ASSE - Descrizione</b>	custodia rigida in pelle con chiusura metallica
<b>ASS - ACCESSORIO</b>	
<b>ASST - Tipologia</b>	lastra
<b>ASSE - Descrizione</b>	6 lastre con relative custodie metalliche numerate
<b>CO - CONSERVAZIONE E INTERVENTI</b>	
<b>STC - STATO DI CONSERVAZIONE</b>	
<b>STCC - Stato di conservazione</b>	buono
<b>STCN - Note</b>	Normali segni d'uso
<b>TU - CONDIZIONE GIURIDICA E PROVVEDIMENTI DI TUTELA</b>	
<b>CDG - CONDIZIONE GIURIDICA</b>	
<b>CDGG - Indicazione generica</b>	proprietà Ente pubblico non territoriale

<b>CDGS - Indicazione specifica</b>	Università di Bologna - Alma Mater Studiorum
<b>BPT - Provvedimenti di tutela - sintesi</b>	no
<b>DO - DOCUMENTAZIONE</b>	
<b>FTA - DOCUMENTAZIONE FOTOGRAFICA</b>	
<b>FTAN - Codice identificativo</b>	New_1652447460401
<b>FTAX - Genere</b>	documentazione allegata
<b>FTAP - Tipo</b>	fotografia digitale (file)
<b>FTAK - Nome file originale</b>	01.JPG
<b>FTA - DOCUMENTAZIONE FOTOGRAFICA</b>	
<b>FTAN - Codice identificativo</b>	New_1652447577129
<b>FTAX - Genere</b>	documentazione allegata
<b>FTAP - Tipo</b>	fotografia digitale (file)
<b>FTAK - Nome file originale</b>	03.JPG
<b>FTA - DOCUMENTAZIONE FOTOGRAFICA</b>	
<b>FTAN - Codice identificativo</b>	New_1652447617617
<b>FTAX - Genere</b>	documentazione allegata
<b>FTAP - Tipo</b>	fotografia digitale (file)
<b>FTAK - Nome file originale</b>	04.JPG
<b>FTA - DOCUMENTAZIONE FOTOGRAFICA</b>	
<b>FTAN - Codice identificativo</b>	New_1652447656657
<b>FTAX - Genere</b>	documentazione allegata
<b>FTAP - Tipo</b>	fotografia digitale (file)
<b>FTAK - Nome file originale</b>	09.JPG
<b>BIB - BIBLIOGRAFIA</b>	
<b>BIBX - Genere</b>	bibliografia di confronto
<b>BIBF - Tipo</b>	pubblicazione multimediale
<b>BIBM - Riferimento bibliografico completo</b>	Voce CameraWiki
<b>BIBW - Indirizzo web (URL)</b>	<a href="http://camera-wiki.org/wiki/Ica_Bébé">http://camera-wiki.org/wiki/Ica_Bébé</a>
<b>AD - ACCESSO AI DATI</b>	
<b>ADS - SPECIFICHE DI ACCESSO AI DATI</b>	
<b>ADSP - Profilo di accesso</b>	1
<b>ADSM - Motivazione</b>	scheda contenente dati liberamente accessibili
<b>CM - CERTIFICAZIONE E GESTIONE DEI DATI</b>	
<b>CMP - REDAZIONE E VERIFICA SCIENTIFICA</b>	
<b>CMPD - Anno di redazione</b>	2022
<b>CMPN - Responsabile ricerca e redazione</b>	Giacomelli, Luca
<b>RSR - Referente verifica scientifica</b>	Focardi, Paola
<b>FUR - Funzionario</b>	

