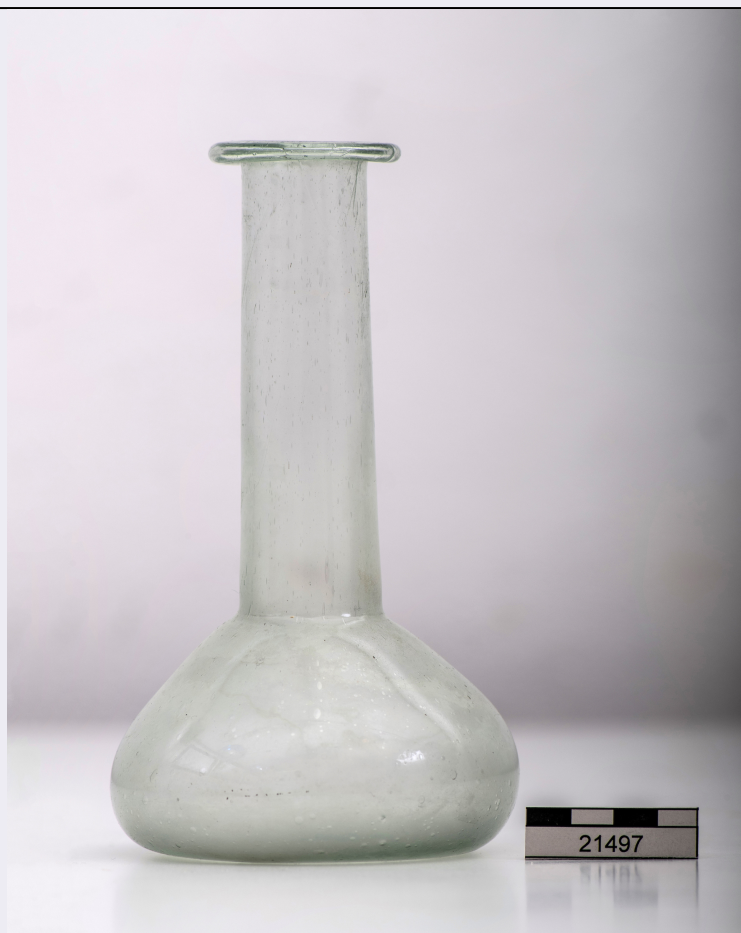


SCHEDA



CD - CODICI

TSK - Tipo Scheda	RA
LIR - Livello ricerca	P
NCT - CODICE UNIVOCO	
NCTR - Codice regione	05
NCTN - Numero catalogo generale	00006783
ESC - Ente schedatore	M340
ECP - Ente competente	M340

AC - ALTRI CODICI

ACS - SCHEDE CORRELATE

ACSE - Ente schedatore	A.I.H.V.
ACSC - Codice Modulo	97/M/ARCH/ADRIA

OG - OGGETTO

OGT - OGGETTO

OGTD - Definizione	balsamario
OGTT - Tipologia	De Tommaso 32
CLS - Categoria - classe e produzione	STRUMENTI-UTENSILI-OGGETTI D'USO/ CONTENITORI E RECIPIENTI/ vetro

LC - LOCALIZZAZIONE GEOGRAFICO-AMMINISTRATIVA

PVC - LOCALIZZAZIONE GEOGRAFICO-AMMINISTRATIVA ATTUALE

PVCS - Stato	ITALIA
PVCR - Regione	Veneto
PVCP - Provincia	RO
PVCC - Comune	Adria
LDC - COLLOCAZIONE SPECIFICA	
LDCT - Tipologia	museo
LDCQ - Qualificazione	nazionale
LDCN - Denominazione attuale	Museo Archeologico Nazionale di Adria
LDCU - Indirizzo	via Badini, 59 - 45011 Adria (RO)
LDCS - Specifiche	vetrina vetri romani n. 122, box 11
LA - ALTRE LOCALIZZAZIONI GEOGRAFICO-AMMINISTRATIVE	
TCL - Tipo di localizzazione	luogo di reperimento
PRV - LOCALIZZAZIONE GEOGRAFICO-AMMINISTRATIVA	
PRVS - Stato	ITALIA
PRVR - Regione	Veneto
PRVP - Provincia	RO
PRVC - Comune	Adria
UB - DATI PATRIMONIALI	
INV - INVENTARIO DI MUSEO O SOPRINTENDENZA	
INVN - Numero	AD 21497
INV - INVENTARIO DI MUSEO O SOPRINTENDENZA	
INVN - Numero	Bocchi I58
DT - CRONOLOGIA	
DTZ - CRONOLOGIA GENERICA	
DTZG - Fascia cronologica di riferimento	SECOLI/ ARCHI DI SECOLI/ I-II
DTZS - Frazione cronologica	fine/ fine
DTM - Motivazione cronologia	bibliografia
AU - DEFINIZIONE CULTURALE	
ATB - AMBITO CULTURALE	
ATBD - Denominazione	fabbrica vetraria italica settentrionale
ATBM - Motivazione dell'attribuzione	bibliografia
MT - DATI TECNICI	
MTC - Materia e tecnica	vetro/ soffiatura
MIS - MISURE	
MISU - Unità	cm
MISA - Altezza	16.5
MISD - Diametro	9.4
DA - DATI ANALITICI	
DES - DESCRIZIONE	

DESO - Indicazioni sull'oggetto	Balsamario con orlo a breve tesa, labbro ribattuto, collo cilindrico allungato, ventre conico, base piana. Tracce di bollo evanido. Vetro a colorazione naturale verdeazzurro trasparente.
NSC - Notizie storico-critiche	inventario Bocchi n. I58
CO - CONSERVAZIONE	
STC - STATO DI CONSERVAZIONE	
STCC - Stato di conservazione	integro
TU - CONDIZIONE GIURIDICA E VINCOLI	
ACQ - ACQUISIZIONE	
ACQT - Tipo acquisizione	acquisto
ACQN - Nome	collezione Bocchi
ACQD - Data acquisizione	1938
CDG - CONDIZIONE GIURIDICA	
CDGG - Indicazione generica	proprietà Stato
DO - FONTI E DOCUMENTI DI RIFERIMENTO	
FTA - DOCUMENTAZIONE FOTOGRAFICA	
FTAX - Genere	documentazione allegata
FTAP - Tipo	fotografia digitale (file)
FTAA - Autore	Rubino, Angelo
FTAD - Data	2022
FTAE - Ente proprietario	Ministero della Cultura-Direzione regionale Musei Veneto e Regione del Veneto - Direzione beni, attività culturali e sport
FTAN - Codice identificativo	New_1652482485804
BIB - BIBLIOGRAFIA	
BIBX - Genere	bibliografia specifica
BIBA - Autore	BONOMI S.
BIBD - Anno di edizione	1996
BIBH - Sigla per citazione	CVV2
BIBN - V., pp., nn.	p. 80, n. 154
BIB - BIBLIOGRAFIA	
BIBX - Genere	bibliografia di confronto
BIBA - Autore	MANDRUZZATO L./MARCANTE A.
BIBD - Anno di edizione	2007
BIBH - Sigla per citazione	CVFVG3
BIBN - V., pp., nn.	p. 80-81, nn. 146-153
AD - ACCESSO AI DATI	
ADS - SPECIFICHE DI ACCESSO AI DATI	
ADSP - Profilo di accesso	1
ADSM - Motivazione	scheda contenente dati liberamente accessibili
CM - COMPILAZIONE	
CMP - COMPILAZIONE	
CMPD - Data	1973

CMPN - Nome	Bocchi, Gabriella
FUR - Funzionario responsabile	Scarfi, Bianca Maria
RVM - TRASCRIZIONE PER INFORMATIZZAZIONE	
RVMD - Data	2022
RVMN - Nome	Mandrizzato, Luciana
AGG - AGGIORNAMENTO-REVISIONE	
AGGD - Data	2022
AGGN - Nome	Mandrizzato, Luciana
AGGE - Ente	M340
AGGF - Funzionario responsabile	Facchi, Alberta
AN - ANNOTAZIONI	
OSS - Osservazioni	Aggiornamento catalografico svolto nell'ambito del Progetto INTERREG V - A Italia-Croazia 2014-2020 "VALUE - EnVironmental And cultural hEritage development" - Cod. 10046694.