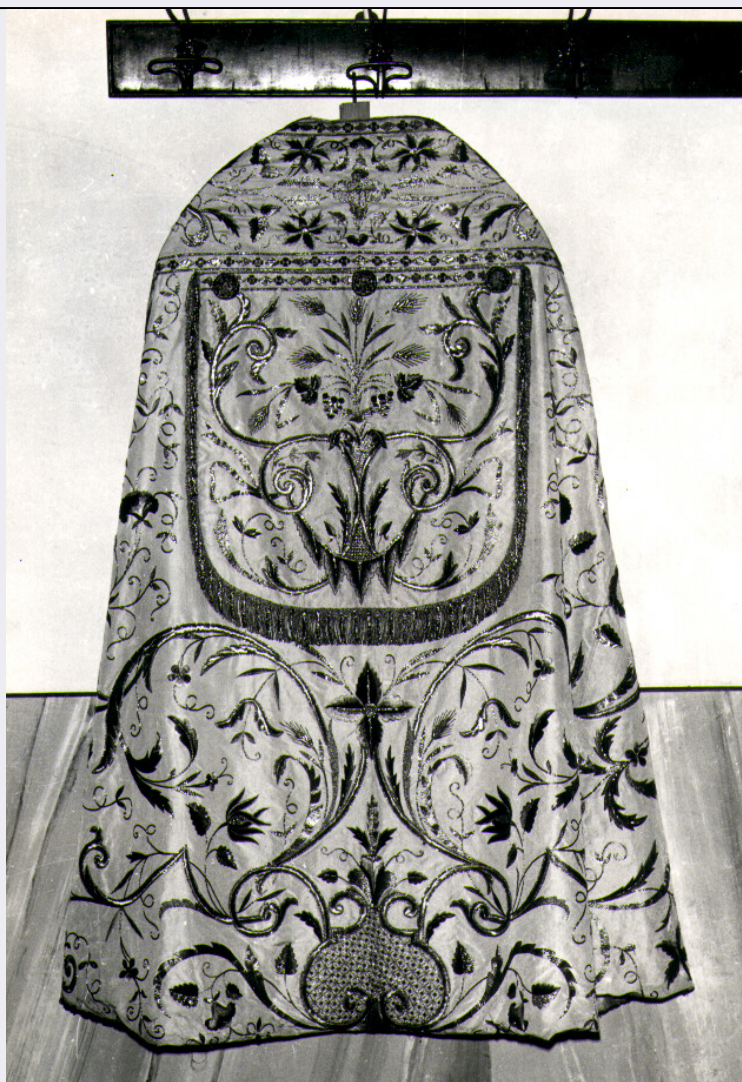


# SCHEDA



## CD - CODICI

TSK - Tipo Scheda	OA
LIR - Livello ricerca	C
<b>NCT - CODICE UNIVOCO</b>	
NCTR - Codice regione	14
NCTN - Numero catalogo generale	00001764
ESC - Ente schedatore	S248
ECP - Ente competente	S171
EPR - Ente proponente	S11

## RV - RELAZIONI

### RVE - STRUTTURA COMPLESSA

RVEL - Livello	1
RVER - Codice bene radice	1400001764

## OG - OGGETTO

### OGT - OGGETTO

OGTD - Definizione	piviale
--------------------	---------

## LC - LOCALIZZAZIONE GEOGRAFICO-AMMINISTRATIVA

**PVC - LOCALIZZAZIONE GEOGRAFICO-AMMINISTRATIVA ATTUALE**

<b>PVCS - Stato</b>	ITALIA
<b>PVCR - Regione</b>	Molise
<b>PVCP - Provincia</b>	IS
<b>PVCC - Comune</b>	Agnone

**LDC - COLLOCAZIONE SPECIFICA****DT - CRONOLOGIA****DTZ - CRONOLOGIA GENERICA**

<b>DTZG - Secolo</b>	sec. XIX
----------------------	----------

**DTS - CRONOLOGIA SPECIFICA**

<b>DTSI - Da</b>	1800
------------------	------

<b>DTSV - Validità</b>	post
------------------------	------

<b>DTSF - A</b>	1899
-----------------	------

<b>DTSL - Validità</b>	ante
------------------------	------

<b>DTM - Motivazione cronologia</b>	analisi stilistica
-------------------------------------	--------------------

**AU - DEFINIZIONE CULTURALE****ATB - AMBITO CULTURALE**

<b>ATBD - Denominazione</b>	manifattura locale
-----------------------------	--------------------

<b>ATBR - Riferimento all'intervento</b>	esecuzione
--	------------

<b>ATBM - Motivazione dell'attribuzione</b>	analisi stilistica
---	--------------------

**MT - DATI TECNICI**

<b>MTC - Materia e tecnica</b>	argento filato e seta
--------------------------------	-----------------------

**MIS - MISURE**

<b>MISU - Unità</b>	cm
---------------------	----

<b>MISA - Altezza</b>	144
-----------------------	-----

<b>MISL - Larghezza</b>	472
-------------------------	-----

**CO - CONSERVAZIONE****STC - STATO DI CONSERVAZIONE**

<b>STCC - Stato di conservazione</b>	mediocre
--------------------------------------	----------

**DA - DATI ANALITICI****DES - DESCRIZIONE**

<b>DESO - Indicazioni sull'oggetto</b>	piviale
--	---------

<b>DESI - Codifica Iconclass</b>	NR (recupero pregresso)
----------------------------------	-------------------------

<b>DESS - Indicazioni sul soggetto</b>	NR (recupero pregresso)
--	-------------------------

**TU - CONDIZIONE GIURIDICA E VINCOLI****CDG - CONDIZIONE GIURIDICA**

<b>CDGG - Indicazione generica</b>	proprietà Ente religioso cattolico
------------------------------------	------------------------------------

**NVC - PROVVEDIMENTI DI TUTELA****NVCT - Tipo provvedimento** DLgs n. 42/2004, art.13**NVCE - Estremi provvedimento** DDR 06/2010 - 2010/02/22**ALN - MUTAMENTI TITOLARITA'/POSSESSO/DETTENZIONE****ALNT - Tipo evento** alienazione**DO - FONTI E DOCUMENTI DI RIFERIMENTO****FTA - DOCUMENTAZIONE FOTOGRAFICA****FTAX - Genere** documentazione allegata**FTAP - Tipo** fotografia b.n.**FTAN - Codice identificativo** SBAAAAS CB 201262**FNT - FONTI E DOCUMENTI****FNTP - Tipo** decreto di vincolo**FNTA - Autore** D. R. (a firma del dott. Gino Famiglietti)**FNTD - Data** 2010/02/22**AD - ACCESSO AI DATI****ADS - SPECIFICHE DI ACCESSO AI DATI****ADSP - Profilo di accesso** 3**ADSM - Motivazione** scheda di bene non adeguatamente sorvegliabile**CM - COMPILAZIONE****CMP - COMPILAZIONE****CMPD - Data** 1992**CMPN - Nome** Torrioli N.**FUR - Funzionario responsabile** Catalano, Dora**AGG - AGGIORNAMENTO - REVISIONE****AGGD - Data** 1996**AGGN - Nome** Di Ruscio I.**AGGF - Funzionario responsabile** NR (recupero pregresso)**AGG - AGGIORNAMENTO - REVISIONE****AGGD - Data** 2021**AGGN - Nome** del Rosso, Anna**AGGR - Referente scientifico** Catalano, Dora**AGGF - Funzionario responsabile** Papa, Vincenzo