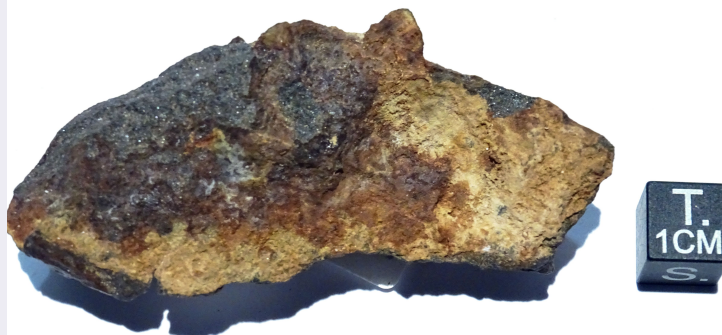


SCHEDA



CD - CODICI

TSK - Tipo scheda	BNPL
LIR - Livello ricerca	C
NCT - CODICE UNIVOCO	
NCTR - Codice regione	09
NCTN - Numero catalogo generale	01332762
ESC - Ente schedatore	AI479
ECP - Ente competente	S155
EPR - Ente proponente	Fondazione Parsec

AC - ALTRI CODICI

ACM - Codice museo	MSP
ACI - Codice internazionale	MSP
ACO - Codice collezione	METEORITI
ACK - Codice campione	5283/1

OG - OGGETTO

OGT - OGGETTO	
OGTD - Definizione	Meteorite/ Condrite enstatite/ Northwest Africa 8459
OGTL - Codice lingua	ita
OGTV - Identificazione	esemplare
OGTO - Tipologia contenitore	Contenitore di plastica
OGTC - Denominazione collezione	Collezione Meteoriti Museo di Scienze Planetarie

SP - SISTEMATICA METEORITI

SPN - NOMENCLATURA	
SPNN - Nome	Northwest Africa 8459
SPNE - Genere	Chondrite
SPNC - Classe	Enstatite

SPNG - Gruppo	EL
SPNT - Tipo petrologico	6
SPNL - Fall/ Find	find
SPND - Data	2013
SPNS - Detentore del campione tipo	Museo di Scienze Planetarie, Prato
SPNP - Peso del campione tipo	21.3 g
SPNW - Peso totale conosciuto	2560 g
SPC - CARATTERISTICHE PETROGRAFICHE	
SPCS - Grado di shock	S1
SPCA - Alterazione (weathering grade)	W3
SPM - CARATTERISTICHE MINERALOGICHE	
SPMR - Ferrosilite (mole%)	0.9
SPMZ - Altri minerali	Wollastonite (mole%): 1.4
SPI - ALTRE INFORMAZIONI	
SPIP - Disponibilità porzioni campione	0
SPIS - Disponibilità sezione sottile	0
SPIG - Disponibilità granulati	0
SPT - TIPO	
SPTT - Tipo	olotipo
SPTA - Autore	Moggi Cecchi, V./ Caporali, S./ Pratesi, G.
SPTB - Referenza bibliografica	Meteoritical Bulletin, no. 103, MAPS 52, 1014, May 2017
SPE - CARTELLINI/ ETICHETTE	
SPEI - Intestazione originale	Museo di Scienze Planetarie
SPET - Testo	5283/1
SPA - Note	Cartellino identificativo
LR - DATI DI RACCOLTA	
LRV - LOCALITA' DI RACCOLTA	
LRVT - Tipo di localizzazione	località di raccolta - dati aggiornati
LRVK - Continente	Africa
LRVE - Località estera	Coordinate punto di raccolta: sconosciute
LRI - INFORMAZIONI SULLA RACCOLTA	
LRIW - Metodo	a mani nude
LRIO - Profondità	0
LC - LOCALIZZAZIONE GEOGRAFICO-AMMINISTRATIVA	
PVC - LOCALIZZAZIONE GEOGRAFICO-AMMINISTRATIVA ATTUALE	
PVCS - Stato	ITALIA

PVCR - Regione	Toscana
PVCP - Provincia	PO
PVCC - Comune	Prato
LDC - COLLOCAZIONE SPECIFICA	
LDCT - Tipologia	museo
LDCQ - Qualificazione	scientifico
LDCN - Denominazione attuale	Museo di Scienze Planetarie
LDCU - Indirizzo	Via Galcianese 20/H
LDCM - Denominazione raccolta	Museo di Scienze Planetarie
LDCS - Specifiche	deposito
UB - DATI PATRIMONIALI E COLLEZIONI	
INV - INVENTARIO	
INVD - Data	2000-
INVN - Numero	5283/1
STI - STIMA	
COL - COLLEZIONI	
COLD - Denominazione	Collezione Castellano
COLC - Nome del collezionista	Castellano, Nicola
COLA - Data ingresso del bene nella collezione	2013
COLU - Data uscita del bene dalla collezione	2013
MT - DATI TECNICI	
MIS - MISURE	
MISU - Unità	g
MISG - Peso	58
DA - DATI ANALITICI	
DES - DESCRIZIONE	
DESO - Oggetto	Frammento parzialmente ricoperto da crosta di fusione
NSC - Notizie storico-critiche	Il campione è stato acquistato dal collezionista di meteoriti italiano Nicola Castellano presso la mostra-mercato Genova Mineral Show nel 2013
CO - CONSERVAZIONE	
STC - STATO DI CONSERVAZIONE	
STCP - Riferimento alla parte	Esemplare completo
STCT - Tipo di conservazione	armadio tecnico con condizioni di umidità controllata
STCE - Specifiche tipo di conservazione	RH uguale o inferiore al 5%
STCD - Data	2021
STCC - Stato di	

conservazione	buono
RS - RESTAURI E ANALISI	
ALB - ANALISI DI LABORATORIO	
ALBT - Tipo	EPMA
ALBD - Data	2016
ALBE - Ente responsabile/ Laboratorio	Microsonda del Dipartimento di Scienze della Terra - Università degli Studi di Firenze
ALB - ANALISI DI LABORATORIO	
ALBT - Tipo	SEM-EDS
ALBD - Data	2016
ALBE - Ente responsabile/ Laboratorio	MEMA Centro di Servizi di Microscopia Elettronica e Microanalisi - Università degli Studi di Firenz
TU - CONDIZIONE GIURIDICA E VINCOLI	
ACQ - ACQUISIZIONE	
ACQT - Tipo acquisizione	acquisto
ACQN - Nome	Castellano, Nicola
ACQD - Data acquisizione	2013
CDG - CONDIZIONE GIURIDICA	
CDGG - Indicazione generica	proprietà privata
CDGS - Indicazione specifica	Fondazione PARSEC
CDGI - Indirizzo	Via di Galceti, 74 - 59100 Prato
DO - FONTI E DOCUMENTI DI RIFERIMENTO	
FTA - DOCUMENTAZIONE FOTOGRAFICA	
FTAX - Genere	documentazione esistente
FTAP - Tipo	fotografia digitale (file)
FTAA - Autore	Faggi, Daniela
FTAD - Data	2021
FTAE - Ente proprietario	Fondazione Parsec
FTAN - Codice identificativo	5283
FTA - DOCUMENTAZIONE FOTOGRAFICA	
FTAX - Genere	documentazione esistente
FTAP - Tipo	fotografia digitale (file)
FTAA - Autore	Faggi, Daniela
FTAD - Data	2021
FTAE - Ente proprietario	Fondazione Parsec
FTAN - Codice identificativo	5283_cc
BSE - BIBLIOGRAFIA SU SUPPORTO ELETTRONICO	
BSEX - Genere	bibliografia specifica
BSES - Tipo di supporto	risorsa elettronica con accesso remoto
BSEA - Autore/Curatore dell'opera	Ruzicka, A./ Grossman, J./ Bouvier, A./ Agee, C.B.
BSET - Titolo dell'opera	Meteoritics & Planetary Science

BSEL - Luogo di edizione	USA
BSEE - Editore/Produttore /Distributore	Wiley
BSED - Data di edizione	2017
BSER - Autore del contributo	Moggi Cecchi, V./ Caporali, S./ Pratesi, G.
BSEC - Titolo del contributo /parte componente	Meteoritical Bulletin, no. 103, May 2017
BSEK - Specifiche	52, 1014
BSEI - Indirizzo di rete	https://www.lpi.usra.edu/meteor/docs/mb103.pdf

AD - ACCESSO AI DATI

ADS - SPECIFICHE DI ACCESSO AI DATI

ADSP - Profilo di accesso	1
ADSM - Motivazione	scheda contenente dati liberamente accessibili

CM - COMPILAZIONE

CMP - COMPILAZIONE

CMPD - Data	2021
CMPN - Nome	Faggi, Daniela
RSR - Referente scientifico	Morelli, Marco
RSR - Referente scientifico	Pratesi, Giovanni
RSR - Referente scientifico	Franza, Annarita
FUR - Funzionario responsabile	Morelli, Marco

AGG - AGGIORNAMENTO-REVISIONE

AGGD - Data	2022
AGGN - Nome	Faggi, Daniela
AGGE - Ente	Fondazione PARSEC
AGGR - Referente scientifico	Morelli, Marco
AGGR - Referente scientifico	Pratesi, Giovanni
AGGR - Referente scientifico	Franza, Annarita
AGGF - Funzionario responsabile	Morelli, Marco