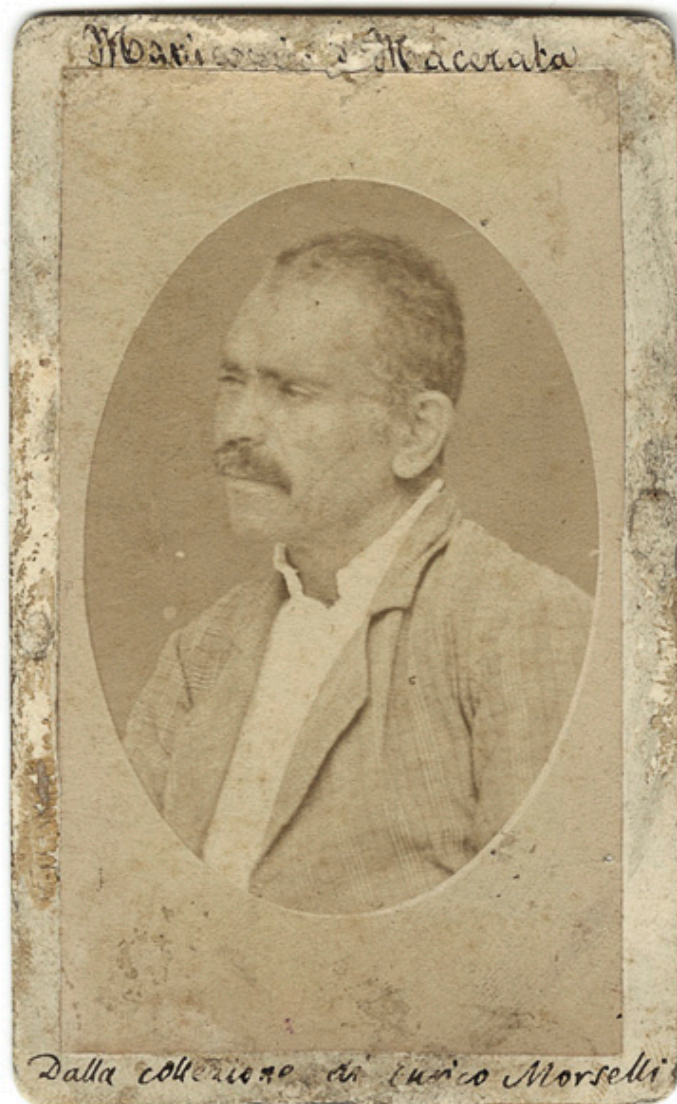


SCHEDA



CD - CODICI

TSK - Tipo scheda	F
LIR - Livello catalogazione	C
NCT - CODICE UNIVOCO	
NCTR - Codice Regione	01
NCTN - Numero catalogo generale	00407355
ESC - Ente schedatore	UNITO
ECP - Ente competente per tutela	S251

OG - BENE CULTURALE

AMB - Ambito di tutela MiBACT	storico artistico
CTG - Categoria	FOTOGRAFIA MEDICO - SCIENTIFICA, RITRATTISTICA
OGT - DEFINIZIONE BENE	
OGTD - Definizione	positivo
OGC - TRATTAMENTO CATALOGRAFICO	

OGCT - Trattamento catalografico	bene semplice
OGM - Modalità di individuazione	appartenenza ad una collezione o raccolta pubblica
OGR - Disponibilità del bene	bene disponibile
LC - LOCALIZZAZIONE GEOGRAFICO - AMMINISTRATIVA	
PVC - LOCALIZZAZIONE	
PVCS - Stato	ITALIA
PVCR - Regione	Piemonte
PVCP - Provincia	TO
PVCC - Comune	Torino
LDC - COLLOCAZIONE SPECIFICA	
LDCT - Tipologia	palazzo
LDCQ - Qualificazione	Universitario
LDCC - Complesso di appartenenza	Palazzo degli Istituti Anatomici
LDCU - Indirizzo	Corso Massimo d'Azeglio 52
LDCM - Denominazione raccolta	Museo di Antropologia criminale "Cesare Lombroso"
LDCS - Specifiche	archivio storico/piano terra
LDCD - Riferimento cronologico	XIX-XX
LA - ALTRE LOCALIZZAZIONI GEOGRAFICO - AMMINISTRATIVE	
TLC - Tipo di localizzazione	luogo di esposizione
PRV - LOCALIZZAZIONE	
PRVS - Stato	ITALIA
PRVR - Regione	Piemonte
PRVP - Provincia	TO
PRVC - Comune	Torino
PRC - COLLOCAZIONE SPECIFICA	
PRCT - Tipologia contenitore fisico	università
PRCQ - Qualificazione contenitore fisico	pubblica
PRCN - Denominazione contenitore fisico	Palazzo degli Istituti Anatomici
PRCC - Complesso monumentale di appartenenza	Palazzo degli Istituti Anatomici
PRCU - Indicazioni viabilistiche	Via Michelangelo, 32
PRCM - Denominazione contenitore giuridico	Museo di Psichiatria e Antropologia Criminale
PRCS - Specifiche	piano terra
PRD - DATI CRONOLOGICI	

PRDI - Riferimento cronologico/data inizio	1898
PRDU - Data fine	1947
LA - ALTRE LOCALIZZAZIONI GEOGRAFICO - AMMINISTRATIVE	
TLC - Tipo di localizzazione	luogo di esposizione
PRV - LOCALIZZAZIONE	
PRVS - Stato	ITALIA
PRVR - Regione	Piemonte
PRVP - Provincia	TO
PRVC - Comune	Torino
PRC - COLLOCAZIONE SPECIFICA	
PRCT - Tipologia contenitore fisico	università
PRCQ - Qualificazione contenitore fisico	pubblica
PRCN - Denominazione contenitore fisico	Istituto di Medicina Legale
PRCC - Complesso monumentale di appartenenza	Istituto di Medicina Legale
PRCU - Indicazioni viabilistiche	Corso Galileo Galilei, 22
PRCM - Denominazione contenitore giuridico	Museo di Antropologia Criminale
PRCS - Specifiche	secondo piano
PRD - DATI CRONOLOGICI	
PRDI - Riferimento cronologico/data inizio	1948
PRDU - Data fine	2009
UB - DATI PATRIMONIALI/INVENTARI/STIME/COLLEZIONI	
UBF - UBICAZIONE BENE	
UBFP - Fondo	Museo Lombroso
UBFS - Serie archivistica	Malati psichiatrici
UBFU - Titolo di unità archivistica	De Nardis Gaetano di Chieti
UBFC - Collocazione	Faldone Malati Psichiatrici 2
INV - ALTRI INVENTARI	
INVN - Codice inventario	10/1728
INVD - Riferimento cronologico	1990-1993
AU - DEFINIZIONE CULTURALE	
AUT - AUTORE/RESPONSABILITA'	
AUTJ - Ente schedatore	S251
AUTH - Codice identificativo	ML_36

AUTN - Nome scelto di persona o ente	Balelli, Licurgo
AUTP - Tipo intestazione	P
AUTA - Indicazioni cronologiche	1852-1890
AUTR - Ruolo	fotografo principale
AUTY - Specifiche intervento	Tra il 1877 e il 1879 fotografò diversi malati psichiatrici ricoverati presso il manicomio provinciale Santa Croce di Macerata, all'epoca diretto dal neuropsichiatra Enrico Morselli (1852-1929).
AUTM - Motivazione/fonte	bibliografia
AUT - AUTORE/RESPONSABILITA'	
AUTJ - Ente schedatore	S251
AUTH - Codice identificativo	ML_37
AUTN - Nome scelto di persona o ente	Morselli, Enrico
AUTP - Tipo intestazione	P
AUTA - Indicazioni cronologiche	1852 -1929
AUTR - Ruolo	collettore - committente
AUTY - Specifiche intervento	Tra il 1877 e il 1879 raccolse e commissionò diversi scatti fotografici di pazienti psichiatrici in cura presso il manicomio provinciale Santa Croce di Macerata di cui era all'epoca il direttore.
AUTM - Motivazione/fonte	bibliografia
AUTM - Motivazione/fonte	iscrizione
SG - SOGGETTO	
SGT - SOGGETTO	
SGTI - Identificazione	Antropologia - Antropologia Criminale - Psichiatria - Neuropsichiatria
SGTI - Identificazione	Persone - Uomini - Lombroso - Morselli -
SGTI - Identificazione	Macerata - Ospedali psichiatrici - Disturbi mentali - Mania
SGTI - Identificazione	Persone - Uomini -
SGTI - Identificazione	Balelli - Ritratti fotografici
SGTD - Indicazioni sul soggetto	Ritratto ovale a mezzo busto di un uomo visto di tre quarti. L'uomo indossa camicia e giacca, porta i capelli corti e i baffi.
SGL - TITOLO	
SGLT - Titolo proprio	De Nardis Gaetano di Chieti
SGLS - Specifiche titolo	iscrizione al verso del supporto secondario
DT - CRONOLOGIA	
DTZ - CRONOLOGIA GENERICA	
DTZG - Fascia cronologica /periodo	XIX
DTZS - Specifiche fascia cronologica/periodo	ultimo quarto
DTS - CRONOLOGIA SPECIFICA	
DTSI - Da	1877
DTSV - Validità	ca

DTSF - A	1879
DTSL - Validità	ca
DTM - Motivazione/fonte	bibliografia
LR - LUOGO E DATA DELLA RIPRESA	
LRC - LOCALIZZAZIONE	
LRCS - Stato	ITALIA
LRCR - Regione	Marche
LRCP - Provincia	MC
LRCC - Comune	Macerata
LRCL - Località	Manicomio provinciale di Macerata (1871 - 1944 ca)
MT - DATI TECNICI	
MTX - Indicazione di colore	BN
MTC - MATERIA E TECNICA	
MTCP - Riferimento alla parte	supporto primario
MTCM - Materia	carta
MTCT - Tecnica	albumina
MTC - MATERIA E TECNICA	
MTCP - Riferimento alla parte	supporto secondario
MTCM - Materia	cartoncino
MTCT - Tecnica	tecniche varie
MTCS - Note	Incollaggio
MIS - MISURE	
MISP - Riferimento alla parte	supporto primario
MISZ - Tipo di misura	altezzaxlunghezza
MISS - Specifiche	massima
MISU - Unità di misura	cm
MISM - Valore	9,5x5,3
MIS - MISURE	
MISP - Riferimento alla parte	supporto secondario
MISZ - Tipo di misura	altezzaxlunghezza
MISS - Specifiche	massima
MISU - Unità di misura	cm
MISM - Valore	10,4x6,3
FRM - Formato	carte-de-visite
CO - CONSERVAZIONE E INTERVENTI	
STC - STATO DI CONSERVAZIONE	
STCC - Stato di conservazione	mediocre
STCS - Specifiche	sbiadimento, strappi, macchie

STD - Modalità di conservazione	Contenitore a norma, ambiente non climatizzato
--	--

DA - DATI ANALITICI

DES - Descrizione	Stampa all'albumina con ritratto ovale, incollata su cartoncino prestampato con iscrizioni a china sul recto e sul verso.
--------------------------	---

ISE - ISCRIZIONI/EMBLEMI/MARCHI/STEMMI/TIMBRI

ISER - Riferimento alla parte	Recto
ISEP - Posizione	in basso e in alto
ISED - Definizione	iscrizione
ISEE - Specifiche	di collezione
ISEQ - Quantità	2
ISES - Supporto	secondario
ISEM - Materia e tecnica	a inchiostro
ISEI - Trascrizione	In alto: Manicomio di Macerata In basso: Dalla collezione di Enrico Morselli
ISEN - Note	iscrizione incompleta per strappi al supporto

ISE - ISCRIZIONI/EMBLEMI/MARCHI/STEMMI/TIMBRI

ISER - Riferimento alla parte	Verso
ISEP - Posizione	al centro
ISED - Definizione	marchio
ISEE - Specifiche	dell'autore
ISEZ - Descrizione	Marchio raffigurante una macchina fotografica dell'epoca, sullo sfondo raggi luminosi, in alto la scritta: "ARTIS AMICA NOSTRAE"; in basso con ghirigori la scritta: "BALELLI LICURGO FOTOGRAFO MACERATA".
ISEQ - Quantità	1
ISES - Supporto	secondario
ISEM - Materia e tecnica	tipografica

ISE - ISCRIZIONI/EMBLEMI/MARCHI/STEMMI/TIMBRI

ISER - Riferimento alla parte	Verso
ISEP - Posizione	in alto e in basso
ISED - Definizione	iscrizione
ISEQ - Quantità	2
ISES - Supporto	secondario
ISEM - Materia e tecnica	a inchiostro
ISEM - Materia e tecnica	a matita
ISEI - Trascrizione	A matita: 1/1728 A inchiostro: in alto: De Nardis Gaetano di Chieti d'anni 50. In basso: Mania allucinatoria con furore.- Morto per enterite vaso-paralitica.

TU - CONDIZIONE GIURIDICA E PROVVEDIMENTI DI TUTELA

CDG - CONDIZIONE GIURIDICA

CDGG - Indicazione generica	proprietà Ente pubblico non territoriale
------------------------------------	--

**BPT - Provvedimenti di tutela
- sintesi**

sì

CPR - DIRITTI D'AUTORE

CPRN - Nome

©Università degli Studi di Torino

DO - DOCUMENTAZIONE

FTA - DOCUMENTAZIONE FOTOGRAFICA

FTAN - Codice identificativo

Lomb_10_1728

FTAX - Genere

documentazione allegata

FTAP - Tipo

fotografia digitale (file)

FTAA - Autore

Università degli Studi di Torino

**FTAD - Riferimento
cronologico**

2022

FTAE - Ente proprietario

Università di Torino

FTAK - Nome file originale

Lomb_10_1728.JPG

FTAY - Gestione Diritti

è vietato qualsiasi uso o riproduzione senza previo consenso dell'autore

FTA - DOCUMENTAZIONE FOTOGRAFICA

FTAN - Codice identificativo

Lomb_10_1728R

FTAX - Genere

documentazione allegata

FTAP - Tipo

fotografia digitale (file)

FTAA - Autore

Università degli Studi di Torino

**FTAD - Riferimento
cronologico**

2022

FTAE - Ente proprietario

Università di Torino

FTAK - Nome file originale

Lomb_10_1728R.JPG

FTAY - Gestione Diritti

è vietato qualsiasi uso o riproduzione senza previo consenso dell'autore

BIB - BIBLIOGRAFIA

BIBJ - Ente schedatore

UNITO

BIBH - Codice identificativo

ML_B_18

BIBX - Genere

bibliografia specifica

BIBF - Tipo

contributo in miscellanea

**BIBM - Riferimento
bibliografico completo**

Leonardi Nicoletta, Le fotografie come oggetti scientifici negli istituti psichiatrici dell'Italia post unitaria. Ritratti di alienati dalla collezione del Museo Lombroso, in Fotografia e scienze della mente fra storia, rappresentazione e terapia, a cura di Daniela Scala, collana Mente e storia, centro di ricerca ASPI, Aracne editrice, 2018, pp. 87-114.

BIB - BIBLIOGRAFIA

BIBJ - Ente schedatore

UNITO

BIBH - Codice identificativo

ML_B_1

BIBX - Genere

bibliografia specifica

BIBF - Tipo

catalogo museo

**BIBM - Riferimento
bibliografico completo**

Leonardi Nicoletta, Il metodo lombrosiano e le fotografie come oggetti sociali, in Il Museo di Antropologia Criminale Cesare Lombroso dell'Università di Torino, a cura di Montaldo Silvano & Cilli Cristina, Cinisello Balsamo, Silvana editoriale, 2015, pp. 36-51.

AD - ACCESSO AI DATI

ADS - SPECIFICHE DI ACCESSO AI DATI**ADSP - Profilo di accesso**

1

ADSM - Motivazione

scheda contenente dati liberamente accessibili

CM - CERTIFICAZIONE E GESTIONE DEI DATI**CMP - REDAZIONE E VERIFICA SCIENTIFICA****CMPD - Anno di redazione**

2022

**CMPN - Responsabile
ricerca e redazione**

Pugliese, Nadia

**RSR - Referente verifica
scientifica**

Leonardi, Nicoletta

**FUR - Funzionario
responsabile**

Moratti, Valeria

AN - ANNOTAZIONI**OSS - Osservazioni**

La scheda è stata compilata grazie all'aiuto di Matteo Pisu nell'ambito del progetto di tirocinio formativo attivato tra l'Università di Torino e l'Accademia Albertina di Belle Arti di Torino.