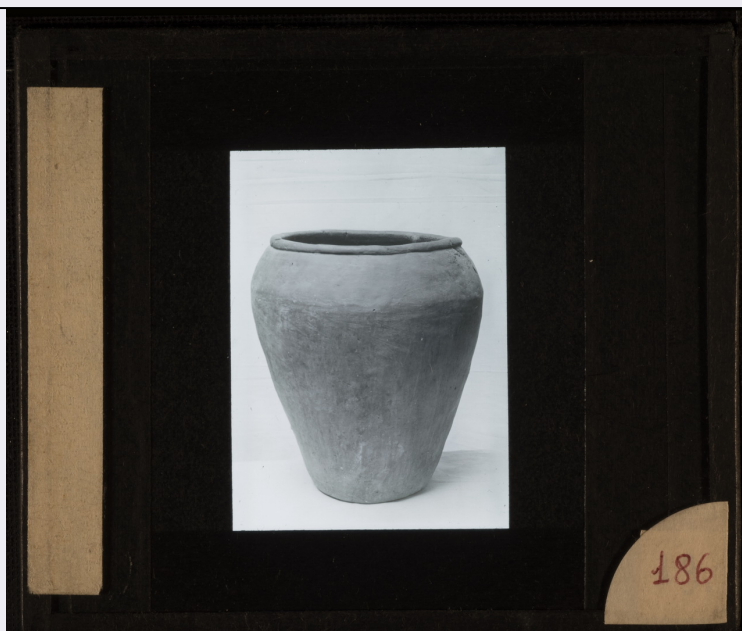


SCHEDA



CD - CODICI

| | |
|----------------------------------|----------|
| TSK - Tipo scheda | F |
| LIR - Livello catalogazione | P |
| NCT - CODICE UNIVOCO | |
| NCTR - Codice Regione | 01 |
| NCTN - Numero catalogo generale | 00447042 |
| ESC - Ente schedatore | UNITO |
| ECP - Ente competente per tutela | S251 |

OG - BENE CULTURALE

| | |
|----------------------------------|--|
| AMB - Ambito di tutela MiBACT | storico artistico |
| CTG - Categoria | DOCUMENTAZIONE DEL PATRIMONIO ARCHEOLOGICO |
| OGT - DEFINIZIONE BENE | |
| OGTD - Definizione | positivo |
| QNT - QUANTITA' | |
| QNTN - Quantità degli esemplari | 1 |
| OGC - TRATTAMENTO CATALOGRAFICO | |
| OGCT - Trattamento catalografico | bene semplice |
| OGCN - Numero parti componenti | 1 |
| OGM - Modalità di individuazione | appartenenza ad una collezione o raccolta pubblica |
| OGR - Disponibilità del bene | bene disponibile |

LC - LOCALIZZAZIONE GEOGRAFICO - AMMINISTRATIVA

PVC - LOCALIZZAZIONE

| | |
|--|--|
| PVCS - Stato | ITALIA |
| PVCR - Regione | Piemonte |
| PVCP - Provincia | TO |
| PVCC - Comune | Torino |
| LDC - COLLOCAZIONE SPECIFICA | |
| LDCT - Tipologia | museo |
| LDCQ - Qualificazione | universitario |
| LDCN - Denominazione attuale | Palazzo degli Istituti Anatomici |
| LDCC - Complesso di appartenenza | Polo Museale Universitario |
| LDCU - Indirizzo | corso Massimo d'Azeglio 52 |
| LDCM - Denominazione raccolta | Museo di Antropologia ed Etnografia dl Sistema Museale di Ateneo dell'Università degli Studi di Torino |
| LDCS - Specifiche | archivio storico/piano terra |
| LDCD - Riferimento cronologico | 2021 |
| LA - ALTRE LOCALIZZAZIONI GEOGRAFICO - AMMINISTRATIVE | |
| TLC - Tipo di localizzazione | luogo di provenienza/collocazione precedente |
| PRV - LOCALIZZAZIONE | |
| PRVS - Stato | ITALIA |
| PRVR - Regione | Piemonte |
| PRVP - Provincia | TO |
| PRVC - Comune | Torino |
| PRC - COLLOCAZIONE SPECIFICA | |
| PRCT - Tipologia contenitore fisico | palazzo |
| PRCQ - Qualificazione contenitore fisico | universitario |
| PRCN - Denominazione contenitore fisico | ex Ospedale San Giovanni Vecchio |
| PRCU - Indicazioni viabilistiche | via Accademia Albertina 17 |
| PRCM - Denominazione contenitore giuridico | Università degli Studi di torino |
| PRD - DATI CRONOLOGICI | |
| PRDI - Riferimento cronologico/data inizio | 1936 |
| PRDU - Data fine | 2018 |
| LAN - Note | Durante il secondo conflitto mondiale, tutto il patrimonio del Museo è stato spostato provvisoriamente fuori Torino. |
| UB - DATI PATRIMONIALI/INVENTARI/STIME/COLLEZIONI | |
| UBF - UBICAZIONE BENE | |
| UBFP - Fondo | Giovanni Marro |
| UBFS - Serie archivistica | Egitto |

| | |
|---|--|
| UBFC - Collocazione | Archivio fondi fotografici |
| INV - ALTRI INVENTARI | |
| INVN - Codice inventario | MAFM_0376 |
| INVD - Riferimento cronologico | 2021 |
| INV - ALTRI INVENTARI | |
| INVN - Codice inventario | 186 |
| INVD - Riferimento cronologico | 1930-1949 |
| AU - DEFINIZIONE CULTURALE | |
| AUT - AUTORE/RESPONSABILITA' | |
| AUTJ - Ente schedatore | UNITO |
| AUTH - Codice identificativo | MARROGIO |
| AUTN - Nome scelto di persona o ente | Marro, Giovanni |
| AUTP - Tipo intestazione | P |
| AUTA - Indicazioni cronologiche | 1875-1952 |
| AUTS - Riferimento al nome | attribuito |
| AUTR - Ruolo | fotografo/collettore |
| AUTM - Motivazione/fonte | bibliografia |
| AUTZ - Note | Giovanni Marro, fondatore del Museo nel 1926, partecipò - fra il 1913 e il 1935 - in qualità di antropologo alla Missione Archeologica Italiana in Egitto dove svolse anche il compito di documentare l'esperienza di scavo talvolta realizzando gli scatti e talvolta raccogliendo le immagini che attualmente fanno parte del fondo. |
| ATB - AMBITO CULTURALE | |
| ATBD - Denominazione | Didattica scientifica |
| ATBR - Ruolo | antropologo - fotografo |
| ATBM - Motivazione/fonte | bibliografia |
| SG - SOGGETTO | |
| SGT - SOGGETTO | |
| SGTI - Identificazione | Archeologia, Spedizioni Archeologiche Italiane, Egittologia, Didattica |
| SGTI - Identificazione | Marro, Scavi Egitto, Vasi egizi |
| SGTD - Indicazioni sul soggetto | Vaso. |
| SGL - TITOLO | |
| SGLA - Titolo attribuito | Vaso |
| SGLS - Specifiche titolo | analisi iconografica |
| DT - CRONOLOGIA | |
| DTZ - CRONOLOGIA GENERICA | |
| DTZG - Fascia cronologica /periodo | XX |
| DTZS - Specifiche fascia cronologica/periodo | prima metà |

| | |
|--|--|
| DTM - Motivazione/fonte | confronto |
| DTM - Motivazione/fonte | contesto |
| MT - DATI TECNICI | |
| MTX - Indicazione di colore | BN |
| MTC - MATERIA E TECNICA | |
| MTCM - Materia | vetro |
| MTCT - Tecnica | gelatina bromuro d'argento |
| MIS - MISURE | |
| MISZ - Tipo di misura | altezzaxlunghezza |
| MISU - Unità di misura | cm |
| MISM - Valore | 8,5x10 |
| CO - CONSERVAZIONE E INTERVENTI | |
| STC - STATO DI CONSERVAZIONE | |
| STCC - Stato di conservazione | buono |
| RST - INTERVENTI | |
| RSTI - Tipo intervento | restauro |
| RSTD - Riferimento cronologico | 2021 |
| RSTE - Ente responsabile | Università degli Studi di Torino |
| RSTR - Ente finanziatore /sponsor | Ministero della Cultura |
| RSTN | Fototeca di Bologna / Elvira Tonelli |
| RST - INTERVENTI | |
| RSTI - Tipo intervento | condizionamento |
| RSTD - Riferimento cronologico | 2021 |
| RSTE - Ente responsabile | Università degli Studi di Torino |
| RSTR - Ente finanziatore /sponsor | Ministero della Cultura |
| RSTN | Fototeca di Bologna / Elvira Tonelli |
| DA - DATI ANALITICI | |
| DES - Descrizione | Diapositiva per proiezione didattica costituita da due vetri (una lastra positiva emulsionata e un vetro semplice di protezione tenuti insieme da una carta gommata nera); si trovano inoltre incollate due etichette: una sul lato sinistro che non riporta iscrizione e un'altra sull'angolo in basso a destra che presenta un numero progressivo. |
| ISE - ISCRIZIONI/EMBLEMI/MARCHI/STEMMI/TIMBRI | |
| ISER - Riferimento alla parte | recto |
| ISEP - Posizione | in basso a destra |
| ISED - Definizione | etichetta |
| ISEZ - Descrizione | etichetta in carta incollata con manoscritto il numero "186" |
| ISEQ - Quantità | 1 |
| | Questa fotografia, così come tutto il fondo fotografico del MAET |

NSC - Notizie storico-critiche

dedicato all'Egitto, è stata realizzata a partire dal materiale fotografico prodotto durante le campagne di scavo della Missione Archeologica Italiana in Egitto. La Missione fu guidata dall'egittologo Ernesto Schiaparelli fra il 1902 e il 1928 e poi dall'egittologo Giulio Farina fra il 1928 e il 1936. A questi scavi archeologici partecipò - fra il 1913 e il 1935 - in qualità di antropologo anche il fondatore del MAET, Giovanni Marro (collettore del fondo e autore di alcuni scatti). Attualmente non è possibile determinare a quale campagna di scavo sia riferibile questa immagine. La diapositiva è stata realizzata come ausilio per supportare la didattica e la comunicazione scientifica di Marro.

TU - CONDIZIONE GIURIDICA E PROVVEDIMENTI DI TUTELA**CDG - CONDIZIONE GIURIDICA****CDGG - Indicazione generica**

proprietà Ente pubblico non territoriale

CDGS - Indicazione specifica

Università degli Studi di Torino

ACQ - ACQUISIZIONE**ACQT - Tipo acquisizione**

donazione

ACQN - Nome

Marro, Giovanni

ACQD - Riferimento cronologico

1936 ca.

BPT - Provvedimenti di tutela - sintesi

no

CPR - DIRITTI D'AUTORE**CPRN - Nome**

©Università degli Studi di Torino

DO - DOCUMENTAZIONE**FTA - DOCUMENTAZIONE FOTOGRAFICA****FTAN - Codice identificativo**

MAFM_0376

FTAX - Genere

documentazione allegata

FTAP - Tipo

fotografia digitale (file)

FTAD - Riferimento cronologico

2021

FTAE - Ente proprietario

Università degli Studi di Torino

FTAK - Nome file originale

MAFM_0376.jpg

FTAY - Gestione Diritti

©Università degli Studi di Torino

FTAT - Note

L'immagine è di proprietà dell'Università degli Studi di Torino. E' proibito qualsiasi uso o riproduzione senza il consenso del proprietario.

BIB - BIBLIOGRAFIA**BIBR - Abbreviazione**

Mangiapane et al. 2020

BIBJ - Ente schedatore

S251

BIBH - Codice identificativo

BIBLFF01

BIBX - Genere

bibliografia specifica

BIBF - Tipo

contributo in periodico

BIBM - Riferimento bibliografico completo

Mangiapane Gianluigi - Campanella Elisa - Grasso Erika - Boano Rosa, Un patrimonio da valorizzare: l'Egitto antico e l'Egitto moderno nelle collezioni del Museo di Antropologia ed Etnografia di Torino, in

| | |
|--|--|
| | Il Capitale culturale, n. 21 (2020), p. 359-376. |
| BIBW - Indirizzo web (URL) | https://riviste.unimc.it/index.php/cap-cult/article/view/2126 |
| BIB - BIBLIOGRAFIA | |
| BIBR - Abbreviazione | Catalogo MAET 1936 |
| BIBJ - Ente schedatore | S251 |
| BIBH - Codice identificativo | BIBLFF02 |
| BIBX - Genere | bibliografia di corredo |
| BIBF - Tipo | libro |
| BIBM - Riferimento bibliografico completo | Marro Giovanni, L'Istituto e Museo di Antropologia ed Etnografia di Torino dalla sua fondazione nella Regia Università (1926-IV), , Torino: Tip. Silvestrelli e Cappelletto. |
| AD - ACCESSO AI DATI | |
| ADS - SPECIFICHE DI ACCESSO AI DATI | |
| ADSP - Profilo di accesso | 1 |
| ADSM - Motivazione | scheda contenente dati liberamente accessibili |
| CM - CERTIFICAZIONE E GESTIONE DEI DATI | |
| CMP - REDAZIONE E VERIFICA SCIENTIFICA | |
| CMPD - Anno di redazione | 2022 |
| CMPN - Responsabile ricerca e redazione | Mangiapane, Gianluigi |
| CMPS - Note | La ricerca è stata condotta con l'ausilio di Belloli Chiara (Corso di laurea magistrale in Antropologia culturale, etnologia, etnolinguistica, Università Ca' Foscari di Venezia). |
| RSR - Referente verifica scientifica | Pugliese, Nadia |
| FUR - Funzionario responsabile | Epifani, Mario |