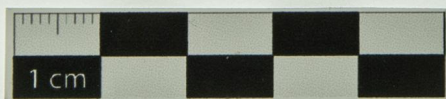


SCHEDA



CD - CODICI

TSK - Tipo Scheda RA

LIR - Livello ricerca C

NCT - CODICE UNIVOCO

NCTR - Codice regione 09

NCTN - Numero catalogo generale 00043433

ESC - Ente schedatore M326

ECP - Ente competente M326

OG - OGGETTO

OGT - OGGETTO

OGTD - Definizione kyathos

OGTT - Tipologia forma Gsell

CLS - Categoria - classe e produzione STRUMENTI-UTENSILI-OGGETTI D'USO/ CONTENITORI E RECIPIENTI/ CERAMICA/ Bucchero pesante

LC - LOCALIZZAZIONE GEOGRAFICO-AMMINISTRATIVA

PVC - LOCALIZZAZIONE GEOGRAFICO-AMMINISTRATIVA ATTUALE

PVCS - Stato ITALIA

PVCR - Regione Toscana

PVCP - Provincia FI

PVCC - Comune Firenze

LDC - COLLOCAZIONE SPECIFICA

LDCT - Tipologia palazzo

LDCQ - Qualificazione	statale
LDCN - Denominazione attuale	Palazzo della Crocetta
LDCU - Indirizzo	via della Pergola, 65
LA - ALTRE LOCALIZZAZIONI GEOGRAFICO-AMMINISTRATIVE	
TCL - Tipo di localizzazione	luogo di reperimento
PRV - LOCALIZZAZIONE GEOGRAFICO-AMMINISTRATIVA	
PRVS - Stato	ITALIA
PRVR - Regione	Lazio
PRVP - Provincia	VT
PRVC - Comune	Canino
PRVL - Località	Vulci
PRC - COLLOCAZIONE SPECIFICA	
PRCT - Tipologia	tomba
PRCD - Denominazione	tomba B
PRD - DATA	
PRDI - Data ingresso	1895
UB - DATI PATRIMONIALI	
INV - INVENTARIO DI MUSEO O SOPRINTENDENZA	
INVN - Numero	76148
INVD - Data	Ante 1912
DT - CRONOLOGIA	
DTZ - CRONOLOGIA GENERICA	
DTZG - Fascia cronologica di riferimento	SECOLI/ VI a.C.
DTZS - Frazione cronologica	primo quarto
DTM - Motivazione cronologia	analisi stilistica
DTM - Motivazione cronologia	analisi tipologica
AU - DEFINIZIONE CULTURALE	
ATB - AMBITO CULTURALE	
ATBD - Denominazione	fabbrica vulcente
ATBM - Motivazione dell'attribuzione	analisi stilistica
ATBM - Motivazione dell'attribuzione	analisi tipologica
MT - DATI TECNICI	
MTC - Materia e tecnica	buccheri/ lisciatura a stecca, incisione
MIS - MISURE	
MISU - Unità	cm
MISA - Altezza	21,8
MISD - Diametro	24,8
DA - DATI ANALITICI	
DES - DESCRIZIONE	

DESO - Indicazioni sull'oggetto	Orlo appiattito sporgente in fuori; alta parete obliqua; alto fusto cilindrico distinto dal piede a tromba, mediante una gola tra due tori; lunga ansa a nastro, bifora sormontante.
DESS - Indicazioni sul soggetto	Alla base della parete due costolature divise da una scanalatura e con una serie di intacchi obliqui incisi su ciascuna di queste; poco sotto l'orlo, lungo tutta la parete, è una grossa costolatura; sulla fascia superiore dell'orlo è incisa una linea a zig-sag interrotta ai lati dell'attacco superiore dell'ansa dove sono due apofisi con un piccolo prolungamento. Sotto l'attacco superiore dell'ansa, internamente è un motivo inciso, simile a un fiore di loto rovesciato.
CO - CONSERVAZIONE	
STC - STATO DI CONSERVAZIONE	
STCC - Stato di conservazione	ricomposto
STCS - Indicazioni specifiche	da 3 frammenti; presenta una lacuna alla base; manca parte dell'ansa
RS - RESTAURI E ANALISI	
RST - RESTAURI	
RSTD - Data	1967
RSTE - Ente responsabile	Soprintendenza Archeologica della Toscana
TU - CONDIZIONE GIURIDICA E VINCOLI	
ACQ - ACQUISIZIONE	
ACQT - Tipo acquisizione	acquisto
ACQN - Nome	Pala, Giuseppe
ACQD - Data acquisizione	1895
CDG - CONDIZIONE GIURIDICA	
CDGG - Indicazione generica	proprietà Stato
DO - FONTI E DOCUMENTI DI RIFERIMENTO	
FTA - DOCUMENTAZIONE FOTOGRAFICA	
FTAX - Genere	documentazione allegata
FTAP - Tipo	negativo b/n, positivo b/n
FTAC - Collocazione	Archivio fotografico del MAF
FTAN - Codice identificativo	NEG_26827/4
FTA - DOCUMENTAZIONE FOTOGRAFICA	
FTAX - Genere	documentazione esistente
FTAP - Tipo	negativo b/n, positivo b/n
FTAC - Collocazione	Archivio fotografico del MAF
FTAN - Codice identificativo	NEG_12434
FTA - DOCUMENTAZIONE FOTOGRAFICA	
FTAX - Genere	documentazione esistente
FTAP - Tipo	negativo b/n, positivo b/n
FTAC - Collocazione	Archivio fotografico del MAF
FTAN - Codice identificativo	NEG_20045-56
FTA - DOCUMENTAZIONE FOTOGRAFICA	

FTAX - Genere	documentazione esistente
FTAP - Tipo	negativo b/n, positivo b/n
FTAC - Collocazione	Archivio fotografico del MAF
FTAN - Codice identificativo	NEG_26827
FTA - DOCUMENTAZIONE FOTOGRAFICA	
FTAX - Genere	documentazione esistente
FTAP - Tipo	negativo b/n, positivo b/n
FTAC - Collocazione	Archivio fotografico del MAF
FTAN - Codice identificativo	NEG_12184
DRA - DOCUMENTAZIONE GRAFICA	
DRAX - Genere	documentazione esistente
DRAT - Tipo	disegno
DRAC - Collocazione	Archivio disegni del MAF
DRAN - Codice identificativo	DIS_768
BIB - BIBLIOGRAFIA	
BIBX - Genere	bibliografia specifica
BIBA - Autore	Pellegrini, G.
BIBD - Anno di edizione	1896
BIBH - Sigla per citazione	DRMT0012
BIBN - V., pp., nn.	PP. 287-288
BIB - BIBLIOGRAFIA	
BIBX - Genere	bibliografia specifica
BIBA - Autore	Talocchini, Anna
BIBD - Anno di edizione	1960
BIBH - Sigla per citazione	DRMT0011
BIBN - V., pp., nn.	P. 7
AD - ACCESSO AI DATI	
ADS - SPECIFICHE DI ACCESSO AI DATI	
ADSP - Profilo di accesso	1
ADSM - Motivazione	scheda contenente dati liberamente accessibili
CM - COMPILAZIONE	
CMP - COMPILAZIONE	
CMPD - Data	1976
CMPN - Nome	Luchi, Osanna
FUR - Funzionario responsabile	Martelli Cristofani, Marina
RVM - TRASCRIZIONE PER INFORMATIZZAZIONE	
RVMD - Data	2022
RVMN - Nome	El Hallat, Nuria
AGG - AGGIORNAMENTO-REVISIONE	
AGGD - Data	2022
AGGN - Nome	El Hallat, Nuria

AGGR - Referente scientifico	Arbeid, Barbara
AGGF - Funzionario responsabile	Arbeid, Barbara
AN - ANNOTAZIONI	
OSS - Osservazioni	[RST] La melma è stata tolta dall'oggetto per mezzo di acqua calda e spazzolino. Le sedimentazioni calcaree e silicee sono state eliminate con acido cloridrico al 10% in acqua e facendo uso del bisturi. I sei frammenti sono stati riattaccato con acetato di Polivinile diluito in alcool a caldo.