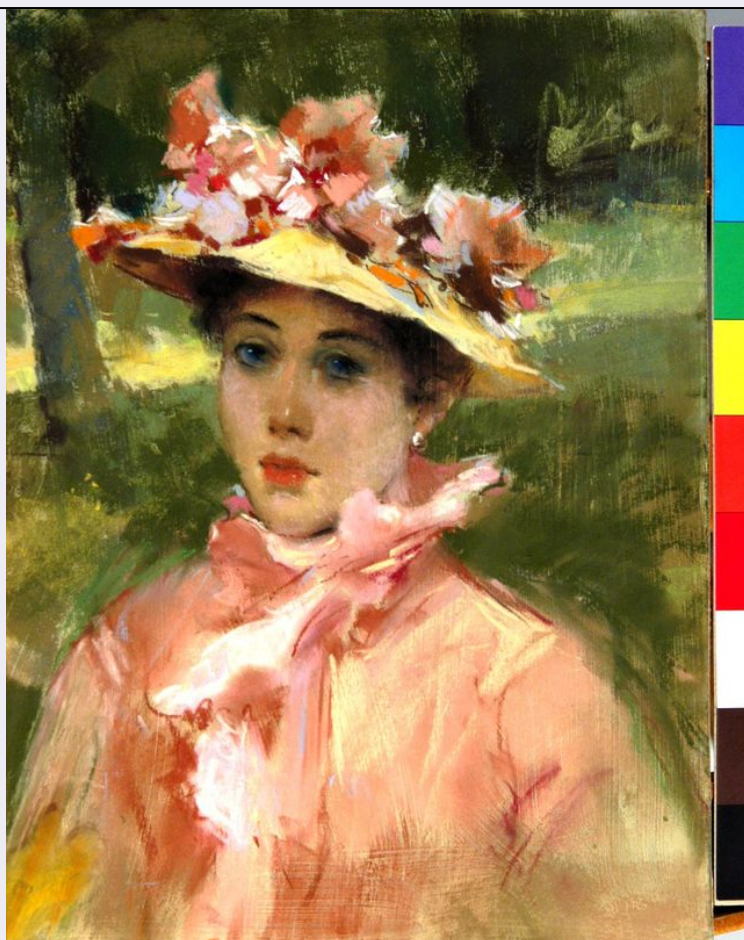


SCHEDA



CD - CODICI

TSK - Tipo Scheda D

LIR - Livello ricerca P

NCT - CODICE UNIVOCO

NCTR - Codice regione 14

NCTN - Numero catalogo generale 00079691

ESC - Ente schedatore S248

ECP - Ente competente S171

RV - RELAZIONI

RSE - RELAZIONI DIRETTE

RSER - Tipo relazione luogo di collocazione/localizzazione

RSET - Tipo scheda A

RSEC - Codice bene 1400076051

ROZ - Altre relazioni 1400079572

ROZ - Altre relazioni 1400079573

ROZ - Altre relazioni 1400079574

ROZ - Altre relazioni 1400079575

ROZ - Altre relazioni 1400079576

ROZ - Altre relazioni 1400079577

ROZ - Altre relazioni 1400079578

ROZ - Altre relazioni	1400079579
ROZ - Altre relazioni	1400079580
ROZ - Altre relazioni	1400079581
ROZ - Altre relazioni	1400079582
ROZ - Altre relazioni	1400079583
ROZ - Altre relazioni	1400079584
ROZ - Altre relazioni	1400079585
ROZ - Altre relazioni	1400079586
ROZ - Altre relazioni	1400079587
ROZ - Altre relazioni	1400079588
ROZ - Altre relazioni	1400079589
ROZ - Altre relazioni	1400079590
ROZ - Altre relazioni	1400079591
ROZ - Altre relazioni	1400079592
ROZ - Altre relazioni	1400079593
ROZ - Altre relazioni	1400079594
ROZ - Altre relazioni	1400079595
ROZ - Altre relazioni	1400079596
ROZ - Altre relazioni	1400079597
ROZ - Altre relazioni	1400079598
ROZ - Altre relazioni	1400079599
ROZ - Altre relazioni	1400079600
ROZ - Altre relazioni	1400079601
ROZ - Altre relazioni	1400079602
ROZ - Altre relazioni	1400079603
ROZ - Altre relazioni	1400079604
ROZ - Altre relazioni	1400079605
ROZ - Altre relazioni	1400079606
ROZ - Altre relazioni	1400079607
ROZ - Altre relazioni	1400079608
ROZ - Altre relazioni	1400079609
ROZ - Altre relazioni	1400079610
ROZ - Altre relazioni	1400079611
ROZ - Altre relazioni	1400079612
ROZ - Altre relazioni	1400079613
ROZ - Altre relazioni	1400079614
ROZ - Altre relazioni	1400079615
ROZ - Altre relazioni	1400079616
ROZ - Altre relazioni	1400079617
ROZ - Altre relazioni	1400079618
ROZ - Altre relazioni	1400079619
ROZ - Altre relazioni	1400079620

ROZ - Altre relazioni	1400079621
ROZ - Altre relazioni	1400079622
ROZ - Altre relazioni	1400079623
ROZ - Altre relazioni	1400079624
ROZ - Altre relazioni	1400079625
ROZ - Altre relazioni	1400079626
ROZ - Altre relazioni	1400079627
ROZ - Altre relazioni	1400079628
ROZ - Altre relazioni	1400079629
ROZ - Altre relazioni	1400079630
ROZ - Altre relazioni	1400079631
ROZ - Altre relazioni	1400079632
ROZ - Altre relazioni	1400079633
ROZ - Altre relazioni	1400079634
ROZ - Altre relazioni	1400079635
ROZ - Altre relazioni	1400079636
ROZ - Altre relazioni	1400079637
ROZ - Altre relazioni	1400079638
ROZ - Altre relazioni	1400079639
ROZ - Altre relazioni	1400079640
ROZ - Altre relazioni	1400079641
ROZ - Altre relazioni	1400079642
ROZ - Altre relazioni	1400079643
ROZ - Altre relazioni	1400079644
ROZ - Altre relazioni	1400079645
ROZ - Altre relazioni	1400079646
ROZ - Altre relazioni	1400079647
ROZ - Altre relazioni	1400079648
ROZ - Altre relazioni	1400079649
ROZ - Altre relazioni	1400079650
ROZ - Altre relazioni	1400079651
ROZ - Altre relazioni	1400079652
ROZ - Altre relazioni	1400079653
ROZ - Altre relazioni	1400079654
ROZ - Altre relazioni	1400079655
ROZ - Altre relazioni	1400079656
ROZ - Altre relazioni	1400079657
ROZ - Altre relazioni	1400079658
ROZ - Altre relazioni	1400079659
ROZ - Altre relazioni	1400079660
ROZ - Altre relazioni	1400079661
ROZ - Altre relazioni	1400079662

ROZ - Altre relazioni	1400079663
ROZ - Altre relazioni	1400079664
ROZ - Altre relazioni	1400079665
ROZ - Altre relazioni	1400079666
ROZ - Altre relazioni	1400079667
ROZ - Altre relazioni	1400079668
ROZ - Altre relazioni	1400079669
ROZ - Altre relazioni	1400079670
ROZ - Altre relazioni	1400079671
ROZ - Altre relazioni	1400079672
ROZ - Altre relazioni	1400079673
ROZ - Altre relazioni	1400079674
ROZ - Altre relazioni	1400079675
ROZ - Altre relazioni	1400079676
ROZ - Altre relazioni	1400079677
ROZ - Altre relazioni	1400079678
ROZ - Altre relazioni	1400079679
ROZ - Altre relazioni	1400079680
ROZ - Altre relazioni	1400079681
ROZ - Altre relazioni	1400079682
ROZ - Altre relazioni	1400079683
ROZ - Altre relazioni	1400079684
ROZ - Altre relazioni	1400079685
ROZ - Altre relazioni	1400079686
ROZ - Altre relazioni	1400079687
ROZ - Altre relazioni	1400079688
ROZ - Altre relazioni	1400079689
ROZ - Altre relazioni	1400079690
ROZ - Altre relazioni	1400079692
ROZ - Altre relazioni	1400079693
ROZ - Altre relazioni	1400079694
ROZ - Altre relazioni	1400079695
ROZ - Altre relazioni	1400079696
ROZ - Altre relazioni	1400079697
ROZ - Altre relazioni	1400079698-0
ROZ - Altre relazioni	1400079698-1
ROZ - Altre relazioni	1400079698-2
ROZ - Altre relazioni	1400079699
ROZ - Altre relazioni	1400079700
ROZ - Altre relazioni	1400079701
ROZ - Altre relazioni	1400079702
ROZ - Altre relazioni	1400079703

ROZ - Altre relazioni	1400079704
ROZ - Altre relazioni	1400079705
ROZ - Altre relazioni	1400079706
ROZ - Altre relazioni	1400079707
ROZ - Altre relazioni	1400079708
ROZ - Altre relazioni	1400079709
ROZ - Altre relazioni	1400079710
ROZ - Altre relazioni	1400079711
ROZ - Altre relazioni	1400079712
ROZ - Altre relazioni	1400079713
ROZ - Altre relazioni	1400079714
ROZ - Altre relazioni	1400079715
ROZ - Altre relazioni	1400079716
ROZ - Altre relazioni	1400079717
ROZ - Altre relazioni	1400080010

OG - OGGETTO

OGT - OGGETTO

OGTD - Definizione disegno

SGT - SOGGETTO

SGTI - Identificazione figura femminile

SGTT - Titolo Figura di ragazza

LC - LOCALIZZAZIONE GEOGRAFICO-AMMINISTRATIVA

PVC - LOCALIZZAZIONE GEOGRAFICO-AMMINISTRATIVA ATTUALE

PVCS - Stato ITALIA

PVCR - Regione Molise

PVCP - Provincia CB

PVCC - Comune Campobasso

PVCL - Località CAMPOBASSO

LDC - COLLOCAZIONE SPECIFICA

LDCT - Tipologia palazzo

LDCQ - Qualificazione pubblico-privato

LDCN - Denominazione attuale Palazzo Pistilli

LDCC - Complesso di appartenenza Palazzo Pistilli-Polo Museale del Molise

LDCU - Indirizzo Salita San Bartolomeo, 18

LDCM - Denominazione raccolta Collezione Michele Praitano

LDCS - Specifiche piano primo, sala n. 2

UB - UBICAZIONE E DATI PATRIMONIALI

STI - STIMA

LA - ALTRE LOCALIZZAZIONI GEOGRAFICO-AMMINISTRATIVE

TCL - Tipo di localizzazione luogo di provenienza

PRV - LOCALIZZAZIONE GEOGRAFICO-AMMINISTRATIVA

PRVS - Stato	ITALIA
PRVR - Regione	Molise
PRVP - Provincia	CB
PRVC - Comune	Campobasso
PRVL - Località	CAMPOBASSO

PRC - COLLOCAZIONE SPECIFICA

PRCT - Tipologia	villa
PRCQ - Qualificazione	privata
PRCD - Denominazione	Villa Praitano
PRCU - Denominazione spazio viabilistico	Contrada Cese
PRCM - Denominazione raccolta	Collezione Michele Praitano
PRCS - Specifiche	ballatoio

PRD - DATA

PRDU - Data uscita	2014/09/00
---------------------------	------------

DT - CRONOLOGIA**DTZ - CRONOLOGIA GENERICA**

DTZG - Secolo	XIX
DTZS - Frazione di secolo	fine

DTS - CRONOLOGIA SPECIFICA

DTSI - Da	1890
DTSV - Validità	post
DTSF - A	1899
DTSL - Validità	ante

DTM - Motivazione cronologia	documentazione
-------------------------------------	----------------

AU - DEFINIZIONE CULTURALE**ATB - AMBITO CULTURALE**

ATBD - Denominazione	ambito italiano
ATBM - Motivazione dell'attribuzione	documentazione

MT - DATI TECNICI

MTC - Materia e tecnica	carta/ pastello
--------------------------------	-----------------

MIS - MISURE

MISU - Unità	mm
MISA - Altezza	365
MISL - Larghezza	285
MISV - Varie	altezza con cornice mm 595
MISV - Varie	larghezza con cornice mm 510
FRM - Formato	rettangolare

CO - CONSERVAZIONE**STC - STATO DI CONSERVAZIONE**

STCC - Stato di conservazione	buono
DA - DATI ANALITICI	
DES - DESCRIZIONE	
DESO - Indicazioni sull'oggetto	Pastello su carta raffigurante una giovane donna in un parco.
DESI - Codifica Iconclass	31 AA
DESS - Indicazioni sul soggetto	Figure femminili. Abbigliamento: abito rosa; cappello. Vegetazione.
NSC - Notizie storico-critiche	L'abito e il cappello della donna sono definiti da pennellate veloci di colori caldi che evidenziano lo sguardo penetrante dei suoi occhi. La figura emerge con forza dallo sfondo, dove dominano i verdi e colori più scuri. La ricchezza cromatica della composizione rileva l'influsso degli impressionisti francesi e napoletani. L'opera appartiene alla collezione che Michele Praitano ha donato nel 2014 ai cittadini e ai visitatori del Molise. Il collezionista campobassano fu animato da una passione per l'arte intesa come passione civile; seguendo lo spirito dell'architetto Giuseppe Barone, il cui lascito fu all'origine del museo civico di Baranello e di suo zio Giuseppe Ottavio Eliseo che donò alla Biblioteca "P. Albino" di Campobasso il corpus grafico barocco di Paolo Saverio Di Zinno, Praitano intraprese iniziative tese a far sì che l'arte e la cultura fossero accessibili ai cittadini: con tenacia operò affinché l'intera collezione di Giuseppe Ottavio Eliseo fosse acquisita dalla Provincia di Campobasso nel 1996; attraverso l'associazionismo promosse la conoscenza dell'arte tra le nuove generazioni e il restauro del patrimonio artistico. Questa passione culturale e civile è culminata nel 2014 con l'atto attraverso cui ha deciso di destinare al pubblico la sua collezione, formata in oltre cinquant'anni di ricerca in Italia e all'estero.
TU - CONDIZIONE GIURIDICA E VINCOLI	
ACQ - ACQUISIZIONE	
ACQT - Tipo acquisizione	donazione
ACQN - Nome	Praitano Michele
ACQD - Data acquisizione	2014/06/23
ACQL - Luogo acquisizione	CB/ Campobasso
CDG - CONDIZIONE GIURIDICA	
CDGG - Indicazione generica	proprietà Stato
CDGS - Indicazione specifica	Segretariato Regionale del Ministero dei Beni e delle Attività Culturali e del Turismo per il Molise
CDGS - Indicazione specifica	Polo Museale del Molise
CDGI - Indirizzo	Salita San Bartolomeo, 10 - 86100 Campobasso
NVC - PROVVEDIMENTI DI TUTELA	
NVCT - Tipo provvedimento	DLgs n. 42/2004, art.13
NVCE - Estremi provvedimento	DDR 27/2011 - 2011/11/16
ALN - MUTAMENTI TITOLARITA'/POSSESSO/DETTENZIONE	
ALNT - Tipo evento	donazione

ALND - Data evento	2014/06/23
--------------------	------------

DO - FONTI E DOCUMENTI DI RIFERIMENTO

FTA - DOCUMENTAZIONE FOTOGRAFICA

FTAX - Genere	documentazione allegata
FTAP - Tipo	fotografia digitale
FTAA - Autore	Soprintendenza BSAE Molise
FTAD - Data	2011/00/00
FTAE - Ente proprietario	Soprintendenza BSAE Molise
FTAN - Codice identificativo	SBSAE CB 6108AS

FNT - FONTI E DOCUMENTI

FNTP - Tipo	decreto di vincolo
FNTA - Autore	D. R. (a firma del dott. Gino Famiglietti)
FNTT - Denominazione	Dichiarazione di interesse culturale
FNTD - Data	2011/11/16
FNTN - Nome archivio	Archivio Direzione Regionale Beni Culturali Paesaggistici del Molise
FNTS - Posizione	n. 6/1
FNTI - Codice identificativo	CampobassoDA79691

FNT - FONTI E DOCUMENTI

FNTP - Tipo	relazione storico artistica
FNTA - Autore	Ferrara, Daniele
FNTT - Denominazione	Relazione storico-artistica allegata al DDR 27/2011
FNTD - Data	2011/06/08
FNTN - Nome archivio	Archivio Direzione Regionale Beni Culturali Paesaggistici del Molise
FNTS - Posizione	n. 6/1
FNTI - Codice identificativo	CampobassoDA79691a

BIB - BIBLIOGRAFIA

BIBX - Genere	bibliografia specifica
BIBA - Autore	Praitano M.
BIBD - Anno di edizione	1980
BIBH - Sigla per citazione	00005514

BIB - BIBLIOGRAFIA

BIBX - Genere	bibliografia specifica
BIBA - Autore	Praitano Michele, Scotto di Vettimo Olga, Cicoira Marianna
BIBD - Anno di edizione	2013/00/00
BIBH - Sigla per citazione	S1710002
BIBN - V., pp., nn.	p. 158

AD - ACCESSO AI DATI

ADS - SPECIFICHE DI ACCESSO AI DATI

ADSP - Profilo di accesso	1
ADSM - Motivazione	scheda contenente dati liberamente accessibili

CM - COMPILAZIONE

CMP - COMPILAZIONE

CMPD - Data	2011
CMPN - Nome	Cicoira Marianna
FUR - Funzionario responsabile	Ferrara Daniele
AGG - AGGIORNAMENTO - REVISIONE	
AGGD - Data	2016
AGGN - Nome	Carozza Michelangelo
AGGE - Ente	Soprintendenza Belle Arti e Paesaggio del Molise
AGGF - Funzionario responsabile	Benvenuto Cinthia
AGG - AGGIORNAMENTO - REVISIONE	
AGGD - Data	2021
AGGN - Nome	del Rosso, Anna
AGGR - Referente scientifico	Catalano, Dora
AGGF - Funzionario responsabile	Papa, Vincenzo