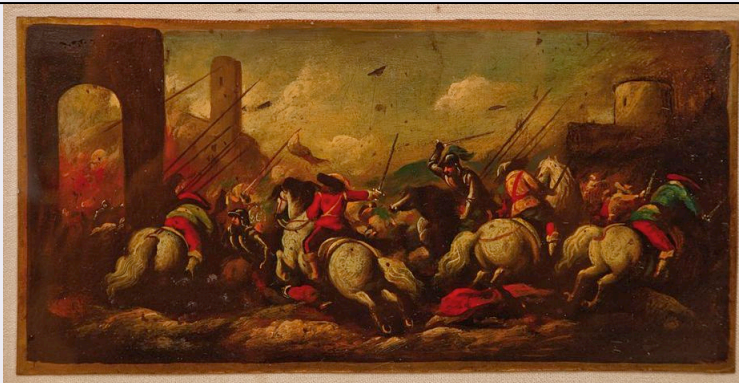


# SCHEDA



## CD - CODICI

TSK - Tipo Scheda OA

LIR - Livello ricerca P

### NCT - CODICE UNIVOCO

NCTR - Codice regione 14

NCTN - Numero catalogo generale 00079605

ESC - Ente schedatore S248

ECP - Ente competente S171

## RV - RELAZIONI

### RSE - RELAZIONI DIRETTE

RSER - Tipo relazione luogo di collocazione/localizzazione

RSET - Tipo scheda A

RSEC - Codice bene 1400076051

### RSE - RELAZIONI DIRETTE

RSER - Tipo relazione fonte di rappresentazione

RSET - Tipo scheda OA

RSEC - Codice bene 1400079604

ROZ - Altre relazioni 1400079572

ROZ - Altre relazioni 1400079573

ROZ - Altre relazioni 1400079574

ROZ - Altre relazioni 1400079575

ROZ - Altre relazioni 1400079576

ROZ - Altre relazioni 1400079577

ROZ - Altre relazioni 1400079578

ROZ - Altre relazioni 1400079579

ROZ - Altre relazioni 1400079580

ROZ - Altre relazioni 1400079581

ROZ - Altre relazioni 1400079582

ROZ - Altre relazioni 1400079583

ROZ - Altre relazioni 1400079584

ROZ - Altre relazioni 1400079585

<b>ROZ - Altre relazioni</b>	1400079586
<b>ROZ - Altre relazioni</b>	1400079587
<b>ROZ - Altre relazioni</b>	1400079588
<b>ROZ - Altre relazioni</b>	1400079589
<b>ROZ - Altre relazioni</b>	1400079590
<b>ROZ - Altre relazioni</b>	1400079591
<b>ROZ - Altre relazioni</b>	1400079592
<b>ROZ - Altre relazioni</b>	1400079593
<b>ROZ - Altre relazioni</b>	1400079595
<b>ROZ - Altre relazioni</b>	1400079594
<b>ROZ - Altre relazioni</b>	1400079596
<b>ROZ - Altre relazioni</b>	1400079597
<b>ROZ - Altre relazioni</b>	1400079598
<b>ROZ - Altre relazioni</b>	1400079599
<b>ROZ - Altre relazioni</b>	1400079600
<b>ROZ - Altre relazioni</b>	1400079601
<b>ROZ - Altre relazioni</b>	1400079602
<b>ROZ - Altre relazioni</b>	1400079603
<b>ROZ - Altre relazioni</b>	1400079604
<b>ROZ - Altre relazioni</b>	1400079606
<b>ROZ - Altre relazioni</b>	1400079607
<b>ROZ - Altre relazioni</b>	1400079608
<b>ROZ - Altre relazioni</b>	1400079609
<b>ROZ - Altre relazioni</b>	1400079610
<b>ROZ - Altre relazioni</b>	1400079611
<b>ROZ - Altre relazioni</b>	1400079612
<b>ROZ - Altre relazioni</b>	1400079613
<b>ROZ - Altre relazioni</b>	1400079614
<b>ROZ - Altre relazioni</b>	1400079615
<b>ROZ - Altre relazioni</b>	1400079616
<b>ROZ - Altre relazioni</b>	1400079617
<b>ROZ - Altre relazioni</b>	1400079618
<b>ROZ - Altre relazioni</b>	1400079619
<b>ROZ - Altre relazioni</b>	1400079620
<b>ROZ - Altre relazioni</b>	1400079621
<b>ROZ - Altre relazioni</b>	1400079622
<b>ROZ - Altre relazioni</b>	1400079623
<b>ROZ - Altre relazioni</b>	1400079624
<b>ROZ - Altre relazioni</b>	1400079625
<b>ROZ - Altre relazioni</b>	1400079626
<b>ROZ - Altre relazioni</b>	1400079627
<b>ROZ - Altre relazioni</b>	1400079628

<b>ROZ - Altre relazioni</b>	1400079629
<b>ROZ - Altre relazioni</b>	1400079630
<b>ROZ - Altre relazioni</b>	1400079631
<b>ROZ - Altre relazioni</b>	1400079632
<b>ROZ - Altre relazioni</b>	1400079633
<b>ROZ - Altre relazioni</b>	1400079634
<b>ROZ - Altre relazioni</b>	1400079635
<b>ROZ - Altre relazioni</b>	1400079636
<b>ROZ - Altre relazioni</b>	1400079637
<b>ROZ - Altre relazioni</b>	1400079638
<b>ROZ - Altre relazioni</b>	1400079639
<b>ROZ - Altre relazioni</b>	1400079640
<b>ROZ - Altre relazioni</b>	1400079641
<b>ROZ - Altre relazioni</b>	1400079642
<b>ROZ - Altre relazioni</b>	1400079643
<b>ROZ - Altre relazioni</b>	1400079644
<b>ROZ - Altre relazioni</b>	1400079645
<b>ROZ - Altre relazioni</b>	1400079646
<b>ROZ - Altre relazioni</b>	1400079647
<b>ROZ - Altre relazioni</b>	1400079648
<b>ROZ - Altre relazioni</b>	1400079649
<b>ROZ - Altre relazioni</b>	1400079650
<b>ROZ - Altre relazioni</b>	1400079651
<b>ROZ - Altre relazioni</b>	1400079652
<b>ROZ - Altre relazioni</b>	1400079653
<b>ROZ - Altre relazioni</b>	1400079654
<b>ROZ - Altre relazioni</b>	1400079655
<b>ROZ - Altre relazioni</b>	1400079656
<b>ROZ - Altre relazioni</b>	1400079657
<b>ROZ - Altre relazioni</b>	1400079658
<b>ROZ - Altre relazioni</b>	1400079659
<b>ROZ - Altre relazioni</b>	1400079660
<b>ROZ - Altre relazioni</b>	1400079661
<b>ROZ - Altre relazioni</b>	1400079662
<b>ROZ - Altre relazioni</b>	1400079663
<b>ROZ - Altre relazioni</b>	1400079664
<b>ROZ - Altre relazioni</b>	1400079665
<b>ROZ - Altre relazioni</b>	1400079666
<b>ROZ - Altre relazioni</b>	1400079667
<b>ROZ - Altre relazioni</b>	1400079668
<b>ROZ - Altre relazioni</b>	1400079669
<b>ROZ - Altre relazioni</b>	1400079670

<b>ROZ - Altre relazioni</b>	1400079671
<b>ROZ - Altre relazioni</b>	1400079672
<b>ROZ - Altre relazioni</b>	1400079673
<b>ROZ - Altre relazioni</b>	1400079674
<b>ROZ - Altre relazioni</b>	1400079675
<b>ROZ - Altre relazioni</b>	1400079676
<b>ROZ - Altre relazioni</b>	1400079677
<b>ROZ - Altre relazioni</b>	1400079678
<b>ROZ - Altre relazioni</b>	1400079679
<b>ROZ - Altre relazioni</b>	1400079680
<b>ROZ - Altre relazioni</b>	1400079681
<b>ROZ - Altre relazioni</b>	1400079682
<b>ROZ - Altre relazioni</b>	1400079683
<b>ROZ - Altre relazioni</b>	1400079684
<b>ROZ - Altre relazioni</b>	1400079685
<b>ROZ - Altre relazioni</b>	1400079686
<b>ROZ - Altre relazioni</b>	1400079687
<b>ROZ - Altre relazioni</b>	1400079688
<b>ROZ - Altre relazioni</b>	1400079689
<b>ROZ - Altre relazioni</b>	1400079690
<b>ROZ - Altre relazioni</b>	1400079691
<b>ROZ - Altre relazioni</b>	1400079692
<b>ROZ - Altre relazioni</b>	1400079693
<b>ROZ - Altre relazioni</b>	1400079694
<b>ROZ - Altre relazioni</b>	1400079695
<b>ROZ - Altre relazioni</b>	1400079696
<b>ROZ - Altre relazioni</b>	1400079697
<b>ROZ - Altre relazioni</b>	1400079698-0
<b>ROZ - Altre relazioni</b>	1400079698-1
<b>ROZ - Altre relazioni</b>	1400079698-2
<b>ROZ - Altre relazioni</b>	1400079699
<b>ROZ - Altre relazioni</b>	1400079700
<b>ROZ - Altre relazioni</b>	1400079701
<b>ROZ - Altre relazioni</b>	1400079702
<b>ROZ - Altre relazioni</b>	1400079703
<b>ROZ - Altre relazioni</b>	1400079704
<b>ROZ - Altre relazioni</b>	1400079705
<b>ROZ - Altre relazioni</b>	1400079706
<b>ROZ - Altre relazioni</b>	1400079707
<b>ROZ - Altre relazioni</b>	1400079708
<b>ROZ - Altre relazioni</b>	1400079709
<b>ROZ - Altre relazioni</b>	1400079710

ROZ - Altre relazioni	1400079711
ROZ - Altre relazioni	1400079712
ROZ - Altre relazioni	1400079713
ROZ - Altre relazioni	1400079714
ROZ - Altre relazioni	1400079715
ROZ - Altre relazioni	1400079716
ROZ - Altre relazioni	1400079717
ROZ - Altre relazioni	1400080010

## OG - OGGETTO

### OGT - OGGETTO

OGTD - Definizione dipinto

OGTV - Identificazione pendant

### SGT - SOGGETTO

SGTI - Identificazione scena di battaglia

SGTT - Titolo Battaglia fra cavalieri e un arco

## LC - LOCALIZZAZIONE GEOGRAFICO-AMMINISTRATIVA

### PVC - LOCALIZZAZIONE GEOGRAFICO-AMMINISTRATIVA ATTUALE

PVCS - Stato ITALIA

PVCR - Regione Molise

PVCP - Provincia CB

PVCC - Comune Campobasso

PVCL - Località CAMPOBASSO

### LDC - COLLOCAZIONE SPECIFICA

LDCT - Tipologia palazzo

LDCQ - Qualificazione pubblico-privato

LDCN - Denominazione attuale Palazzo Pistilli

LDCC - Complesso di appartenenza Palazzo Pistilli-Polo Museale del Molise

LDCU - Indirizzo Salita San Bartolomeo, 18

LDCM - Denominazione raccolta Collezione Michele Praitano

LDCS - Specifiche piano terra, sala n. 1

## UB - UBICAZIONE E DATI PATRIMONIALI

STI - STIMA

## LA - ALTRE LOCALIZZAZIONI GEOGRAFICO-AMMINISTRATIVE

TCL - Tipo di localizzazione luogo di provenienza

### PRV - LOCALIZZAZIONE GEOGRAFICO-AMMINISTRATIVA

PRVS - Stato ITALIA

PRVR - Regione Molise

PRVP - Provincia CB

PRVC - Comune Campobasso

PRVL - Località CAMPOBASSO

**PRC - COLLOCAZIONE SPECIFICA**

<b>PRCT - Tipologia</b>	villa
<b>PRCQ - Qualificazione</b>	privata
<b>PRCD - Denominazione</b>	Villa Praitano
<b>PRCU - Denominazione spazio viabilistico</b>	Contrada Cese
<b>PRCM - Denominazione raccolta</b>	Collezione Michele Praitano
<b>PRCS - Specifiche</b>	salotto, parete con il camino

**PRD - DATA**

<b>PRDU - Data uscita</b>	2014/09/00
---------------------------	------------

**DT - CRONOLOGIA****DTZ - CRONOLOGIA GENERICA**

<b>DTZG - Secolo</b>	XVIII
----------------------	-------

**DTS - CRONOLOGIA SPECIFICA**

<b>DTSI - Da</b>	1700
<b>DTSV - Validità</b>	post
<b>DTSF - A</b>	1799
<b>DTSL - Validità</b>	ante
<b>DTM - Motivazione cronologia</b>	analisi stilistica

**AU - DEFINIZIONE CULTURALE****ATB - AMBITO CULTURALE**

<b>ATBD - Denominazione</b>	ambito italiano
<b>ATBR - Riferimento all'intervento</b>	esecutore
<b>ATBM - Motivazione dell'attribuzione</b>	analisi stilistica

**MT - DATI TECNICI**

<b>MTC - Materia e tecnica</b>	rame/ pittura a olio
--------------------------------	----------------------

**MIS - MISURE**

<b>MISU - Unità</b>	cm
<b>MISA - Altezza</b>	14
<b>MISL - Larghezza</b>	28
<b>MISV - Varie</b>	altezza con cornice cm 31
<b>MISV - Varie</b>	larghezza con cornice cm 57
<b>FRM - Formato</b>	rettangolare

**CO - CONSERVAZIONE****STC - STATO DI CONSERVAZIONE**

<b>STCC - Stato di conservazione</b>	buono
--------------------------------------	-------

**DA - DATI ANALITICI****DES - DESCRIZIONE**

<b>DESO - Indicazioni sull'oggetto</b>	Dipinto a olio su rame, di piccole dimensioni, raffigurante una battaglia fra cavalieri.
--	--

<b>DESI - Codifica Iconclass</b>	45 H 3
<b>DESS - Indicazioni sul soggetto</b>	Paesaggi. Architetture. Guerrieri. Armi. Animali: cavalli.
<b>NSC - Notizie storico-critiche</b>	L'opera è riferibile ad un autore che risente dell'influsso di "battaglisti" napoletani del Sei-Settecento, quali Coppola e Masturzo. Il dipinto appartiene alla collezione che Michele Praitano ha donato nel 2014 ai cittadini e ai visitatori del Molise. Il collezionista campobassano fu animato da una passione per l'arte intesa come passione civile; seguendo lo spirito dell'architetto Giuseppe Barone, il cui lascito fu all'origine del museo civico di Baranello e di suo zio Giuseppe Ottavio Eliseo che donò alla Biblioteca "P. Albino" di Campobasso il corpus grafico barocco di Paolo Saverio Di Zinno, Praitano intraprese iniziative tese a far sì che l'arte e la cultura fossero accessibili ai cittadini: con tenacia operò affinché l'intera collezione di Giuseppe Ottavio Eliseo fosse acquisita dalla Provincia di Campobasso nel 1996; attraverso l'associazionismo promosse la conoscenza dell'arte tra le nuove generazioni e il restauro del patrimonio artistico. Questa passione culturale e civile è culminata nel 2014 con l'atto attraverso cui ha deciso di destinare al pubblico la sua collezione, formata in oltre cinquant'anni di ricerca in Italia e all'estero.

## TU - CONDIZIONE GIURIDICA E VINCOLI

### ACQ - ACQUISIZIONE

<b>ACQT - Tipo acquisizione</b>	donazione
<b>ACQN - Nome</b>	Praitano Michele
<b>ACQD - Data acquisizione</b>	2014/06/23
<b>ACQL - Luogo acquisizione</b>	CB/ Campobasso

### CDG - CONDIZIONE GIURIDICA

<b>CDGG - Indicazione generica</b>	proprietà Stato
<b>CDGS - Indicazione specifica</b>	Segretariato Regionale del Ministero dei Beni e delle Attività Culturali e del Turismo per il Molise
<b>CDGS - Indicazione specifica</b>	Polo Museale del Molise
<b>CDGI - Indirizzo</b>	Salita San Bartolomeo, 10 - 86100 Campobasso

### NVC - PROVVEDIMENTI DI TUTELA

<b>NVCT - Tipo provvedimento</b>	DLgs n. 42/2004, art.13
<b>NVCE - Estremi provvedimento</b>	DDR 27/2011 - 2011/11/16

### ALN - MUTAMENTI TITOLARITA'/POSSESSO/DETENZIONE

<b>ALNT - Tipo evento</b>	donazione
<b>ALND - Data evento</b>	2014/06/23

## DO - FONTI E DOCUMENTI DI RIFERIMENTO

### FTA - DOCUMENTAZIONE FOTOGRAFICA

<b>FTAX - Genere</b>	documentazione allegata
<b>FTAP - Tipo</b>	fotografia digitale (file)
<b>FTAA - Autore</b>	Soprintendenza BSAE Molise
<b>FTAD - Data</b>	2011/00/00
<b>FTAE - Ente proprietario</b>	Soprintendenza BSAE Molise

<b>FTAN - Codice identificativo</b>	SBSAE CB 6031AS
<b>FTA - DOCUMENTAZIONE FOTOGRAFICA</b>	
<b>FTAX - Genere</b>	documentazione allegata
<b>FTAP - Tipo</b>	fotografia digitale (file)
<b>FTAA - Autore</b>	Soprintendenza BSAE Molise
<b>FTAD - Data</b>	2012/00/00
<b>FTAE - Ente proprietario</b>	Soprintendenza BSAE Molise
<b>FTAN - Codice identificativo</b>	Coll.PraitanoFA79605a
<b>FTA - DOCUMENTAZIONE FOTOGRAFICA</b>	
<b>FTAX - Genere</b>	documentazione allegata
<b>FTAP - Tipo</b>	fotografia digitale (file)
<b>FTAA - Autore</b>	Soprintendenza BSAE Molise
<b>FTAD - Data</b>	2012/00/00
<b>FTAE - Ente proprietario</b>	Soprintendenza BSAE Molise
<b>FTAN - Codice identificativo</b>	Coll.PraitanoFA79605b
<b>FNT - FONTI E DOCUMENTI</b>	
<b>FNTP - Tipo</b>	decreto di vincolo
<b>FNTA - Autore</b>	D. R. (a firma del dott. Gino Famiglietti)
<b>FNTT - Denominazione</b>	Dichiarazione di interesse culturale
<b>FNTD - Data</b>	2011/11/16
<b>FNTN - Nome archivio</b>	Archivio Direzione Regionale Beni Culturali Paesaggistici del Molise
<b>FNTS - Posizione</b>	n. 6/1
<b>FNTI - Codice identificativo</b>	CampobassoDA79605
<b>FNT - FONTI E DOCUMENTI</b>	
<b>FNTP - Tipo</b>	relazione storico artistica
<b>FNTA - Autore</b>	Ferrara, Daniele
<b>FNTT - Denominazione</b>	Relazione storico-artistica allegata al DDR 27/2011
<b>FNTD - Data</b>	2011/06/08
<b>FNTN - Nome archivio</b>	Archivio Direzione Regionale Beni Culturali Paesaggistici del Molise
<b>FNTS - Posizione</b>	n. 6/1
<b>FNTI - Codice identificativo</b>	CampobassoDA79605a
<b>BIB - BIBLIOGRAFIA</b>	
<b>BIBX - Genere</b>	bibliografia specifica
<b>BIBA - Autore</b>	Praitano M.
<b>BIBD - Anno di edizione</b>	1980
<b>BIBH - Sigla per citazione</b>	00005514
<b>BIB - BIBLIOGRAFIA</b>	
<b>BIBX - Genere</b>	bibliografia specifica
<b>BIBA - Autore</b>	Praitano Michele, Scotto di Vettimo Olga, Cicoira Marianna
<b>BIBD - Anno di edizione</b>	2013/00/00
<b>BIBH - Sigla per citazione</b>	S1710002
<b>BIBN - V., pp., nn.</b>	p. 84



**AD - ACCESSO AI DATI****ADS - SPECIFICHE DI ACCESSO AI DATI****ADSP - Profilo di accesso** 1**ADSM - Motivazione** scheda contenente dati liberamente accessibili**CM - COMPILAZIONE****CMP - COMPILAZIONE****CMPD - Data** 2011**CMPN - Nome** Cicoira Marianna**FUR - Funzionario responsabile** Ferrara Daniele**AGG - AGGIORNAMENTO - REVISIONE****AGGD - Data** 2016**AGGN - Nome** Carozza Michelangelo**AGGE - Ente** Soprintendenza Belle Arti e Paesaggio del Molise**AGGF - Funzionario responsabile** Benvenuto Cinthia**AGG - AGGIORNAMENTO - REVISIONE****AGGD - Data** 2021**AGGN - Nome** del Rosso, Anna**AGGR - Referente scientifico** Catalano, Dora**AGGF - Funzionario responsabile** Papa, Vincenzo