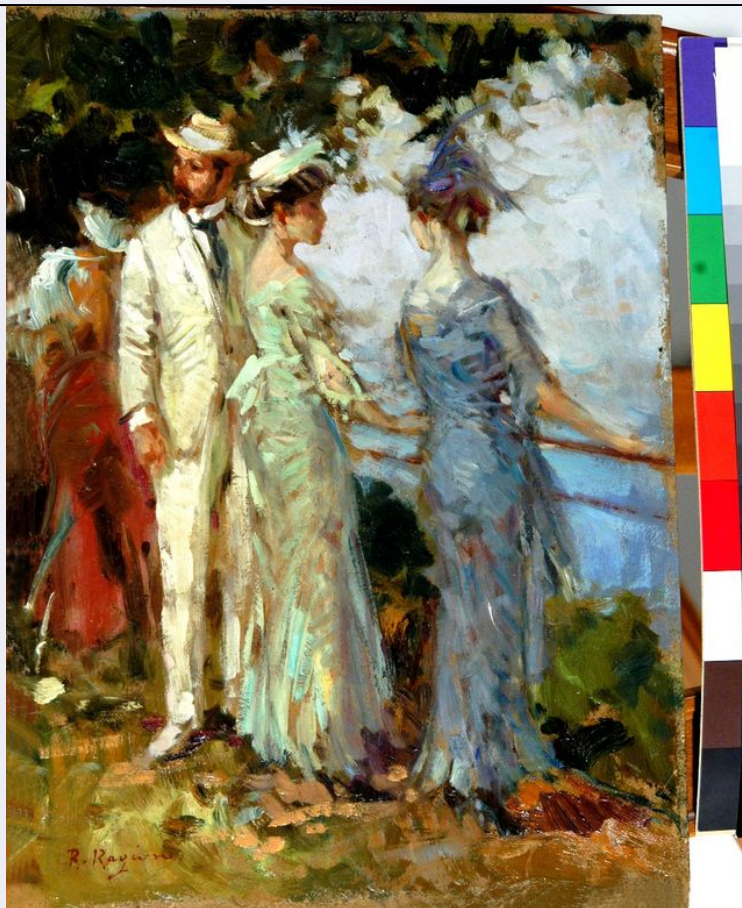


SCHEDA



CD - CODICI

TSK - Tipo Scheda	OA
LIR - Livello ricerca	P
NCT - CODICE UNIVOCO	
NCTR - Codice regione	14
NCTN - Numero catalogo generale	00079607
ESC - Ente schedatore	S248
ECP - Ente competente	S171

RV - RELAZIONI

RSE - RELAZIONI DIRETTE

RSER - Tipo relazione	luogo di collocazione/localizzazione
RSET - Tipo scheda	A
RSEC - Codice bene	1400076051
ROZ - Altre relazioni	1400079572
ROZ - Altre relazioni	1400079573
ROZ - Altre relazioni	1400079574
ROZ - Altre relazioni	1400079575
ROZ - Altre relazioni	1400079576
ROZ - Altre relazioni	1400079577
ROZ - Altre relazioni	1400079578
ROZ - Altre relazioni	1400079579

ROZ - Altre relazioni	1400079580
ROZ - Altre relazioni	1400079581
ROZ - Altre relazioni	1400079582
ROZ - Altre relazioni	1400079583
ROZ - Altre relazioni	1400079584
ROZ - Altre relazioni	1400079585
ROZ - Altre relazioni	1400079586
ROZ - Altre relazioni	1400079587
ROZ - Altre relazioni	1400079588
ROZ - Altre relazioni	1400079589
ROZ - Altre relazioni	1400079590
ROZ - Altre relazioni	1400079591
ROZ - Altre relazioni	1400079592
ROZ - Altre relazioni	1400079593
ROZ - Altre relazioni	1400079594
ROZ - Altre relazioni	1400079595
ROZ - Altre relazioni	1400079596
ROZ - Altre relazioni	1400079597
ROZ - Altre relazioni	1400079598
ROZ - Altre relazioni	1400079599
ROZ - Altre relazioni	1400079600
ROZ - Altre relazioni	1400079601
ROZ - Altre relazioni	1400079602
ROZ - Altre relazioni	1400079603
ROZ - Altre relazioni	1400079604
ROZ - Altre relazioni	1400079605
ROZ - Altre relazioni	1400079606
ROZ - Altre relazioni	1400079608
ROZ - Altre relazioni	1400079609
ROZ - Altre relazioni	1400079610
ROZ - Altre relazioni	1400079611
ROZ - Altre relazioni	1400079612
ROZ - Altre relazioni	1400079613
ROZ - Altre relazioni	1400079614
ROZ - Altre relazioni	1400079615
ROZ - Altre relazioni	1400079616
ROZ - Altre relazioni	1400079617
ROZ - Altre relazioni	1400079618
ROZ - Altre relazioni	1400079619
ROZ - Altre relazioni	1400079620
ROZ - Altre relazioni	1400079621
ROZ - Altre relazioni	1400079622

ROZ - Altre relazioni	1400079623
ROZ - Altre relazioni	1400079624
ROZ - Altre relazioni	1400079625
ROZ - Altre relazioni	1400079626
ROZ - Altre relazioni	1400079627
ROZ - Altre relazioni	1400079628
ROZ - Altre relazioni	1400079629
ROZ - Altre relazioni	1400079630
ROZ - Altre relazioni	1400079631
ROZ - Altre relazioni	1400079632
ROZ - Altre relazioni	1400079633
ROZ - Altre relazioni	1400079634
ROZ - Altre relazioni	1400079635
ROZ - Altre relazioni	1400079636
ROZ - Altre relazioni	1400079637
ROZ - Altre relazioni	1400079638
ROZ - Altre relazioni	1400079639
ROZ - Altre relazioni	1400079640
ROZ - Altre relazioni	1400079641
ROZ - Altre relazioni	1400079642
ROZ - Altre relazioni	1400079644
ROZ - Altre relazioni	1400079643
ROZ - Altre relazioni	1400079645
ROZ - Altre relazioni	1400079646
ROZ - Altre relazioni	1400079647
ROZ - Altre relazioni	1400079648
ROZ - Altre relazioni	1400079649
ROZ - Altre relazioni	1400079650
ROZ - Altre relazioni	1400079651
ROZ - Altre relazioni	1400079652
ROZ - Altre relazioni	1400079653
ROZ - Altre relazioni	1400079654
ROZ - Altre relazioni	1400079655
ROZ - Altre relazioni	1400079656
ROZ - Altre relazioni	1400079657
ROZ - Altre relazioni	1400079658
ROZ - Altre relazioni	1400079659
ROZ - Altre relazioni	1400079660
ROZ - Altre relazioni	1400079661
ROZ - Altre relazioni	1400079662
ROZ - Altre relazioni	1400079663
ROZ - Altre relazioni	1400079664

ROZ - Altre relazioni	1400079665
ROZ - Altre relazioni	1400079666
ROZ - Altre relazioni	1400079667
ROZ - Altre relazioni	1400079668
ROZ - Altre relazioni	1400079669
ROZ - Altre relazioni	1400079670
ROZ - Altre relazioni	1400079671
ROZ - Altre relazioni	1400079672
ROZ - Altre relazioni	1400079673
ROZ - Altre relazioni	1400079674
ROZ - Altre relazioni	1400079675
ROZ - Altre relazioni	1400079676
ROZ - Altre relazioni	1400079677
ROZ - Altre relazioni	1400079678
ROZ - Altre relazioni	1400079679
ROZ - Altre relazioni	1400079680
ROZ - Altre relazioni	1400079681
ROZ - Altre relazioni	1400079682
ROZ - Altre relazioni	1400079683
ROZ - Altre relazioni	1400079684
ROZ - Altre relazioni	1400079685
ROZ - Altre relazioni	1400079686
ROZ - Altre relazioni	1400079687
ROZ - Altre relazioni	1400079688
ROZ - Altre relazioni	1400079689
ROZ - Altre relazioni	1400079690
ROZ - Altre relazioni	1400079691
ROZ - Altre relazioni	1400079692
ROZ - Altre relazioni	1400079693
ROZ - Altre relazioni	1400079694
ROZ - Altre relazioni	1400079695
ROZ - Altre relazioni	1400079696
ROZ - Altre relazioni	1400079697
ROZ - Altre relazioni	1400079698-0
ROZ - Altre relazioni	1400079698-1
ROZ - Altre relazioni	1400079698-2
ROZ - Altre relazioni	1400079699
ROZ - Altre relazioni	1400079700
ROZ - Altre relazioni	1400079701
ROZ - Altre relazioni	1400079702
ROZ - Altre relazioni	1400079703
ROZ - Altre relazioni	1400079704

ROZ - Altre relazioni	1400079705
ROZ - Altre relazioni	1400079706
ROZ - Altre relazioni	1400079707
ROZ - Altre relazioni	1400079708
ROZ - Altre relazioni	1400079709
ROZ - Altre relazioni	1400079710
ROZ - Altre relazioni	1400079711
ROZ - Altre relazioni	1400079712
ROZ - Altre relazioni	1400079713
ROZ - Altre relazioni	1400079714
ROZ - Altre relazioni	1400079715
ROZ - Altre relazioni	1400079716
ROZ - Altre relazioni	1400079717
ROZ - Altre relazioni	1400080010

OG - OGGETTO

OGT - OGGETTO

OGTD - Definizione dipinto

SGT - SOGGETTO

SGTI - Identificazione figure femminili

SGTT - Titolo Donne al Parco Monsourt

LC - LOCALIZZAZIONE GEOGRAFICO-AMMINISTRATIVA

PVC - LOCALIZZAZIONE GEOGRAFICO-AMMINISTRATIVA ATTUALE

PVCS - Stato ITALIA

PVCR - Regione Molise

PVCP - Provincia CB

PVCC - Comune Campobasso

PVCL - Località CAMPOBASSO

LDC - COLLOCAZIONE SPECIFICA

LDCT - Tipologia palazzo

LDCQ - Qualificazione pubblico-privato

LDCN - Denominazione attuale Palazzo Pistilli

LDCC - Complesso di appartenenza Palazzo Pistilli-Polo Museale del Molise

LDCU - Indirizzo Salita San Bartolomeo, 18

LDCM - Denominazione raccolta Collezione Michele Praitano

LDCS - Specifiche piano primo, sala n. 2

UB - UBICAZIONE E DATI PATRIMONIALI

STI - STIMA

LA - ALTRE LOCALIZZAZIONI GEOGRAFICO-AMMINISTRATIVE

TCL - Tipo di localizzazione luogo di provenienza

PRV - LOCALIZZAZIONE GEOGRAFICO-AMMINISTRATIVA

PRVS - Stato	ITALIA
PRVR - Regione	Molise
PRVP - Provincia	CB
PRVC - Comune	Campobasso
PRVL - Località	CAMPOBASSO
PRC - COLLOCAZIONE SPECIFICA	
PRCT - Tipologia	villa
PRCQ - Qualificazione	privata
PRCD - Denominazione	Villa Praitano
PRCU - Denominazione spazio viabilistico	Contrada Cese
PRCM - Denominazione raccolta	Collezione Michele Praitano
PRCS - Specifiche	salotto, parete con il camino
PRD - DATA	
PRDU - Data uscita	2012/05/2012
DT - CRONOLOGIA	
DTZ - CRONOLOGIA GENERICA	
DTZG - Secolo	XX
DTZS - Frazione di secolo	inizio
DTS - CRONOLOGIA SPECIFICA	
DTSI - Da	1900
DTSV - Validità	post
DTSF - A	1910
DTSL - Validità	ante
DTM - Motivazione cronologia	documentazione
AU - DEFINIZIONE CULTURALE	
AUT - AUTORE	
AUTM - Motivazione dell'attribuzione	firma
AUTN - Nome scelto	Ragione Raffaele
AUTA - Dati anagrafici	1851/ 1919
AUTH - Sigla per citazione	00004323
MT - DATI TECNICI	
MTC - Materia e tecnica	cartone/ pittura a olio
MIS - MISURE	
MISU - Unità	cm
MISA - Altezza	37
MISL - Larghezza	27.5
MISV - Varie	altezza con cornice cm 59
MISV - Varie	larghezza con cornice cm 48.5
CO - CONSERVAZIONE	
STC - STATO DI CONSERVAZIONE	

STCC - Stato di conservazione	buono
DA - DATI ANALITICI	
DES - DESCRIZIONE	
DESO - Indicazioni sull'oggetto	Dipinto a olio su cartone, di formato rettangolare, raffigurante due giovani donne al parco parigino di Monceau, in compagnia di un elegante signore in abito bianco; altre figure si intravedono sullo sfondo.
DESI - Codifica Iconclass	31 AA : 31 A : 25 I 13
DESS - Indicazioni sul soggetto	Figure femminili. Figure maschili. Paesaggi: parco. Laghi.
ISR - ISCRIZIONI	
ISRC - Classe di appartenenza	documentaria
ISRL - Lingua	italiano
ISRS - Tecnica di scrittura	a pennello rosso
ISRT - Tipo di caratteri	corsivo maiuscolo/ corsivo minuscolo
ISRP - Posizione	in basso a sinistra
ISRI - Trascrizione	R. Ragione
NSC - Notizie storico-critiche	Ricorre nel dipinto l'ideale guida diagonale della scena, metodo compositivo frequentemente utilizzato da Ragione nelle sue opere. Si nota anche la ricerca del contrasto chiaroscurale, evidente qui nella figura maschile che risalta rispetto alla vegetazione retrostante: un elemento questo proveniente dalla formazione del pittore presso la scuola realistica di Morelli e di altri pittori napoletani. Le sottili vibrazioni cromatiche e luministiche rese dall'artista, suggeriscono l'ariosità e la luce dell'atmosfera. Il dipinto, databile agli inizi del Novecento, appartiene alla collezione che Michele Praitano ha donato nel 2014 ai cittadini e ai visitatori del Molise. Il collezionista campobassano fu animato da una passione per l'arte intesa come passione civile; seguendo lo spirito dell'architetto Giuseppe Barone, il cui lascito fu all'origine del museo civico di Baranello e di suo zio Giuseppe Ottavio Eliseo che donò alla Biblioteca "P. Albino" di Campobasso il corpus grafico barocco di Paolo Saverio Di Zinno, Praitano intraprese iniziative tese a far sì che l'arte e la cultura fossero accessibili ai cittadini: con tenacia operò affinché l'intera collezione di Giuseppe Ottavio Eliseo fosse acquisita dalla Provincia di Campobasso nel 1996; attraverso l'associazionismo promosse la conoscenza dell'arte tra le nuove generazioni e il restauro del patrimonio artistico. Questa passione culturale e civile è culminata nel 2014 con l'atto attraverso cui ha deciso di destinare al pubblico la sua collezione, formata in oltre cinquant'anni di ricerca in Italia e all'estero.
TU - CONDIZIONE GIURIDICA E VINCOLI	
ACQ - ACQUISIZIONE	
ACQT - Tipo acquisizione	donazione
ACQN - Nome	Praitano Michele
ACQD - Data acquisizione	2014/06/23
ACQL - Luogo acquisizione	CB/ Campobasso
CDG - CONDIZIONE GIURIDICA	
CDGG - Indicazione	

generica	proprietà Stato
CDGS - Indicazione specifica	Segretariato Regionale del Ministero dei Beni e delle Attività Culturali e del Turismo per il Molise
CDGS - Indicazione specifica	Polo Museale del Molise
CDGI - Indirizzo	Salita San Bartolomeo, 10 - 86100 Campobasso
NVC - PROVVEDIMENTI DI TUTELA	
NVCT - Tipo provvedimento	DLgs n. 42/2004, art.13
NVCE - Estremi provvedimento	DDR 27/2011 - 2011/11/16
ALN - MUTAMENTI TITOLARITA'/POSSESSO/DETENZIONE	
ALNT - Tipo evento	donazione
ALND - Data evento	2014/06/23
DO - FONTI E DOCUMENTI DI RIFERIMENTO	
FTA - DOCUMENTAZIONE FOTOGRAFICA	
FTAX - Genere	documentazione allegata
FTAP - Tipo	fotografia digitale
FTAA - Autore	Soprintendenza BSAE Molise
FTAD - Data	2011/00/00
FTAE - Ente proprietario	Soprintendenza BSAE Molise
FTAN - Codice identificativo	SBSAE CB 6033AS
FTA - DOCUMENTAZIONE FOTOGRAFICA	
FTAX - Genere	documentazione allegata
FTAP - Tipo	fotografia digitale (file)
FTAA - Autore	Soprintendenza BSAE Molise
FTAD - Data	2012/00/00
FTAE - Ente proprietario	Soprintendenza BSAE Molise
FTAN - Codice identificativo	Coll.PraitanoFA79607a
FNT - FONTI E DOCUMENTI	
FNTP - Tipo	decreto di vincolo
FNTA - Autore	D. R. (a firma del dott. Gino Famiglietti)
FNTT - Denominazione	Dichiarazione di interesse culturale
FNTD - Data	2011/11/16
FNTN - Nome archivio	Archivio Direzione Regionale Beni Culturali Paesaggistici del Molise
FNTS - Posizione	n. 6/1
FNTI - Codice identificativo	CampobassoDA79607
FNT - FONTI E DOCUMENTI	
FNTP - Tipo	relazione storico artistica
FNTA - Autore	Ferrara, Daniele
FNTT - Denominazione	Relazione storico-artistica allegata al DDR 27/2011
FNTD - Data	2011/06/08
FNTN - Nome archivio	Archivio Direzione Regionale Beni Culturali Paesaggistici del Molise
FNTS - Posizione	n. 6/1

FNTI - Codice identificativo	CampobassoDA79607a
BIB - BIBLIOGRAFIA	
BIBX - Genere	bibliografia specifica
BIBA - Autore	Praitano M.
BIBD - Anno di edizione	1980
BIBH - Sigla per citazione	00005514
BIB - BIBLIOGRAFIA	
BIBX - Genere	bibliografia specifica
BIBA - Autore	Praitano Michele, Scotto di Vettimo Olga, Cicoira Marianna
BIBD - Anno di edizione	2013/00/00
BIBH - Sigla per citazione	S1710002
BIBN - V., pp., nn.	p. 129
MST - MOSTRE	
MSTT - Titolo	I Colori delle Emozioni. Il collezionismo di Giuseppe Ottavio Eliseo e Michele Praitano per Campobasso e il Molise
MSTL - Luogo	Campobasso, Palazzo Pistilli
MSTD - Data	2012-2014
AD - ACCESSO AI DATI	
ADS - SPECIFICHE DI ACCESSO AI DATI	
ADSP - Profilo di accesso	1
ADSM - Motivazione	scheda contenente dati liberamente accessibili
CM - COMPILAZIONE	
CMP - COMPILAZIONE	
CMPD - Data	2011
CMPN - Nome	Cicoira Marianna
FUR - Funzionario responsabile	Ferrara Daniele
AGG - AGGIORNAMENTO - REVISIONE	
AGGD - Data	2016
AGGN - Nome	Carozza Michelangelo
AGGE - Ente	Soprintendenza Belle Arti e Paesaggio del Molise
AGGF - Funzionario responsabile	Benvenuto Cinthia
AGG - AGGIORNAMENTO - REVISIONE	
AGGD - Data	2021
AGGN - Nome	del Rosso, Anna
AGGR - Referente scientifico	Catalano, Dora
AGGF - Funzionario responsabile	Papa, Vincenzo