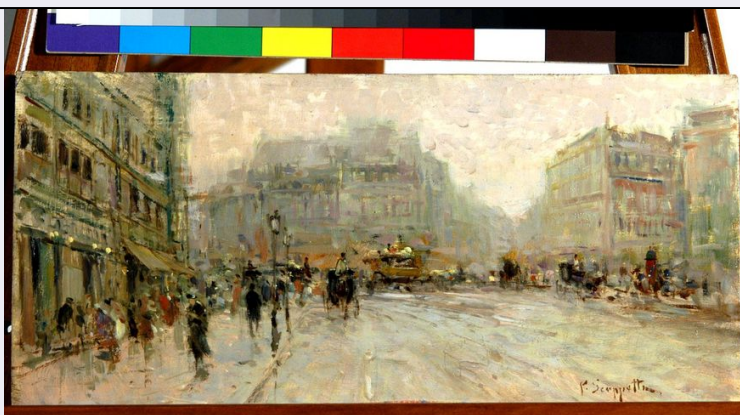


# SCHEDA



## CD - CODICI

TSK - Tipo Scheda OA

LIR - Livello ricerca P

### NCT - CODICE UNIVOCO

NCTR - Codice regione 14

NCTN - Numero catalogo generale 00079609

ESC - Ente schedatore S248

ECP - Ente competente S171

## RV - RELAZIONI

### RSE - RELAZIONI DIRETTE

RSER - Tipo relazione luogo di collocazione/localizzazione

RSET - Tipo scheda A

RSEC - Codice bene 1400076051

ROZ - Altre relazioni 1400079572

ROZ - Altre relazioni 1400079573

ROZ - Altre relazioni 1400079574

ROZ - Altre relazioni 1400079575

ROZ - Altre relazioni 1400079576

ROZ - Altre relazioni 1400079577

ROZ - Altre relazioni 1400079578

ROZ - Altre relazioni 1400079579

ROZ - Altre relazioni 1400079580

ROZ - Altre relazioni 1400079581

ROZ - Altre relazioni 1400079582

ROZ - Altre relazioni 1400079583

ROZ - Altre relazioni 1400079584

ROZ - Altre relazioni 1400079585

ROZ - Altre relazioni 1400079586

ROZ - Altre relazioni 1400079587

ROZ - Altre relazioni 1400079588

ROZ - Altre relazioni 1400079589

<b>ROZ - Altre relazioni</b>	1400079590
<b>ROZ - Altre relazioni</b>	1400079591
<b>ROZ - Altre relazioni</b>	1400079592
<b>ROZ - Altre relazioni</b>	1400079593
<b>ROZ - Altre relazioni</b>	1400079594
<b>ROZ - Altre relazioni</b>	1400079595
<b>ROZ - Altre relazioni</b>	1400079596
<b>ROZ - Altre relazioni</b>	1400079597
<b>ROZ - Altre relazioni</b>	1400079598
<b>ROZ - Altre relazioni</b>	1400079599
<b>ROZ - Altre relazioni</b>	1400079600
<b>ROZ - Altre relazioni</b>	1400079601
<b>ROZ - Altre relazioni</b>	1400079602
<b>ROZ - Altre relazioni</b>	1400079603
<b>ROZ - Altre relazioni</b>	1400079604
<b>ROZ - Altre relazioni</b>	1400079605
<b>ROZ - Altre relazioni</b>	1400079606
<b>ROZ - Altre relazioni</b>	1400079607
<b>ROZ - Altre relazioni</b>	1400079608
<b>ROZ - Altre relazioni</b>	1400079610
<b>ROZ - Altre relazioni</b>	1400079611
<b>ROZ - Altre relazioni</b>	1400079612
<b>ROZ - Altre relazioni</b>	1400079613
<b>ROZ - Altre relazioni</b>	1400079614
<b>ROZ - Altre relazioni</b>	1400079615
<b>ROZ - Altre relazioni</b>	1400079616
<b>ROZ - Altre relazioni</b>	1400079617
<b>ROZ - Altre relazioni</b>	1400079618
<b>ROZ - Altre relazioni</b>	1400079619
<b>ROZ - Altre relazioni</b>	1400079620
<b>ROZ - Altre relazioni</b>	1400079621
<b>ROZ - Altre relazioni</b>	1400079622
<b>ROZ - Altre relazioni</b>	1400079623
<b>ROZ - Altre relazioni</b>	1400079624
<b>ROZ - Altre relazioni</b>	1400079625
<b>ROZ - Altre relazioni</b>	1400079626
<b>ROZ - Altre relazioni</b>	1400079627
<b>ROZ - Altre relazioni</b>	1400079628
<b>ROZ - Altre relazioni</b>	1400079629
<b>ROZ - Altre relazioni</b>	1400079630
<b>ROZ - Altre relazioni</b>	1400079631
<b>ROZ - Altre relazioni</b>	1400079632

<b>ROZ - Altre relazioni</b>	1400079633
<b>ROZ - Altre relazioni</b>	1400079634
<b>ROZ - Altre relazioni</b>	1400079635
<b>ROZ - Altre relazioni</b>	1400079636
<b>ROZ - Altre relazioni</b>	1400079637
<b>ROZ - Altre relazioni</b>	1400079638
<b>ROZ - Altre relazioni</b>	1400079639
<b>ROZ - Altre relazioni</b>	1400079640
<b>ROZ - Altre relazioni</b>	1400079641
<b>ROZ - Altre relazioni</b>	1400079642
<b>ROZ - Altre relazioni</b>	1400079643
<b>ROZ - Altre relazioni</b>	1400079644
<b>ROZ - Altre relazioni</b>	1400079645
<b>ROZ - Altre relazioni</b>	1400079646
<b>ROZ - Altre relazioni</b>	1400079647
<b>ROZ - Altre relazioni</b>	1400079648
<b>ROZ - Altre relazioni</b>	1400079649
<b>ROZ - Altre relazioni</b>	1400079650
<b>ROZ - Altre relazioni</b>	1400079651
<b>ROZ - Altre relazioni</b>	1400079652
<b>ROZ - Altre relazioni</b>	1400079653
<b>ROZ - Altre relazioni</b>	1400079654
<b>ROZ - Altre relazioni</b>	1400079655
<b>ROZ - Altre relazioni</b>	1400079656
<b>ROZ - Altre relazioni</b>	1400079657
<b>ROZ - Altre relazioni</b>	1400079658
<b>ROZ - Altre relazioni</b>	1400079659
<b>ROZ - Altre relazioni</b>	1400079660
<b>ROZ - Altre relazioni</b>	1400079661
<b>ROZ - Altre relazioni</b>	1400079662
<b>ROZ - Altre relazioni</b>	1400079663
<b>ROZ - Altre relazioni</b>	1400079664
<b>ROZ - Altre relazioni</b>	1400079665
<b>ROZ - Altre relazioni</b>	1400079666
<b>ROZ - Altre relazioni</b>	1400079667
<b>ROZ - Altre relazioni</b>	1400079668
<b>ROZ - Altre relazioni</b>	1400079669
<b>ROZ - Altre relazioni</b>	1400079670
<b>ROZ - Altre relazioni</b>	1400079671
<b>ROZ - Altre relazioni</b>	1400079672
<b>ROZ - Altre relazioni</b>	1400079673
<b>ROZ - Altre relazioni</b>	1400079674

<b>ROZ - Altre relazioni</b>	1400079675
<b>ROZ - Altre relazioni</b>	1400079676
<b>ROZ - Altre relazioni</b>	1400079677
<b>ROZ - Altre relazioni</b>	1400079678
<b>ROZ - Altre relazioni</b>	1400079679
<b>ROZ - Altre relazioni</b>	1400079680
<b>ROZ - Altre relazioni</b>	1400079681
<b>ROZ - Altre relazioni</b>	1400079682
<b>ROZ - Altre relazioni</b>	1400079683
<b>ROZ - Altre relazioni</b>	1400079684
<b>ROZ - Altre relazioni</b>	1400079685
<b>ROZ - Altre relazioni</b>	1400079686
<b>ROZ - Altre relazioni</b>	1400079687
<b>ROZ - Altre relazioni</b>	1400079688
<b>ROZ - Altre relazioni</b>	1400079689
<b>ROZ - Altre relazioni</b>	1400079690
<b>ROZ - Altre relazioni</b>	1400079691
<b>ROZ - Altre relazioni</b>	1400079692
<b>ROZ - Altre relazioni</b>	1400079693
<b>ROZ - Altre relazioni</b>	1400079694
<b>ROZ - Altre relazioni</b>	1400079695
<b>ROZ - Altre relazioni</b>	1400079696
<b>ROZ - Altre relazioni</b>	1400079697
<b>ROZ - Altre relazioni</b>	1400079698-0
<b>ROZ - Altre relazioni</b>	1400079698-1
<b>ROZ - Altre relazioni</b>	1400079698-2
<b>ROZ - Altre relazioni</b>	1400079699
<b>ROZ - Altre relazioni</b>	1400079700
<b>ROZ - Altre relazioni</b>	1400079701
<b>ROZ - Altre relazioni</b>	1400079702
<b>ROZ - Altre relazioni</b>	1400079703
<b>ROZ - Altre relazioni</b>	1400079704
<b>ROZ - Altre relazioni</b>	1400079705
<b>ROZ - Altre relazioni</b>	1400079706
<b>ROZ - Altre relazioni</b>	1400079707
<b>ROZ - Altre relazioni</b>	1400079708
<b>ROZ - Altre relazioni</b>	1400079709
<b>ROZ - Altre relazioni</b>	1400079710
<b>ROZ - Altre relazioni</b>	1400079711
<b>ROZ - Altre relazioni</b>	1400079712
<b>ROZ - Altre relazioni</b>	1400079713
<b>ROZ - Altre relazioni</b>	1400079714

<b>ROZ - Altre relazioni</b>	1400079715
<b>ROZ - Altre relazioni</b>	1400079716
<b>ROZ - Altre relazioni</b>	1400079717
<b>ROZ - Altre relazioni</b>	1400080010

## **OG - OGGETTO**

### **OGT - OGGETTO**

**OGTD - Definizione** dipinto

### **SGT - SOGGETTO**

**SGTI - Identificazione** veduta di città

**SGTT - Titolo** Piazza di Parigi

## **LC - LOCALIZZAZIONE GEOGRAFICO-AMMINISTRATIVA**

### **PVC - LOCALIZZAZIONE GEOGRAFICO-AMMINISTRATIVA ATTUALE**

**PVCS - Stato** ITALIA

**PVCR - Regione** Molise

**PVCP - Provincia** CB

**PVCC - Comune** Campobasso

**PVCL - Località** CAMPOBASSO

### **LDC - COLLOCAZIONE SPECIFICA**

**LDCT - Tipologia** palazzo

**LDCQ - Qualificazione** pubblico-privato

**LDCN - Denominazione attuale** Palazzo Pistilli

**LDCC - Complesso di appartenenza** Palazzo Pistilli-Polo Museale del Molise

**LDCU - Indirizzo** Salita San Bartolomeo, 18

**LDCM - Denominazione raccolta** Collezione Michele Praitano

**LDCS - Specifiche** piano primo, sala n. 2

## **UB - UBICAZIONE E DATI PATRIMONIALI**

**STI - STIMA**

## **LA - ALTRE LOCALIZZAZIONI GEOGRAFICO-AMMINISTRATIVE**

**TCL - Tipo di localizzazione** luogo di provenienza

### **PRV - LOCALIZZAZIONE GEOGRAFICO-AMMINISTRATIVA**

**PRVS - Stato** ITALIA

**PRVR - Regione** Molise

**PRVP - Provincia** CB

**PRVC - Comune** Campobasso

**PRVL - Località** CAMPOBASSO

### **PRC - COLLOCAZIONE SPECIFICA**

**PRCT - Tipologia** villa

**PRCQ - Qualificazione** privata

**PRCD - Denominazione** Villa Praitano

**PRCU - Denominazione**

<b>spazio viabilistico</b>	Contrada Cese
<b>PRCM - Denominazione raccolta</b>	Collezione Michele Praitano
<b>PRCS - Specifiche</b>	salotto, parete con il camino
<b>PRD - DATA</b>	
<b>PRDU - Data uscita</b>	2014/09/00
<b>DT - CRONOLOGIA</b>	
<b>DTZ - CRONOLOGIA GENERICA</b>	
<b>DTZG - Secolo</b>	XX
<b>DTZS - Frazione di secolo</b>	inizio
<b>DTS - CRONOLOGIA SPECIFICA</b>	
<b>DTSI - Da</b>	1900
<b>DTSV - Validità</b>	post
<b>DTSF - A</b>	1910
<b>DTSL - Validità</b>	ante
<b>DTM - Motivazione cronologia</b>	documentazione
<b>AU - DEFINIZIONE CULTURALE</b>	
<b>AUT - AUTORE</b>	
<b>AUTM - Motivazione dell'attribuzione</b>	firma
<b>AUTN - Nome scelto</b>	Scoppetta Pietro
<b>AUTA - Dati anagrafici</b>	1863/ 1920
<b>AUTH - Sigla per citazione</b>	00004324
<b>MT - DATI TECNICI</b>	
<b>MTC - Materia e tecnica</b>	compensato/ pittura a olio
<b>MIS - MISURE</b>	
<b>MISU - Unità</b>	cm
<b>MISA - Altezza</b>	17.5
<b>MISL - Larghezza</b>	38.5
<b>MISV - Varie</b>	altezza con cornice cm 38
<b>MISV - Varie</b>	larghezza con cornice cm 60
<b>FRM - Formato</b>	rettangolare
<b>CO - CONSERVAZIONE</b>	
<b>STC - STATO DI CONSERVAZIONE</b>	
<b>STCC - Stato di conservazione</b>	buono
<b>DA - DATI ANALITICI</b>	
<b>DES - DESCRIZIONE</b>	
<b>DESO - Indicazioni sull'oggetto</b>	Dipinto a olio su compensato raffigurante una piazza parigina.
<b>DESI - Codifica Iconclass</b>	25 I 14 4
<b>DESS - Indicazioni sul soggetto</b>	Vedute: piazza di Parigi. Figure maschili. Figure femminili. Mezzi di trasporto: carrozze.
<b>ISR - ISCRIZIONI</b>	

<b>ISRC - Classe di appartenenza</b>	documentaria
<b>ISRL - Lingua</b>	italiano
<b>ISRS - Tecnica di scrittura</b>	a pennello
<b>ISRT - Tipo di caratteri</b>	corsivo maiuscolo/ corsivo minuscolo
<b>ISRP - Posizione</b>	in basso a destra
<b>ISRI - Trascrizione</b>	P. Scoppetta
<b>NSC - Notizie storico-critiche</b>	<p>Il dipinto si caratterizza per una composizione dal taglio orizzontale, in cui l'impostazione prospettica è sostanzialmente stravolta dalla vibrazione del colore, steso con tratti brevi e rapidi che rendono efficacemente il brulicare del traffico e dei passanti. La tonalità dominante è chiara per suggerire la luce di un pomeriggio invernale, ed essa si fonde con le cromie evanescenti degli edifici e degli altri elementi che compongono la scena. L'opera appartiene alla collezione che Michele Praitano ha donato nel 2014 ai cittadini e ai visitatori del Molise. Il collezionista campobassano fu animato da una passione per l'arte intesa come passione civile; seguendo lo spirito dell'architetto Giuseppe Barone, il cui lascito fu all'origine del museo civico di Baranello e di suo zio Giuseppe Ottavio Eliseo che donò alla Biblioteca "P. Albino" di Campobasso il corpus grafico barocco di Paolo Saverio Di Zinno, Praitano intraprese iniziative tese a far sì che l'arte e la cultura fossero accessibili ai cittadini: con tenacia operò affinché l'intera collezione di Giuseppe Ottavio Eliseo fosse acquisita dalla Provincia di Campobasso nel 1996; attraverso l'associazionismo promosse la conoscenza dell'arte tra le nuove generazioni e il restauro del patrimonio artistico. Questa passione culturale e civile è culminata nel 2014 con l'atto attraverso cui ha deciso di destinare al pubblico la sua collezione, formata in oltre cinquant'anni di ricerca in Italia e all'estero.</p>

## TU - CONDIZIONE GIURIDICA E VINCOLI

### ACQ - ACQUISIZIONE

<b>ACQT - Tipo acquisizione</b>	donazione
<b>ACQN - Nome</b>	Praitano Michele
<b>ACQD - Data acquisizione</b>	2014/06/23
<b>ACQL - Luogo acquisizione</b>	CB/ Campobasso

### CDG - CONDIZIONE GIURIDICA

<b>CDGG - Indicazione generica</b>	proprietà Stato
<b>CDGS - Indicazione specifica</b>	Segretariato Regionale del Ministero dei Beni e delle Attività Culturali e del Turismo per il Molise
<b>CDGS - Indicazione specifica</b>	Polo Museale del Molise
<b>CDGI - Indirizzo</b>	Salita San Bartolomeo, 10 - 86100 Campobasso

### NVC - PROVVEDIMENTI DI TUTELA

<b>NVCT - Tipo provvedimento</b>	DLgs n. 42/2004, art.13
<b>NVCE - Estremi provvedimento</b>	DDR 27/2011 - 2011/11/16

### ALN - MUTAMENTI TITOLARITA'/POSSESSO/DETENZIONE

<b>ALNT - Tipo evento</b>	donazione
---------------------------	-----------



ALND - Data evento	2014/06/23
--------------------	------------

## DO - FONTI E DOCUMENTI DI RIFERIMENTO

### FTA - DOCUMENTAZIONE FOTOGRAFICA

FTAX - Genere	documentazione allegata
FTAP - Tipo	fotografia digitale
FTAA - Autore	Soprintendenza BSAE Molise
FTAD - Data	2011/00/00
FTAE - Ente proprietario	Soprintendenza BSAE Molise
FTAN - Codice identificativo	SBSAE CB 6035AS

### FNT - FONTI E DOCUMENTI

FNTP - Tipo	decreto di vincolo
FNTA - Autore	D. R. (a firma del dott. Gino Famiglietti)
FNTT - Denominazione	Dichiarazione di interesse culturale
FNTD - Data	2011/11/16
FNTN - Nome archivio	Archivio Direzione Regionale Beni Culturali Paesaggistici del Molise
FNTS - Posizione	n. 6/1
FNTI - Codice identificativo	CampobassoDA79609

### FNT - FONTI E DOCUMENTI

FNTP - Tipo	relazione storico artistica
FNTA - Autore	Ferrara, Daniele
FNTT - Denominazione	Relazione storico-artistica allegata al DDR 27/2011
FNTD - Data	2011/06/08
FNTN - Nome archivio	Archivio Direzione Regionale Beni Culturali Paesaggistici del Molise
FNTS - Posizione	n. 6/1
FNTI - Codice identificativo	CampobassoDA79609a

### BIB - BIBLIOGRAFIA

BIBX - Genere	bibliografia di confronto
BIBA - Autore	Savoia E., Bosi S.
BIBD - Anno di edizione	2010
BIBH - Sigla per citazione	00005517
BIBN - V., pp., nn.	pp. 94-97

### BIB - BIBLIOGRAFIA

BIBX - Genere	bibliografia specifica
BIBA - Autore	Praitano M.
BIBD - Anno di edizione	1980
BIBH - Sigla per citazione	00005514

### BIB - BIBLIOGRAFIA

BIBX - Genere	bibliografia specifica
BIBA - Autore	Praitano Michele, Scotto di Vettimo Olga, Cicoira Marianna
BIBD - Anno di edizione	2013/00/00
BIBH - Sigla per citazione	S1710002
BIBN - V., pp., nn.	p. 132



**AD - ACCESSO AI DATI****ADS - SPECIFICHE DI ACCESSO AI DATI****ADSP - Profilo di accesso**

1

**ADSM - Motivazione**

scheda contenente dati liberamente accessibili

**CM - COMPILAZIONE****CMP - COMPILAZIONE****CMPD - Data**

2011

**CMPN - Nome**

Cicoira Marianna

**FUR - Funzionario responsabile**

Ferrara Daniele

**AGG - AGGIORNAMENTO - REVISIONE****AGGD - Data**

2016

**AGGN - Nome**

Carozza Michelangelo

**AGGE - Ente**

Soprintendenza Belle Arti e Paesaggio del Molise

**AGGF - Funzionario responsabile**

Benvenuto Cinthia

**AGG - AGGIORNAMENTO - REVISIONE****AGGD - Data**

2021

**AGGN - Nome**

del Rosso, Anna

**AGGR - Referente scientifico**

Catalano, Dora

**AGGF - Funzionario responsabile**

Papa, Vincenzo