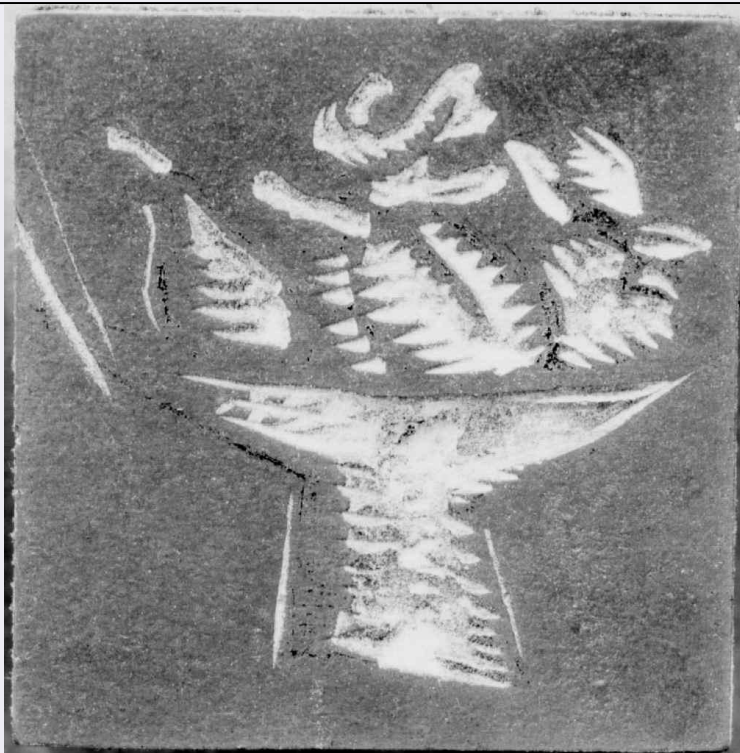


SCHEDA



CD - CODICI

| | |
|--|----------|
| TSK - Tipo Scheda | OA |
| LIR - Livello ricerca | P |
| NCT - CODICE UNIVOCO | |
| NCTR - Codice regione | 14 |
| NCTN - Numero catalogo generale | 00079610 |
| ESC - Ente schedatore | S248 |
| ECP - Ente competente | S171 |

RV - RELAZIONI

RSE - RELAZIONI DIRETTE

| | |
|------------------------------|--------------------------------------|
| RSER - Tipo relazione | luogo di collocazione/localizzazione |
| RSET - Tipo scheda | A |
| RSEC - Codice bene | 1400076051 |
| ROZ - Altre relazioni | 1400079572 |
| ROZ - Altre relazioni | 1400079573 |
| ROZ - Altre relazioni | 1400079574 |
| ROZ - Altre relazioni | 1400079575 |
| ROZ - Altre relazioni | 1400079576 |
| ROZ - Altre relazioni | 1400079577 |
| ROZ - Altre relazioni | 1400079578 |
| ROZ - Altre relazioni | 1400079579 |
| ROZ - Altre relazioni | 1400079580 |
| ROZ - Altre relazioni | 1400079581 |
| ROZ - Altre relazioni | 1400079582 |

| | |
|------------------------------|------------|
| ROZ - Altre relazioni | 1400079583 |
| ROZ - Altre relazioni | 1400079584 |
| ROZ - Altre relazioni | 1400079585 |
| ROZ - Altre relazioni | 1400079586 |
| ROZ - Altre relazioni | 1400079587 |
| ROZ - Altre relazioni | 1400079588 |
| ROZ - Altre relazioni | 1400079589 |
| ROZ - Altre relazioni | 1400079590 |
| ROZ - Altre relazioni | 1400079591 |
| ROZ - Altre relazioni | 1400079592 |
| ROZ - Altre relazioni | 1400079593 |
| ROZ - Altre relazioni | 1400079594 |
| ROZ - Altre relazioni | 1400079595 |
| ROZ - Altre relazioni | 1400079596 |
| ROZ - Altre relazioni | 1400079597 |
| ROZ - Altre relazioni | 1400079598 |
| ROZ - Altre relazioni | 1400079599 |
| ROZ - Altre relazioni | 1400079600 |
| ROZ - Altre relazioni | 1400079601 |
| ROZ - Altre relazioni | 1400079602 |
| ROZ - Altre relazioni | 1400079603 |
| ROZ - Altre relazioni | 1400079604 |
| ROZ - Altre relazioni | 1400079605 |
| ROZ - Altre relazioni | 1400079606 |
| ROZ - Altre relazioni | 1400079607 |
| ROZ - Altre relazioni | 1400079608 |
| ROZ - Altre relazioni | 1400079609 |
| ROZ - Altre relazioni | 1400079611 |
| ROZ - Altre relazioni | 1400079612 |
| ROZ - Altre relazioni | 1400079613 |
| ROZ - Altre relazioni | 1400079614 |
| ROZ - Altre relazioni | 1400079615 |
| ROZ - Altre relazioni | 1400079616 |
| ROZ - Altre relazioni | 1400079617 |
| ROZ - Altre relazioni | 1400079618 |
| ROZ - Altre relazioni | 1400079619 |
| ROZ - Altre relazioni | 1400079620 |
| ROZ - Altre relazioni | 1400079621 |
| ROZ - Altre relazioni | 1400079622 |
| ROZ - Altre relazioni | 1400079623 |
| ROZ - Altre relazioni | 1400079624 |
| ROZ - Altre relazioni | 1400079625 |

| | |
|------------------------------|------------|
| ROZ - Altre relazioni | 1400079626 |
| ROZ - Altre relazioni | 1400079627 |
| ROZ - Altre relazioni | 1400079628 |
| ROZ - Altre relazioni | 1400079629 |
| ROZ - Altre relazioni | 1400079630 |
| ROZ - Altre relazioni | 1400079631 |
| ROZ - Altre relazioni | 1400079632 |
| ROZ - Altre relazioni | 1400079633 |
| ROZ - Altre relazioni | 1400079634 |
| ROZ - Altre relazioni | 1400079635 |
| ROZ - Altre relazioni | 1400079636 |
| ROZ - Altre relazioni | 1400079637 |
| ROZ - Altre relazioni | 1400079638 |
| ROZ - Altre relazioni | 1400079639 |
| ROZ - Altre relazioni | 1400079640 |
| ROZ - Altre relazioni | 1400079641 |
| ROZ - Altre relazioni | 1400079642 |
| ROZ - Altre relazioni | 1400079643 |
| ROZ - Altre relazioni | 1400079644 |
| ROZ - Altre relazioni | 1400079645 |
| ROZ - Altre relazioni | 1400079646 |
| ROZ - Altre relazioni | 1400079647 |
| ROZ - Altre relazioni | 1400079648 |
| ROZ - Altre relazioni | 1400079649 |
| ROZ - Altre relazioni | 1400079650 |
| ROZ - Altre relazioni | 1400079651 |
| ROZ - Altre relazioni | 1400079652 |
| ROZ - Altre relazioni | 1400079653 |
| ROZ - Altre relazioni | 1400079654 |
| ROZ - Altre relazioni | 1400079655 |
| ROZ - Altre relazioni | 1400079656 |
| ROZ - Altre relazioni | 1400079657 |
| ROZ - Altre relazioni | 1400079658 |
| ROZ - Altre relazioni | 1400079659 |
| ROZ - Altre relazioni | 1400079660 |
| ROZ - Altre relazioni | 1400079661 |
| ROZ - Altre relazioni | 1400079662 |
| ROZ - Altre relazioni | 1400079663 |
| ROZ - Altre relazioni | 1400079664 |
| ROZ - Altre relazioni | 1400079665 |
| ROZ - Altre relazioni | 1400079666 |
| ROZ - Altre relazioni | 1400079667 |

| | |
|------------------------------|--------------|
| ROZ - Altre relazioni | 1400079668 |
| ROZ - Altre relazioni | 1400079669 |
| ROZ - Altre relazioni | 1400079670 |
| ROZ - Altre relazioni | 1400079671 |
| ROZ - Altre relazioni | 1400079672 |
| ROZ - Altre relazioni | 1400079673 |
| ROZ - Altre relazioni | 1400079674 |
| ROZ - Altre relazioni | 1400079675 |
| ROZ - Altre relazioni | 1400079676 |
| ROZ - Altre relazioni | 1400079677 |
| ROZ - Altre relazioni | 1400079678 |
| ROZ - Altre relazioni | 1400079679 |
| ROZ - Altre relazioni | 1400079680 |
| ROZ - Altre relazioni | 1400079681 |
| ROZ - Altre relazioni | 1400079682 |
| ROZ - Altre relazioni | 1400079683 |
| ROZ - Altre relazioni | 1400079684 |
| ROZ - Altre relazioni | 1400079685 |
| ROZ - Altre relazioni | 1400079686 |
| ROZ - Altre relazioni | 1400079687 |
| ROZ - Altre relazioni | 1400079688 |
| ROZ - Altre relazioni | 1400079689 |
| ROZ - Altre relazioni | 1400079690 |
| ROZ - Altre relazioni | 1400079691 |
| ROZ - Altre relazioni | 1400079692 |
| ROZ - Altre relazioni | 1400079693 |
| ROZ - Altre relazioni | 1400079694 |
| ROZ - Altre relazioni | 1400079695 |
| ROZ - Altre relazioni | 1400079696 |
| ROZ - Altre relazioni | 1400079697 |
| ROZ - Altre relazioni | 1400079698-0 |
| ROZ - Altre relazioni | 1400079698-1 |
| ROZ - Altre relazioni | 1400079698-2 |
| ROZ - Altre relazioni | 1400079699 |
| ROZ - Altre relazioni | 1400079700 |
| ROZ - Altre relazioni | 1400079701 |
| ROZ - Altre relazioni | 1400079702 |
| ROZ - Altre relazioni | 1400079703 |
| ROZ - Altre relazioni | 1400079704 |
| ROZ - Altre relazioni | 1400079705 |
| ROZ - Altre relazioni | 1400079706 |
| ROZ - Altre relazioni | 1400079707 |

| | |
|------------------------------|------------|
| ROZ - Altre relazioni | 1400079708 |
| ROZ - Altre relazioni | 1400079709 |
| ROZ - Altre relazioni | 1400079710 |
| ROZ - Altre relazioni | 1400079711 |
| ROZ - Altre relazioni | 1400079712 |
| ROZ - Altre relazioni | 1400079713 |
| ROZ - Altre relazioni | 1400079714 |
| ROZ - Altre relazioni | 1400079715 |
| ROZ - Altre relazioni | 1400079716 |
| ROZ - Altre relazioni | 1400079717 |
| ROZ - Altre relazioni | 1400080010 |

OG - OGGETTO

OGT - OGGETTO

OGTD - Definizione dipinto

SGT - SOGGETTO

SGTI - Identificazione paesaggio marino

SGTT - Titolo Marina

LC - LOCALIZZAZIONE GEOGRAFICO-AMMINISTRATIVA

PVC - LOCALIZZAZIONE GEOGRAFICO-AMMINISTRATIVA ATTUALE

PVCS - Stato ITALIA

PVCR - Regione Molise

PVCP - Provincia CB

PVCC - Comune Campobasso

PVCL - Località CAMPOBASSO

LDC - COLLOCAZIONE SPECIFICA

LDCT - Tipologia palazzo

LDCQ - Qualificazione pubblico-privato

LDCN - Denominazione attuale Palazzo Pistilli

LDCC - Complesso di appartenenza Palazzo Pistilli-Polo Museale del Molise

LDCU - Indirizzo Salita San Bartolomeo, 18

LDCM - Denominazione raccolta Collezione Michele Praitano

LDCS - Specifiche piano primo, sala n. 3

UB - UBICAZIONE E DATI PATRIMONIALI

STI - STIMA

LA - ALTRE LOCALIZZAZIONI GEOGRAFICO-AMMINISTRATIVE

TCL - Tipo di localizzazione luogo di provenienza

PRV - LOCALIZZAZIONE GEOGRAFICO-AMMINISTRATIVA

PRVS - Stato ITALIA

PRVR - Regione Molise

PRVP - Provincia CB

| | |
|---|-----------------------------|
| PRVC - Comune | Campobasso |
| PRVL - Località | CAMPOBASSO |
| PRC - COLLOCAZIONE SPECIFICA | |
| PRCT - Tipologia | villa |
| PRCQ - Qualificazione | privata |
| PRCD - Denominazione | Villa Praitano |
| PRCU - Denominazione spazio viabilistico | Contrada Cese |
| PRCM - Denominazione raccolta | Collezione Michele Praitano |
| PRCS - Specifiche | parete ingresso |
| PRD - DATA | |
| PRDU - Data uscita | 2014/09/00 |
| DT - CRONOLOGIA | |
| DTZ - CRONOLOGIA GENERICA | |
| DTZG - Secolo | XX |
| DTZS - Frazione di secolo | prima metà |
| DTS - CRONOLOGIA SPECIFICA | |
| DTSI - Da | 1900 |
| DTSV - Validità | post |
| DTSF - A | 1956 |
| DTSL - Validità | ante |
| DTM - Motivazione cronologia | documentazione |
| AU - DEFINIZIONE CULTURALE | |
| AUT - AUTORE | |
| AUTM - Motivazione dell'attribuzione | firma |
| AUTN - Nome scelto | De Corsi Nicolas |
| AUTA - Dati anagrafici | 1882/ 1956 |
| AUTH - Sigla per citazione | 00004325 |
| MT - DATI TECNICI | |
| MTC - Materia e tecnica | tavola/ pittura a olio |
| MIS - MISURE | |
| MISU - Unità | cm |
| MISA - Altezza | 32 |
| MISL - Larghezza | 61 |
| MISV - Varie | altezza con cornice cm 63 |
| MISV - Varie | larghezza con cornice cm 92 |
| FRM - Formato | rettangolare |
| CO - CONSERVAZIONE | |
| STC - STATO DI CONSERVAZIONE | |
| STCC - Stato di conservazione | buono |

DA - DATI ANALITICI**DES - DESCRIZIONE**

| | |
|--|--|
| DESO - Indicazioni sull'oggetto | Dipinto a olio su tavola raffigurante una veduta di un'insenatura con barche, dalle vele bianche intrise di luce rossastra. L'intera scena, realizzata con pennellate larghe e pastose, è immersa in una luce dorata di un tramonto. |
| DESI - Codifica Iconclass | 25 H 23 : 43 C 12 8 |
| DESS - Indicazioni sul soggetto | Vedute. Mare. Costruzioni. Figure. Mezzi di trasporto: barche. |

ISR - ISCRIZIONI

| | |
|--------------------------------------|-----------------------|
| ISRC - Classe di appartenenza | documentaria |
| ISRL - Lingua | italiano |
| ISRS - Tecnica di scrittura | a pennello |
| ISRT - Tipo di caratteri | stampatello maiuscolo |
| ISRP - Posizione | in basso a sinistra |
| ISRI - Trascrizione | DE CORSI |

NSC - Notizie storico-critiche

Nicolas De Corsi, figlio di un diplomatico italiano in Russia, in seguito alla morte del padre si trasferì a Madrid dove si formò artisticamente. Nel 1896 frequentò a Roma i corsi liberi dell'Accademia di San Luca. Successivamente si trasferì a Napoli, che divenne la sua "città di adozione" ma anche il luogo di ispirazione artistica; molte sono le opere del pittore che testimoniano la sua attrazione per le atmosfere del golfo partenopeo. Il dipinto, in cui si riscontra l'influenza della Scuola di Posillipo e di Dalbono, appartiene alla collezione che Michele Praitano ha donato nel 2014 ai cittadini e ai visitatori del Molise. Il collezionista campobassano fu animato da una passione per l'arte intesa come passione civile; seguendo lo spirito dell'architetto Giuseppe Barone, il cui lascito fu all'origine del museo civico di Baranello e di suo zio Giuseppe Ottavio Eliseo che donò alla Biblioteca "P. Albino" di Campobasso il corpus grafico barocco di Paolo Saverio Di Zinno, Praitano intraprese iniziative tese a far sì che l'arte e la cultura fossero accessibili ai cittadini: con tenacia operò affinché l'intera collezione di Giuseppe Ottavio Eliseo fosse acquisita dalla Provincia di Campobasso nel 1996; attraverso l'associazionismo promosse la conoscenza dell'arte tra le nuove generazioni e il restauro del patrimonio artistico. Questa passione culturale e civile è culminata nel 2014 con l'atto attraverso cui ha deciso di destinare al pubblico la sua collezione, formata in oltre cinquant'anni di ricerca in Italia e all'estero.

TU - CONDIZIONE GIURIDICA E VINCOLI**ACQ - ACQUISIZIONE**

| | |
|----------------------------------|------------------|
| ACQT - Tipo acquisizione | donazione |
| ACQN - Nome | Praitano Michele |
| ACQD - Data acquisizione | 2014/06/23 |
| ACQL - Luogo acquisizione | CB/ Campobasso |

CDG - CONDIZIONE GIURIDICA

| | |
|------------------------------------|--|
| CDGG - Indicazione generica | proprietà Stato |
| CDGS - Indicazione | Segretariato Regionale del Ministero dei Beni e delle Attività |

| | |
|--|--|
| specifica | Culturali e del Turismo per il Molise |
| CDGS - Indicazione specifica | Polo Museale del Molise |
| CDGI - Indirizzo | Salita San Bartolomeo, 10 - 86100 Campobasso |
| NVC - PROVVEDIMENTI DI TUTELA | |
| NVCT - Tipo provvedimento | DLgs n. 42/2004, art.13 |
| NVCE - Estremi provvedimento | DDR 27/2011 - 2011/11/16 |
| ALN - MUTAMENTI TITOLARITA'/POSSESSO/DETENZIONE | |
| ALNT - Tipo evento | donazione |
| ALND - Data evento | 2014/06/23 |
| DO - FONTI E DOCUMENTI DI RIFERIMENTO | |
| FTA - DOCUMENTAZIONE FOTOGRAFICA | |
| FTAX - Genere | documentazione allegata |
| FTAP - Tipo | fotografia digitale (file) |
| FTAA - Autore | Soprintendenza BSAE Molise |
| FTAD - Data | 2011/00/00 |
| FTAE - Ente proprietario | Soprintendenza BSAE Molise |
| FTAN - Codice identificativo | SBSAE CB 6036AS |
| FTA - DOCUMENTAZIONE FOTOGRAFICA | |
| FTAX - Genere | documentazione allegata |
| FTAP - Tipo | fotografia digitale (file) |
| FTAA - Autore | Soprintendenza BSAE Molise |
| FTAD - Data | 2012/00/00 |
| FTAE - Ente proprietario | Soprintendenza BSAE Molise |
| FTAN - Codice identificativo | Coll.PraitanoFA79610a |
| FTA - DOCUMENTAZIONE FOTOGRAFICA | |
| FTAX - Genere | documentazione allegata |
| FTAP - Tipo | fotografia digitale (file) |
| FTAA - Autore | Soprintendenza BSAE Molise |
| FTAD - Data | 2012/00/00 |
| FTAE - Ente proprietario | Soprintendenza BSAE Molise |
| FTAN - Codice identificativo | Coll.PraitanoFA79610b |
| FNT - FONTI E DOCUMENTI | |
| FNTP - Tipo | decreto di vincolo |
| FNTA - Autore | D. R. (a firma del dott. Gino Famiglietti) |
| FNTT - Denominazione | Dichiarazione di interesse culturale |
| FNTD - Data | 2011/11/16 |
| FNTN - Nome archivio | Archivio Direzione Regionale Beni Culturali Paesaggistici del Molise |
| FNTS - Posizione | n. 6/1 |
| FNTI - Codice identificativo | CampobassoDA79610 |
| FNT - FONTI E DOCUMENTI | |
| FNTP - Tipo | relazione storico artistica |

| | |
|--|--|
| FNTA - Autore | Ferrara, Daniele |
| FNTT - Denominazione | Relazione storico-artistica allegata al DDR 27/2011 |
| FNTD - Data | 2011/06/08 |
| FNTN - Nome archivio | Archivio Direzione Regionale Beni Culturali Paesaggistici del Molise |
| FNTS - Posizione | n. 6/1 |
| FNTI - Codice identificativo | CampobassoDA79610a |
| BIB - BIBLIOGRAFIA | |
| BIBX - Genere | bibliografia specifica |
| BIBA - Autore | Praitano M. |
| BIBD - Anno di edizione | 1980 |
| BIBH - Sigla per citazione | 00005514 |
| BIB - BIBLIOGRAFIA | |
| BIBX - Genere | bibliografia specifica |
| BIBA - Autore | Praitano Michele, Scotto di Vettimo Olga, Cicoira Marianna |
| BIBD - Anno di edizione | 2013/00/00 |
| BIBH - Sigla per citazione | S1710002 |
| BIBN - V., pp., nn. | p. 151 |
| AD - ACCESSO AI DATI | |
| ADS - SPECIFICHE DI ACCESSO AI DATI | |
| ADSP - Profilo di accesso | 1 |
| ADSM - Motivazione | scheda contenente dati liberamente accessibili |
| CM - COMPILAZIONE | |
| CMP - COMPILAZIONE | |
| CMPD - Data | 2011 |
| CMPN - Nome | Cicoira Marianna |
| FUR - Funzionario responsabile | Ferrara Daniele |
| AGG - AGGIORNAMENTO - REVISIONE | |
| AGGD - Data | 2016 |
| AGGN - Nome | Carozza Michelangelo |
| AGGE - Ente | Soprintendenza Belle Arti e Paesaggio del Molise |
| AGGF - Funzionario responsabile | Benvenuto Cinthia |
| AGG - AGGIORNAMENTO - REVISIONE | |
| AGGD - Data | 2021 |
| AGGN - Nome | del Rosso, Anna |
| AGGR - Referente scientifico | Catalano, Dora |
| AGGF - Funzionario responsabile | Papa, Vincenzo |