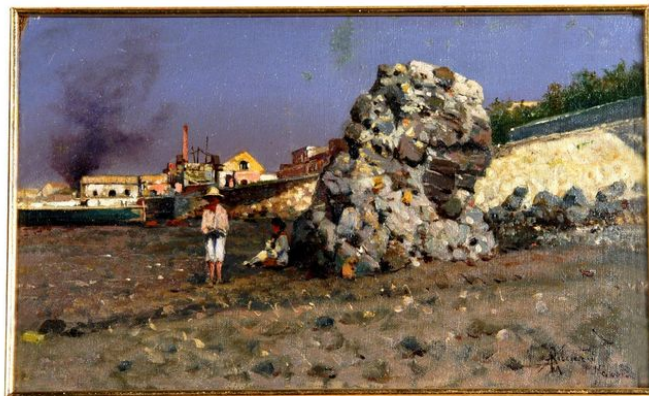


# SCHEDA



## CD - CODICI

**TSK - Tipo Scheda** OA

**LIR - Livello ricerca** P

### NCT - CODICE UNIVOCO

**NCTR - Codice regione** 14

**NCTN - Numero catalogo generale** 00079612

**ESC - Ente schedatore** S248

**ECP - Ente competente** S171

## RV - RELAZIONI

### RSE - RELAZIONI DIRETTE

**RSER - Tipo relazione** luogo di collocazione/localizzazione

**RSET - Tipo scheda** A

**RSEC - Codice bene** 1400076051

**ROZ - Altre relazioni** 1400079572

**ROZ - Altre relazioni** 1400079573

**ROZ - Altre relazioni** 1400079574

**ROZ - Altre relazioni** 1400079575

**ROZ - Altre relazioni** 1400079576

**ROZ - Altre relazioni** 1400079577

**ROZ - Altre relazioni** 1400079578

**ROZ - Altre relazioni** 1400079579

**ROZ - Altre relazioni** 1400079580

**ROZ - Altre relazioni** 1400079581

**ROZ - Altre relazioni** 1400079582

**ROZ - Altre relazioni** 1400079583

**ROZ - Altre relazioni** 1400079584

**ROZ - Altre relazioni** 1400079585

**ROZ - Altre relazioni** 1400079586

**ROZ - Altre relazioni** 1400079587

<b>ROZ - Altre relazioni</b>	1400079588
<b>ROZ - Altre relazioni</b>	1400079589
<b>ROZ - Altre relazioni</b>	1400079590
<b>ROZ - Altre relazioni</b>	1400079591
<b>ROZ - Altre relazioni</b>	1400079592
<b>ROZ - Altre relazioni</b>	1400079593
<b>ROZ - Altre relazioni</b>	1400079594
<b>ROZ - Altre relazioni</b>	1400079595
<b>ROZ - Altre relazioni</b>	1400079596
<b>ROZ - Altre relazioni</b>	1400079597
<b>ROZ - Altre relazioni</b>	1400079598
<b>ROZ - Altre relazioni</b>	1400079599
<b>ROZ - Altre relazioni</b>	1400079600
<b>ROZ - Altre relazioni</b>	1400079601
<b>ROZ - Altre relazioni</b>	1400079602
<b>ROZ - Altre relazioni</b>	1400079603
<b>ROZ - Altre relazioni</b>	1400079604
<b>ROZ - Altre relazioni</b>	1400079605
<b>ROZ - Altre relazioni</b>	1400079606
<b>ROZ - Altre relazioni</b>	1400079607
<b>ROZ - Altre relazioni</b>	1400079608
<b>ROZ - Altre relazioni</b>	1400079609
<b>ROZ - Altre relazioni</b>	1400079610
<b>ROZ - Altre relazioni</b>	1400079611
<b>ROZ - Altre relazioni</b>	1400079613
<b>ROZ - Altre relazioni</b>	1400079614
<b>ROZ - Altre relazioni</b>	1400079615
<b>ROZ - Altre relazioni</b>	1400079616
<b>ROZ - Altre relazioni</b>	1400079617
<b>ROZ - Altre relazioni</b>	1400079618
<b>ROZ - Altre relazioni</b>	1400079619
<b>ROZ - Altre relazioni</b>	1400079620
<b>ROZ - Altre relazioni</b>	1400079621
<b>ROZ - Altre relazioni</b>	1400079622
<b>ROZ - Altre relazioni</b>	1400079623
<b>ROZ - Altre relazioni</b>	1400079624
<b>ROZ - Altre relazioni</b>	1400079625
<b>ROZ - Altre relazioni</b>	1400079626
<b>ROZ - Altre relazioni</b>	1400079627
<b>ROZ - Altre relazioni</b>	1400079628
<b>ROZ - Altre relazioni</b>	1400079629
<b>ROZ - Altre relazioni</b>	1400079630

<b>ROZ - Altre relazioni</b>	1400079631
<b>ROZ - Altre relazioni</b>	1400079632
<b>ROZ - Altre relazioni</b>	1400079633
<b>ROZ - Altre relazioni</b>	1400079634
<b>ROZ - Altre relazioni</b>	1400079635
<b>ROZ - Altre relazioni</b>	1400079636
<b>ROZ - Altre relazioni</b>	1400079637
<b>ROZ - Altre relazioni</b>	1400079638
<b>ROZ - Altre relazioni</b>	1400079639
<b>ROZ - Altre relazioni</b>	1400079640
<b>ROZ - Altre relazioni</b>	1400079641
<b>ROZ - Altre relazioni</b>	1400079642
<b>ROZ - Altre relazioni</b>	1400079643
<b>ROZ - Altre relazioni</b>	1400079644
<b>ROZ - Altre relazioni</b>	1400079645
<b>ROZ - Altre relazioni</b>	1400079646
<b>ROZ - Altre relazioni</b>	1400079647
<b>ROZ - Altre relazioni</b>	1400079648
<b>ROZ - Altre relazioni</b>	1400079649
<b>ROZ - Altre relazioni</b>	1400079650
<b>ROZ - Altre relazioni</b>	1400079651
<b>ROZ - Altre relazioni</b>	1400079652
<b>ROZ - Altre relazioni</b>	1400079653
<b>ROZ - Altre relazioni</b>	1400079654
<b>ROZ - Altre relazioni</b>	1400079655
<b>ROZ - Altre relazioni</b>	1400079656
<b>ROZ - Altre relazioni</b>	1400079657
<b>ROZ - Altre relazioni</b>	1400079658
<b>ROZ - Altre relazioni</b>	1400079659
<b>ROZ - Altre relazioni</b>	1400079660
<b>ROZ - Altre relazioni</b>	1400079661
<b>ROZ - Altre relazioni</b>	1400079662
<b>ROZ - Altre relazioni</b>	1400079663
<b>ROZ - Altre relazioni</b>	1400079664
<b>ROZ - Altre relazioni</b>	1400079665
<b>ROZ - Altre relazioni</b>	1400079666
<b>ROZ - Altre relazioni</b>	1400079667
<b>ROZ - Altre relazioni</b>	1400079668
<b>ROZ - Altre relazioni</b>	1400079669
<b>ROZ - Altre relazioni</b>	1400079670
<b>ROZ - Altre relazioni</b>	1400079671
<b>ROZ - Altre relazioni</b>	1400079672

<b>ROZ - Altre relazioni</b>	1400079673
<b>ROZ - Altre relazioni</b>	1400079674
<b>ROZ - Altre relazioni</b>	1400079675
<b>ROZ - Altre relazioni</b>	1400079676
<b>ROZ - Altre relazioni</b>	1400079677
<b>ROZ - Altre relazioni</b>	1400079678
<b>ROZ - Altre relazioni</b>	1400079679
<b>ROZ - Altre relazioni</b>	1400079680
<b>ROZ - Altre relazioni</b>	1400079681
<b>ROZ - Altre relazioni</b>	1400079682
<b>ROZ - Altre relazioni</b>	1400079683
<b>ROZ - Altre relazioni</b>	1400079684
<b>ROZ - Altre relazioni</b>	1400079685
<b>ROZ - Altre relazioni</b>	1400079686
<b>ROZ - Altre relazioni</b>	1400079687
<b>ROZ - Altre relazioni</b>	1400079688
<b>ROZ - Altre relazioni</b>	1400079689
<b>ROZ - Altre relazioni</b>	1400079690
<b>ROZ - Altre relazioni</b>	1400079691
<b>ROZ - Altre relazioni</b>	1400079692
<b>ROZ - Altre relazioni</b>	1400079693
<b>ROZ - Altre relazioni</b>	1400079694
<b>ROZ - Altre relazioni</b>	1400079695
<b>ROZ - Altre relazioni</b>	1400079696
<b>ROZ - Altre relazioni</b>	1400079697
<b>ROZ - Altre relazioni</b>	1400079698-0
<b>ROZ - Altre relazioni</b>	1400079698-1
<b>ROZ - Altre relazioni</b>	1400079698-2
<b>ROZ - Altre relazioni</b>	1400079699
<b>ROZ - Altre relazioni</b>	1400079700
<b>ROZ - Altre relazioni</b>	1400079701
<b>ROZ - Altre relazioni</b>	1400079702
<b>ROZ - Altre relazioni</b>	1400079703
<b>ROZ - Altre relazioni</b>	1400079704
<b>ROZ - Altre relazioni</b>	1400079705
<b>ROZ - Altre relazioni</b>	1400079706
<b>ROZ - Altre relazioni</b>	1400079707
<b>ROZ - Altre relazioni</b>	1400079708
<b>ROZ - Altre relazioni</b>	1400079709
<b>ROZ - Altre relazioni</b>	1400079710
<b>ROZ - Altre relazioni</b>	1400079711
<b>ROZ - Altre relazioni</b>	1400079712

ROZ - Altre relazioni	1400079713
ROZ - Altre relazioni	1400079714
ROZ - Altre relazioni	1400079715
ROZ - Altre relazioni	1400079716
ROZ - Altre relazioni	1400079717
ROZ - Altre relazioni	1400080010

## OG - OGGETTO

### OGT - OGGETTO

OGTD - Definizione dipinto

### SGT - SOGGETTO

SGTI - Identificazione veduta

SGTT - Titolo Paesaggio campano

## LC - LOCALIZZAZIONE GEOGRAFICO-AMMINISTRATIVA

### PVC - LOCALIZZAZIONE GEOGRAFICO-AMMINISTRATIVA ATTUALE

PVCS - Stato ITALIA

PVCR - Regione Molise

PVCP - Provincia CB

PVCC - Comune Campobasso

PVCL - Località CAMPOBASSO

### LDC - COLLOCAZIONE SPECIFICA

LDCT - Tipologia palazzo

LDCQ - Qualificazione pubblico-privato

LDCN - Denominazione attuale Palazzo Pistilli

LDCC - Complesso di appartenenza Palazzo Pistilli-Polo Museale del Molise

LDCU - Indirizzo Salita San Bartolomeo, 18

LDCM - Denominazione raccolta Collezione Michele Praitano

LDCS - Specifiche piano primo, sala n. 3

## UB - UBICAZIONE E DATI PATRIMONIALI

STI - STIMA

## LA - ALTRE LOCALIZZAZIONI GEOGRAFICO-AMMINISTRATIVE

TCL - Tipo di localizzazione luogo di provenienza

### PRV - LOCALIZZAZIONE GEOGRAFICO-AMMINISTRATIVA

PRVS - Stato ITALIA

PRVR - Regione Molise

PRVP - Provincia CB

PRVC - Comune Campobasso

PRVL - Località CAMPOBASSO

### PRC - COLLOCAZIONE SPECIFICA

PRCT - Tipologia villa

PRCQ - Qualificazione privata

<b>PRCD - Denominazione</b>	Villa Praitano
<b>PRCU - Denominazione spazio viabilistico</b>	Contrada Cese
<b>PRCM - Denominazione raccolta</b>	Collezione Michele Praitano
<b>PRCS - Specifiche</b>	parete ingresso
<b>PRD - DATA</b>	
<b>PRDU - Data uscita</b>	2014/09/00
<b>DT - CRONOLOGIA</b>	
<b>DTZ - CRONOLOGIA GENERICA</b>	
<b>DTZG - Secolo</b>	XIX/ XX
<b>DTS - CRONOLOGIA SPECIFICA</b>	
<b>DTSI - Da</b>	1864
<b>DTSV - Validità</b>	post
<b>DTSF - A</b>	1935
<b>DTSL - Validità</b>	ante
<b>DTM - Motivazione cronologia</b>	documentazione
<b>AU - DEFINIZIONE CULTURALE</b>	
<b>AUT - AUTORE</b>	
<b>AUTM - Motivazione dell'attribuzione</b>	firma
<b>AUTN - Nome scelto</b>	Ricciardi Oscar
<b>AUTA - Dati anagrafici</b>	1864/ 1935
<b>AUTH - Sigla per citazione</b>	00004326
<b>MT - DATI TECNICI</b>	
<b>MTC - Materia e tecnica</b>	tela/ pittura a olio
<b>MIS - MISURE</b>	
<b>MISU - Unità</b>	cm
<b>MISA - Altezza</b>	17.5
<b>MISL - Larghezza</b>	29.5
<b>MISV - Varie</b>	altezza con cornice cm 34
<b>MISV - Varie</b>	larghezza con cornice cm 46
<b>FRM - Formato</b>	rettangolare
<b>CO - CONSERVAZIONE</b>	
<b>STC - STATO DI CONSERVAZIONE</b>	
<b>STCC - Stato di conservazione</b>	buono
<b>DA - DATI ANALITICI</b>	
<b>DES - DESCRIZIONE</b>	
<b>DESO - Indicazioni sull'oggetto</b>	Dipinto a olio su tela raffigurante una spiaggia del litorale napoletano, immerso in una luce tipica delle prime ore del mattino; al centro della composizione, vicino ad un masso, sono un uomo con cappello e una donna ritratta seduta. Sullo sfondo si vedono alcune barche e più in lontananza delle abitazioni, in prossimità delle quali si alza del fumo nero.

<b>DESI - Codifica Iconclass</b>	25 H 23 : 31 A
<b>DESS - Indicazioni sul soggetto</b>	Paesaggi. Mare. Costruzioni. Mezzi di trasporto: barche. Figure.
<b>ISR - ISCRIZIONI</b>	
<b>ISRC - Classe di appartenenza</b>	documentaria
<b>ISRL - Lingua</b>	italiano
<b>ISRS - Tecnica di scrittura</b>	a pennello
<b>ISRT - Tipo di caratteri</b>	corsivo maiuscolo/ corsivo minuscolo
<b>ISRP - Posizione</b>	in basso a destra
<b>ISRI - Trascrizione</b>	Ricciardi/ Napoli
<b>NSC - Notizie storico-critiche</b>	<p>Il napoletano Ricciardi, fu un artista autodidatta, influenzato dalla pittura di Domenico Morelli. Si dedicò principalmente alla pittura di paesaggio, in particolare marine e spiagge, e alla rappresentazione di scene urbane ambientate nei mercati. Fu particolarmente sensibile ai modelli di Attilio Pratella e Giuseppe Casciaro. Le opere della maturità rilevano caratteristiche impressioniste, mediate dalla presenza a Napoli di Giuseppe De Nittis. Il dipinto, realizzato con pennellate rapide e veloci, si caratterizza per l'eleganza e la raffinatezza cromatica. L'opera appartiene alla collezione che Michele Praitano ha donato nel 2014 ai cittadini e ai visitatori del Molise. Il collezionista campobassano fu animato da una passione per l'arte intesa come passione civile; seguendo lo spirito dell'architetto Giuseppe Barone, il cui lascito fu all'origine del museo civico di Baranello e di suo zio Giuseppe Ottavio Eliseo che donò alla Biblioteca "P. Albino" di Campobasso il corpus grafico barocco di Paolo Saverio Di Zinno, Praitano intraprese iniziative tese a far sì che l'arte e la cultura fossero accessibili ai cittadini: con tenacia operò affinché l'intera collezione di Giuseppe Ottavio Eliseo fosse acquisita dalla Provincia di Campobasso nel 1996; attraverso l'associazionismo promosse la conoscenza dell'arte tra le nuove generazioni e il restauro del patrimonio artistico. Questa passione culturale e civile è culminata nel 2014 con l'atto attraverso cui ha deciso di destinare al pubblico la sua collezione, formata in oltre cinquant'anni di ricerca in Italia e all'estero.</p>

## TU - CONDIZIONE GIURIDICA E VINCOLI

### ACQ - ACQUISIZIONE

<b>ACQT - Tipo acquisizione</b>	donazione
<b>ACQN - Nome</b>	Praitano Michele
<b>ACQD - Data acquisizione</b>	2014/06/23
<b>ACQL - Luogo acquisizione</b>	CB/ Campobasso

### CDG - CONDIZIONE GIURIDICA

<b>CDGG - Indicazione generica</b>	proprietà Stato
<b>CDGS - Indicazione specifica</b>	Segretariato Regionale del Ministero dei Beni e delle Attività Culturali e del Turismo per il Molise
<b>CDGS - Indicazione specifica</b>	Polo Museale del Molise
<b>CDGI - Indirizzo</b>	Salita San Bartolomeo, 10 - 86100 Campobasso

### NVC - PROVVEDIMENTI DI TUTELA

<b>NVCT - Tipo provvedimento</b>	DLgs n. 42/2004, art.13
----------------------------------	-------------------------

<b>NVCE - Estremi provvedimento</b>	DDR 27/2011 - 2011/11/16
<b>ALN - MUTAMENTI TITOLARITA'/POSSESSO/DETTENZIONE</b>	
<b>ALNT - Tipo evento</b>	donazione
<b>ALND - Data evento</b>	2014/06/23
<b>DO - FONTI E DOCUMENTI DI RIFERIMENTO</b>	
<b>FTA - DOCUMENTAZIONE FOTOGRAFICA</b>	
<b>FTAX - Genere</b>	documentazione allegata
<b>FTAP - Tipo</b>	fotografia digitale
<b>FTAA - Autore</b>	Soprintendenza BSAE Molise
<b>FTAD - Data</b>	2011/00/00
<b>FTAE - Ente proprietario</b>	Soprintendenza BSAE Molise
<b>FTAN - Codice identificativo</b>	SBSAE CB 6038AS
<b>FTA - DOCUMENTAZIONE FOTOGRAFICA</b>	
<b>FTAX - Genere</b>	documentazione allegata
<b>FTAP - Tipo</b>	fotografia digitale (file)
<b>FTAA - Autore</b>	Soprintendenza BSAE Molise
<b>FTAD - Data</b>	2012/00/00
<b>FTAE - Ente proprietario</b>	Soprintendenza BSAE Molise
<b>FTAN - Codice identificativo</b>	Coll.PraitanoFA79612a
<b>FTA - DOCUMENTAZIONE FOTOGRAFICA</b>	
<b>FTAX - Genere</b>	documentazione allegata
<b>FTAP - Tipo</b>	fotografia digitale (file)
<b>FTAA - Autore</b>	Soprintendenza BSAE Molise
<b>FTAD - Data</b>	2012/00/00
<b>FTAE - Ente proprietario</b>	Soprintendenza BSAE Molise
<b>FTAN - Codice identificativo</b>	Coll.PraitanoFA79612b
<b>FNT - FONTI E DOCUMENTI</b>	
<b>FNTP - Tipo</b>	decreto di vincolo
<b>FNTA - Autore</b>	D. R. (a firma del dott. Gino Famiglietti)
<b>FNTT - Denominazione</b>	Dichiarazione di interesse culturale
<b>FNTD - Data</b>	2011/11/16
<b>FNTN - Nome archivio</b>	Archivio Direzione Regionale Beni Culturali Paesaggistici del Molise
<b>FNTS - Posizione</b>	n. 6/1
<b>FNTI - Codice identificativo</b>	CampobassoDA79612
<b>FNT - FONTI E DOCUMENTI</b>	
<b>FNTP - Tipo</b>	relazione storico artistica
<b>FNTA - Autore</b>	Ferrara, Daniele
<b>FNTT - Denominazione</b>	Relazione storico-artistica allegata al DDR 27/2011
<b>FNTD - Data</b>	2011/06/08
<b>FNTN - Nome archivio</b>	Archivio Direzione Regionale Beni Culturali Paesaggistici del Molise
<b>FNTS - Posizione</b>	n. 6/1
<b>FNTI - Codice identificativo</b>	CampobassoDA79612a



**BIB - BIBLIOGRAFIA**

<b>BIBX - Genere</b>	bibliografia specifica
<b>BIBA - Autore</b>	Praitano M.
<b>BIBD - Anno di edizione</b>	1980
<b>BIBH - Sigla per citazione</b>	00005514

**BIB - BIBLIOGRAFIA**

<b>BIBX - Genere</b>	bibliografia specifica
<b>BIBA - Autore</b>	Praitano Michele, Scotto di Vettimo Olga, Cicoira Marianna
<b>BIBD - Anno di edizione</b>	2013/00/00
<b>BIBH - Sigla per citazione</b>	S1710002
<b>BIBN - V., pp., nn.</b>	p. 148

**AD - ACCESSO AI DATI****ADS - SPECIFICHE DI ACCESSO AI DATI**

<b>ADSP - Profilo di accesso</b>	1
<b>ADSM - Motivazione</b>	scheda contenente dati liberamente accessibili

**CM - COMPILAZIONE****CMP - COMPILAZIONE**

<b>CMPD - Data</b>	2011
<b>CMPN - Nome</b>	Cicoira Marianna
<b>FUR - Funzionario responsabile</b>	Ferrara Daniele

**AGG - AGGIORNAMENTO - REVISIONE**

<b>AGGD - Data</b>	2016
<b>AGGN - Nome</b>	Carozza Michelangelo
<b>AGGE - Ente</b>	Soprintendenza Belle Arti e Paesaggio del Molise
<b>AGGF - Funzionario responsabile</b>	Benvenuto Cinthia

**AGG - AGGIORNAMENTO - REVISIONE**

<b>AGGD - Data</b>	2021
<b>AGGN - Nome</b>	del Rosso, Anna
<b>AGGR - Referente scientifico</b>	Catalano, Dora
<b>AGGF - Funzionario responsabile</b>	Papa, Vincenzo