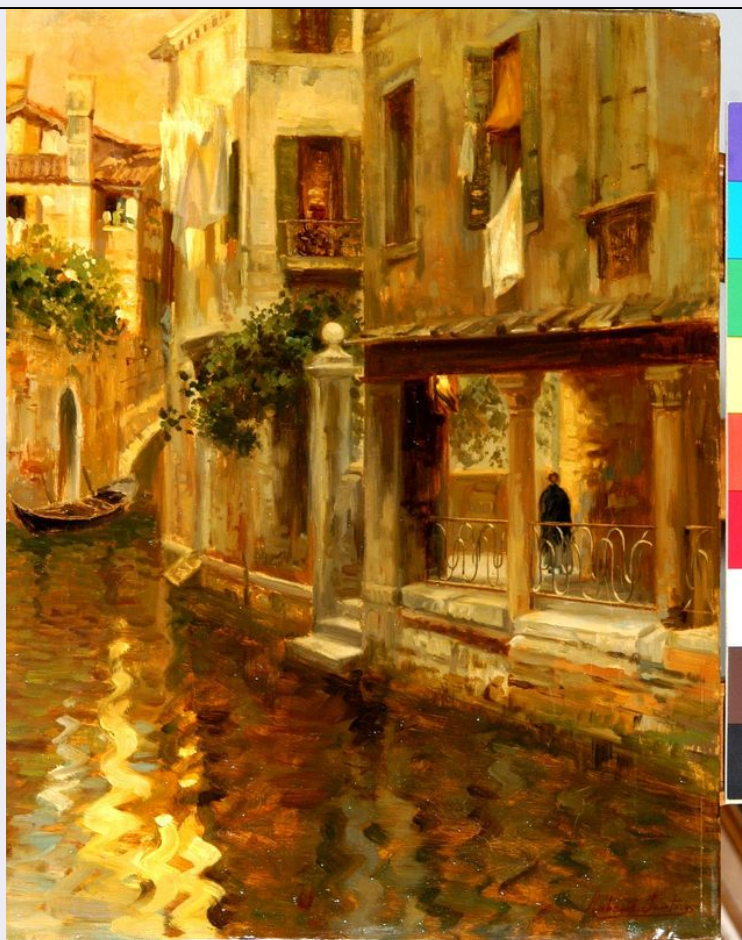


# SCHEDA



## CD - CODICI

TSK - Tipo Scheda OA

LIR - Livello ricerca P

### NCT - CODICE UNIVOCO

NCTR - Codice regione 14

NCTN - Numero catalogo generale 00079619

ESC - Ente schedatore S248

ECP - Ente competente S171

## RV - RELAZIONI

### RSE - RELAZIONI DIRETTE

RSER - Tipo relazione luogo di collocazione/localizzazione

RSET - Tipo scheda A

RSEC - Codice bene 1400076051

ROZ - Altre relazioni 1400079572

ROZ - Altre relazioni 1400079573

ROZ - Altre relazioni 1400079574

ROZ - Altre relazioni 1400079575

ROZ - Altre relazioni 1400079576

ROZ - Altre relazioni 1400079577

ROZ - Altre relazioni 1400079578

<b>ROZ - Altre relazioni</b>	1400079579
<b>ROZ - Altre relazioni</b>	1400079580
<b>ROZ - Altre relazioni</b>	1400079581
<b>ROZ - Altre relazioni</b>	1400079582
<b>ROZ - Altre relazioni</b>	1400079583
<b>ROZ - Altre relazioni</b>	1400079584
<b>ROZ - Altre relazioni</b>	1400079585
<b>ROZ - Altre relazioni</b>	1400079586
<b>ROZ - Altre relazioni</b>	1400079587
<b>ROZ - Altre relazioni</b>	1400079588
<b>ROZ - Altre relazioni</b>	1400079589
<b>ROZ - Altre relazioni</b>	1400079590
<b>ROZ - Altre relazioni</b>	1400079591
<b>ROZ - Altre relazioni</b>	1400079592
<b>ROZ - Altre relazioni</b>	1400079593
<b>ROZ - Altre relazioni</b>	1400079594
<b>ROZ - Altre relazioni</b>	1400079595
<b>ROZ - Altre relazioni</b>	1400079596
<b>ROZ - Altre relazioni</b>	1400079597
<b>ROZ - Altre relazioni</b>	1400079598
<b>ROZ - Altre relazioni</b>	1400079599
<b>ROZ - Altre relazioni</b>	1400079600
<b>ROZ - Altre relazioni</b>	1400079601
<b>ROZ - Altre relazioni</b>	1400079602
<b>ROZ - Altre relazioni</b>	1400079603
<b>ROZ - Altre relazioni</b>	1400079604
<b>ROZ - Altre relazioni</b>	1400079605
<b>ROZ - Altre relazioni</b>	1400079606
<b>ROZ - Altre relazioni</b>	1400079607
<b>ROZ - Altre relazioni</b>	1400079608
<b>ROZ - Altre relazioni</b>	1400079609
<b>ROZ - Altre relazioni</b>	1400079610
<b>ROZ - Altre relazioni</b>	1400079611
<b>ROZ - Altre relazioni</b>	1400079612
<b>ROZ - Altre relazioni</b>	1400079613
<b>ROZ - Altre relazioni</b>	1400079614
<b>ROZ - Altre relazioni</b>	1400079615
<b>ROZ - Altre relazioni</b>	1400079616
<b>ROZ - Altre relazioni</b>	1400079617
<b>ROZ - Altre relazioni</b>	1400079618
<b>ROZ - Altre relazioni</b>	1400079620
<b>ROZ - Altre relazioni</b>	1400079621

<b>ROZ - Altre relazioni</b>	1400079622
<b>ROZ - Altre relazioni</b>	1400079623
<b>ROZ - Altre relazioni</b>	1400079624
<b>ROZ - Altre relazioni</b>	1400079625
<b>ROZ - Altre relazioni</b>	1400079626
<b>ROZ - Altre relazioni</b>	1400079627
<b>ROZ - Altre relazioni</b>	1400079628
<b>ROZ - Altre relazioni</b>	1400079629
<b>ROZ - Altre relazioni</b>	1400079630
<b>ROZ - Altre relazioni</b>	1400079631
<b>ROZ - Altre relazioni</b>	1400079632
<b>ROZ - Altre relazioni</b>	1400079633
<b>ROZ - Altre relazioni</b>	1400079634
<b>ROZ - Altre relazioni</b>	1400079635
<b>ROZ - Altre relazioni</b>	1400079636
<b>ROZ - Altre relazioni</b>	1400079637
<b>ROZ - Altre relazioni</b>	1400079638
<b>ROZ - Altre relazioni</b>	1400079639
<b>ROZ - Altre relazioni</b>	1400079640
<b>ROZ - Altre relazioni</b>	1400079641
<b>ROZ - Altre relazioni</b>	1400079642
<b>ROZ - Altre relazioni</b>	1400079643
<b>ROZ - Altre relazioni</b>	1400079644
<b>ROZ - Altre relazioni</b>	1400079645
<b>ROZ - Altre relazioni</b>	1400079646
<b>ROZ - Altre relazioni</b>	1400079647
<b>ROZ - Altre relazioni</b>	1400079648
<b>ROZ - Altre relazioni</b>	1400079649
<b>ROZ - Altre relazioni</b>	1400079650
<b>ROZ - Altre relazioni</b>	1400079651
<b>ROZ - Altre relazioni</b>	1400079652
<b>ROZ - Altre relazioni</b>	1400079653
<b>ROZ - Altre relazioni</b>	1400079654
<b>ROZ - Altre relazioni</b>	1400079655
<b>ROZ - Altre relazioni</b>	1400079656
<b>ROZ - Altre relazioni</b>	1400079657
<b>ROZ - Altre relazioni</b>	1400079658
<b>ROZ - Altre relazioni</b>	1400079659
<b>ROZ - Altre relazioni</b>	1400079660
<b>ROZ - Altre relazioni</b>	1400079661
<b>ROZ - Altre relazioni</b>	1400079662
<b>ROZ - Altre relazioni</b>	1400079663

<b>ROZ - Altre relazioni</b>	1400079664
<b>ROZ - Altre relazioni</b>	1400079665
<b>ROZ - Altre relazioni</b>	1400079666
<b>ROZ - Altre relazioni</b>	1400079667
<b>ROZ - Altre relazioni</b>	1400079668
<b>ROZ - Altre relazioni</b>	1400079669
<b>ROZ - Altre relazioni</b>	1400079670
<b>ROZ - Altre relazioni</b>	1400079671
<b>ROZ - Altre relazioni</b>	1400079672
<b>ROZ - Altre relazioni</b>	1400079673
<b>ROZ - Altre relazioni</b>	1400079674
<b>ROZ - Altre relazioni</b>	1400079675
<b>ROZ - Altre relazioni</b>	1400079676
<b>ROZ - Altre relazioni</b>	1400079677
<b>ROZ - Altre relazioni</b>	1400079678
<b>ROZ - Altre relazioni</b>	1400079679
<b>ROZ - Altre relazioni</b>	1400079680
<b>ROZ - Altre relazioni</b>	1400079681
<b>ROZ - Altre relazioni</b>	1400079682
<b>ROZ - Altre relazioni</b>	1400079683
<b>ROZ - Altre relazioni</b>	1400079684
<b>ROZ - Altre relazioni</b>	1400079685
<b>ROZ - Altre relazioni</b>	1400079686
<b>ROZ - Altre relazioni</b>	1400079687
<b>ROZ - Altre relazioni</b>	1400079688
<b>ROZ - Altre relazioni</b>	1400079689
<b>ROZ - Altre relazioni</b>	1400079690
<b>ROZ - Altre relazioni</b>	1400079691
<b>ROZ - Altre relazioni</b>	1400079692
<b>ROZ - Altre relazioni</b>	1400079693
<b>ROZ - Altre relazioni</b>	1400079694
<b>ROZ - Altre relazioni</b>	1400079695
<b>ROZ - Altre relazioni</b>	1400079696
<b>ROZ - Altre relazioni</b>	1400079697
<b>ROZ - Altre relazioni</b>	1400079698-0
<b>ROZ - Altre relazioni</b>	1400079698-1
<b>ROZ - Altre relazioni</b>	1400079698-2
<b>ROZ - Altre relazioni</b>	1400079699
<b>ROZ - Altre relazioni</b>	1400079700
<b>ROZ - Altre relazioni</b>	1400079701
<b>ROZ - Altre relazioni</b>	1400079702
<b>ROZ - Altre relazioni</b>	1400079703

<b>ROZ - Altre relazioni</b>	1400079704
<b>ROZ - Altre relazioni</b>	1400079705
<b>ROZ - Altre relazioni</b>	1400079706
<b>ROZ - Altre relazioni</b>	1400079707
<b>ROZ - Altre relazioni</b>	1400079708
<b>ROZ - Altre relazioni</b>	1400079709
<b>ROZ - Altre relazioni</b>	1400079710
<b>ROZ - Altre relazioni</b>	1400079711
<b>ROZ - Altre relazioni</b>	1400079712
<b>ROZ - Altre relazioni</b>	1400079713
<b>ROZ - Altre relazioni</b>	1400079714
<b>ROZ - Altre relazioni</b>	1400079715
<b>ROZ - Altre relazioni</b>	1400079716
<b>ROZ - Altre relazioni</b>	1400079717
<b>ROZ - Altre relazioni</b>	1400080010

## **OG - OGGETTO**

### **OGT - OGGETTO**

**OGTD - Definizione** dipinto

### **SGT - SOGGETTO**

**SGTI - Identificazione** veduta

**SGTT - Titolo** Canale di Venezia

## **LC - LOCALIZZAZIONE GEOGRAFICO-AMMINISTRATIVA**

### **PVC - LOCALIZZAZIONE GEOGRAFICO-AMMINISTRATIVA ATTUALE**

**PVCS - Stato** ITALIA

**PVCR - Regione** Molise

**PVCP - Provincia** CB

**PVCC - Comune** Campobasso

**PVCL - Località** CAMPOBASSO

### **LDC - COLLOCAZIONE SPECIFICA**

**LDCT - Tipologia** palazzo

**LDCQ - Qualificazione** pubblico-privato

**LDCN - Denominazione attuale** Palazzo Pistilli

**LDCC - Complesso di appartenenza** Palazzo Pistilli-Polo Museale del Molise

**LDCU - Indirizzo** Salita San Bartolomeo, 18

**LDCM - Denominazione raccolta** Collezione Michele Praitano

**LDCS - Specifiche** piano primo, sala n. 3

## **UB - UBICAZIONE E DATI PATRIMONIALI**

**STI - STIMA**

## **LA - ALTRE LOCALIZZAZIONI GEOGRAFICO-AMMINISTRATIVE**

**TCL - Tipo di localizzazione** luogo di provenienza

**PRV - LOCALIZZAZIONE GEOGRAFICO-AMMINISTRATIVA**

<b>PRVS - Stato</b>	ITALIA
<b>PRVR - Regione</b>	Molise
<b>PRVP - Provincia</b>	CB
<b>PRVC - Comune</b>	Campobasso
<b>PRVL - Località</b>	CAMPOBASSO

**PRC - COLLOCAZIONE SPECIFICA**

<b>PRCT - Tipologia</b>	villa
<b>PRCQ - Qualificazione</b>	privata
<b>PRCD - Denominazione</b>	Villa Praitano
<b>PRCU - Denominazione spazio viabilistico</b>	Contrada Cese
<b>PRCM - Denominazione raccolta</b>	Collezione Michele Praitano
<b>PRCS - Specifiche</b>	parete scala

**PRD - DATA**

<b>PRDU - Data uscita</b>	2014/09/00
---------------------------	------------

**DT - CRONOLOGIA****DTZ - CRONOLOGIA GENERICA**

<b>DTZG - Secolo</b>	XX
<b>DTZS - Frazione di secolo</b>	inizio

**DTS - CRONOLOGIA SPECIFICA**

<b>DTSI - Da</b>	1900/00/00
<b>DTSV - Validità</b>	post
<b>DTSF - A</b>	1910/00/00
<b>DTSL - Validità</b>	ante
<b>DTM - Motivazione cronologia</b>	documentazione

**AU - DEFINIZIONE CULTURALE****AUT - AUTORE**

<b>AUTM - Motivazione dell'attribuzione</b>	firma
<b>AUTN - Nome scelto</b>	Santoro Rubens
<b>AUTA - Dati anagrafici</b>	1859/ 1942
<b>AUTH - Sigla per citazione</b>	00004332

**MT - DATI TECNICI**

<b>MTC - Materia e tecnica</b>	tela/ pittura a olio
--------------------------------	----------------------

**MIS - MISURE**

<b>MISU - Unità</b>	cm
<b>MISA - Altezza</b>	45.5
<b>MISL - Larghezza</b>	36.5
<b>MISV - Varie</b>	altezza con cornice cm 72
<b>MISV - Varie</b>	larghezza con cornice cm 62
<b>FRM - Formato</b>	rettangolare

**CO - CONSERVAZIONE****STC - STATO DI CONSERVAZIONE****STCC - Stato di  
conservazione**

buono

**DA - DATI ANALITICI****DES - DESCRIZIONE****DESO - Indicazioni  
sull'oggetto**

Dipinto a olio su tela raffigurante una veduta di un canale di Venezia, con un punto di vista leggermente ribassato, finalizzato ad accentuare la profondità della scena. Il rigore spaziale, inoltre, è esaltato dalla luce che si posa immobile sulle colonne e sui muri dei palazzi.

**DESI - Codifica Iconclass**

25 I

**DESS - Indicazioni sul  
soggetto**

Vedute: canale di Venezia. Figure. Mezzi di trasporto: gondola.

**ISR - ISCRIZIONI****ISRC - Classe di  
appartenenza**

documentaria

**ISRL - Lingua**

italiano

**ISRS - Tecnica di scrittura**

a pennello

**ISRT - Tipo di caratteri**

corsivo maiuscolo/ corsivo minuscolo

**ISRP - Posizione**

in basso a destra

**ISRI - Trascrizione**

Rubens Santoro

**NSC - Notizie storico-critiche**

Il calabrese Rubens Santoro si formò all'Istituto di Belle Arti di Napoli, dove fu allievo di Domenico Morelli. L'artista si fece notare già all'Esposizione di Venezia nel 1875. Da allora prese parte a molte rassegne d'arte, ricevendo numerosi riconoscimenti e premi. Negl'anni Ottanta soggiornò prima a Venezia e poi a Verona ed espose in varie città tra cui Napoli, Parigi, Genova e Roma. Dopo un soggiorno parigino ritornò in Italia, stabilendosi di nuovo a Venezia, dove realizzò numerosi scorci cittadini, caratterizzati da un cromatismo e una luminosità tipicamente veneta. L'artista fu anche un eccellente ritrattista. Il dipinto, databile agli inizi del Novecento, appartiene alla collezione che Michele Praitano ha donato nel 2014 ai cittadini e ai visitatori del Molise. Il collezionista campobassano fu animato da una passione per l'arte intesa come passione civile; seguendo lo spirito dell'architetto Giuseppe Barone, il cui lascito fu all'origine del museo civico di Baranello e di suo zio Giuseppe Ottavio Eliseo che donò alla Biblioteca "P. Albino" di Campobasso il corpus grafico barocco di Paolo Saverio Di Zinno, Praitano intraprese iniziative tese a far sì che l'arte e la cultura fossero accessibili ai cittadini: con tenacia operò affinché l'intera collezione di Giuseppe Ottavio Eliseo fosse acquisita dalla Provincia di Campobasso nel 1996; attraverso l'associazionismo promosse la conoscenza dell'arte tra le nuove generazioni e il restauro del patrimonio artistico. Questa passione culturale e civile è culminata nel 2014 con l'atto attraverso cui ha deciso di destinare al pubblico la sua collezione, formata in oltre cinquant'anni di ricerca in Italia e all'estero.

**TU - CONDIZIONE GIURIDICA E VINCOLI****ACQ - ACQUISIZIONE****ACQT - Tipo acquisizione**

donazione

**ACQN - Nome**

Praitano Michele

<b>ACQD - Data acquisizione</b>	2014/06/23
<b>ACQL - Luogo acquisizione</b>	CB/ Campobasso
<b>CDG - CONDIZIONE GIURIDICA</b>	
<b>CDGG - Indicazione generica</b>	proprietà Stato
<b>CDGS - Indicazione specifica</b>	Segretariato Regionale del Ministero dei Beni e delle Attivita' Culturali e del Turismo per il Molise
<b>CDGS - Indicazione specifica</b>	Polo Museale del Molise
<b>CDGI - Indirizzo</b>	Salita San Bartolomeo, 10 - 86100 Campobasso
<b>NVC - PROVVEDIMENTI DI TUTELA</b>	
<b>NVCT - Tipo provvedimento</b>	DLgs n. 42/2004, art.13
<b>NVCE - Estremi provvedimento</b>	DDR 27/2011 - 2011/11/16
<b>ALN - MUTAMENTI TITOLARITA'/POSSESSO/DETTENZIONE</b>	
<b>ALNT - Tipo evento</b>	donazione
<b>ALND - Data evento</b>	2014/06/23
<b>DO - FONTI E DOCUMENTI DI RIFERIMENTO</b>	
<b>FTA - DOCUMENTAZIONE FOTOGRAFICA</b>	
<b>FTAX - Genere</b>	documentazione allegata
<b>FTAP - Tipo</b>	fotografia digitale
<b>FTAA - Autore</b>	Soprintendenza BSAE Molise
<b>FTAD - Data</b>	2011/00/00
<b>FTAE - Ente proprietario</b>	Soprintendenza BSAE Molise
<b>FTAN - Codice identificativo</b>	SBSAE CB 6046AS
<b>FTA - DOCUMENTAZIONE FOTOGRAFICA</b>	
<b>FTAX - Genere</b>	documentazione allegata
<b>FTAP - Tipo</b>	fotografia digitale (file)
<b>FTAA - Autore</b>	Soprintendenza BSAE Molise
<b>FTAD - Data</b>	2012/00/00
<b>FTAE - Ente proprietario</b>	Soprintendenza BSAE Molise
<b>FTAN - Codice identificativo</b>	Coll.PraitanoFA79619a
<b>FNT - FONTI E DOCUMENTI</b>	
<b>FNTP - Tipo</b>	decreto di vincolo
<b>FNTA - Autore</b>	D. R. (a firma del dott. Gino Famiglietti)
<b>FNTT - Denominazione</b>	Dichiarazione di interesse culturale
<b>FNTD - Data</b>	2011/11/16
<b>FNTN - Nome archivio</b>	Archivio Direzione Regionale Beni Culturali Paesaggistici del Molise
<b>FNTS - Posizione</b>	n. 6/1
<b>FNTI - Codice identificativo</b>	CampobassoDA79619
<b>FNT - FONTI E DOCUMENTI</b>	
<b>FNTP - Tipo</b>	relazione storico artistica
<b>FNTA - Autore</b>	Ferrara, Daniele



<b>FNTT - Denominazione</b>	Relazione storico-artistica allegata al DDR 27/2011
<b>FNTD - Data</b>	2011/06/08
<b>FNTN - Nome archivio</b>	Archivio Direzione Regionale Beni Culturali Paesaggistici del Molise
<b>FNTS - Posizione</b>	n. 6/1
<b>FNTI - Codice identificativo</b>	CampobassoDA79619a
<b>BIB - BIBLIOGRAFIA</b>	
<b>BIBX - Genere</b>	bibliografia specifica
<b>BIBA - Autore</b>	Praitano M.
<b>BIBD - Anno di edizione</b>	1980
<b>BIBH - Sigla per citazione</b>	00005514
<b>BIB - BIBLIOGRAFIA</b>	
<b>BIBX - Genere</b>	bibliografia specifica
<b>BIBA - Autore</b>	Praitano Michele, Scotto di Vettimo Olga, Cicoira Marianna
<b>BIBD - Anno di edizione</b>	2013/00/00
<b>BIBH - Sigla per citazione</b>	S1710002
<b>BIBN - V., pp., nn.</b>	p. 144
<b>AD - ACCESSO AI DATI</b>	
<b>ADS - SPECIFICHE DI ACCESSO AI DATI</b>	
<b>ADSP - Profilo di accesso</b>	1
<b>ADSM - Motivazione</b>	scheda contenente dati liberamente accessibili
<b>CM - COMPILAZIONE</b>	
<b>CMP - COMPILAZIONE</b>	
<b>CMPD - Data</b>	2011
<b>CMPN - Nome</b>	Cicoira Marianna
<b>FUR - Funzionario responsabile</b>	Ferrara Daniele
<b>AGG - AGGIORNAMENTO - REVISIONE</b>	
<b>AGGD - Data</b>	2016
<b>AGGN - Nome</b>	Carozza Michelangelo
<b>AGGE - Ente</b>	Soprintendenza Belle Arti e Paesaggio del Molise
<b>AGGF - Funzionario responsabile</b>	Benvenuto Cinthia
<b>AGG - AGGIORNAMENTO - REVISIONE</b>	
<b>AGGD - Data</b>	2021
<b>AGGN - Nome</b>	del Rosso, Anna
<b>AGGR - Referente scientifico</b>	Catalano, Dora
<b>AGGF - Funzionario responsabile</b>	Papa, Vincenzo