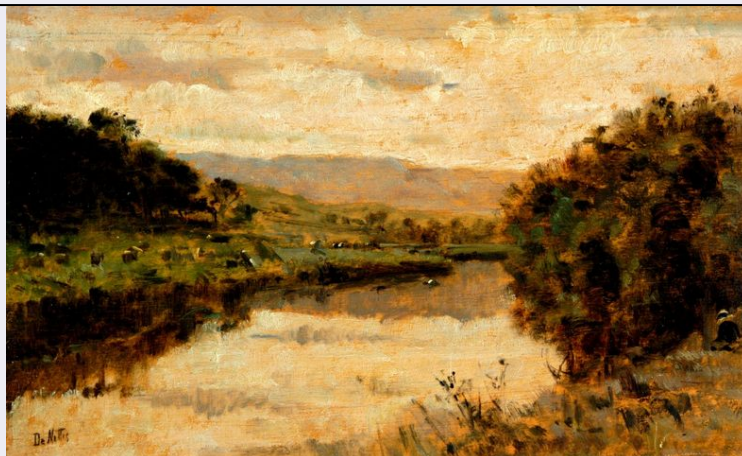


# SCHEDA



## CD - CODICI

**TSK - Tipo Scheda** OA

**LIR - Livello ricerca** P

### NCT - CODICE UNIVOCO

**NCTR - Codice regione** 14

**NCTN - Numero catalogo generale** 00079629

**ESC - Ente schedatore** S248

**ECP - Ente competente** S171

## RV - RELAZIONI

### RSE - RELAZIONI DIRETTE

**RSER - Tipo relazione** luogo di collocazione/localizzazione

**RSET - Tipo scheda** A

**RSEC - Codice bene** 1400076051

**ROZ - Altre relazioni** 1400079572

**ROZ - Altre relazioni** 1400079573

**ROZ - Altre relazioni** 1400079574

**ROZ - Altre relazioni** 1400079575

**ROZ - Altre relazioni** 1400079576

**ROZ - Altre relazioni** 1400079577

**ROZ - Altre relazioni** 1400079578

**ROZ - Altre relazioni** 1400079579

**ROZ - Altre relazioni** 1400079580

**ROZ - Altre relazioni** 1400079581

**ROZ - Altre relazioni** 1400079582

**ROZ - Altre relazioni** 1400079583

**ROZ - Altre relazioni** 1400079584

**ROZ - Altre relazioni** 1400079585

**ROZ - Altre relazioni** 1400079586

**ROZ - Altre relazioni** 1400079587

**ROZ - Altre relazioni** 1400079588

|                              |            |
|------------------------------|------------|
| <b>ROZ - Altre relazioni</b> | 1400079589 |
| <b>ROZ - Altre relazioni</b> | 1400079590 |
| <b>ROZ - Altre relazioni</b> | 1400079591 |
| <b>ROZ - Altre relazioni</b> | 1400079592 |
| <b>ROZ - Altre relazioni</b> | 1400079593 |
| <b>ROZ - Altre relazioni</b> | 1400079594 |
| <b>ROZ - Altre relazioni</b> | 1400079595 |
| <b>ROZ - Altre relazioni</b> | 1400079596 |
| <b>ROZ - Altre relazioni</b> | 1400079597 |
| <b>ROZ - Altre relazioni</b> | 1400079598 |
| <b>ROZ - Altre relazioni</b> | 1400079599 |
| <b>ROZ - Altre relazioni</b> | 1400079600 |
| <b>ROZ - Altre relazioni</b> | 1400079601 |
| <b>ROZ - Altre relazioni</b> | 1400079602 |
| <b>ROZ - Altre relazioni</b> | 1400079603 |
| <b>ROZ - Altre relazioni</b> | 1400079604 |
| <b>ROZ - Altre relazioni</b> | 1400079605 |
| <b>ROZ - Altre relazioni</b> | 1400079606 |
| <b>ROZ - Altre relazioni</b> | 1400079607 |
| <b>ROZ - Altre relazioni</b> | 1400079608 |
| <b>ROZ - Altre relazioni</b> | 1400079609 |
| <b>ROZ - Altre relazioni</b> | 1400079610 |
| <b>ROZ - Altre relazioni</b> | 1400079611 |
| <b>ROZ - Altre relazioni</b> | 1400079612 |
| <b>ROZ - Altre relazioni</b> | 1400079613 |
| <b>ROZ - Altre relazioni</b> | 1400079614 |
| <b>ROZ - Altre relazioni</b> | 1400079615 |
| <b>ROZ - Altre relazioni</b> | 1400079616 |
| <b>ROZ - Altre relazioni</b> | 1400079617 |
| <b>ROZ - Altre relazioni</b> | 1400079618 |
| <b>ROZ - Altre relazioni</b> | 1400079619 |
| <b>ROZ - Altre relazioni</b> | 1400079620 |
| <b>ROZ - Altre relazioni</b> | 1400079621 |
| <b>ROZ - Altre relazioni</b> | 1400079622 |
| <b>ROZ - Altre relazioni</b> | 1400079623 |
| <b>ROZ - Altre relazioni</b> | 1400079624 |
| <b>ROZ - Altre relazioni</b> | 1400079625 |
| <b>ROZ - Altre relazioni</b> | 1400079626 |
| <b>ROZ - Altre relazioni</b> | 1400079627 |
| <b>ROZ - Altre relazioni</b> | 1400079628 |
| <b>ROZ - Altre relazioni</b> | 1400079630 |
| <b>ROZ - Altre relazioni</b> | 1400079631 |

|                              |            |
|------------------------------|------------|
| <b>ROZ - Altre relazioni</b> | 1400079632 |
| <b>ROZ - Altre relazioni</b> | 1400079633 |
| <b>ROZ - Altre relazioni</b> | 1400079634 |
| <b>ROZ - Altre relazioni</b> | 1400079635 |
| <b>ROZ - Altre relazioni</b> | 1400079636 |
| <b>ROZ - Altre relazioni</b> | 1400079637 |
| <b>ROZ - Altre relazioni</b> | 1400079638 |
| <b>ROZ - Altre relazioni</b> | 1400079639 |
| <b>ROZ - Altre relazioni</b> | 1400079640 |
| <b>ROZ - Altre relazioni</b> | 1400079641 |
| <b>ROZ - Altre relazioni</b> | 1400079642 |
| <b>ROZ - Altre relazioni</b> | 1400079643 |
| <b>ROZ - Altre relazioni</b> | 1400079644 |
| <b>ROZ - Altre relazioni</b> | 1400079645 |
| <b>ROZ - Altre relazioni</b> | 1400079646 |
| <b>ROZ - Altre relazioni</b> | 1400079647 |
| <b>ROZ - Altre relazioni</b> | 1400079648 |
| <b>ROZ - Altre relazioni</b> | 1400079649 |
| <b>ROZ - Altre relazioni</b> | 1400079650 |
| <b>ROZ - Altre relazioni</b> | 1400079651 |
| <b>ROZ - Altre relazioni</b> | 1400079652 |
| <b>ROZ - Altre relazioni</b> | 1400079653 |
| <b>ROZ - Altre relazioni</b> | 1400079654 |
| <b>ROZ - Altre relazioni</b> | 1400079655 |
| <b>ROZ - Altre relazioni</b> | 1400079656 |
| <b>ROZ - Altre relazioni</b> | 1400079657 |
| <b>ROZ - Altre relazioni</b> | 1400079658 |
| <b>ROZ - Altre relazioni</b> | 1400079659 |
| <b>ROZ - Altre relazioni</b> | 1400079660 |
| <b>ROZ - Altre relazioni</b> | 1400079661 |
| <b>ROZ - Altre relazioni</b> | 1400079662 |
| <b>ROZ - Altre relazioni</b> | 1400079663 |
| <b>ROZ - Altre relazioni</b> | 1400079664 |
| <b>ROZ - Altre relazioni</b> | 1400079665 |
| <b>ROZ - Altre relazioni</b> | 1400079666 |
| <b>ROZ - Altre relazioni</b> | 1400079667 |
| <b>ROZ - Altre relazioni</b> | 1400079668 |
| <b>ROZ - Altre relazioni</b> | 1400079669 |
| <b>ROZ - Altre relazioni</b> | 1400079670 |
| <b>ROZ - Altre relazioni</b> | 1400079671 |
| <b>ROZ - Altre relazioni</b> | 1400079672 |
| <b>ROZ - Altre relazioni</b> | 1400079673 |

|                              |              |
|------------------------------|--------------|
| <b>ROZ - Altre relazioni</b> | 1400079674   |
| <b>ROZ - Altre relazioni</b> | 1400079675   |
| <b>ROZ - Altre relazioni</b> | 1400079676   |
| <b>ROZ - Altre relazioni</b> | 1400079677   |
| <b>ROZ - Altre relazioni</b> | 1400079678   |
| <b>ROZ - Altre relazioni</b> | 1400079679   |
| <b>ROZ - Altre relazioni</b> | 1400079680   |
| <b>ROZ - Altre relazioni</b> | 1400079681   |
| <b>ROZ - Altre relazioni</b> | 1400079682   |
| <b>ROZ - Altre relazioni</b> | 1400079683   |
| <b>ROZ - Altre relazioni</b> | 1400079684   |
| <b>ROZ - Altre relazioni</b> | 1400079685   |
| <b>ROZ - Altre relazioni</b> | 1400079686   |
| <b>ROZ - Altre relazioni</b> | 1400079687   |
| <b>ROZ - Altre relazioni</b> | 1400079688   |
| <b>ROZ - Altre relazioni</b> | 1400079689   |
| <b>ROZ - Altre relazioni</b> | 1400079690   |
| <b>ROZ - Altre relazioni</b> | 1400079691   |
| <b>ROZ - Altre relazioni</b> | 1400079692   |
| <b>ROZ - Altre relazioni</b> | 1400079693   |
| <b>ROZ - Altre relazioni</b> | 1400079694   |
| <b>ROZ - Altre relazioni</b> | 1400079695   |
| <b>ROZ - Altre relazioni</b> | 1400079696   |
| <b>ROZ - Altre relazioni</b> | 1400079697   |
| <b>ROZ - Altre relazioni</b> | 1400079698-0 |
| <b>ROZ - Altre relazioni</b> | 1400079698-1 |
| <b>ROZ - Altre relazioni</b> | 1400079698-2 |
| <b>ROZ - Altre relazioni</b> | 1400079699   |
| <b>ROZ - Altre relazioni</b> | 1400079700   |
| <b>ROZ - Altre relazioni</b> | 1400079701   |
| <b>ROZ - Altre relazioni</b> | 1400079702   |
| <b>ROZ - Altre relazioni</b> | 1400079703   |
| <b>ROZ - Altre relazioni</b> | 1400079704   |
| <b>ROZ - Altre relazioni</b> | 1400079705   |
| <b>ROZ - Altre relazioni</b> | 1400079706   |
| <b>ROZ - Altre relazioni</b> | 1400079707   |
| <b>ROZ - Altre relazioni</b> | 1400079708   |
| <b>ROZ - Altre relazioni</b> | 1400079709   |
| <b>ROZ - Altre relazioni</b> | 1400079710   |
| <b>ROZ - Altre relazioni</b> | 1400079711   |
| <b>ROZ - Altre relazioni</b> | 1400079712   |
| <b>ROZ - Altre relazioni</b> | 1400079713   |

|                       |            |
|-----------------------|------------|
| ROZ - Altre relazioni | 1400079714 |
| ROZ - Altre relazioni | 1400079715 |
| ROZ - Altre relazioni | 1400079716 |
| ROZ - Altre relazioni | 1400079717 |
| ROZ - Altre relazioni | 1400080010 |

## OG - OGGETTO

### OGT - OGGETTO

OGTD - Definizione dipinto

### SGT - SOGGETTO

SGTI - Identificazione paesaggio

SGTT - Titolo Studio di paesaggio

## LC - LOCALIZZAZIONE GEOGRAFICO-AMMINISTRATIVA

### PVC - LOCALIZZAZIONE GEOGRAFICO-AMMINISTRATIVA ATTUALE

PVCS - Stato ITALIA

PVCR - Regione Molise

PVCP - Provincia CB

PVCC - Comune Campobasso

PVCL - Località CAMPOBASSO

### LDC - COLLOCAZIONE SPECIFICA

LDCT - Tipologia palazzo

LDCQ - Qualificazione pubblico-privato

LDCN - Denominazione attuale Palazzo Pistilli

LDCC - Complesso di appartenenza Palazzo Pistilli-Polo Museale del Molise

LDCU - Indirizzo Salita San Bartolomeo

LDCM - Denominazione raccolta Collezione Michele Praitano

LDCS - Specifiche piano primo, sala n. 2

## UB - UBICAZIONE E DATI PATRIMONIALI

STI - STIMA

## LA - ALTRE LOCALIZZAZIONI GEOGRAFICO-AMMINISTRATIVE

TCL - Tipo di localizzazione luogo di provenienza

### PRV - LOCALIZZAZIONE GEOGRAFICO-AMMINISTRATIVA

PRVS - Stato ITALIA

PRVR - Regione Molise

PRVP - Provincia CB

PRVC - Comune Campobasso

PRVL - Località CAMPOBASSO

### PRC - COLLOCAZIONE SPECIFICA

PRCT - Tipologia villa

PRCQ - Qualificazione privata

PRCD - Denominazione Villa Praitano

|                                                 |                                                                                                                                                                                                                                                                                                                                        |
|-------------------------------------------------|----------------------------------------------------------------------------------------------------------------------------------------------------------------------------------------------------------------------------------------------------------------------------------------------------------------------------------------|
| <b>PRCU - Denominazione spazio viabilistico</b> | Contrada Cese                                                                                                                                                                                                                                                                                                                          |
| <b>PRCM - Denominazione raccolta</b>            | Collezione Michele Praitano                                                                                                                                                                                                                                                                                                            |
| <b>PRCS - Specifiche</b>                        | ballatoio                                                                                                                                                                                                                                                                                                                              |
| <b>PRD - DATA</b>                               |                                                                                                                                                                                                                                                                                                                                        |
| <b>PRDU - Data uscita</b>                       | 2014/09/00                                                                                                                                                                                                                                                                                                                             |
| <b>DT - CRONOLOGIA</b>                          |                                                                                                                                                                                                                                                                                                                                        |
| <b>DTZ - CRONOLOGIA GENERICA</b>                |                                                                                                                                                                                                                                                                                                                                        |
| <b>DTZG - Secolo</b>                            | XIX                                                                                                                                                                                                                                                                                                                                    |
| <b>DTS - CRONOLOGIA SPECIFICA</b>               |                                                                                                                                                                                                                                                                                                                                        |
| <b>DTSI - Da</b>                                | 1875/00/00                                                                                                                                                                                                                                                                                                                             |
| <b>DTSF - A</b>                                 | 1880/00/00                                                                                                                                                                                                                                                                                                                             |
| <b>DTM - Motivazione cronologia</b>             | documentazione                                                                                                                                                                                                                                                                                                                         |
| <b>AU - DEFINIZIONE CULTURALE</b>               |                                                                                                                                                                                                                                                                                                                                        |
| <b>AUT - AUTORE</b>                             |                                                                                                                                                                                                                                                                                                                                        |
| <b>AUTS - Riferimento all'autore</b>            | attribuito                                                                                                                                                                                                                                                                                                                             |
| <b>AUTM - Motivazione dell'attribuzione</b>     | firma                                                                                                                                                                                                                                                                                                                                  |
| <b>AUTN - Nome scelto</b>                       | De Nittis Giuseppe                                                                                                                                                                                                                                                                                                                     |
| <b>AUTA - Dati anagrafici</b>                   | 1846/ 1884                                                                                                                                                                                                                                                                                                                             |
| <b>AUTH - Sigla per citazione</b>               | 00004337                                                                                                                                                                                                                                                                                                                               |
| <b>MT - DATI TECNICI</b>                        |                                                                                                                                                                                                                                                                                                                                        |
| <b>MTC - Materia e tecnica</b>                  | tavola/ pittura a olio                                                                                                                                                                                                                                                                                                                 |
| <b>MIS - MISURE</b>                             |                                                                                                                                                                                                                                                                                                                                        |
| <b>MISU - Unità</b>                             | cm                                                                                                                                                                                                                                                                                                                                     |
| <b>MISA - Altezza</b>                           | 13                                                                                                                                                                                                                                                                                                                                     |
| <b>MISL - Larghezza</b>                         | 21                                                                                                                                                                                                                                                                                                                                     |
| <b>MISV - Varie</b>                             | altezza con cornice cm 32                                                                                                                                                                                                                                                                                                              |
| <b>MISV - Varie</b>                             | larghezza con cornice cm 40                                                                                                                                                                                                                                                                                                            |
| <b>FRM - Formato</b>                            | rettangolare                                                                                                                                                                                                                                                                                                                           |
| <b>CO - CONSERVAZIONE</b>                       |                                                                                                                                                                                                                                                                                                                                        |
| <b>STC - STATO DI CONSERVAZIONE</b>             |                                                                                                                                                                                                                                                                                                                                        |
| <b>STCC - Stato di conservazione</b>            | buono                                                                                                                                                                                                                                                                                                                                  |
| <b>DA - DATI ANALITICI</b>                      |                                                                                                                                                                                                                                                                                                                                        |
| <b>DES - DESCRIZIONE</b>                        |                                                                                                                                                                                                                                                                                                                                        |
| <b>DESO - Indicazioni sull'oggetto</b>          | Dipinto a olio su tavola, di piccolo formato, raffigurante un paesaggio fluviale immerso in una luce arancio-dorata di un tramonto; al centro della composizione è il lento scorrere del fiume, sulle cui acque si riflettono le nubi e la vegetazione che cresce lungo le rive. Sulla sponda a sinistra sono delle mucche al pascolo. |
| <b>DESI - Codifica Iconclass</b>                | 25 H 2                                                                                                                                                                                                                                                                                                                                 |
| <b>DESS - Indicazioni sul</b>                   |                                                                                                                                                                                                                                                                                                                                        |

|                                            |                                                                                                                                                                                                                                                                                                                                                                                                                                                                                                                                                                                                                                                                                                                                                                                                                                                                                                                                                                                                                                                                                                                                                                                                                                                                                                                                                                                                                                                                                                                                                                                                                                                                                                                                                                                                                                                                                                                                                                                                                                                                                                                                                                                                                                                                                                                                                                                                                                              |
|--------------------------------------------|----------------------------------------------------------------------------------------------------------------------------------------------------------------------------------------------------------------------------------------------------------------------------------------------------------------------------------------------------------------------------------------------------------------------------------------------------------------------------------------------------------------------------------------------------------------------------------------------------------------------------------------------------------------------------------------------------------------------------------------------------------------------------------------------------------------------------------------------------------------------------------------------------------------------------------------------------------------------------------------------------------------------------------------------------------------------------------------------------------------------------------------------------------------------------------------------------------------------------------------------------------------------------------------------------------------------------------------------------------------------------------------------------------------------------------------------------------------------------------------------------------------------------------------------------------------------------------------------------------------------------------------------------------------------------------------------------------------------------------------------------------------------------------------------------------------------------------------------------------------------------------------------------------------------------------------------------------------------------------------------------------------------------------------------------------------------------------------------------------------------------------------------------------------------------------------------------------------------------------------------------------------------------------------------------------------------------------------------------------------------------------------------------------------------------------------------|
| <b>soggetto</b>                            | Paesaggi. Fiumi. Animali.                                                                                                                                                                                                                                                                                                                                                                                                                                                                                                                                                                                                                                                                                                                                                                                                                                                                                                                                                                                                                                                                                                                                                                                                                                                                                                                                                                                                                                                                                                                                                                                                                                                                                                                                                                                                                                                                                                                                                                                                                                                                                                                                                                                                                                                                                                                                                                                                                    |
| <b>ISR - ISCRIZIONI</b>                    |                                                                                                                                                                                                                                                                                                                                                                                                                                                                                                                                                                                                                                                                                                                                                                                                                                                                                                                                                                                                                                                                                                                                                                                                                                                                                                                                                                                                                                                                                                                                                                                                                                                                                                                                                                                                                                                                                                                                                                                                                                                                                                                                                                                                                                                                                                                                                                                                                                              |
| <b>ISRC - Classe di appartenenza</b>       | documentaria                                                                                                                                                                                                                                                                                                                                                                                                                                                                                                                                                                                                                                                                                                                                                                                                                                                                                                                                                                                                                                                                                                                                                                                                                                                                                                                                                                                                                                                                                                                                                                                                                                                                                                                                                                                                                                                                                                                                                                                                                                                                                                                                                                                                                                                                                                                                                                                                                                 |
| <b>ISRL - Lingua</b>                       | italiano                                                                                                                                                                                                                                                                                                                                                                                                                                                                                                                                                                                                                                                                                                                                                                                                                                                                                                                                                                                                                                                                                                                                                                                                                                                                                                                                                                                                                                                                                                                                                                                                                                                                                                                                                                                                                                                                                                                                                                                                                                                                                                                                                                                                                                                                                                                                                                                                                                     |
| <b>ISRS - Tecnica di scrittura</b>         | a pennello                                                                                                                                                                                                                                                                                                                                                                                                                                                                                                                                                                                                                                                                                                                                                                                                                                                                                                                                                                                                                                                                                                                                                                                                                                                                                                                                                                                                                                                                                                                                                                                                                                                                                                                                                                                                                                                                                                                                                                                                                                                                                                                                                                                                                                                                                                                                                                                                                                   |
| <b>ISRT - Tipo di caratteri</b>            | corsivo maiuscolo/ corsivo minuscolo                                                                                                                                                                                                                                                                                                                                                                                                                                                                                                                                                                                                                                                                                                                                                                                                                                                                                                                                                                                                                                                                                                                                                                                                                                                                                                                                                                                                                                                                                                                                                                                                                                                                                                                                                                                                                                                                                                                                                                                                                                                                                                                                                                                                                                                                                                                                                                                                         |
| <b>ISRP - Posizione</b>                    | in basso a sinistra                                                                                                                                                                                                                                                                                                                                                                                                                                                                                                                                                                                                                                                                                                                                                                                                                                                                                                                                                                                                                                                                                                                                                                                                                                                                                                                                                                                                                                                                                                                                                                                                                                                                                                                                                                                                                                                                                                                                                                                                                                                                                                                                                                                                                                                                                                                                                                                                                          |
| <b>ISRI - Trascrizione</b>                 | De Nittis                                                                                                                                                                                                                                                                                                                                                                                                                                                                                                                                                                                                                                                                                                                                                                                                                                                                                                                                                                                                                                                                                                                                                                                                                                                                                                                                                                                                                                                                                                                                                                                                                                                                                                                                                                                                                                                                                                                                                                                                                                                                                                                                                                                                                                                                                                                                                                                                                                    |
| <b>NSC - Notizie storico-critiche</b>      | <p>De Nittis intraprese i primi studi di pittura a Barletta, sua città natale. A quindici anni venne ammesso all'Istituto di Belle Arti di Napoli; di indole indipendente e insofferente verso qualunque tipo di schema, si mostrò disinteressato alle nozioni e alle esercitazioni accademiche, tanto che fu espulso per indisciplina dall'Istituto due anni più tardi. Nel 1863 fondò insieme a Marco De Gregorio, Federico Rossano e al toscano Adriano Cecioni la Scuola di Resina, su un programma dichiaratamente antiaccademico, orientato verso lo studio dal vero e la diretta osservazione della natura. Nel 1866, attraverso Cecioni, entrò in contatto con l'ambiente fiorentino dei Macchiaioli; nel 1867 si trasferì a Parigi, dove lavorò sotto la protezione del mercante d'arte Goupil, divenendo un importante punto di riferimento per i pittori napoletani. I soggetti preferiti furono le vedute cittadine e scene di costume. L'artista partecipò in maniera personale al movimento impressionista, riuscendo ad affermarsi sulla scena artistica francese. Nel corso dei suoi periodici ritorni in Puglia, a partire da quello durante la guerra franco-prussiana (1870-1872), l'artista si dedicò principalmente alla pittura di paesaggio e alla preparazioni di abbozzi e studi per le sue composizioni. L'opera, databile tra il 1875 e il 1880, appartiene alla collezione che Michele Praitano ha donato nel 2014 ai cittadini e ai visitatori del Molise. Il collezionista campobassano fu animato da una passione per l'arte intesa come passione civile; seguendo lo spirito dell'architetto Giuseppe Barone, il cui lascito fu all'origine del museo civico di Baranello e di suo zio Giuseppe Ottavio Eliseo che donò alla Biblioteca "P. Albino" di Campobasso il corpus grafico barocco di Paolo Saverio Di Zinno, Praitano intraprese iniziative tese a far sì che l'arte e la cultura fossero accessibili ai cittadini: con tenacia operò affinché l'intera collezione di Giuseppe Ottavio Eliseo fosse acquisita dalla Provincia di Campobasso nel 1996; attraverso l'associazionismo promosse la conoscenza dell'arte tra le nuove generazioni e il restauro del patrimonio artistico. Questa passione culturale e civile è culminata nel 2014 con l'atto attraverso cui ha deciso di destinare al pubblico la sua collezione, formata in oltre cinquant'anni di ricerca in Italia e all'estero.</p> |
| <b>TU - CONDIZIONE GIURIDICA E VINCOLI</b> |                                                                                                                                                                                                                                                                                                                                                                                                                                                                                                                                                                                                                                                                                                                                                                                                                                                                                                                                                                                                                                                                                                                                                                                                                                                                                                                                                                                                                                                                                                                                                                                                                                                                                                                                                                                                                                                                                                                                                                                                                                                                                                                                                                                                                                                                                                                                                                                                                                              |
| <b>ACQ - ACQUISIZIONE</b>                  |                                                                                                                                                                                                                                                                                                                                                                                                                                                                                                                                                                                                                                                                                                                                                                                                                                                                                                                                                                                                                                                                                                                                                                                                                                                                                                                                                                                                                                                                                                                                                                                                                                                                                                                                                                                                                                                                                                                                                                                                                                                                                                                                                                                                                                                                                                                                                                                                                                              |
| <b>ACQT - Tipo acquisizione</b>            | donazione                                                                                                                                                                                                                                                                                                                                                                                                                                                                                                                                                                                                                                                                                                                                                                                                                                                                                                                                                                                                                                                                                                                                                                                                                                                                                                                                                                                                                                                                                                                                                                                                                                                                                                                                                                                                                                                                                                                                                                                                                                                                                                                                                                                                                                                                                                                                                                                                                                    |
| <b>ACQN - Nome</b>                         | Praitano Michele                                                                                                                                                                                                                                                                                                                                                                                                                                                                                                                                                                                                                                                                                                                                                                                                                                                                                                                                                                                                                                                                                                                                                                                                                                                                                                                                                                                                                                                                                                                                                                                                                                                                                                                                                                                                                                                                                                                                                                                                                                                                                                                                                                                                                                                                                                                                                                                                                             |
| <b>ACQD - Data acquisizione</b>            | 2014/06/23                                                                                                                                                                                                                                                                                                                                                                                                                                                                                                                                                                                                                                                                                                                                                                                                                                                                                                                                                                                                                                                                                                                                                                                                                                                                                                                                                                                                                                                                                                                                                                                                                                                                                                                                                                                                                                                                                                                                                                                                                                                                                                                                                                                                                                                                                                                                                                                                                                   |
| <b>ACQL - Luogo acquisizione</b>           | CB/ Campobasso                                                                                                                                                                                                                                                                                                                                                                                                                                                                                                                                                                                                                                                                                                                                                                                                                                                                                                                                                                                                                                                                                                                                                                                                                                                                                                                                                                                                                                                                                                                                                                                                                                                                                                                                                                                                                                                                                                                                                                                                                                                                                                                                                                                                                                                                                                                                                                                                                               |
| <b>CDG - CONDIZIONE GIURIDICA</b>          |                                                                                                                                                                                                                                                                                                                                                                                                                                                                                                                                                                                                                                                                                                                                                                                                                                                                                                                                                                                                                                                                                                                                                                                                                                                                                                                                                                                                                                                                                                                                                                                                                                                                                                                                                                                                                                                                                                                                                                                                                                                                                                                                                                                                                                                                                                                                                                                                                                              |
| <b>CDGG - Indicazione generica</b>         | proprietà Stato                                                                                                                                                                                                                                                                                                                                                                                                                                                                                                                                                                                                                                                                                                                                                                                                                                                                                                                                                                                                                                                                                                                                                                                                                                                                                                                                                                                                                                                                                                                                                                                                                                                                                                                                                                                                                                                                                                                                                                                                                                                                                                                                                                                                                                                                                                                                                                                                                              |

|                                                        |                                                                                                       |
|--------------------------------------------------------|-------------------------------------------------------------------------------------------------------|
| <b>CDGS - Indicazione specifica</b>                    | Segretariato Regionale del Ministero dei Beni e delle Attivita' Culturali e del Turismo per il Molise |
| <b>CDGS - Indicazione specifica</b>                    | Polo Museale del Molise                                                                               |
| <b>CDGI - Indirizzo</b>                                | Salita San Bartolomeo, 10 - 86100 Campobasso                                                          |
| <b>NVC - PROVVEDIMENTI DI TUTELA</b>                   |                                                                                                       |
| <b>NVCT - Tipo provvedimento</b>                       | DLgs n. 42/2004, art.13                                                                               |
| <b>NVCE - Estremi provvedimento</b>                    | DDR 27/2011 - 2011/11/16                                                                              |
| <b>ALN - MUTAMENTI TITOLARITA'/POSSESSO/DETENZIONE</b> |                                                                                                       |
| <b>ALNT - Tipo evento</b>                              | donazione                                                                                             |
| <b>ALND - Data evento</b>                              | 2014/06/23                                                                                            |
| <b>DO - FONTI E DOCUMENTI DI RIFERIMENTO</b>           |                                                                                                       |
| <b>FTA - DOCUMENTAZIONE FOTOGRAFICA</b>                |                                                                                                       |
| <b>FTAX - Genere</b>                                   | documentazione allegata                                                                               |
| <b>FTAP - Tipo</b>                                     | fotografia digitale                                                                                   |
| <b>FTAA - Autore</b>                                   | Soprintendenza BSAE Molise                                                                            |
| <b>FTAD - Data</b>                                     | 2011/00/00                                                                                            |
| <b>FTAE - Ente proprietario</b>                        | Soprintendenza BSAE Molise                                                                            |
| <b>FTAN - Codice identificativo</b>                    | SBSAE CB 6056AS                                                                                       |
| <b>FNT - FONTI E DOCUMENTI</b>                         |                                                                                                       |
| <b>FNTP - Tipo</b>                                     | decreto di vincolo                                                                                    |
| <b>FNTA - Autore</b>                                   | D. R. (a firma del dott. Gino Famiglietti)                                                            |
| <b>FNTT - Denominazione</b>                            | Dichiarazione di interesse culturale                                                                  |
| <b>FNTD - Data</b>                                     | 2011/11/16                                                                                            |
| <b>FNTN - Nome archivio</b>                            | Archivio Direzione Regionale Beni Culturali Paesaggistici del Molise                                  |
| <b>FNTS - Posizione</b>                                | n. 6/1                                                                                                |
| <b>FNTI - Codice identificativo</b>                    | CampobassoDA79629                                                                                     |
| <b>FNT - FONTI E DOCUMENTI</b>                         |                                                                                                       |
| <b>FNTP - Tipo</b>                                     | relazione storico artistica                                                                           |
| <b>FNTA - Autore</b>                                   | Ferrara, Daniele                                                                                      |
| <b>FNTT - Denominazione</b>                            | Relazione storico-artistica allegata al DDR 27/2011                                                   |
| <b>FNTD - Data</b>                                     | 2011/06/08                                                                                            |
| <b>FNTN - Nome archivio</b>                            | Archivio Direzione Regionale Beni Culturali Paesaggistici del Molise                                  |
| <b>FNTS - Posizione</b>                                | n. 6/1                                                                                                |
| <b>FNTI - Codice identificativo</b>                    | CampobassoDA79629a                                                                                    |
| <b>BIB - BIBLIOGRAFIA</b>                              |                                                                                                       |
| <b>BIBX - Genere</b>                                   | bibliografia di confronto                                                                             |
| <b>BIBA - Autore</b>                                   | Savoia E., Bosi S.                                                                                    |
| <b>BIBD - Anno di edizione</b>                         | 2010                                                                                                  |
| <b>BIBH - Sigla per citazione</b>                      | 00005517                                                                                              |
| <b>BIBN - V., pp., nn.</b>                             | pp. 39-41                                                                                             |
| <b>BIB - BIBLIOGRAFIA</b>                              |                                                                                                       |



|                                            |                                                            |
|--------------------------------------------|------------------------------------------------------------|
| <b>BIBX - Genere</b>                       | bibliografia specifica                                     |
| <b>BIBA - Autore</b>                       | Praitano M.                                                |
| <b>BIBD - Anno di edizione</b>             | 1980                                                       |
| <b>BIBH - Sigla per citazione</b>          | 00005514                                                   |
| <b>BIB - BIBLIOGRAFIA</b>                  |                                                            |
| <b>BIBX - Genere</b>                       | bibliografia specifica                                     |
| <b>BIBA - Autore</b>                       | Praitano Michele, Scotto di Vettimo Olga, Cicoira Marianna |
| <b>BIBD - Anno di edizione</b>             | 2013/00/00                                                 |
| <b>BIBH - Sigla per citazione</b>          | S1710002                                                   |
| <b>BIBN - V., pp., nn.</b>                 | p. 126                                                     |
| <b>AD - ACCESSO AI DATI</b>                |                                                            |
| <b>ADS - SPECIFICHE DI ACCESSO AI DATI</b> |                                                            |
| <b>ADSP - Profilo di accesso</b>           | 1                                                          |
| <b>ADSM - Motivazione</b>                  | scheda contenente dati liberamente accessibili             |
| <b>CM - COMPILAZIONE</b>                   |                                                            |
| <b>CMP - COMPILAZIONE</b>                  |                                                            |
| <b>CMPD - Data</b>                         | 2011                                                       |
| <b>CMPN - Nome</b>                         | Cicoira Marianna                                           |
| <b>FUR - Funzionario responsabile</b>      | Ferrara Daniele                                            |
| <b>AGG - AGGIORNAMENTO - REVISIONE</b>     |                                                            |
| <b>AGGD - Data</b>                         | 2016                                                       |
| <b>AGGN - Nome</b>                         | Carozza Michelangelo                                       |
| <b>AGGE - Ente</b>                         | Soprintendenza Belle Arti e Paesaggio del Molise           |
| <b>AGGF - Funzionario responsabile</b>     | Benvenuto Cinthia                                          |
| <b>AGG - AGGIORNAMENTO - REVISIONE</b>     |                                                            |
| <b>AGGD - Data</b>                         | 2021                                                       |
| <b>AGGN - Nome</b>                         | del Rosso, Anna                                            |
| <b>AGGR - Referente scientifico</b>        | Catalano, Dora                                             |
| <b>AGGF - Funzionario responsabile</b>     | Papa, Vincenzo                                             |