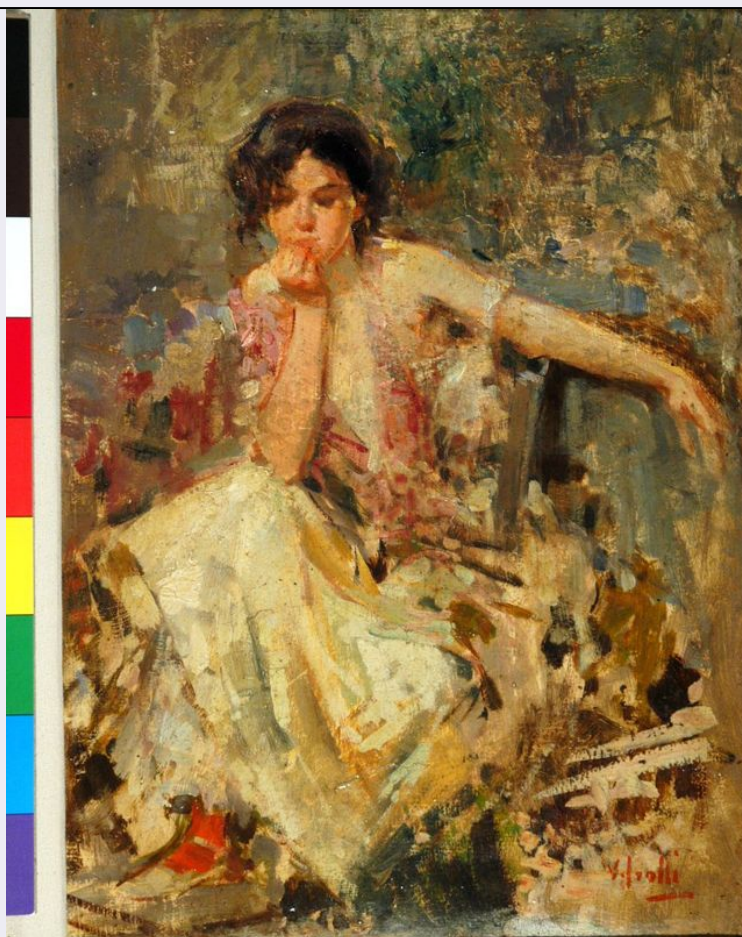


# SCHEDA



## CD - CODICI

TSK - Tipo Scheda	OA
LIR - Livello ricerca	P
NCT - CODICE UNIVOCO	
NCTR - Codice regione	14
NCTN - Numero catalogo generale	00079632
ESC - Ente schedatore	S248
ECP - Ente competente	S171

## RV - RELAZIONI

### RSE - RELAZIONI DIRETTE

RSER - Tipo relazione	luogo di collocazione/localizzazione
RSET - Tipo scheda	A
RSEC - Codice bene	1400076051
ROZ - Altre relazioni	1400079572
ROZ - Altre relazioni	1400079573
ROZ - Altre relazioni	1400079574
ROZ - Altre relazioni	1400079575
ROZ - Altre relazioni	1400079576
ROZ - Altre relazioni	1400079577
ROZ - Altre relazioni	1400079578

<b>ROZ - Altre relazioni</b>	1400079579
<b>ROZ - Altre relazioni</b>	1400079580
<b>ROZ - Altre relazioni</b>	1400079581
<b>ROZ - Altre relazioni</b>	1400079582
<b>ROZ - Altre relazioni</b>	1400079583
<b>ROZ - Altre relazioni</b>	1400079584
<b>ROZ - Altre relazioni</b>	1400079585
<b>ROZ - Altre relazioni</b>	1400079586
<b>ROZ - Altre relazioni</b>	1400079587
<b>ROZ - Altre relazioni</b>	1400079588
<b>ROZ - Altre relazioni</b>	1400079589
<b>ROZ - Altre relazioni</b>	1400079590
<b>ROZ - Altre relazioni</b>	1400079591
<b>ROZ - Altre relazioni</b>	1400079592
<b>ROZ - Altre relazioni</b>	1400079593
<b>ROZ - Altre relazioni</b>	1400079594
<b>ROZ - Altre relazioni</b>	1400079595
<b>ROZ - Altre relazioni</b>	1400079596
<b>ROZ - Altre relazioni</b>	1400079597
<b>ROZ - Altre relazioni</b>	1400079598
<b>ROZ - Altre relazioni</b>	1400079599
<b>ROZ - Altre relazioni</b>	1400079600
<b>ROZ - Altre relazioni</b>	1400079601
<b>ROZ - Altre relazioni</b>	1400079602
<b>ROZ - Altre relazioni</b>	1400079603
<b>ROZ - Altre relazioni</b>	1400079604
<b>ROZ - Altre relazioni</b>	1400079605
<b>ROZ - Altre relazioni</b>	1400079606
<b>ROZ - Altre relazioni</b>	1400079607
<b>ROZ - Altre relazioni</b>	1400079608
<b>ROZ - Altre relazioni</b>	1400079609
<b>ROZ - Altre relazioni</b>	1400079610
<b>ROZ - Altre relazioni</b>	1400079611
<b>ROZ - Altre relazioni</b>	1400079612
<b>ROZ - Altre relazioni</b>	1400079613
<b>ROZ - Altre relazioni</b>	1400079614
<b>ROZ - Altre relazioni</b>	1400079615
<b>ROZ - Altre relazioni</b>	1400079616
<b>ROZ - Altre relazioni</b>	1400079617
<b>ROZ - Altre relazioni</b>	1400079618
<b>ROZ - Altre relazioni</b>	1400079619
<b>ROZ - Altre relazioni</b>	1400079620

<b>ROZ - Altre relazioni</b>	1400079621
<b>ROZ - Altre relazioni</b>	1400079622
<b>ROZ - Altre relazioni</b>	1400079623
<b>ROZ - Altre relazioni</b>	1400079624
<b>ROZ - Altre relazioni</b>	1400079625
<b>ROZ - Altre relazioni</b>	1400079626
<b>ROZ - Altre relazioni</b>	1400079627
<b>ROZ - Altre relazioni</b>	1400079628
<b>ROZ - Altre relazioni</b>	1400079629
<b>ROZ - Altre relazioni</b>	1400079630
<b>ROZ - Altre relazioni</b>	1400079631
<b>ROZ - Altre relazioni</b>	1400079633
<b>ROZ - Altre relazioni</b>	1400079634
<b>ROZ - Altre relazioni</b>	1400079635
<b>ROZ - Altre relazioni</b>	1400079636
<b>ROZ - Altre relazioni</b>	1400079637
<b>ROZ - Altre relazioni</b>	1400079638
<b>ROZ - Altre relazioni</b>	1400079639
<b>ROZ - Altre relazioni</b>	1400079640
<b>ROZ - Altre relazioni</b>	1400079641
<b>ROZ - Altre relazioni</b>	1400079642
<b>ROZ - Altre relazioni</b>	1400079643
<b>ROZ - Altre relazioni</b>	1400079644
<b>ROZ - Altre relazioni</b>	1400079645
<b>ROZ - Altre relazioni</b>	1400079646
<b>ROZ - Altre relazioni</b>	1400079647
<b>ROZ - Altre relazioni</b>	1400079648
<b>ROZ - Altre relazioni</b>	1400079649
<b>ROZ - Altre relazioni</b>	1400079650
<b>ROZ - Altre relazioni</b>	1400079651
<b>ROZ - Altre relazioni</b>	1400079652
<b>ROZ - Altre relazioni</b>	1400079653
<b>ROZ - Altre relazioni</b>	1400079654
<b>ROZ - Altre relazioni</b>	1400079655
<b>ROZ - Altre relazioni</b>	1400079656
<b>ROZ - Altre relazioni</b>	1400079657
<b>ROZ - Altre relazioni</b>	1400079658
<b>ROZ - Altre relazioni</b>	1400079659
<b>ROZ - Altre relazioni</b>	1400079660
<b>ROZ - Altre relazioni</b>	1400079661
<b>ROZ - Altre relazioni</b>	1400079662
<b>ROZ - Altre relazioni</b>	1400079663

<b>ROZ - Altre relazioni</b>	1400079664
<b>ROZ - Altre relazioni</b>	1400079665
<b>ROZ - Altre relazioni</b>	1400079666
<b>ROZ - Altre relazioni</b>	1400079667
<b>ROZ - Altre relazioni</b>	1400079668
<b>ROZ - Altre relazioni</b>	1400079669
<b>ROZ - Altre relazioni</b>	1400079670
<b>ROZ - Altre relazioni</b>	1400079671
<b>ROZ - Altre relazioni</b>	1400079672
<b>ROZ - Altre relazioni</b>	1400079673
<b>ROZ - Altre relazioni</b>	1400079674
<b>ROZ - Altre relazioni</b>	1400079675
<b>ROZ - Altre relazioni</b>	1400079676
<b>ROZ - Altre relazioni</b>	1400079677
<b>ROZ - Altre relazioni</b>	1400079678
<b>ROZ - Altre relazioni</b>	1400079679
<b>ROZ - Altre relazioni</b>	1400079680
<b>ROZ - Altre relazioni</b>	1400079681
<b>ROZ - Altre relazioni</b>	1400079682
<b>ROZ - Altre relazioni</b>	1400079683
<b>ROZ - Altre relazioni</b>	1400079684
<b>ROZ - Altre relazioni</b>	1400079685
<b>ROZ - Altre relazioni</b>	1400079686
<b>ROZ - Altre relazioni</b>	1400079687
<b>ROZ - Altre relazioni</b>	1400079688
<b>ROZ - Altre relazioni</b>	1400079689
<b>ROZ - Altre relazioni</b>	1400079690
<b>ROZ - Altre relazioni</b>	1400079691
<b>ROZ - Altre relazioni</b>	1400079692
<b>ROZ - Altre relazioni</b>	1400079693
<b>ROZ - Altre relazioni</b>	1400079694
<b>ROZ - Altre relazioni</b>	1400079695
<b>ROZ - Altre relazioni</b>	1400079696
<b>ROZ - Altre relazioni</b>	1400079697
<b>ROZ - Altre relazioni</b>	1400079698-0
<b>ROZ - Altre relazioni</b>	1400079698-1
<b>ROZ - Altre relazioni</b>	1400079698-2
<b>ROZ - Altre relazioni</b>	1400079699
<b>ROZ - Altre relazioni</b>	1400079700
<b>ROZ - Altre relazioni</b>	1400079701
<b>ROZ - Altre relazioni</b>	1400079702
<b>ROZ - Altre relazioni</b>	1400079703

<b>ROZ - Altre relazioni</b>	1400079704
<b>ROZ - Altre relazioni</b>	1400079705
<b>ROZ - Altre relazioni</b>	1400079706
<b>ROZ - Altre relazioni</b>	1400079707
<b>ROZ - Altre relazioni</b>	1400079708
<b>ROZ - Altre relazioni</b>	1400079709
<b>ROZ - Altre relazioni</b>	1400079710
<b>ROZ - Altre relazioni</b>	1400079711
<b>ROZ - Altre relazioni</b>	1400079712
<b>ROZ - Altre relazioni</b>	1400079713
<b>ROZ - Altre relazioni</b>	1400079714
<b>ROZ - Altre relazioni</b>	1400079715
<b>ROZ - Altre relazioni</b>	1400079716
<b>ROZ - Altre relazioni</b>	1400079717
<b>ROZ - Altre relazioni</b>	1400080010

## **OG - OGGETTO**

### **OGT - OGGETTO**

**OGTD - Definizione** dipinto

### **SGT - SOGGETTO**

**SGTI - Identificazione** figura femminile

**SGTT - Titolo** Figura di ragazza

## **LC - LOCALIZZAZIONE GEOGRAFICO-AMMINISTRATIVA**

### **PVC - LOCALIZZAZIONE GEOGRAFICO-AMMINISTRATIVA ATTUALE**

**PVCS - Stato** ITALIA

**PVCR - Regione** Molise

**PVCP - Provincia** CB

**PVCC - Comune** Campobasso

**PVCL - Località** CAMPOBASSO

### **LDC - COLLOCAZIONE SPECIFICA**

**LDCT - Tipologia** palazzo

**LDCQ - Qualificazione** pubblico-privato

**LDCN - Denominazione attuale** Palazzo Pistilli

**LDCC - Complesso di appartenenza** Palazzo Pistilli-Polo Museale del Molise

**LDCU - Indirizzo** Salita San Bartolomeo, 18

**LDCM - Denominazione raccolta** Collezione Michele Praitano

**LDCS - Specifiche** piano primo, sala n. 2

## **UB - UBICAZIONE E DATI PATRIMONIALI**

**STI - STIMA**

## **LA - ALTRE LOCALIZZAZIONI GEOGRAFICO-AMMINISTRATIVE**

**TCL - Tipo di localizzazione** luogo di provenienza

**PRV - LOCALIZZAZIONE GEOGRAFICO-AMMINISTRATIVA**

PRVS - Stato	ITALIA
PRVR - Regione	Molise
PRVP - Provincia	CB
PRVC - Comune	Campobasso
PRVL - Località	CAMPOBASSO

**PRC - COLLOCAZIONE SPECIFICA**

PRCT - Tipologia	villa
PRCQ - Qualificazione	privata
PRCD - Denominazione	Villa Praitano
PRCU - Denominazione spazio viabilistico	Contrada Cese
PRCM - Denominazione raccolta	Collezione Michele Praitano
PRCS - Specifiche	ballatoio

**PRD - DATA**

PRDU - Data uscita	2014/09/00
--------------------	------------

**DT - CRONOLOGIA****DTZ - CRONOLOGIA GENERICA**

DTZG - Secolo	XIX/ XX
---------------	---------

**DTS - CRONOLOGIA SPECIFICA**

DTSI - Da	1860/00/00
DTSV - Validità	post
DTSF - A	1949/00/00
DTSL - Validità	ante

DTM - Motivazione cronologia	documentazione
------------------------------	----------------

**AU - DEFINIZIONE CULTURALE****AUT - AUTORE**

AUTM - Motivazione dell'attribuzione	firma
AUTN - Nome scelto	Irolli Vincenzo
AUTA - Dati anagrafici	1860/ 1949
AUTH - Sigla per citazione	00004338

**MT - DATI TECNICI**

MTC - Materia e tecnica	compensato/ pittura a olio
-------------------------	----------------------------

**MIS - MISURE**

MISU - Unità	cm
MISA - Altezza	40
MISL - Larghezza	28.5
MISV - Varie	altezza con cornice cm 52
MISV - Varie	larghezza con cornice cm 41.5
FRM - Formato	rettangolare

**CO - CONSERVAZIONE**



**STC - STATO DI CONSERVAZIONE****STCC - Stato di conservazione**

buono

**DA - DATI ANALITICI****DES - DESCRIZIONE****DESO - Indicazioni sull'oggetto**

Dipinto a olio su compensato raffigurante una giovane donna, ritratta seduta, con una mano poggiata sotto il mento e il braccio sinistro disteso sulla spalliera della sedia. La posa lievemente distolta del volto e lo sguardo pensoso e fisso verso il basso suggeriscono una sorta di ritrosa malinconia.

**DESI - Codifica Iconclass**

31 AA

**DESS - Indicazioni sul soggetto**

Figure femminili. Oggetti: sedia.

**ISR - ISCRIZIONI****ISRC - Classe di appartenenza**

documentaria

**ISRL - Lingua**

italiano

**ISRS - Tecnica di scrittura**

a pennello

**ISRT - Tipo di caratteri**

corsivo maiuscolo/ corsivo minuscolo

**ISRP - Posizione**

in basso a destra

**ISRI - Trascrizione**

V. Irolli

**NSC - Notizie storico-critiche**

Allievo di Gioacchino Toma e Federico Maldarelli, Iorilli fu uno degli ultimi tenaci interpreti del verismo. Le sue rappresentazioni, che si caratterizzano per la solarità e la ricchezza cromatica, si ispirano alla quotidianità ed eludono ogni messaggio sociale per avvicinarsi totalmente al clima della pittura di genere. Il dipinto è stato realizzato con pennellate rigorose e ricche di materia, attraverso macchie staccate di colore stese con disinvoltata e rapidità, che ricordano la pittura impressionista e espressionista. L'opera appartiene alla collezione che Michele Praitano ha donato nel 2014 ai cittadini e ai visitatori del Molise. Il collezionista campobassano fu animato da una passione per l'arte intesa come passione civile; seguendo lo spirito dell'architetto Giuseppe Barone, il cui lascito fu all'origine del museo civico di Baranello e di suo zio Giuseppe Ottavio Eliseo che donò alla Biblioteca "P. Albino" di Campobasso il corpus grafico barocco di Paolo Saverio Di Zinno, Praitano intraprese iniziative tese a far sì che l'arte e la cultura fossero accessibili ai cittadini: con tenacia operò affinché l'intera collezione di Giuseppe Ottavio Eliseo fosse acquisita dalla Provincia di Campobasso nel 1996; attraverso l'associazionismo promosse la conoscenza dell'arte tra le nuove generazioni e il restauro del patrimonio artistico. Questa passione culturale e civile è culminata nel 2014 con l'atto attraverso cui ha deciso di destinare al pubblico la sua collezione, formata in oltre cinquant'anni di ricerca in Italia e all'estero.

**TU - CONDIZIONE GIURIDICA E VINCOLI****ACQ - ACQUISIZIONE****ACQT - Tipo acquisizione**

donazione

**ACQN - Nome**

Praitano Michele

**ACQD - Data acquisizione**

2014/06/23

**ACQL - Luogo acquisizione**

CB/ Campobasso

**CDG - CONDIZIONE GIURIDICA**

<b>CDGG - Indicazione generica</b>	proprietà Stato
<b>CDGS - Indicazione specifica</b>	Segretariato Regionale del Ministero dei Beni e delle Attivita' Culturali e del Turismo per il Molise
<b>CDGS - Indicazione specifica</b>	Polo Museale del Molise
<b>CDGI - Indirizzo</b>	Salita San Bartolomeo, 10 - 86100 Campobasso

**NVC - PROVVEDIMENTI DI TUTELA**

<b>NVCT - Tipo provvedimento</b>	DLgs n. 42/2004, art.13
<b>NVCE - Estremi provvedimento</b>	DDR 27/2011 - 2011/11/16

**ALN - MUTAMENTI TITOLARITA'/POSSESSO/DETTENZIONE**

<b>ALNT - Tipo evento</b>	donazione
<b>ALND - Data evento</b>	2014/06/23

**DO - FONTI E DOCUMENTI DI RIFERIMENTO****FTA - DOCUMENTAZIONE FOTOGRAFICA**

<b>FTAX - Genere</b>	documentazione allegata
<b>FTAP - Tipo</b>	fotografia digitale
<b>FTAA - Autore</b>	Soprintendenza BSAE Molise
<b>FTAD - Data</b>	2011/00/00
<b>FTAE - Ente proprietario</b>	Soprintendenza BSAE Molise
<b>FTAN - Codice identificativo</b>	SBSAE CB 6059AS

**FNT - FONTI E DOCUMENTI**

<b>FNTP - Tipo</b>	decreto di vincolo
<b>FNTA - Autore</b>	D. R. (a firma del dott. Gino Famiglietti)
<b>FNTT - Denominazione</b>	Dichiarazione di interesse culturale
<b>FNTD - Data</b>	2011/11/16
<b>FNTN - Nome archivio</b>	Archivio Direzione Regionale Beni Culturali Paesaggistici del Molise
<b>FNTS - Posizione</b>	n. 6/1
<b>FNTI - Codice identificativo</b>	CampobassoDA79632

**FNT - FONTI E DOCUMENTI**

<b>FNTP - Tipo</b>	relazione storico artistica
<b>FNTA - Autore</b>	Ferrara, Daniele
<b>FNTT - Denominazione</b>	Relazione storico-artistica allegata al DDR 27/2011
<b>FNTD - Data</b>	2011/06/08
<b>FNTN - Nome archivio</b>	Archivio Direzione Regionale Beni Culturali Paesaggistici del Molise
<b>FNTS - Posizione</b>	n. 6/1
<b>FNTI - Codice identificativo</b>	CampobassoDA79632a

**BIB - BIBLIOGRAFIA**

<b>BIBX - Genere</b>	bibliografia specifica
<b>BIBA - Autore</b>	Praitano M.
<b>BIBD - Anno di edizione</b>	1980



<b>BIBH - Sigla per citazione</b>	00005514
<b>BIB - BIBLIOGRAFIA</b>	
<b>BIBX - Genere</b>	bibliografia di confronto
<b>BIBA - Autore</b>	Savoia E., Bosi S.
<b>BIBD - Anno di edizione</b>	2010
<b>BIBH - Sigla per citazione</b>	00005517
<b>BIBN - V., pp., nn.</b>	pp. 43-48
<b>BIB - BIBLIOGRAFIA</b>	
<b>BIBX - Genere</b>	bibliografia specifica
<b>BIBA - Autore</b>	Praitano Michele, Scotto di Vettimo Olga, Cicoira Marianna
<b>BIBD - Anno di edizione</b>	2013/00/00
<b>BIBH - Sigla per citazione</b>	S1710002
<b>BIBN - V., pp., nn.</b>	p. 159
<b>AD - ACCESSO AI DATI</b>	
<b>ADS - SPECIFICHE DI ACCESSO AI DATI</b>	
<b>ADSP - Profilo di accesso</b>	1
<b>ADSM - Motivazione</b>	scheda contenente dati liberamente accessibili
<b>CM - COMPILAZIONE</b>	
<b>CMP - COMPILAZIONE</b>	
<b>CMPD - Data</b>	2011
<b>CMPN - Nome</b>	Cicoira Marianna
<b>FUR - Funzionario responsabile</b>	Ferrara Daniele
<b>AGG - AGGIORNAMENTO - REVISIONE</b>	
<b>AGGD - Data</b>	2016
<b>AGGN - Nome</b>	Carozza Michelangelo
<b>AGGE - Ente</b>	Soprintendenza Belle Arti e Paesaggio del Molise
<b>AGGF - Funzionario responsabile</b>	Benvenuto Cinthia
<b>AGG - AGGIORNAMENTO - REVISIONE</b>	
<b>AGGD - Data</b>	2021
<b>AGGN - Nome</b>	del Rosso, Anna
<b>AGGR - Referente scientifico</b>	Catalano, Dora
<b>AGGF - Funzionario responsabile</b>	Papa, Vincenzo