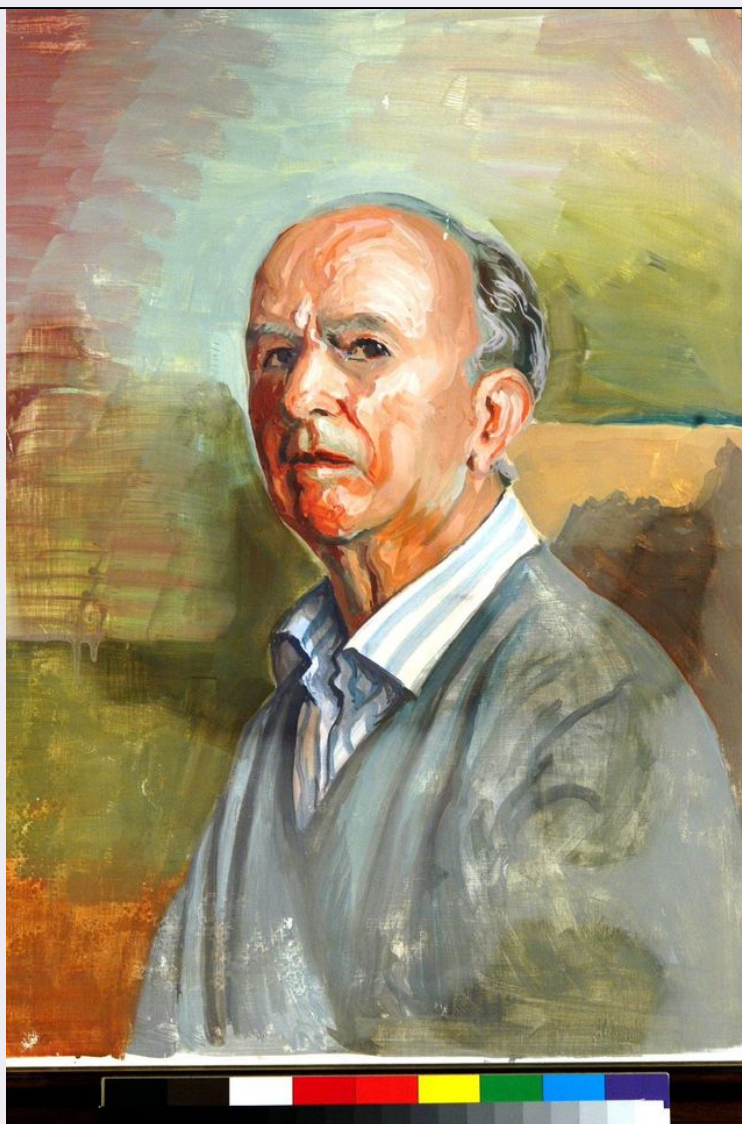


SCHEDA



CD - CODICI

TSK - Tipo Scheda	OA
LIR - Livello ricerca	P
NCT - CODICE UNIVOCO	
NCTR - Codice regione	14
NCTN - Numero catalogo generale	00079652
ESC - Ente schedatore	S248
ECP - Ente competente	S171

RV - RELAZIONI

RSE - RELAZIONI DIRETTE

RSER - Tipo relazione	luogo di collocazione/localizzazione
RSET - Tipo scheda	A
RSEC - Codice bene	1400076051
ROZ - Altre relazioni	1400079572
ROZ - Altre relazioni	1400079573
ROZ - Altre relazioni	1400079574

ROZ - Altre relazioni	1400079575
ROZ - Altre relazioni	1400079576
ROZ - Altre relazioni	1400079577
ROZ - Altre relazioni	1400079578
ROZ - Altre relazioni	1400079579
ROZ - Altre relazioni	1400079580
ROZ - Altre relazioni	1400079581
ROZ - Altre relazioni	1400079582
ROZ - Altre relazioni	1400079583
ROZ - Altre relazioni	1400079584
ROZ - Altre relazioni	1400079585
ROZ - Altre relazioni	1400079586
ROZ - Altre relazioni	1400079587
ROZ - Altre relazioni	1400079588
ROZ - Altre relazioni	1400079589
ROZ - Altre relazioni	1400079590
ROZ - Altre relazioni	1400079591
ROZ - Altre relazioni	1400079592
ROZ - Altre relazioni	1400079593
ROZ - Altre relazioni	1400079594
ROZ - Altre relazioni	1400079595
ROZ - Altre relazioni	1400079596
ROZ - Altre relazioni	1400079597
ROZ - Altre relazioni	1400079598
ROZ - Altre relazioni	1400079599
ROZ - Altre relazioni	1400079600
ROZ - Altre relazioni	1400079601
ROZ - Altre relazioni	1400079602
ROZ - Altre relazioni	1400079603
ROZ - Altre relazioni	1400079604
ROZ - Altre relazioni	1400079605
ROZ - Altre relazioni	1400079606
ROZ - Altre relazioni	1400079607
ROZ - Altre relazioni	1400079608
ROZ - Altre relazioni	1400079609
ROZ - Altre relazioni	1400079610
ROZ - Altre relazioni	1400079611
ROZ - Altre relazioni	1400079612
ROZ - Altre relazioni	1400079613
ROZ - Altre relazioni	1400079614
ROZ - Altre relazioni	1400079615
ROZ - Altre relazioni	1400079616

ROZ - Altre relazioni	1400079617
ROZ - Altre relazioni	1400079618
ROZ - Altre relazioni	1400079619
ROZ - Altre relazioni	1400079620
ROZ - Altre relazioni	1400079621
ROZ - Altre relazioni	1400079622
ROZ - Altre relazioni	1400079623
ROZ - Altre relazioni	1400079624
ROZ - Altre relazioni	1400079625
ROZ - Altre relazioni	1400079626
ROZ - Altre relazioni	1400079627
ROZ - Altre relazioni	1400079628
ROZ - Altre relazioni	1400079629
ROZ - Altre relazioni	1400079630
ROZ - Altre relazioni	1400079631
ROZ - Altre relazioni	1400079632
ROZ - Altre relazioni	1400079633
ROZ - Altre relazioni	1400079634
ROZ - Altre relazioni	1400079635
ROZ - Altre relazioni	1400079636
ROZ - Altre relazioni	1400079637
ROZ - Altre relazioni	1400079638
ROZ - Altre relazioni	1400079639
ROZ - Altre relazioni	1400079640
ROZ - Altre relazioni	1400079641
ROZ - Altre relazioni	1400079642
ROZ - Altre relazioni	1400079643
ROZ - Altre relazioni	1400079644
ROZ - Altre relazioni	1400079645
ROZ - Altre relazioni	1400079646
ROZ - Altre relazioni	1400079647
ROZ - Altre relazioni	1400079648
ROZ - Altre relazioni	1400079649
ROZ - Altre relazioni	1400079650
ROZ - Altre relazioni	1400079651
ROZ - Altre relazioni	1400079653
ROZ - Altre relazioni	1400079654
ROZ - Altre relazioni	1400079655
ROZ - Altre relazioni	1400079656
ROZ - Altre relazioni	1400079657
ROZ - Altre relazioni	1400079658
ROZ - Altre relazioni	1400079659

ROZ - Altre relazioni	1400079660
ROZ - Altre relazioni	1400079661
ROZ - Altre relazioni	1400079662
ROZ - Altre relazioni	1400079663
ROZ - Altre relazioni	1400079664
ROZ - Altre relazioni	1400079665
ROZ - Altre relazioni	1400079666
ROZ - Altre relazioni	1400079667
ROZ - Altre relazioni	1400079668
ROZ - Altre relazioni	1400079669
ROZ - Altre relazioni	1400079670
ROZ - Altre relazioni	1400079671
ROZ - Altre relazioni	1400079672
ROZ - Altre relazioni	1400079673
ROZ - Altre relazioni	1400079674
ROZ - Altre relazioni	1400079675
ROZ - Altre relazioni	1400079676
ROZ - Altre relazioni	1400079677
ROZ - Altre relazioni	1400079678
ROZ - Altre relazioni	1400079679
ROZ - Altre relazioni	1400079680
ROZ - Altre relazioni	1400079681
ROZ - Altre relazioni	1400079682
ROZ - Altre relazioni	1400079683
ROZ - Altre relazioni	1400079684
ROZ - Altre relazioni	1400079685
ROZ - Altre relazioni	1400079686
ROZ - Altre relazioni	1400079687
ROZ - Altre relazioni	1400079688
ROZ - Altre relazioni	1400079689
ROZ - Altre relazioni	1400079690
ROZ - Altre relazioni	1400079691
ROZ - Altre relazioni	1400079692
ROZ - Altre relazioni	1400079693
ROZ - Altre relazioni	1400079694
ROZ - Altre relazioni	1400079695
ROZ - Altre relazioni	1400079696
ROZ - Altre relazioni	1400079697
ROZ - Altre relazioni	1400079698-0
ROZ - Altre relazioni	1400079698-1
ROZ - Altre relazioni	1400079698-2
ROZ - Altre relazioni	1400079699

ROZ - Altre relazioni	1400079700
ROZ - Altre relazioni	1400079701
ROZ - Altre relazioni	1400079702
ROZ - Altre relazioni	1400079703
ROZ - Altre relazioni	1400079704
ROZ - Altre relazioni	1400079705
ROZ - Altre relazioni	1400079706
ROZ - Altre relazioni	1400079707
ROZ - Altre relazioni	1400079708
ROZ - Altre relazioni	1400079709
ROZ - Altre relazioni	1400079710
ROZ - Altre relazioni	1400079711
ROZ - Altre relazioni	1400079712
ROZ - Altre relazioni	1400079713
ROZ - Altre relazioni	1400079714
ROZ - Altre relazioni	1400079715
ROZ - Altre relazioni	1400079716
ROZ - Altre relazioni	1400079717
ROZ - Altre relazioni	1400080010

OG - OGGETTO

OGT - OGGETTO

OGTD - Definizione dipinto

SGT - SOGGETTO

SGTI - Identificazione ritratto d'uomo

SGTT - Titolo Autoritratto

LC - LOCALIZZAZIONE GEOGRAFICO-AMMINISTRATIVA

PVC - LOCALIZZAZIONE GEOGRAFICO-AMMINISTRATIVA ATTUALE

PVCS - Stato ITALIA

PVCR - Regione Molise

PVCP - Provincia CB

PVCC - Comune Campobasso

PVCL - Località CAMPOBASSO

LDC - COLLOCAZIONE SPECIFICA

LDCT - Tipologia palazzo

LDCQ - Qualificazione pubblico-privato

LDCN - Denominazione attuale Palazzo Pistilli

LDCC - Complesso di appartenenza Palazzo Pistilli-Polo Museale del Molise

LDCU - Indirizzo Salita San Bartolomeo, 18

LDCM - Denominazione raccolta Collezione Michele Praitano

LDCS - Specifiche piano primo, sala n. 3

UB - UBICAZIONE E DATI PATRIMONIALI**STI - STIMA****LA - ALTRE LOCALIZZAZIONI GEOGRAFICO-AMMINISTRATIVE****TCL - Tipo di localizzazione** luogo di provenienza**PRV - LOCALIZZAZIONE GEOGRAFICO-AMMINISTRATIVA**

PRVS - Stato ITALIA
PRVR - Regione Molise
PRVP - Provincia CB
PRVC - Comune Campobasso
PRVL - Località CAMPOBASSO

PRC - COLLOCAZIONE SPECIFICA

PRCT - Tipologia villa
PRCQ - Qualificazione privata
PRCD - Denominazione Villa Praitano
PRCU - Denominazione spazio viabilistico Contrada Cese
PRCM - Denominazione raccolta Collezione Michele Praitano
PRCS - Specifiche studio esterno

PRD - DATA**PRDU - Data uscita** 2014/09/00**DT - CRONOLOGIA****DTZ - CRONOLOGIA GENERICA****DTZG - Secolo** XX**DTS - CRONOLOGIA SPECIFICA**

DTSI - Da 1917
DTSV - Validità post
DTSF - A 1999

DTM - Motivazione cronologia documentazione**AU - DEFINIZIONE CULTURALE****AUT - AUTORE**

AUTM - Motivazione dell'attribuzione documentazione
AUTN - Nome scelto Paglione Giovanni Leo
AUTA - Dati anagrafici 1917/ 2004
AUTH - Sigla per citazione 00000030

MT - DATI TECNICI

MTC - Materia e tecnica tela
MTC - Materia e tecnica intonaco/ pittura

MIS - MISURE

MISU - Unità cm
MISA - Altezza 62
MISL - Larghezza 42

MISV - Varie	altezza con cornice cm 89
MISV - Varie	larghezza con cornice cm 69
CO - CONSERVAZIONE	
STC - STATO DI CONSERVAZIONE	
STCC - Stato di conservazione	buono
DA - DATI ANALITICI	
DES - DESCRIZIONE	
DESO - Indicazioni sull'oggetto	Dipinto realizzato su intonaco applicato su tela. L'artista, ormai anziano, si ritrae di tre quarti e con un'espressione altera e distaccata. Lo sfondo è reso con pennellate cariche di colore.
DESI - Codifica Iconclass	48 C 51 3
DESS - Indicazioni sul soggetto	Ritratti: Giovanni Leo Paglione.
NSC - Notizie storico-critiche	Paglione fu accolto molto giovane nella bottega di Amedeo Trivisonno a Campobasso. Dal 1945 cominciò un'intensa attività come decoratore di cappelle e chiese in Molise, ad Avellino e a Roma. Il dipinto appartiene alla collezione che Michele Praitano ha donato nel 2014 ai cittadini e ai visitatori del Molise. Il collezionista campobassano fu animato da una passione per l'arte intesa come passione civile; seguendo lo spirito dell'architetto Giuseppe Barone, il cui lascito fu all'origine del museo civico di Baranello e di suo zio Giuseppe Ottavio Eliseo che donò alla Biblioteca "P. Albino" di Campobasso il corpus grafico barocco di Paolo Saverio Di Zinno, Praitano intraprese iniziative tese a far sì che l'arte e la cultura fossero accessibili ai cittadini: con tenacia operò affinché l'intera collezione di Giuseppe Ottavio Eliseo fosse acquisita dalla Provincia di Campobasso nel 1996; attraverso l'associazionismo promosse la conoscenza dell'arte tra le nuove generazioni e il restauro del patrimonio artistico. Questa passione culturale e civile è culminata nel 2014 con l'atto attraverso cui ha deciso di destinare al pubblico la sua collezione, formata in oltre cinquant'anni di ricerca in Italia e all'estero.
TU - CONDIZIONE GIURIDICA E VINCOLI	
ACQ - ACQUISIZIONE	
ACQT - Tipo acquisizione	donazione
ACQN - Nome	Praitano Michele
ACQD - Data acquisizione	2014/06/23
ACQL - Luogo acquisizione	CB/ Campobasso
CDG - CONDIZIONE GIURIDICA	
CDGG - Indicazione generica	proprietà Stato
CDGS - Indicazione specifica	Segretariato Regionale del Ministero dei Beni e delle Attività Culturali e del Turismo per il Molise
CDGS - Indicazione specifica	Polo Museale del Molise
CDGI - Indirizzo	Salita San Bartolomeo n. 10 - 86100 Campobasso
NVC - PROVVEDIMENTI DI TUTELA	
NVCT - Tipo provvedimento	DLgs n. 42/2004, art.13
NVCE - Estremi	

provvedimento	DDR 27/2011 - 2011/11/16
ALN - MUTAMENTI TITOLARITA'/POSSESSO/DETENZIONE	
ALNT - Tipo evento	donazione
ALND - Data evento	2014/06/23
DO - FONTI E DOCUMENTI DI RIFERIMENTO	
FTA - DOCUMENTAZIONE FOTOGRAFICA	
FTAX - Genere	documentazione allegata
FTAP - Tipo	fotografia digitale
FTAA - Autore	Soprintendenza BSAE Molise
FTAD - Data	2011/00/00
FTAE - Ente proprietario	Soprintendenza BSAE Molise
FTAN - Codice identificativo	SBSAE CB 6075AS
FNT - FONTI E DOCUMENTI	
FNTP - Tipo	decreto di vincolo
FNTA - Autore	D. R. (a firma del dott. Gino Famiglietti)
FNTT - Denominazione	Dichiarazione di interesse culturale
FNTD - Data	2011/11/16
FNTN - Nome archivio	Archivio Direzione Regionale Beni Culturali Paesaggistici del Molise
FNTS - Posizione	n. 6/1
FNTI - Codice identificativo	CampobassoDA79652
FNT - FONTI E DOCUMENTI	
FNTP - Tipo	relazione storico artistica
FNTA - Autore	Ferrara, Daniele
FNTT - Denominazione	Relazione storico-artistica allegata al DDR 27/2011
FNTD - Data	2011/06/08
FNTN - Nome archivio	Archivio Direzione Regionale Beni Culturali Paesaggistici del Molise
FNTS - Posizione	n. 6/1
FNTI - Codice identificativo	CampobassoDA79652a
BIB - BIBLIOGRAFIA	
BIBX - Genere	bibliografia specifica
BIBA - Autore	Praitano M.
BIBD - Anno di edizione	1980
BIBH - Sigla per citazione	00005514
BIB - BIBLIOGRAFIA	
BIBX - Genere	bibliografia di confronto
BIBA - Autore	Venturoli M.
BIBD - Anno di edizione	1999
BIBH - Sigla per citazione	00005518
BIB - BIBLIOGRAFIA	
BIBX - Genere	bibliografia specifica
BIBA - Autore	Praitano Michele, Scotto di Vettimo Olga, Cicoira Marianna
BIBD - Anno di edizione	2013/00/00

BIBH - Sigla per citazione	S1710002
BIBN - V., pp., nn.	p. 202
AD - ACCESSO AI DATI	
ADS - SPECIFICHE DI ACCESSO AI DATI	
ADSP - Profilo di accesso	1
ADSM - Motivazione	scheda contenente dati liberamente accessibili
CM - COMPILAZIONE	
CMP - COMPILAZIONE	
CMPD - Data	2011
CMPN - Nome	Cicoira Marianna
FUR - Funzionario responsabile	Ferrara Daniele
AGG - AGGIORNAMENTO - REVISIONE	
AGGD - Data	2016
AGGN - Nome	Carozza Michelangelo
AGGE - Ente	Soprintendenza Belle Arti e Paesaggio del Molise
AGGF - Funzionario responsabile	Benvenuto Cinthia
AGG - AGGIORNAMENTO - REVISIONE	
AGGD - Data	2021
AGGN - Nome	del Rosso, Anna
AGGR - Referente scientifico	Catalano, Dora
AGGF - Funzionario responsabile	Papa, Vincenzo