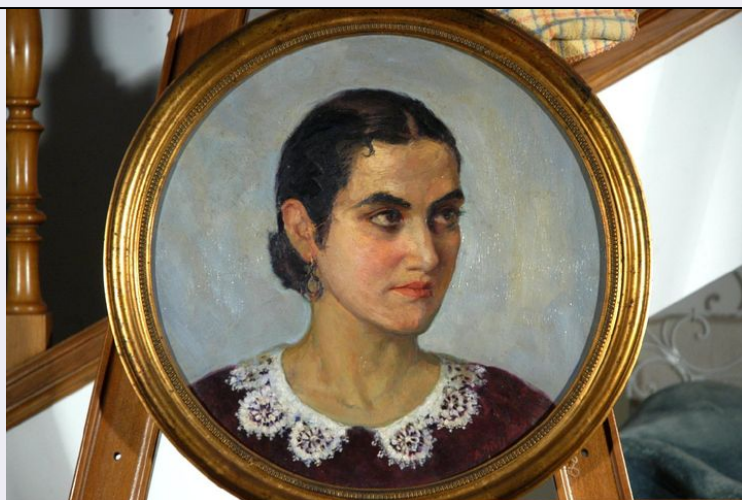


# SCHEDA



## CD - CODICI

**TSK - Tipo Scheda** OA

**LIR - Livello ricerca** P

### NCT - CODICE UNIVOCO

**NCTR - Codice regione** 14

**NCTN - Numero catalogo generale** 00079661

**ESC - Ente schedatore** S248

**ECP - Ente competente** S171

## RV - RELAZIONI

### RSE - RELAZIONI DIRETTE

**RSER - Tipo relazione** luogo di collocazione/localizzazione

**RSET - Tipo scheda** A

**RSEC - Codice bene** 1400076051

**ROZ - Altre relazioni** 1400079572

**ROZ - Altre relazioni** 1400079573

**ROZ - Altre relazioni** 1400079574

**ROZ - Altre relazioni** 1400079575

**ROZ - Altre relazioni** 1400079576

**ROZ - Altre relazioni** 1400079577

**ROZ - Altre relazioni** 1400079578

**ROZ - Altre relazioni** 1400079579

**ROZ - Altre relazioni** 1400079580

**ROZ - Altre relazioni** 1400079581

**ROZ - Altre relazioni** 1400079582

**ROZ - Altre relazioni** 1400079583

**ROZ - Altre relazioni** 1400079584

**ROZ - Altre relazioni** 1400079585

**ROZ - Altre relazioni** 1400079586

**ROZ - Altre relazioni** 1400079587

<b>ROZ - Altre relazioni</b>	1400079588
<b>ROZ - Altre relazioni</b>	1400079589
<b>ROZ - Altre relazioni</b>	1400079590
<b>ROZ - Altre relazioni</b>	1400079591
<b>ROZ - Altre relazioni</b>	1400079592
<b>ROZ - Altre relazioni</b>	1400079593
<b>ROZ - Altre relazioni</b>	1400079594
<b>ROZ - Altre relazioni</b>	1400079595
<b>ROZ - Altre relazioni</b>	1400079596
<b>ROZ - Altre relazioni</b>	1400079597
<b>ROZ - Altre relazioni</b>	1400079598
<b>ROZ - Altre relazioni</b>	1400079599
<b>ROZ - Altre relazioni</b>	1400079600
<b>ROZ - Altre relazioni</b>	1400079601
<b>ROZ - Altre relazioni</b>	1400079602
<b>ROZ - Altre relazioni</b>	1400079603
<b>ROZ - Altre relazioni</b>	1400079604
<b>ROZ - Altre relazioni</b>	1400079605
<b>ROZ - Altre relazioni</b>	1400079606
<b>ROZ - Altre relazioni</b>	1400079607
<b>ROZ - Altre relazioni</b>	1400079608
<b>ROZ - Altre relazioni</b>	1400079609
<b>ROZ - Altre relazioni</b>	1400079610
<b>ROZ - Altre relazioni</b>	1400079611
<b>ROZ - Altre relazioni</b>	1400079612
<b>ROZ - Altre relazioni</b>	1400079613
<b>ROZ - Altre relazioni</b>	1400079614
<b>ROZ - Altre relazioni</b>	1400079615
<b>ROZ - Altre relazioni</b>	1400079616
<b>ROZ - Altre relazioni</b>	1400079617
<b>ROZ - Altre relazioni</b>	1400079618
<b>ROZ - Altre relazioni</b>	1400079619
<b>ROZ - Altre relazioni</b>	1400079620
<b>ROZ - Altre relazioni</b>	1400079621
<b>ROZ - Altre relazioni</b>	1400079622
<b>ROZ - Altre relazioni</b>	1400079623
<b>ROZ - Altre relazioni</b>	1400079624
<b>ROZ - Altre relazioni</b>	1400079625
<b>ROZ - Altre relazioni</b>	1400079626
<b>ROZ - Altre relazioni</b>	1400079627
<b>ROZ - Altre relazioni</b>	1400079628
<b>ROZ - Altre relazioni</b>	1400079629

<b>ROZ - Altre relazioni</b>	1400079630
<b>ROZ - Altre relazioni</b>	1400079631
<b>ROZ - Altre relazioni</b>	1400079632
<b>ROZ - Altre relazioni</b>	1400079633
<b>ROZ - Altre relazioni</b>	1400079634
<b>ROZ - Altre relazioni</b>	1400079635
<b>ROZ - Altre relazioni</b>	1400079636
<b>ROZ - Altre relazioni</b>	1400079637
<b>ROZ - Altre relazioni</b>	1400079638
<b>ROZ - Altre relazioni</b>	1400079639
<b>ROZ - Altre relazioni</b>	1400079640
<b>ROZ - Altre relazioni</b>	1400079641
<b>ROZ - Altre relazioni</b>	1400079642
<b>ROZ - Altre relazioni</b>	1400079644
<b>ROZ - Altre relazioni</b>	1400079643
<b>ROZ - Altre relazioni</b>	1400079645
<b>ROZ - Altre relazioni</b>	1400079646
<b>ROZ - Altre relazioni</b>	1400079647
<b>ROZ - Altre relazioni</b>	1400079648
<b>ROZ - Altre relazioni</b>	1400079649
<b>ROZ - Altre relazioni</b>	1400079650
<b>ROZ - Altre relazioni</b>	1400079651
<b>ROZ - Altre relazioni</b>	1400079652
<b>ROZ - Altre relazioni</b>	1400079653
<b>ROZ - Altre relazioni</b>	1400079654
<b>ROZ - Altre relazioni</b>	1400079655
<b>ROZ - Altre relazioni</b>	1400079656
<b>ROZ - Altre relazioni</b>	1400079657
<b>ROZ - Altre relazioni</b>	1400079658
<b>ROZ - Altre relazioni</b>	1400079659
<b>ROZ - Altre relazioni</b>	1400079660
<b>ROZ - Altre relazioni</b>	1400079662
<b>ROZ - Altre relazioni</b>	1400079663
<b>ROZ - Altre relazioni</b>	1400079664
<b>ROZ - Altre relazioni</b>	1400079665
<b>ROZ - Altre relazioni</b>	1400079666
<b>ROZ - Altre relazioni</b>	1400079667
<b>ROZ - Altre relazioni</b>	1400079668
<b>ROZ - Altre relazioni</b>	1400079669
<b>ROZ - Altre relazioni</b>	1400079670
<b>ROZ - Altre relazioni</b>	1400079671
<b>ROZ - Altre relazioni</b>	1400079672

<b>ROZ - Altre relazioni</b>	1400079673
<b>ROZ - Altre relazioni</b>	1400079674
<b>ROZ - Altre relazioni</b>	1400079675
<b>ROZ - Altre relazioni</b>	1400079676
<b>ROZ - Altre relazioni</b>	1400079677
<b>ROZ - Altre relazioni</b>	1400079678
<b>ROZ - Altre relazioni</b>	1400079679
<b>ROZ - Altre relazioni</b>	1400079680
<b>ROZ - Altre relazioni</b>	1400079681
<b>ROZ - Altre relazioni</b>	1400079682
<b>ROZ - Altre relazioni</b>	1400079683
<b>ROZ - Altre relazioni</b>	1400079684
<b>ROZ - Altre relazioni</b>	1400079685
<b>ROZ - Altre relazioni</b>	1400079686
<b>ROZ - Altre relazioni</b>	1400079687
<b>ROZ - Altre relazioni</b>	1400079688
<b>ROZ - Altre relazioni</b>	1400079689
<b>ROZ - Altre relazioni</b>	1400079690
<b>ROZ - Altre relazioni</b>	1400079691
<b>ROZ - Altre relazioni</b>	1400079692
<b>ROZ - Altre relazioni</b>	1400079693
<b>ROZ - Altre relazioni</b>	1400079694
<b>ROZ - Altre relazioni</b>	1400079695
<b>ROZ - Altre relazioni</b>	1400079696
<b>ROZ - Altre relazioni</b>	1400079697
<b>ROZ - Altre relazioni</b>	1400079698-0
<b>ROZ - Altre relazioni</b>	1400079698-1
<b>ROZ - Altre relazioni</b>	1400079698-2
<b>ROZ - Altre relazioni</b>	1400079699
<b>ROZ - Altre relazioni</b>	1400079700
<b>ROZ - Altre relazioni</b>	1400079701
<b>ROZ - Altre relazioni</b>	1400079702
<b>ROZ - Altre relazioni</b>	1400079703
<b>ROZ - Altre relazioni</b>	1400079704
<b>ROZ - Altre relazioni</b>	1400079705
<b>ROZ - Altre relazioni</b>	1400079706
<b>ROZ - Altre relazioni</b>	1400079707
<b>ROZ - Altre relazioni</b>	1400079708
<b>ROZ - Altre relazioni</b>	1400079709
<b>ROZ - Altre relazioni</b>	1400079710
<b>ROZ - Altre relazioni</b>	1400079711
<b>ROZ - Altre relazioni</b>	1400079712

ROZ - Altre relazioni	1400079713
ROZ - Altre relazioni	1400079714
ROZ - Altre relazioni	1400079715
ROZ - Altre relazioni	1400079716
ROZ - Altre relazioni	1400079717
ROZ - Altre relazioni	1400080010

## OG - OGGETTO

### OGT - OGGETTO

OGTD - Definizione dipinto

### SGT - SOGGETTO

SGTI - Identificazione ritratto di donna

SGTT - Titolo Ritratto di Tina Eliseo

## LC - LOCALIZZAZIONE GEOGRAFICO-AMMINISTRATIVA

### PVC - LOCALIZZAZIONE GEOGRAFICO-AMMINISTRATIVA ATTUALE

PVCS - Stato ITALIA

PVCR - Regione Molise

PVCP - Provincia CB

PVCC - Comune Campobasso

PVCL - Località CAMPOBASSO

### LDC - COLLOCAZIONE SPECIFICA

LDCT - Tipologia palazzo

LDCQ - Qualificazione pubblico-privato

LDCN - Denominazione attuale Palazzo Pistilli

LDCC - Complesso di appartenenza Palazzo Pistilli-Polo Museale del Molise

LDCU - Indirizzo Salita San Bartolomeo, 18

LDCM - Denominazione raccolta Collezione Michele Praitano

LDCS - Specifiche piano terra, sala n. 1

## UB - UBICAZIONE E DATI PATRIMONIALI

STI - STIMA

## LA - ALTRE LOCALIZZAZIONI GEOGRAFICO-AMMINISTRATIVE

TCL - Tipo di localizzazione luogo di provenienza

### PRV - LOCALIZZAZIONE GEOGRAFICO-AMMINISTRATIVA

PRVS - Stato ITALIA

PRVR - Regione Molise

PRVP - Provincia CB

PRVC - Comune Campobasso

PRVL - Località CAMPOBASSO

### PRC - COLLOCAZIONE SPECIFICA

PRCT - Tipologia villa

PRCQ - Qualificazione privata

<b>PRCD - Denominazione</b>	Villa Praitano
<b>PRCU - Denominazione spazio viabilistico</b>	Contrada Cese
<b>PRCM - Denominazione raccolta</b>	Collezione Michele Praitano
<b>PRCS - Specifiche</b>	soggiorno
<b>PRD - DATA</b>	
<b>PRDU - Data uscita</b>	2014/09/00
<b>DT - CRONOLOGIA</b>	
<b>DTZ - CRONOLOGIA GENERICA</b>	
<b>DTZG - Secolo</b>	XX
<b>DTZS - Frazione di secolo</b>	secondo quarto
<b>DTS - CRONOLOGIA SPECIFICA</b>	
<b>DTSI - Da</b>	1930/00/00
<b>DTSF - A</b>	1930/00/00
<b>DTM - Motivazione cronologia</b>	data
<b>AU - DEFINIZIONE CULTURALE</b>	
<b>AUT - AUTORE</b>	
<b>AUTM - Motivazione dell'attribuzione</b>	firma
<b>AUTN - Nome scelto</b>	Trivisonno Amedeo
<b>AUTA - Dati anagrafici</b>	1904/ 1995
<b>AUTH - Sigla per citazione</b>	00000060
<b>MT - DATI TECNICI</b>	
<b>MTC - Materia e tecnica</b>	tavola/ pittura a olio
<b>MIS - MISURE</b>	
<b>MISU - Unità</b>	cm
<b>MISD - Diametro</b>	40
<b>FRM - Formato</b>	tondo
<b>CO - CONSERVAZIONE</b>	
<b>STC - STATO DI CONSERVAZIONE</b>	
<b>STCC - Stato di conservazione</b>	buono
<b>DA - DATI ANALITICI</b>	
<b>DES - DESCRIZIONE</b>	
<b>DESO - Indicazioni sull'oggetto</b>	Dipinto a olio su tavola raffigurante un ritratto della moglie di Giuseppe Ottavio Eliseo, Assuntina Praitano. La donna è rappresentata a mezzo busto, con i capelli raccolti a crocchia dietro la nuca e con lo sguardo rivolto verso destra. La fisionomia del volto pare descrivere una giovane donna austera, sul procinto di affacciarsi alla sua maturità. La severità del personaggio è data anche dall'abito scuro, su cui risalta tuttavia il merletto.
<b>DESI - Codifica Iconclass</b>	31 AA
<b>DESS - Indicazioni sul soggetto</b>	Ritratti: Signora Eliseo.

**ISR - ISCRIZIONI**

<b>ISRC - Classe di appartenenza</b>	documentaria
<b>ISRL - Lingua</b>	italiano
<b>ISRS - Tecnica di scrittura</b>	a pennello
<b>ISRT - Tipo di caratteri</b>	corsivo maiuscolo/ corsivo minuscolo/ numeri arabi
<b>ISRP - Posizione</b>	in basso a destra
<b>ISRI - Trascrizione</b>	A. Trivisonno '30
<b>NSC - Notizie storico-critiche</b>	<p>Amedeo Trivisonno, dopo una prima formazione a Campobasso, si specializzò in pittura a Roma e a Firenze, dove assorbì profondamente la lezione accademica classicista e lo stile naturalistico ornamentale del periodo post umbertino. La sua produzione copre un arco temporale che va dal 1925 alla metà degli anni Novanta. Il pittore studiò costantemente l'arte rinascimentale, analizzandola anche da un punto di vista della tecnica, motivo, questo, che lo indusse ad osservare e a confrontarsi con la pittura di de Chirico. Tra il 1952 e il 1967 si trasferì al Cairo, dove insegnò pittura nella scuola d'arte Leonardo da Vinci; tornato in Italia si stabilì a Firenze, dove morì nel 1995. Il dipinto, raffigurante la moglie di Giuseppe Ottavio Eliseo, appartiene alla collezione che Michele Praitano ha donato nel 2014 ai cittadini e ai visitatori del Molise. Il collezionista campobassano fu animato da una passione per l'arte intesa come passione civile; seguendo lo spirito dell'architetto Giuseppe Barone, il cui lascito fu all'origine del museo civico di Baranello e di suo zio Giuseppe Ottavio Eliseo che donò alla Biblioteca "P. Albino" di Campobasso il corpus grafico barocco di Paolo Saverio Di Zinno, Praitano intraprese iniziative tese a far sì che l'arte e la cultura fossero accessibili ai cittadini: con tenacia operò affinché l'intera collezione di Giuseppe Ottavio Eliseo fosse acquisita dalla Provincia di Campobasso nel 1996; attraverso l'associazionismo promosse la conoscenza dell'arte tra le nuove generazioni e il restauro del patrimonio artistico. Questa passione culturale e civile è culminata nel 2014 con l'atto attraverso cui ha deciso di destinare al pubblico la sua collezione, formata in oltre cinquant'anni di ricerca in Italia e all'estero.</p>

**TU - CONDIZIONE GIURIDICA E VINCOLI****ACQ - ACQUISIZIONE**

<b>ACQT - Tipo acquisizione</b>	donazione
<b>ACQN - Nome</b>	Praitano Michele
<b>ACQD - Data acquisizione</b>	2014/06/23
<b>ACQL - Luogo acquisizione</b>	CB/ Campobasso

**CDG - CONDIZIONE GIURIDICA**

<b>CDGG - Indicazione generica</b>	proprietà Stato
<b>CDGS - Indicazione specifica</b>	Segretariato Regionale del Ministero dei Beni e delle Attività Culturali e del Turismo per il Molise
<b>CDGS - Indicazione specifica</b>	Polo Museale del Molise
<b>CDGI - Indirizzo</b>	Salita San Bartolomeo, 10 - 86100 Campobasso

**NVC - PROVVEDIMENTI DI TUTELA**

<b>NVCT - Tipo provvedimento</b>	DLgs n. 42/2004, art.13
----------------------------------	-------------------------

<b>NVCE - Estremi provvedimento</b>	DDR 27/2011 - 2011/11/16
<b>ALN - MUTAMENTI TITOLARITA'/POSSESSO/DETENZIONE</b>	
<b>ALNT - Tipo evento</b>	donazione
<b>ALND - Data evento</b>	2014/06/23
<b>DO - FONTI E DOCUMENTI DI RIFERIMENTO</b>	
<b>FTA - DOCUMENTAZIONE FOTOGRAFICA</b>	
<b>FTAX - Genere</b>	documentazione allegata
<b>FTAP - Tipo</b>	fotografia digitale
<b>FTAA - Autore</b>	Soprintendenza BSAE Molise
<b>FTAD - Data</b>	2011/00/00
<b>FTAE - Ente proprietario</b>	Soprintendenza BSAE Molise
<b>FTAN - Codice identificativo</b>	SBSAE CB 6083AS
<b>FNT - FONTI E DOCUMENTI</b>	
<b>FNTP - Tipo</b>	decreto di vincolo
<b>FNTA - Autore</b>	D. R. (a firma del dott. Gino Famiglietti)
<b>FNTT - Denominazione</b>	Dichiarazione di interesse culturale
<b>FNTD - Data</b>	2011/11/16
<b>FNTN - Nome archivio</b>	Archivio Direzione Regionale Beni Culturali Paesaggistici del Molise
<b>FNTS - Posizione</b>	n. 6/1
<b>FNTI - Codice identificativo</b>	CampobassoDA79661
<b>FNT - FONTI E DOCUMENTI</b>	
<b>FNTP - Tipo</b>	relazione storico artistica
<b>FNTA - Autore</b>	Ferrara, Daniele
<b>FNTT - Denominazione</b>	Relazione storico-artistica allegata al DDR 27/2011
<b>FNTD - Data</b>	2011/06/08
<b>FNTN - Nome archivio</b>	Archivio Direzione Regionale Beni Culturali Paesaggistici del Molise
<b>FNTS - Posizione</b>	n. 6/1
<b>FNTI - Codice identificativo</b>	CampobassoDA79661a
<b>BIB - BIBLIOGRAFIA</b>	
<b>BIBX - Genere</b>	bibliografia specifica
<b>BIBA - Autore</b>	Praitano M.
<b>BIBD - Anno di edizione</b>	1980
<b>BIBH - Sigla per citazione</b>	00005514
<b>BIB - BIBLIOGRAFIA</b>	
<b>BIBX - Genere</b>	bibliografia specifica
<b>BIBA - Autore</b>	Praitano Michele, Scotto di Vettimo Olga, Cicoira Marianna
<b>BIBD - Anno di edizione</b>	2013/00/00
<b>BIBH - Sigla per citazione</b>	S1710002
<b>BIBN - V., pp., nn.</b>	p. 187
<b>AD - ACCESSO AI DATI</b>	
<b>ADS - SPECIFICHE DI ACCESSO AI DATI</b>	
<b>ADSP - Profilo di accesso</b>	1



**ADSM - Motivazione**

scheda contenente dati liberamente accessibili

**CM - COMPILAZIONE****CMP - COMPILAZIONE****CMPD - Data**

2011

**CMPN - Nome**

Cicoira Marianna

**FUR - Funzionario  
responsabile**

Ferrara Daniele

**AGG - AGGIORNAMENTO - REVISIONE****AGGD - Data**

2016

**AGGN - Nome**

Carozza Michelangelo

**AGGE - Ente**

Soprintendenza Belle Arti e Paesaggio del Molise

**AGGF - Funzionario  
responsabile**

Benvenuto Cinthia

**AGG - AGGIORNAMENTO - REVISIONE****AGGD - Data**

2021

**AGGN - Nome**

del Rosso, Anna

**AGGR - Referente  
scientifico**

Catalano, Dora

**AGGF - Funzionario  
responsabile**

Papa, Vincenzo