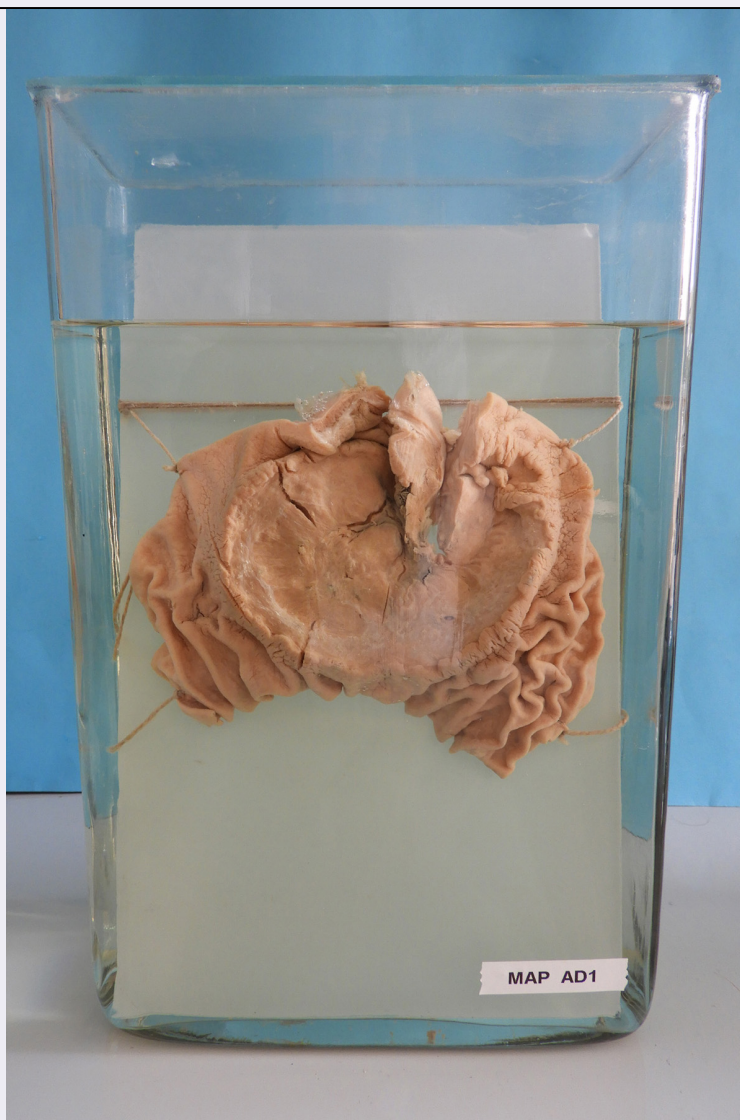


# SCHEDA



## CD - CODICI

TSK - Tipo scheda AT

LIR - Livello ricerca C

### NCT - CODICE UNIVOCO

NCTR - Codice regione 09

NCTN - Numero catalogo generale 01394689

ESC - Ente schedatore UNIPI

ECP - Ente competente S121

## OG - OGGETTO

### OGT - OGGETTO

OGTD - Definizione preparato anatomico

OGTT - Tipologia apparato digerente

OGTM - Morfologia morfologia naturale

### OGC - CONTESTO

OGCT - Tipo di contesto collezione anatomica

## LC - LOCALIZZAZIONE GEOGRAFICO-AMMINISTRATIVA

**PVC - LOCALIZZAZIONE GEOGRAFICO-AMMINISTRATIVA ATTUALE**

<b>PVCS - Stato</b>	ITALIA
<b>PVCR - Regione</b>	Toscana
<b>PVCP - Provincia</b>	PI
<b>PVCC - Comune</b>	Pisa

**LDC - COLLOCAZIONE SPECIFICA**

<b>LDCT - Tipologia</b>	palazzo
<b>LDCN - Denominazione attuale</b>	Scuola Medica
<b>LDCC - Complesso di appartenenza</b>	Università di Pisa
<b>LDCU - Indirizzo</b>	Via Roma, 55
<b>LDCM - Denominazione raccolta</b>	Museo di Anatomia Patologica e Paleopatologia

**GP - GEOREFERENZIAZIONE TRAMITE PUNTO**

<b>GPI - Identificativo Punto</b>	2
<b>GPL - Tipo di localizzazione</b>	localizzazione fisica

**GPD - DESCRIZIONE DEL PUNTO****GPDP - PUNTO**

<b>GPDPX - Coordinata X</b>	10.395347
<b>GPDPY - Coordinata Y</b>	43.720316
<b>GPM - Metodo di georeferenziazione</b>	punto approssimato
<b>GPT - Tecnica di georeferenziazione</b>	rilievo da cartografia con sopralluogo
<b>GPP - Proiezione e Sistema di riferimento</b>	WGS84

**GPB - BASE DI RIFERIMENTO**

<b>GPBB - Descrizione sintetica</b>	Open Street Map
<b>GPBT - Data</b>	2022

**DT - CRONOLOGIA****DTZ - CRONOLOGIA GENERICA**

<b>DTZG - Fascia cronologica di riferimento</b>	SECOLI/ XX
---	------------

**DTS - CRONOLOGIA SPECIFICA**

<b>DTSI - Da</b>	1901
<b>DTSF - A</b>	2000
<b>DTM - Motivazione cronologia</b>	analisi storica

**DA - DATI ANALITICI****DES - DESCRIZIONE**

<b>DESO - Descrizione analitica</b>	Carcinoma dello stomaco
<b>DRS - Sintesi interpretativa</b>	Carcinoma dello stomaco
<b>NSC - Notizie storico-critiche</b>	Preparato anatomico proveniente da autopsia, conseguentemente trattato e conservato in contenitore di vetro

**STS - STIMA DEL SESSO**

<b>STSS - Sesso</b>	maschio
<b>STSC - Criteri</b>	dato riportato sul cartellino

**SEM - STIMA DELL'ETA' ALLA MORTE**

<b>SEME - Età</b>	65 anni
<b>SEMC - Criteri</b>	dato riportato sul cartellino

**CO - CONSERVAZIONE****STC - STATO DI CONSERVAZIONE**

<b>STCC - Stato di conservazione</b>	buono
<b>STCM - Modalità di conservazione</b>	preparato immerso in liquido di conservazione

**RS - RESTAURI****RST - RESTAURI**

<b>RSTD - Data</b>	2019/03/18
<b>RSTT - Descrizione intervento</b>	liquido di dimora sostituito, da formalina a alcool
<b>RSTE - Ente responsabile</b>	Università di Pisa

**TU - CONDIZIONE GIURIDICA E VINCOLI****CDG - CONDIZIONE GIURIDICA**

<b>CDGG - Indicazione generica</b>	proprietà Ente pubblico non territoriale
<b>CDGS - Indicazione specifica</b>	Università di Pisa
<b>CDGI - Indirizzo</b>	Lungarno Pacinotti, 43 - 56126 Pisa (PI)

**DO - FONTI E DOCUMENTI DI RIFERIMENTO****FTA - DOCUMENTAZIONE FOTOGRAFICA**

<b>FTAX - Genere</b>	documentazione allegata
<b>FTAP - Tipo</b>	fotografia digitale (file)
<b>FTAD - Data</b>	2019/03/18
<b>FTAN - Codice identificativo</b>	MAP AD 01

**AD - ACCESSO AI DATI****ADS - SPECIFICHE DI ACCESSO AI DATI**

<b>ADSP - Profilo di accesso</b>	1
<b>ADSM - Motivazione</b>	scheda contenente dati liberamente accessibili

**CM - COMPILAZIONE****CMP - COMPILAZIONE**

<b>CMPD - Data</b>	2022
<b>CMPN - Nome</b>	Tocco, Giacomo
<b>RSR - Referente scientifico</b>	Giuffra, Valentina
<b>FUR - Funzionario responsabile</b>	Travissoni, Chiara