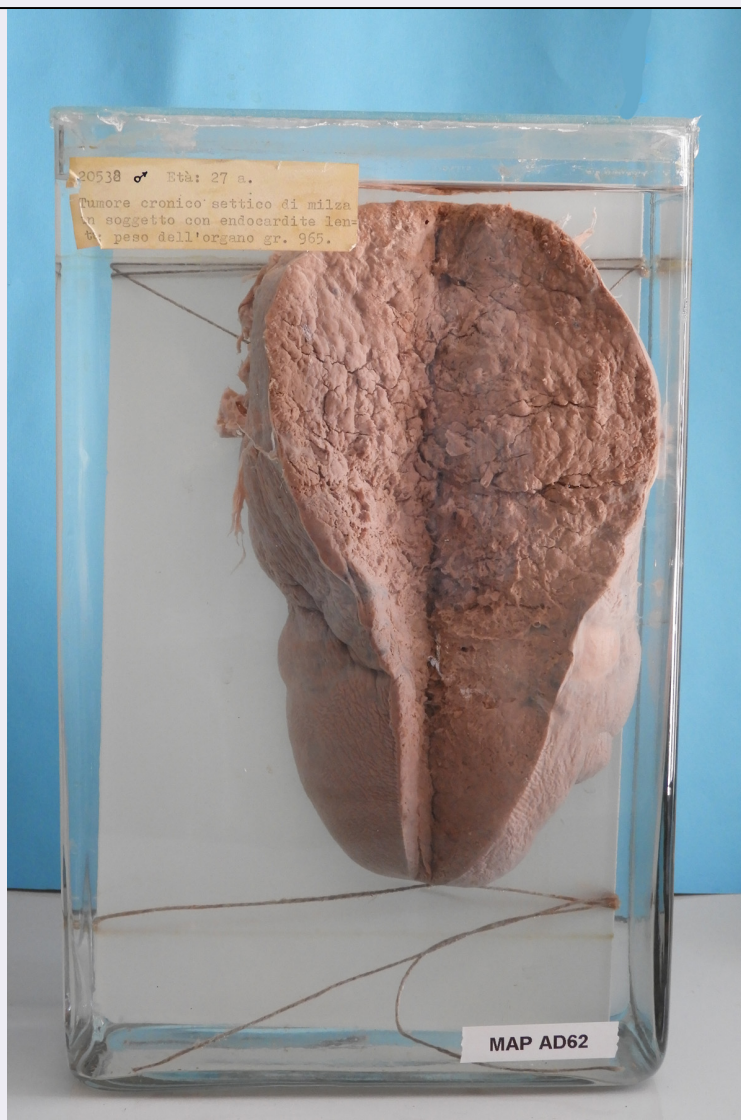


SCHEDA



CD - CODICI

TSK - Tipo scheda AT

LIR - Livello ricerca C

NCT - CODICE UNIVOCO

NCTR - Codice regione 09

NCTN - Numero catalogo generale 01394749

ESC - Ente schedatore UNIPI

ECP - Ente competente S121

OG - OGGETTO

OGT - OGGETTO

OGTD - Definizione preparato anatomico

OGTT - Tipologia sistema linfatico

OGTM - Morfologia morfologia naturale

OGC - CONTESTO

OGCT - Tipo di contesto collezione anatomica

LC - LOCALIZZAZIONE GEOGRAFICO-AMMINISTRATIVA

PVC - LOCALIZZAZIONE GEOGRAFICO-AMMINISTRATIVA ATTUALE

PVCS - Stato	ITALIA
PVCR - Regione	Toscana
PVCP - Provincia	PI
PVCC - Comune	Pisa

LDC - COLLOCAZIONE SPECIFICA

LDCT - Tipologia	palazzo
LDCN - Denominazione attuale	Scuola Medica
LDCC - Complesso di appartenenza	Università di Pisa
LDCU - Indirizzo	Via Roma, 55
LDCM - Denominazione raccolta	Museo di Anatomia Patologica e Paleopatologia

GP - GEOREFERENZIAZIONE TRAMITE PUNTO

GPI - Identificativo Punto	2
GPL - Tipo di localizzazione	localizzazione fisica

GPD - DESCRIZIONE DEL PUNTO**GPDP - PUNTO**

GPDPX - Coordinata X	10.395347
GPDPY - Coordinata Y	43.720316
GPM - Metodo di georeferenziazione	punto approssimato
GPT - Tecnica di georeferenziazione	rilievo da cartografia con sopralluogo
GPP - Proiezione e Sistema di riferimento	WGS84

GPB - BASE DI RIFERIMENTO

GPBB - Descrizione sintetica	Open Street Map
GPBT - Data	2022

DT - CRONOLOGIA**DTZ - CRONOLOGIA GENERICA**

DTZG - Fascia cronologica di riferimento	SECOLI/ XX
---	------------

DTS - CRONOLOGIA SPECIFICA

DTSI - Da	1901
DTSF - A	2000
DTM - Motivazione cronologia	analisi storica

DA - DATI ANALITICI**DES - DESCRIZIONE**

DESO - Descrizione analitica	Tumore cronico settico di milza in soggetto con endocardite lenta.
DRS - Sintesi interpretativa	Tumore cronico settico di milza in soggetto con endocardite lenta.
NSC - Notizie storico-critiche	Preparato anatomico proveniente da autopsia, conseguentemente trattato e conservato in contenitore di vetro

STS - STIMA DEL SESSO

STSS - Sesso	maschio
STSC - Criteri	dato riportato sul cartellino

SEM - STIMA DELL'ETA' ALLA MORTE

SEME - Età	27 anni
SEMC - Criteri	dato riportato sul cartellino

CO - CONSERVAZIONE**STC - STATO DI CONSERVAZIONE**

STCC - Stato di conservazione	buono
STCM - Modalità di conservazione	preparato immerso in liquido di conservazione

RS - RESTAURI**RST - RESTAURI**

RSTD - Data	2019/06/03
RSTT - Descrizione intervento	liquido di dimora sostituito, da formalina a alcool
RSTE - Ente responsabile	Università di Pisa

TU - CONDIZIONE GIURIDICA E VINCOLI**CDG - CONDIZIONE GIURIDICA**

CDGG - Indicazione generica	proprietà Ente pubblico non territoriale
CDGS - Indicazione specifica	Università di Pisa
CDGI - Indirizzo	Lungarno Pacinotti, 43 - 56126 Pisa (PI)

DO - FONTI E DOCUMENTI DI RIFERIMENTO**FTA - DOCUMENTAZIONE FOTOGRAFICA**

FTAX - Genere	documentazione allegata
FTAP - Tipo	fotografia digitale (file)
FTAD - Data	2019/06/03
FTAN - Codice identificativo	MAP AD 62

AD - ACCESSO AI DATI**ADS - SPECIFICHE DI ACCESSO AI DATI**

ADSP - Profilo di accesso	1
ADSM - Motivazione	scheda contenente dati liberamente accessibili

CM - COMPILAZIONE**CMP - COMPILAZIONE**

CMPD - Data	2022
CMPN - Nome	Tocco, Giacomo
RSR - Referente scientifico	Giuffra, Valentina
FUR - Funzionario responsabile	Travissoni, Chiara