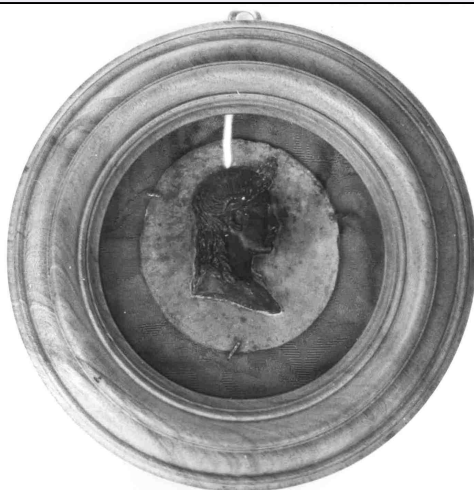


SCHEDA



CD - CODICI

TSK - Tipo Scheda OA

LIR - Livello ricerca C

NCT - CODICE UNIVOCO

NCTR - Codice regione 20

NCTN - Numero catalogo generale 00044759

ESC - Ente schedatore S252

ECP - Ente competente S252

OG - OGGETTO

OGT - OGGETTO

OGTD - Definizione rilievo

SGT - SOGGETTO

SGTI - Identificazione ritratto maschile

LC - LOCALIZZAZIONE GEOGRAFICO-AMMINISTRATIVA

PVC - LOCALIZZAZIONE GEOGRAFICO-AMMINISTRATIVA ATTUALE

PVCS - Stato Italia

PVCR - Regione Sardegna

PVCP - Provincia SU

PVCC - Comune Sanluri

LDC - COLLOCAZIONE SPECIFICA

LDCT - Tipologia castello

LDCN - Denominazione attuale Castello di Eleonora d'Arborea

LA - ALTRE LOCALIZZAZIONI GEOGRAFICO-AMMINISTRATIVE

TCL - Tipo di localizzazione luogo di provenienza

PRV - LOCALIZZAZIONE GEOGRAFICO-AMMINISTRATIVA

PRVR - Regione Toscana

PRVP - Provincia FI

PRVC - Comune	Firenze
PRC - COLLOCAZIONE SPECIFICA	
PRCT - Tipologia	casa
PRCQ - Qualificazione	privata
PRCD - Denominazione	Casa Carobbi
DT - CRONOLOGIA	
DTZ - CRONOLOGIA GENERICA	
DTZG - Secolo	XVIII
DTS - CRONOLOGIA SPECIFICA	
DTSI - Da	1782
DTSV - Validità	(?)
DTSF - A	1782
DTSL - Validità	(?)
DTM - Motivazione cronologia	data
AU - DEFINIZIONE CULTURALE	
ATB - AMBITO CULTURALE	
ATBD - Denominazione	bottega toscana
ATBM - Motivazione dell'attribuzione	analisi stilistica
MT - DATI TECNICI	
MTC - Materia e tecnica	cera
MTC - Materia e tecnica	ardesia
MIS - MISURE	
MISU - Unità	cm
MISD - Diametro	9.4
CO - CONSERVAZIONE	
STC - STATO DI CONSERVAZIONE	
STCC - Stato di conservazione	discreto
DA - DATI ANALITICI	
DES - DESCRIZIONE	
DESO - Indicazioni sull'oggetto	Rilievo in cera bruna.
DESI - Codifica Iconclass	61B111
DESS - Indicazioni sul soggetto	Ritratti: condottiero.
NSC - Notizie storico-critiche	Numero 81 del catalogo Carobbi, attribuito a scuola toscana del secolo XVIII. Si confronti con alcuni ritratti in cera di imperatori e condottieri romani 'laureati' e con una testa di 'Dioniso' coronata di pampini. Acquistato in Firenze nell'aprile del 1916.
TU - CONDIZIONE GIURIDICA E VINCOLI	
ACQ - ACQUISIZIONE	
ACQT - Tipo acquisizione	acquisto
ACQD - Data acquisizione	1937

CDG - CONDIZIONE GIURIDICA

CDGG - Indicazione generica	proprietà privata
------------------------------------	-------------------

NVC - PROVVEDIMENTI DI TUTELA

NVCT - Tipo provvedimento	DM (L. n. 1089/1939, art.5)
----------------------------------	-----------------------------

NVCE - Estremi provvedimento	1991/07/04
-------------------------------------	------------

ALN - MUTAMENTI TITOLARITA'/POSSESSO/DETENZIONE

ALNT - Tipo evento	successione
---------------------------	-------------

ALND - Data evento	2015
---------------------------	------

DO - FONTI E DOCUMENTI DI RIFERIMENTO**FTA - DOCUMENTAZIONE FOTOGRAFICA**

FTAX - Genere	documentazione esistente
----------------------	--------------------------

FTAP - Tipo	riproduzione di fotografia da fonte archivistica
--------------------	--

FTAN - Codice identificativo	SBAAASCA 32807
-------------------------------------	----------------

FNT - FONTI E DOCUMENTI

FNTP - Tipo	riproduzione del provvedimento di tutela
--------------------	--

FNTD - Data	1991/07/04
--------------------	------------

BIB - BIBLIOGRAFIA

BIBX - Genere	bibliografia specifica
----------------------	------------------------

BIBA - Autore	Carobbi G.
----------------------	------------

BIBD - Anno di edizione	1927-1928
--------------------------------	-----------

BIBH - Sigla per citazione	00000523
-----------------------------------	----------

BIB - BIBLIOGRAFIA

BIBX - Genere	bibliografia di confronto
----------------------	---------------------------

BIBA - Autore	Casarosa Guadagni M./ Paribeni Rovai E.
----------------------	---

BIBD - Anno di edizione	1981
--------------------------------	------

BIBH - Sigla per citazione	00000664
-----------------------------------	----------

BIBN - V., pp., nn.	pp. 123, 125, 129; nn. 262
----------------------------	----------------------------

AD - ACCESSO AI DATI**ADS - SPECIFICHE DI ACCESSO AI DATI**

ADSP - Profilo di accesso	2
----------------------------------	---

ADSM - Motivazione	scheda di bene di proprietà privata
---------------------------	-------------------------------------

CM - COMPILAZIONE**CMP - COMPILAZIONE**

CMPD - Data	1989
--------------------	------

CMPN - Nome	Borghi E.
--------------------	-----------

FUR - Funzionario responsabile	Siddi L.
---------------------------------------	----------

RVM - TRASCRIZIONE PER INFORMATIZZAZIONE

RVMD - Data	2006
--------------------	------

RVMN - Nome	ARTPAST/ Ledda S.
--------------------	-------------------

AGG - AGGIORNAMENTO - REVISIONE

AGGD - Data	2006
AGGN - Nome	ARTPAST/ Ledda S.
AGGF - Funzionario responsabile	NR (recupero pregresso)
AGG - AGGIORNAMENTO - REVISIONE	
AGGD - Data	2022
AGGN - Nome	Salis, Mauro
AGGF - Funzionario responsabile	Saba, Gianna
AN - ANNOTAZIONI	