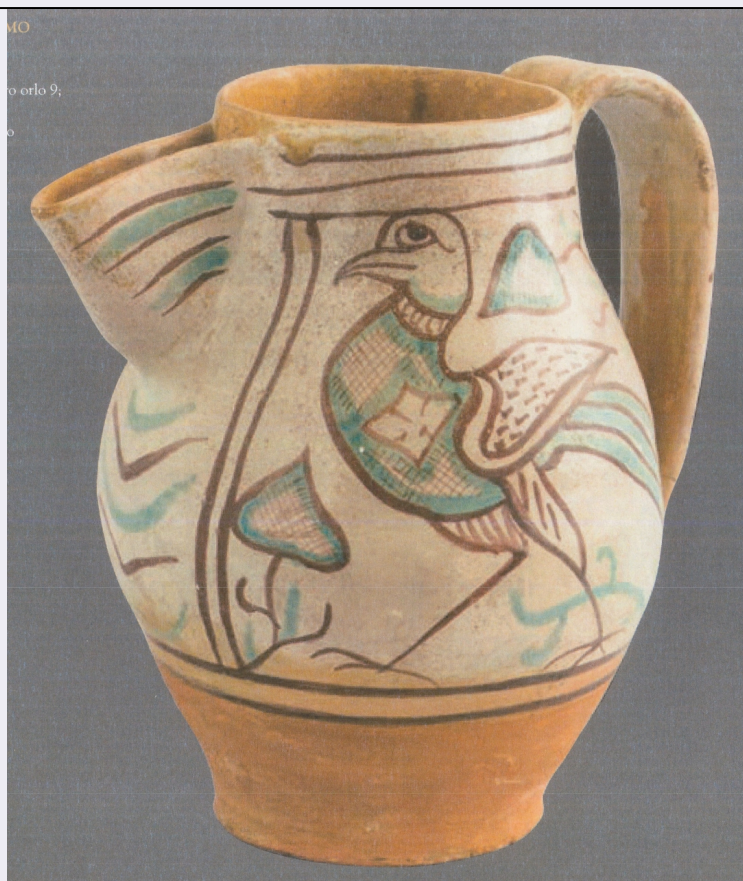


# SCHEDA



## CD - CODICI

TSK - Tipo Scheda	OA
LIR - Livello ricerca	P
NCT - CODICE UNIVOCO	
NCTR - Codice regione	16
NCTN - Numero catalogo generale	00366083
ESC - Ente schedatore	S277
ECP - Ente competente	S277

## OG - OGGETTO

### OGT - OGGETTO

OGTD - Definizione	boccale
OGTV - Identificazione	opera isolata

### SGT - SOGGETTO

SGTI - Identificazione	pavone con motivi decorativi geometrici e vegetali
------------------------	--

## LC - LOCALIZZAZIONE GEOGRAFICO-AMMINISTRATIVA

### PVC - LOCALIZZAZIONE GEOGRAFICO-AMMINISTRATIVA ATTUALE

PVCS - Stato	ITALIA
PVCR - Regione	Puglia
PVCP - Provincia	BA
PVCC - Comune	Bari

### LDC - COLLOCAZIONE

<b>SPECIFICA</b>	
<b>DT - CRONOLOGIA</b>	
<b>DTZ - CRONOLOGIA GENERICA</b>	
<b>DTZG - Secolo</b>	XIV
<b>DTZS - Frazione di secolo</b>	fine
<b>DTS - CRONOLOGIA SPECIFICA</b>	
<b>DTSI - Da</b>	1391
<b>DTSF - A</b>	1400
<b>DTM - Motivazione cronologia</b>	bibliografia
<b>AU - DEFINIZIONE CULTURALE</b>	
<b>ATB - AMBITO CULTURALE</b>	
<b>ATBD - Denominazione</b>	ambito faentino
<b>ATBR - Riferimento all'intervento</b>	realizzazione
<b>ATBM - Motivazione dell'attribuzione</b>	bibliografia
<b>AAT - Altre attribuzioni</b>	ambito orvietano
<b>MT - DATI TECNICI</b>	
<b>MTC - Materia e tecnica</b>	ceramica/ invetriata su ingobbio
<b>MIS - MISURE</b>	
<b>MISU - Unità</b>	cm
<b>MISA - Altezza</b>	19,5
<b>MISV - Varie</b>	diametro orlo 9
<b>MISV - Varie</b>	diametro piede 8,5
<b>CO - CONSERVAZIONE</b>	
<b>STC - STATO DI CONSERVAZIONE</b>	
<b>STCC - Stato di conservazione</b>	buono
<b>DA - DATI ANALITICI</b>	
<b>DES - DESCRIZIONE</b>	
<b>DESO - Indicazioni sull'oggetto</b>	Corpo sferoidale, piede svasato a base piana, bocca circolare con ampio beccuccio aggettante, ansa a largo nastro. Foggatura a tornio, biscotto d'impasto fine di colore arancio. All'esterno ingobbio bianco-grigiastro, eccetto che nella parte inferiore e nel piede; all'interno invetriatura trasparente. Decorazione in bruno manganese e verde ramina. Sul corpo centrale si staglia la figura di un pavone su fondo di foglie e rami; ai lati del versatoio bande oblique verdi delimitate da filetti in manganese; sotto il versatoio motivi a "V". Sull'ansa tratti orizzontali in bruno e verde.
<b>DESI - Codifica Iconclass</b>	25F35(PAVONE) : 48A981 : 48A98311
<b>DESS - Indicazioni sul soggetto</b>	ANIMALI: PAVONE. DECORAZIONI: ELEMENTI GEOMETRICI E VEGETALI.
	Esemplare della produzione arcaica in bicromia verde e bruno, è parte della collezione "Riccardo Tondolo", composta dall'omonimo imprenditore andriese, appassionato di storia e geografia, che in cinquant'anni di ricerche e acquisti raccolse una collezione di arti decorative comprendente un nucleo di maioliche che rappresentano le

**NSC - Notizie storico-critiche**

principali famiglie stilistiche della maiolica italiana tra il XIV e il XX secolo. L'oggetto in questione presenta forma caratteristica dei boccali orvietani, con bocca circolare e ampio beccuccio sotto l'orlo. Invece il soggetto, un uccello stilizzato, appartiene al tipico repertorio medievale del tardo Trecento, testimoniato da alcuni reperti faentini; un boccale simile, con grifone, si trovava nelle collezioni Davanzati, ora al Museo di Faenza.

**TU - CONDIZIONE GIURIDICA E VINCOLI****CDG - CONDIZIONE GIURIDICA****CDGG - Indicazione generica**

proprietà privata

**NVC - PROVVEDIMENTI DI TUTELA****NVCT - Tipo provvedimento**

DLgs n. 42/2004, art. 10, co. 3

**NVCE - Estremi provvedimento**

2022/01/04

**DO - FONTI E DOCUMENTI DI RIFERIMENTO****FTA - DOCUMENTAZIONE FOTOGRAFICA****FTAX - Genere**

documentazione allegata

**FTAP - Tipo**

riproduzione di fotografia da bibliografia

**FTAN - Codice identificativo**

New\_1653664373430

**FNT - FONTI E DOCUMENTI****FNTP - Tipo**

riproduzione del provvedimento di tutela

**FNTD - Data**

2022/01/04

**FNT - FONTI E DOCUMENTI****FNTP - Tipo**

relazione storico artistica

**FNTD - Data**

2022/01/04

**FNT - FONTI E DOCUMENTI****FNTP - Tipo**

relazione storica integrativa

**FNTD - Data**

2022/01/04

**BIB - BIBLIOGRAFIA****BIBX - Genere**

bibliografia di confronto

**BIBA - Autore**

Riccardi R.

**BIBD - Anno di edizione**

2015

**BIBH - Sigla per citazione**

S277B03C

**BIB - BIBLIOGRAFIA****BIBX - Genere**

bibliografia specifica

**BIBA - Autore**

Tempesta A. L.

**BIBD - Anno di edizione**

2018

**BIBH - Sigla per citazione**

S277B01C

**BIBN - V., pp., nn.**

p. 20

**BIB - BIBLIOGRAFIA****BIBX - Genere**

bibliografia di confronto

**BIBA - Autore**

Annibaldis G.

**BIBD - Anno di edizione**

2019

**BIBH - Sigla per citazione**

S277B04C

**BIB - BIBLIOGRAFIA**

<b>BIBX - Genere</b>	bibliografia di confronto
<b>BIBA - Autore</b>	Pasqualetti Johnson C.
<b>BIBD - Anno di edizione</b>	2019
<b>BIBH - Sigla per citazione</b>	S277B02C

**AD - ACCESSO AI DATI****ADS - SPECIFICHE DI ACCESSO AI DATI**

<b>ADSP - Profilo di accesso</b>	3
<b>ADSM - Motivazione</b>	scheda di bene non adeguatamente sorvegliabile

**CM - COMPILAZIONE****CMP - COMPILAZIONE**

<b>CMPD - Data</b>	2022
<b>CMPN - Nome</b>	Carraro, Giada
<b>FUR - Funzionario responsabile</b>	Carcavallo, Mara