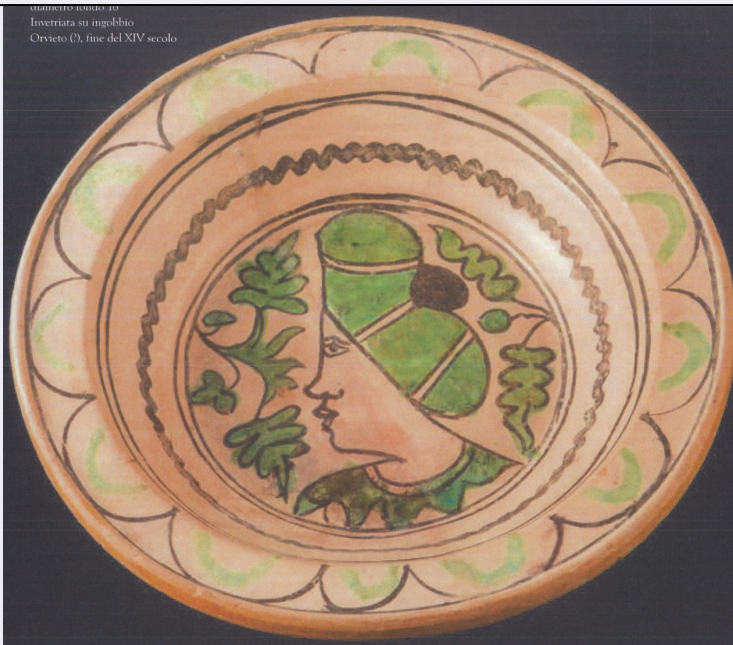


# SCHEDA

MINISTERO CULTURA  
Inventariata su ingobbio  
Orvieto (V), fine del XIV secolo



## CD - CODICI

TSK - Tipo Scheda	OA
LIR - Livello ricerca	P
NCT - CODICE UNIVOCO	
NCTR - Codice regione	16
NCTN - Numero catalogo generale	00366087
ESC - Ente schedatore	S277
ECP - Ente competente	S277

## OG - OGGETTO

OGT - OGGETTO	
OGTD - Definizione	catino
OGTV - Identificazione	opera isolata
SGT - SOGGETTO	
SGTI - Identificazione	busto femminile con motivi decorativi geometrici e vegetali

## LC - LOCALIZZAZIONE GEOGRAFICO-AMMINISTRATIVA

### PVC - LOCALIZZAZIONE GEOGRAFICO-AMMINISTRATIVA ATTUALE

PVCS - Stato	ITALIA
PVCR - Regione	Puglia
PVCP - Provincia	BA
PVCC - Comune	Bari

### LDC - COLLOCAZIONE SPECIFICA

## DT - CRONOLOGIA

### DTZ - CRONOLOGIA GENERICA

DTZG - Secolo	XIV
DTZS - Frazione di secolo	fine

**DTS - CRONOLOGIA SPECIFICA****DTSI - Da** 1391**DTSF - A** 1400**DTM - Motivazione cronologia** bibliografia**AU - DEFINIZIONE CULTURALE****ATB - AMBITO CULTURALE****ATBD - Denominazione** ambito orvietano**ATBR - Riferimento all'intervento** realizzazione**ATBM - Motivazione dell'attribuzione** bibliografia**MT - DATI TECNICI****MTC - Materia e tecnica** ceramica/ invetriata su ingobbio**MIS - MISURE****MISU - Unità** cm**MISA - Altezza** 5,8**MISV - Varie** diametro fondo 16**MISV - Varie** diametro orlo 26,5**CO - CONSERVAZIONE****STC - STATO DI CONSERVAZIONE****STCC - Stato di conservazione** buono**DA - DATI ANALITICI****DES - DESCRIZIONE****DESO - Indicazioni sull'oggetto**

Cavo con pareti a profilo tronco-conico e fondo piano; tesa orizzontale con orlo ingrossato e risega nella parte superiore. Foggatura a tornio, biscotto d'impasto fine di colore nocciola rosato. Sul recto smaltatura avorio, sul verso vetrina trasparente. Decorazione in verde ramina e bruno manganese. Nel cavo, all'interno di un medaglione, si staglia di profilo un busto femminile con i capelli raccolti in una cuffia; sul fondo tralci di foglie polilobate ed elementi tripetali e circolari. Sulle pareti, attorno alla figura centrale, spessa linea ondulata e filettature in bruno; sulla tesa ampia corolla di archi ribassati.

**DESI - Codifica Iconclass** 31AA221 : 48A981 : 48A98311**DESS - Indicazioni sul soggetto** RITRATTI: BUSTO FEMMINILE. DECORAZIONI: ELEMENTI GEOMETRICI E VEGETALI.**NSC - Notizie storico-critiche**

Esemplare della collezione "Riccardo Tondolo", composta dall'omonimo imprenditore andriese, appassionato di storia e geografia, che in cinquant'anni di ricerche e acquisti raccolse una collezione di arti decorative comprendente un nucleo di maioliche che rappresentano le principali famiglie stilistiche della maiolica italiana tra il XIV e il XX secolo. L'oggetto in questione appartiene a una delle due forme più diffuse nella fase arcaica, quella a parete svasata e ampio cavetto a fondo piano apodo, detta anche "bacile". Sono tipici della fase arcaica anche gli stilemi delle foglie polilobate, della linea ondulata e la cromia essenziale.

**TU - CONDIZIONE GIURIDICA E VINCOLI****CDG - CONDIZIONE GIURIDICA**

<b>CDGG - Indicazione generica</b>	proprietà privata
<b>NVC - PROVVEDIMENTI DI TUTELA</b>	
<b>NVCT - Tipo provvedimento</b>	DLgs n. 42/2004, art. 10, co. 3
<b>NVCE - Estremi provvedimento</b>	2022/01/04
<b>DO - FONTI E DOCUMENTI DI RIFERIMENTO</b>	
<b>FTA - DOCUMENTAZIONE FOTOGRAFICA</b>	
<b>FTAX - Genere</b>	documentazione allegata
<b>FTAP - Tipo</b>	riproduzione di fotografia da bibliografia
<b>FTAN - Codice identificativo</b>	New_1653744900929
<b>FNT - FONTI E DOCUMENTI</b>	
<b>FNTP - Tipo</b>	riproduzione del provvedimento di tutela
<b>FNTD - Data</b>	2022/01/04
<b>FNT - FONTI E DOCUMENTI</b>	
<b>FNTP - Tipo</b>	relazione storico artistica
<b>FNTD - Data</b>	2022/01/04
<b>FNT - FONTI E DOCUMENTI</b>	
<b>FNTP - Tipo</b>	relazione storica integrativa
<b>FNTD - Data</b>	2022/01/04
<b>BIB - BIBLIOGRAFIA</b>	
<b>BIBX - Genere</b>	bibliografia di confronto
<b>BIBA - Autore</b>	Riccardi R.
<b>BIBD - Anno di edizione</b>	2015
<b>BIBH - Sigla per citazione</b>	S277B03C
<b>BIB - BIBLIOGRAFIA</b>	
<b>BIBX - Genere</b>	bibliografia specifica
<b>BIBA - Autore</b>	Tempesta A. L.
<b>BIBD - Anno di edizione</b>	2018
<b>BIBH - Sigla per citazione</b>	S277B01C
<b>BIBN - V., pp., nn.</b>	p. 24
<b>BIB - BIBLIOGRAFIA</b>	
<b>BIBX - Genere</b>	bibliografia di confronto
<b>BIBA - Autore</b>	Annibaldis G.
<b>BIBD - Anno di edizione</b>	2019
<b>BIBH - Sigla per citazione</b>	S277B04C
<b>BIB - BIBLIOGRAFIA</b>	
<b>BIBX - Genere</b>	bibliografia di confronto
<b>BIBA - Autore</b>	Pasqualetti Johnson C.
<b>BIBD - Anno di edizione</b>	2019
<b>BIBH - Sigla per citazione</b>	S277B02C
<b>AD - ACCESSO AI DATI</b>	
<b>ADS - SPECIFICHE DI ACCESSO AI DATI</b>	

<b>ADSP - Profilo di accesso</b>	3
<b>ADSM - Motivazione</b>	scheda di bene non adeguatamente sorvegliabile
<b>CM - COMPILAZIONE</b>	
<b>CMP - COMPILAZIONE</b>	
<b>CMPD - Data</b>	2022
<b>CMPN - Nome</b>	Carraro, Giada
<b>FUR - Funzionario responsabile</b>	Carcavallo, Mara