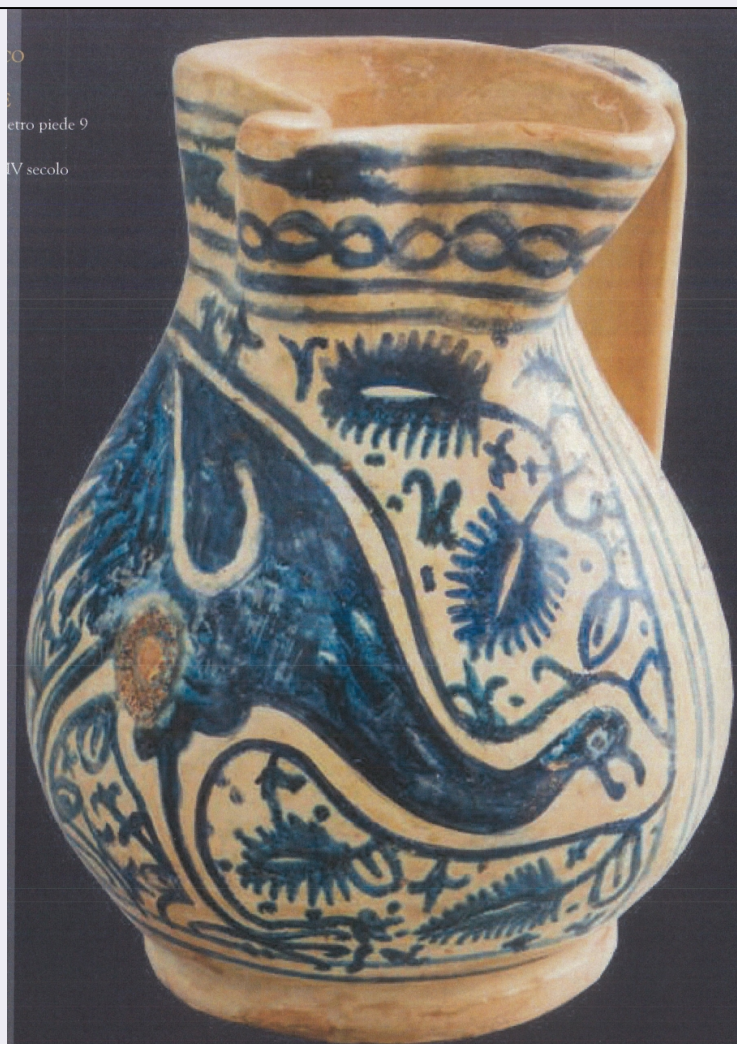


SCHEDA



CD - CODICI

TSK - Tipo Scheda	OA
LIR - Livello ricerca	P
NCT - CODICE UNIVOCO	
NCTR - Codice regione	16
NCTN - Numero catalogo generale	00366091
ESC - Ente schedatore	S277
ECP - Ente competente	S277

OG - OGGETTO

OGT - OGGETTO

OGTD - Definizione	boccale
OGTV - Identificazione	opera isolata

SGT - SOGGETTO

SGTI - Identificazione	pavone con motivi decorativi geometrici e vegetali
------------------------	--

LC - LOCALIZZAZIONE GEOGRAFICO-AMMINISTRATIVA

PVC - LOCALIZZAZIONE GEOGRAFICO-AMMINISTRATIVA ATTUALE

PVCS - Stato	ITALIA
PVCR - Regione	Puglia

PVCP - Provincia	BA
PVCC - Comune	Bari
LDC - COLLOCAZIONE SPECIFICA	
DT - CRONOLOGIA	
DTZ - CRONOLOGIA GENERICA	
DTZG - Secolo	XIV
DTZS - Frazione di secolo	fine
DTS - CRONOLOGIA SPECIFICA	
DTSI - Da	1391
DTSF - A	1400
DTM - Motivazione cronologia	bibliografia
AU - DEFINIZIONE CULTURALE	
ATB - AMBITO CULTURALE	
ATBD - Denominazione	ambito faentino
ATBR - Riferimento all'intervento	realizzazione
ATBM - Motivazione dell'attribuzione	bibliografia
MT - DATI TECNICI	
MTC - Materia e tecnica	maiolica
MIS - MISURE	
MISU - Unità	cm
MISA - Altezza	17,5
MISV - Varie	diametro piede 9
CO - CONSERVAZIONE	
STC - STATO DI CONSERVAZIONE	
STCC - Stato di conservazione	buono
DA - DATI ANALITICI	
DES - DESCRIZIONE	
DESO - Indicazioni sull'oggetto	Profilo sferoidale schiacciato, largo piede a disco a base piatta, collo stretto, bocca trilobata, orlo arrotondato e ansa a nastro. Foggiato al tornio, biscotto di colore beige rosato; smaltatura bianco-avorio. Decorazione in blu zaffera. Sul corpo centrale, all'interno di un'area delimitata da filettature, si staglia un pavone stilizzato su fondo bianco; tutto attorno rami fioriti, foglie dentellate, trifogli, tratti a croce. Sul collo del boccale corre un motivo a treccia; sull'ansa tratti orizzontali e un cerchio con punto iscritto.
DESI - Codifica Iconclass	25F35(PAVONE) : 48A981 : 48A98311
DESS - Indicazioni sul soggetto	ANIMALI: PAVONE. DECORAZIONI: ELEMENTI GEOMETRICI E VEGETALI.
NSC - Notizie storico-critiche	Esemplare della collezione "Riccardo Tondolo", composta dall'omonimo imprenditore andriese, appassionato di storia e geografia, che in cinquant'anni di ricerche e acquisti raccolse una collezione di arti decorative comprendente un nucleo di maioliche che rappresentano le principali famiglie stilistiche della maiolica italiana

tra il XIV e il XX secolo. L'oggetto in questione presenta stilemi propri della ceramica ispano-moresca e anticipa, con la sua forma sferica, la foggia del boccale faentino e romagnolo rinascimentale.

TU - CONDIZIONE GIURIDICA E VINCOLI

CDG - CONDIZIONE GIURIDICA

CDGG - Indicazione generica proprietà privata

NVC - PROVVEDIMENTI DI TUTELA

NVCT - Tipo provvedimento DLgs n. 42/2004, art. 10, co. 3

NVCE - Estremi provvedimento 2022/01/04

DO - FONTI E DOCUMENTI DI RIFERIMENTO

FTA - DOCUMENTAZIONE FOTOGRAFICA

FTAX - Genere documentazione allegata

FTAP - Tipo riproduzione di fotografia da bibliografia

FTAN - Codice identificativo New_1653754138324

FNT - FONTI E DOCUMENTI

FNTP - Tipo riproduzione del provvedimento di tutela

FNTD - Data 2022/01/04

FNT - FONTI E DOCUMENTI

FNTP - Tipo relazione storico artistica

FNTD - Data 2022/01/04

FNT - FONTI E DOCUMENTI

FNTP - Tipo relazione storica integrativa

FNTD - Data 2022/01/04

BIB - BIBLIOGRAFIA

BIBX - Genere bibliografia di confronto

BIBA - Autore Riccardi R.

BIBD - Anno di edizione 2015

BIBH - Sigla per citazione S277B03C

BIB - BIBLIOGRAFIA

BIBX - Genere bibliografia specifica

BIBA - Autore Tempesta A. L.

BIBD - Anno di edizione 2018

BIBH - Sigla per citazione S277B01C

BIBN - V., pp., nn. p. 28

BIB - BIBLIOGRAFIA

BIBX - Genere bibliografia di confronto

BIBA - Autore Annibaldis G.

BIBD - Anno di edizione 2019

BIBH - Sigla per citazione S277B04C

BIB - BIBLIOGRAFIA

BIBX - Genere bibliografia di confronto

BIBA - Autore	Pasqualetti Johnson C.
BIBD - Anno di edizione	2019
BIBH - Sigla per citazione	S277B02C
AD - ACCESSO AI DATI	
ADS - SPECIFICHE DI ACCESSO AI DATI	
ADSP - Profilo di accesso	3
ADSM - Motivazione	scheda di bene non adeguatamente sorvegliabile
CM - COMPILAZIONE	
CMP - COMPILAZIONE	
CMPD - Data	2022
CMPN - Nome	Carraro, Giada
FUR - Funzionario responsabile	Carcavallo, Mara