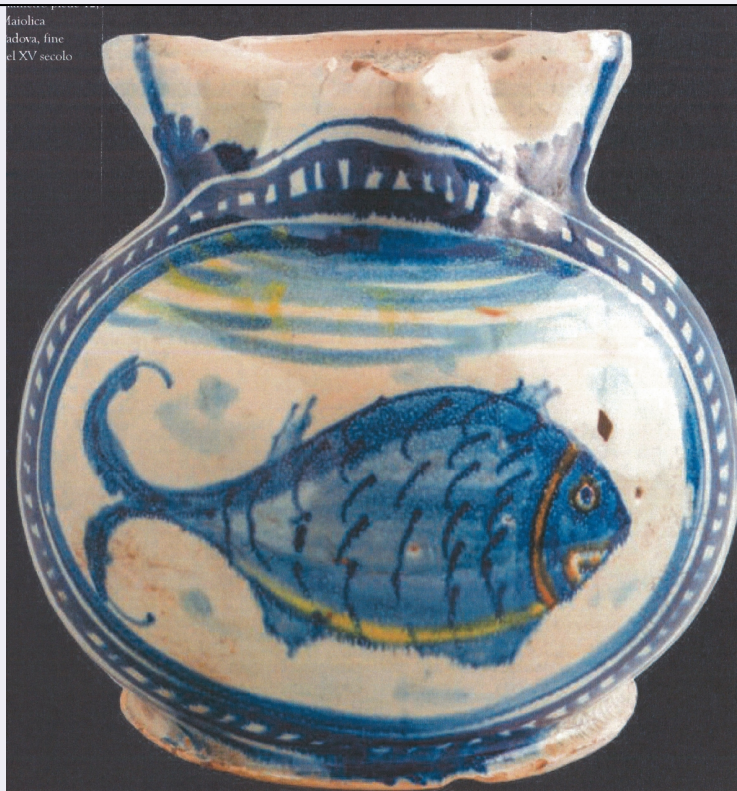


SCHEDA

fatolica
adova, fine
del XV secolo



CD - CODICI

TSK - Tipo Scheda	OA
LIR - Livello ricerca	P
NCT - CODICE UNIVOCO	
NCTR - Codice regione	16
NCTN - Numero catalogo generale	00366104
ESC - Ente schedatore	S277
ECP - Ente competente	S277

OG - OGGETTO

OGT - OGGETTO

OGTD - Definizione	boccale
OGTV - Identificazione	opera isolata

SGT - SOGGETTO

SGTI - Identificazione	pesce con motivi decorativi geometrici e vegetali
------------------------	---

LC - LOCALIZZAZIONE GEOGRAFICO-AMMINISTRATIVA

PVC - LOCALIZZAZIONE GEOGRAFICO-AMMINISTRATIVA ATTUALE

PVCS - Stato	ITALIA
PVCR - Regione	Puglia
PVCP - Provincia	BA
PVCC - Comune	Bari

LDC - COLLOCAZIONE SPECIFICA

DT - CRONOLOGIA

DTZ - CRONOLOGIA GENERICA

DTZG - Secolo	XV
DTZS - Frazione di secolo	fine

DTS - CRONOLOGIA SPECIFICA

DTSI - Da	1491
DTSF - A	1500
DTM - Motivazione cronologia	bibliografia

AU - DEFINIZIONE CULTURALE**ATB - AMBITO CULTURALE**

ATBD - Denominazione	ambito padovano
ATBR - Riferimento all'intervento	realizzazione
ATBM - Motivazione dell'attribuzione	bibliografia

MT - DATI TECNICI

MTC - Materia e tecnica	maiolica
--------------------------------	----------

MIS - MISURE

MISU - Unità	cm
MISA - Altezza	17
MISV - Varie	diametro piede 12,3

CO - CONSERVAZIONE**STC - STATO DI CONSERVAZIONE**

STCC - Stato di conservazione	buono
--------------------------------------	-------

DA - DATI ANALITICI**DES - DESCRIZIONE**

DESO - Indicazioni sull'oggetto	Forma globulare schiacciata, largo piede a disco con margini spigolosi, corto collarino espanso, bocca trilobata, ansa a largo nastro. Foggiato al tornio, biscotto di colore nocciola chiaro. Smalto grigiastro, eccetto che nel fondo esterno. Decorazione in blu, giallo e bruno. Sul corpo centrale, all'interno di una cornice con motivo "a scaletta" e mezzepalmette a ventaglio, campeggia un grande pesce con coda biforcuta; il mare è reso con pennellate irregolari.
DESI - Codifica Iconclass	41C68 : 48A981 : 48A98311
DESS - Indicazioni sul soggetto	ANIMALI: PESCE. DECORAZIONI: ELEMENTI GEOMETRICI E VEGETALI.
NSC - Notizie storico-critiche	Esemplare parte della collezione "Riccardo Tondolo", composta dall'omonimo imprenditore andriese, appassionato di storia e geografia, che in cinquant'anni di ricerche e acquisti raccolse una collezione di arti decorative comprendente un nucleo di maioliche che rappresentano le principali famiglie stilistiche della maiolica italiana tra il XIV e il XX secolo. L'oggetto in questione presenta forma rara dei boccali ventricosi, mentre il soggetto iconografico è un tipico tema religioso-conventuale usato nel Cinquecento nelle maioliche da farmacia.

TU - CONDIZIONE GIURIDICA E VINCOLI**CDG - CONDIZIONE GIURIDICA**

CDGG - Indicazione generica	proprietà privata
NVC - PROVVEDIMENTI DI TUTELA	
NVCT - Tipo provvedimento	DLgs n. 42/2004, art. 10, co. 3
NVCE - Estremi provvedimento	2022/01/04
DO - FONTI E DOCUMENTI DI RIFERIMENTO	
FTA - DOCUMENTAZIONE FOTOGRAFICA	
FTAX - Genere	documentazione allegata
FTAP - Tipo	riproduzione di fotografia da bibliografia
FTAN - Codice identificativo	New_1654008171088
FNT - FONTI E DOCUMENTI	
FNTP - Tipo	riproduzione del provvedimento di tutela
FNTD - Data	2022/01/04
FNT - FONTI E DOCUMENTI	
FNTP - Tipo	relazione storico artistica
FNTD - Data	2022/01/04
FNT - FONTI E DOCUMENTI	
FNTP - Tipo	relazione storica integrativa
FNTD - Data	2022/01/04
BIB - BIBLIOGRAFIA	
BIBX - Genere	bibliografia di confronto
BIBA - Autore	Riccardi R.
BIBD - Anno di edizione	2015
BIBH - Sigla per citazione	S277B03C
BIB - BIBLIOGRAFIA	
BIBX - Genere	bibliografia specifica
BIBA - Autore	Tempesta A. L.
BIBD - Anno di edizione	2018
BIBH - Sigla per citazione	S277B01C
BIBN - V., pp., nn.	p. 45
BIB - BIBLIOGRAFIA	
BIBX - Genere	bibliografia di confronto
BIBA - Autore	Annibaldis G.
BIBD - Anno di edizione	2019
BIBH - Sigla per citazione	S277B04C
BIB - BIBLIOGRAFIA	
BIBX - Genere	bibliografia di confronto
BIBA - Autore	Pasqualetti Johnson C.
BIBD - Anno di edizione	2019
BIBH - Sigla per citazione	S277B02C
AD - ACCESSO AI DATI	
ADS - SPECIFICHE DI ACCESSO AI DATI	

ADSP - Profilo di accesso	3
ADSM - Motivazione	scheda di bene non adeguatamente sorvegliabile
CM - COMPILAZIONE	
CMP - COMPILAZIONE	
CMPD - Data	2022
CMPN - Nome	Carraro, Giada
FUR - Funzionario responsabile	Carcavallo, Mara