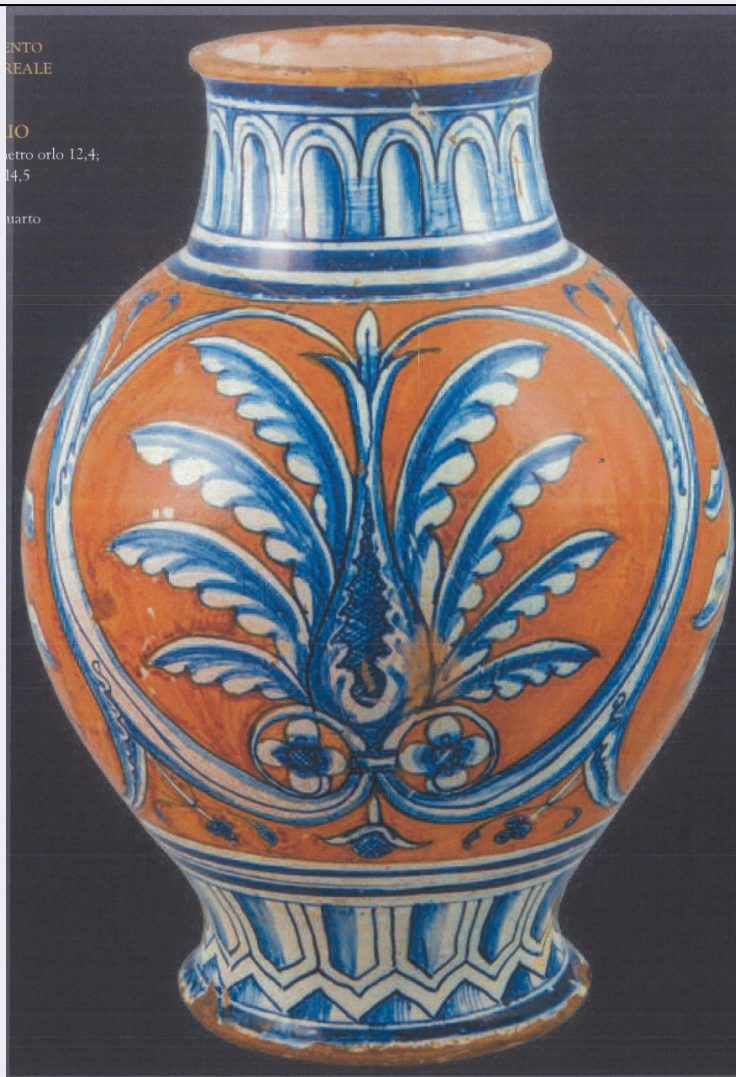


SCHEDA



CD - CODICI

TSK - Tipo Scheda	OA
LIR - Livello ricerca	P
NCT - CODICE UNIVOCO	
NCTR - Codice regione	16
NCTN - Numero catalogo generale	00366106
ESC - Ente schedatore	S277
ECP - Ente competente	S277

OG - OGGETTO

OGT - OGGETTO

OGTD - Definizione	vaso
OGTT - Tipologia	apotecario
OGTV - Identificazione	opera isolata

SGT - SOGGETTO

SGTI - Identificazione	motivi decorativi geometrici e vegetali
------------------------	---

LC - LOCALIZZAZIONE GEOGRAFICO-AMMINISTRATIVA

PVC - LOCALIZZAZIONE GEOGRAFICO-AMMINISTRATIVA ATTUALE

PVCS - Stato	ITALIA
PVCR - Regione	Puglia
PVCP - Provincia	BA
PVCC - Comune	Bari
LDC - COLLOCAZIONE SPECIFICA	
UB - UBICAZIONE E DATI PATRIMONIALI	
STI - STIMA	
DT - CRONOLOGIA	
DTZ - CRONOLOGIA GENERICA	
DTZG - Secolo	XV
DTZS - Frazione di secolo	ultimo quarto
DTS - CRONOLOGIA SPECIFICA	
DTSI - Da	1476
DTSF - A	1500
DTM - Motivazione cronologia	bibliografia
AU - DEFINIZIONE CULTURALE	
ATB - AMBITO CULTURALE	
ATBD - Denominazione	ambito pesarese
ATBR - Riferimento all'intervento	realizzazione
ATBM - Motivazione dell'attribuzione	bibliografia
MT - DATI TECNICI	
MTC - Materia e tecnica	maiolica
MIS - MISURE	
MISU - Unità	cm
MISA - Altezza	35
MISV - Varie	diametro orlo 12,4
MISV - Varie	diametro piede 14,5
CO - CONSERVAZIONE	
STC - STATO DI CONSERVAZIONE	
STCC - Stato di conservazione	buono
STCS - Indicazioni specifiche	Presenta alcune crepe, soprattutto sul collo.
DA - DATI ANALITICI	
DES - DESCRIZIONE	
DESO - Indicazioni sull'oggetto	Corpo ovoidale rastremato verso il fondo, piede svasato, bocca su alto coltetto con orlo tondo. Foggatura a tornio, biscotto ben depurato di colore marrone chiaro; smaltatura biancastra, eccetto che nell'orlo e nel piede. Decorazione in blu su fondo arancio. Lungo il corpo centrale si ripete più volte, in modo simmetrico e scandendo la superficie in quartieri, un tralcio vegetale che avvolge bulbi dentellati

	nascenti da volute che reclinano in un fiore quadripetalo e si dischiudono in palmette a foglie accartocciate polilobate. Sul collo e sul fondo corre un motivo a baccellature con petali allungati.
DESI - Codifica Iconclass	48A981 : 48A98311
DESS - Indicazioni sul soggetto	DECORAZIONI: ELEMENTI GEOMETRICI E VEGETALI.
NSC - Notizie storico-critiche	Esemplare parte della collezione "Riccardo Tondolo", composta dall'omonimo imprenditore andriese, appassionato di storia e geografia, che in cinquant'anni di ricerche e acquisti raccolse una collezione di arti decorative comprendente un nucleo di maioliche che rappresentano le principali famiglie stilistiche della maiolica italiana tra il XIV e il XX secolo. L'oggetto in questione presenta forma propria dei vasi da farmacia del Cinquecento; richiama il repertorio della famiglia floreale gotica di ambito pesarese sia per gli aspetti tecnici che per quelli decorativi.
TU - CONDIZIONE GIURIDICA E VINCOLI	
CDG - CONDIZIONE GIURIDICA	
CDGG - Indicazione generica	proprietà privata
NVC - PROVVEDIMENTI DI TUTELA	
NVCT - Tipo provvedimento	DLgs n. 42/2004, art. 10, co. 3
NVCE - Estremi provvedimento	2022/01/04
DO - FONTI E DOCUMENTI DI RIFERIMENTO	
FTA - DOCUMENTAZIONE FOTOGRAFICA	
FTAX - Genere	documentazione allegata
FTAP - Tipo	riproduzione di fotografia da bibliografia
FTAN - Codice identificativo	New_1654011897282
FNT - FONTI E DOCUMENTI	
FNTP - Tipo	riproduzione del provvedimento di tutela
FNTD - Data	2022/01/04
FNT - FONTI E DOCUMENTI	
FNTP - Tipo	relazione storico artistica
FNTD - Data	2022/01/04
FNT - FONTI E DOCUMENTI	
FNTP - Tipo	relazione storica integrativa
FNTD - Data	2022/01/04
BIB - BIBLIOGRAFIA	
BIBX - Genere	bibliografia di confronto
BIBA - Autore	Riccardi R.
BIBD - Anno di edizione	2015
BIBH - Sigla per citazione	S277B03C
BIB - BIBLIOGRAFIA	
BIBX - Genere	bibliografia specifica
BIBA - Autore	Farsettiarte Casa d'Aste
BIBD - Anno di edizione	2016

BIBH - Sigla per citazione	S277B07C
BIBN - V., pp., nn.	n. 229
BIB - BIBLIOGRAFIA	
BIBX - Genere	bibliografia specifica
BIBA - Autore	Tempesta A. L.
BIBD - Anno di edizione	2018
BIBH - Sigla per citazione	S277B01C
BIBN - V., pp., nn.	p. 47
BIB - BIBLIOGRAFIA	
BIBX - Genere	bibliografia di confronto
BIBA - Autore	Annibaldis G.
BIBD - Anno di edizione	2019
BIBH - Sigla per citazione	S277B04C
BIB - BIBLIOGRAFIA	
BIBX - Genere	bibliografia di confronto
BIBA - Autore	Pasqualetti Johnson C.
BIBD - Anno di edizione	2019
BIBH - Sigla per citazione	S277B02C
AD - ACCESSO AI DATI	
ADS - SPECIFICHE DI ACCESSO AI DATI	
ADSP - Profilo di accesso	3
ADSM - Motivazione	scheda di bene non adeguatamente sorvegliabile
CM - COMPILAZIONE	
CMP - COMPILAZIONE	
CMPD - Data	2022
CMPN - Nome	Carraro, Giada
FUR - Funzionario responsabile	Carcavallo, Mara