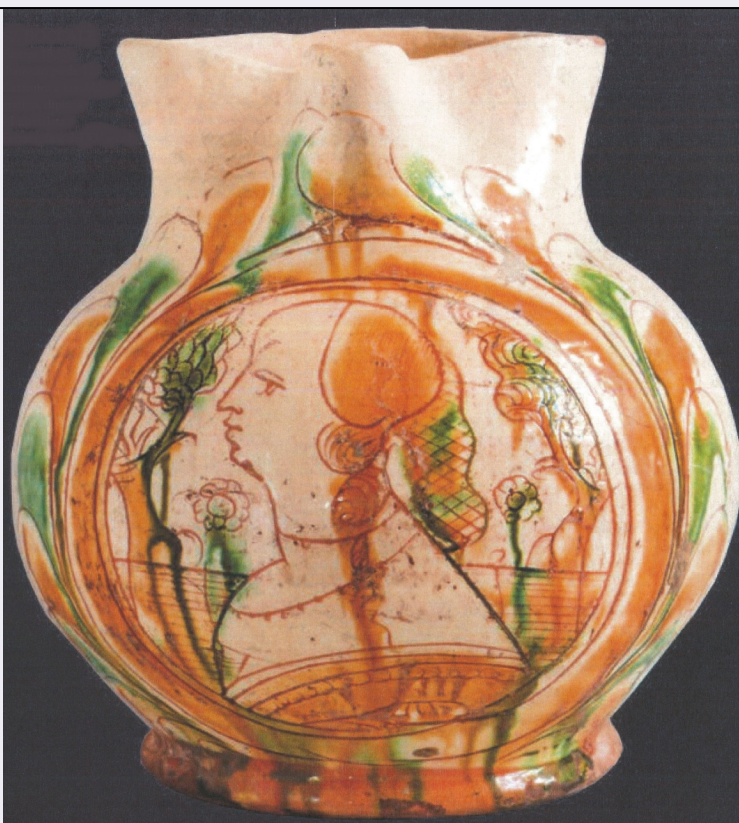


SCHEDA



CD - CODICI

TSK - Tipo Scheda	OA
LIR - Livello ricerca	P
NCT - CODICE UNIVOCO	
NCTR - Codice regione	16
NCTN - Numero catalogo generale	00366134
ESC - Ente schedatore	S277
ECP - Ente competente	S277

OG - OGGETTO

OGT - OGGETTO

OGTD - Definizione	boccale
OGTV - Identificazione	opera isolata

SGT - SOGGETTO

SGTI - Identificazione	busto femminile con motivi decorativi geometrici e vegetali
------------------------	---

LC - LOCALIZZAZIONE GEOGRAFICO-AMMINISTRATIVA

PVC - LOCALIZZAZIONE GEOGRAFICO-AMMINISTRATIVA ATTUALE

PVCS - Stato	ITALIA
PVCR - Regione	Puglia
PVCP - Provincia	BA
PVCC - Comune	Bari

LDC - COLLOCAZIONE SPECIFICA

DT - CRONOLOGIA

DTZ - CRONOLOGIA GENERICA**DTZG - Secolo** XV**DTZS - Frazione di secolo** fine**DTS - CRONOLOGIA SPECIFICA****DTSI - Da** 1491**DTSF - A** 1500**DTM - Motivazione cronologia** bibliografia**AU - DEFINIZIONE CULTURALE****ATB - AMBITO CULTURALE****ATBD - Denominazione** ambito ferrarese**ATBR - Riferimento all'intervento** realizzazione**ATBM - Motivazione dell'attribuzione** bibliografia**MT - DATI TECNICI****MTC - Materia e tecnica** ceramica/ ingobbiata, graffita, dipinta, invetriata**MIS - MISURE****MISU - Unità** cm**MISA - Altezza** 18,5**MISV - Varie** diametro piede 12**CO - CONSERVAZIONE****STC - STATO DI CONSERVAZIONE****STCC - Stato di conservazione** buono**STCS - Indicazioni specifiche** Presenta una superficie abbastanza rovinata.**DA - DATI ANALITICI****DES - DESCRIZIONE****DESO - Indicazioni sull'oggetto**

Largo corpo sferoidale schiacciato, base piatta a margini arrotondati, bocca svasata e trilobata, ansa a largo nastro con insellatura mediana. Foggatura a tornio, biscotto d'impasto marrone scuro; ingobbiatura biancastra all'esterno, eccetto che nel piede, e all'interno dell'orlo. Decorazione in giallo ferraccia e verde ramina. Sul corpo centrale, entro un medaglione circondato da foglie allungate, si staglia un busto femminile con fronte rasata e capelli raccolti; sullo sfondo siepe di graticcio, alberi e rosette.

DESI - Codifica Iconclass 31AA2421 : 48A981 : 48A98311**DESS - Indicazioni sul soggetto** RITRATTI: BUSTO FEMMINILE. DECORAZIONI: ELEMENTI GEOMETRICI E VEGETALI.**NSC - Notizie storico-critiche**

Esemplare parte della collezione "Riccardo Tondolo", composta dall'omonimo imprenditore andriese, appassionato di storia e geografia, che in cinquant'anni di ricerche e acquisti raccolse una collezione di arti decorative comprendente un nucleo di maioliche che rappresentano le principali famiglie stilistiche della maiolica italiana tra il XIV e il XX secolo. L'oggetto in questione presenta forma tipica della produzione d'inizio XVI secolo in Italia centro-settentrionale; è molto simile a un boccale delle collezioni Fondazione Carife di Ferrara.

TU - CONDIZIONE GIURIDICA E VINCOLI**CDG - CONDIZIONE GIURIDICA**

CDGG - Indicazione generica	proprietà privata
------------------------------------	-------------------

NVC - PROVVEDIMENTI DI TUTELA

NVCT - Tipo provvedimento	DLgs n. 42/2004, art. 10, co. 3
NVCE - Estremi provvedimento	2022/01/04

DO - FONTI E DOCUMENTI DI RIFERIMENTO**FTA - DOCUMENTAZIONE FOTOGRAFICA**

FTAX - Genere	documentazione allegata
FTAP - Tipo	riproduzione di fotografia da bibliografia
FTAN - Codice identificativo	New_1654432775657

FNT - FONTI E DOCUMENTI

FNTP - Tipo	riproduzione del provvedimento di tutela
FNTD - Data	2022/01/04

FNT - FONTI E DOCUMENTI

FNTP - Tipo	relazione storico artistica
FNTD - Data	2022/01/04

FNT - FONTI E DOCUMENTI

FNTP - Tipo	relazione storica integrativa
FNTD - Data	2022/01/04

BIB - BIBLIOGRAFIA

BIBX - Genere	bibliografia di confronto
BIBA - Autore	Riccardi R.
BIBD - Anno di edizione	2015
BIBH - Sigla per citazione	S277B03C

BIB - BIBLIOGRAFIA

BIBX - Genere	bibliografia specifica
BIBA - Autore	Tempesta A. L.
BIBD - Anno di edizione	2018
BIBH - Sigla per citazione	S277B01C
BIBN - V., pp., nn.	p. 79

BIB - BIBLIOGRAFIA

BIBX - Genere	bibliografia di confronto
BIBA - Autore	Annibaldis G.
BIBD - Anno di edizione	2019
BIBH - Sigla per citazione	S277B04C

BIB - BIBLIOGRAFIA

BIBX - Genere	bibliografia di confronto
BIBA - Autore	Pasqualetti Johnson C.
BIBD - Anno di edizione	2019
BIBH - Sigla per citazione	S277B02C

AD - ACCESSO AI DATI**ADS - SPECIFICHE DI ACCESSO AI DATI****ADSP - Profilo di accesso**

3

ADSM - Motivazione

scheda di bene non adeguatamente sorvegliabile

CM - COMPILAZIONE**CMP - COMPILAZIONE****CMPD - Data**

2022

CMPN - Nome

Carraro, Giada

**FUR - Funzionario
responsabile**

Carcavallo, Mara