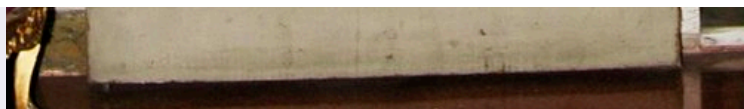


SCHEDA



**CD - IDENTIFICAZIONE****TSK - Tipo scheda** SCAN**LIR - Livello catalogazione** I**NCT - CODICE UNIVOCO ICCD****NCTR - Codice Regione** 16**NCTN - Numero catalogo generale** 00365557**ESC - Ente schedatore** ICCD**ECP - Ente competente per tutela** S273**ACC - ALTRO CODICE****ACCE - Ente/soggetto responsabile** PCM - Dipartimento della Protezione Civile**ACCC - Codice identificativo** 70658**ACCR - Riferimento cronologico** 2022**ACCS - Note** Scheda WEB “centro storico” realizzata nell'ambito della creazione della banca dati “Centri Storici e Rischio Sismico” del Dipartimento di Protezione Civile della Presidenza del Consiglio dei Ministri con la collaborazione del Ministero per i Beni e le Attività Culturali**ACCW - Indirizzo web** <https://im.protezionecivile.it/#/dashboard>**ACC - ALTRO CODICE****ACCE - Ente/soggetto responsabile** Regione Puglia**ACCC - Codice identificativo** LEBIS000212**ACCR - Riferimento cronologico** 2022**ACCS - Note** Scheda compilata nell'ambito della "Carta dei Beni Culturali della Regione Puglia" sulla piattaforma SIRPAC realizzata dalle Università pugliesi con la Direzione Regionale per i Beni e le Attività Culturali del Ministero per i Beni e le Attività Culturali con le competenti Soprintendenze e con il coordinamento e la validazione scientifica del prof. Giuliano Volpe, Progetto finanziato dal P.O. 2007-2013 -Linea 4.2 [Scheda del periodo storico: età moderna]**ACCW - Indirizzo web** <http://cartapulia.it/> (consultazione: 2022)**OG - BENE CULTURALE****AMB - Ambito di tutela MiC** architettonico e paesaggistico**CTB - Categoria generale** BENI IMMOBILI**SET - Settore disciplinare** Beni architettonici e paesaggistici**TBC - Tipo bene culturale** Centri-nuclei storici**CTG - Categoria disciplinare** CENTRI STORICI**OGD - Definizione bene** centro storico

OGT - Tipologia/altre specifiche	collinare
OGN - Denominazione/titolo	Specchia
OGN - Denominazione/titolo	Specchia De' Preti (denominazione storica, fino al 1873)
LC - LOCALIZZAZIONE	
LCS - Stato	ITALIA
LCR - Regione	Puglia
LCP - Provincia	LE
LCC - Comune	Specchia
LCI - Indirizzo	Via Roma
LCV - Altri percorsi/specifiche	Per la compilazione del campo LCI-Indirizzo è stata presa in considerazione la viabilità individuata al centro della perimetrazione del nucleo/centro storico individuato.
PVE - Diocesi	Ugento - Santa Maria di Leuca
CS - DATI CATASTALI	
CTS - IDENTIFICATIVI CATASTALI	
CTSC - Comune catastale	Specchia
CTST - Tipo catasto	catasto terreni
CTSF - Foglio	14
CTSN - Particella/e	non rilevabile
CTS - IDENTIFICATIVI CATASTALI	
CTSC - Comune catastale	Specchia
CTST - Tipo catasto	catasto terreni
CTSF - Foglio	15
CTSN - Particella/e	non rilevabile
CTS - IDENTIFICATIVI CATASTALI	
CTSC - Comune catastale	Specchia
CTST - Tipo catasto	catasto terreni
CTSF - Foglio	19
CTSN - Particella/e	non rilevabile
GE - GEOREFERENZIAZIONE	
GEI - Identificativo geometria	2
GEL - Tipo di localizzazione	localizzazione fisica
GET - Tipo di georeferenziazione	georeferenziazione areale
GEP - Sistema di riferimento	WGS84
GEC - COORDINATE	
GECX - Coordinata x (longitudine Est)	18.296044
GECY - Coordinata y (latitudine Nord)	39.947023
GEC - COORDINATE	
GECX - Coordinata x (longitudine Est)	18.295803

GECY - Coordinata y (latitudine Nord)	39.947335
GEC - COORDINATE	
GECX - Coordinata x (longitudine Est)	18.29561
GECY - Coordinata y (latitudine Nord)	39.947512
GEC - COORDINATE	
GECX - Coordinata x (longitudine Est)	18.29546
GECY - Coordinata y (latitudine Nord)	39.947377
GEC - COORDINATE	
GECX - Coordinata x (longitudine Est)	18.295363
GECY - Coordinata y (latitudine Nord)	39.947323
GEC - COORDINATE	
GECX - Coordinata x (longitudine Est)	18.29546
GECY - Coordinata y (latitudine Nord)	39.946949
GEC - COORDINATE	
GECX - Coordinata x (longitudine Est)	18.295631
GECY - Coordinata y (latitudine Nord)	39.946435
GEC - COORDINATE	
GECX - Coordinata x (longitudine Est)	18.295782
GECY - Coordinata y (latitudine Nord)	39.946098
GEC - COORDINATE	
GECX - Coordinata x (longitudine Est)	18.2965
GECY - Coordinata y (latitudine Nord)	39.945634
GEC - COORDINATE	
GECX - Coordinata x (longitudine Est)	18.295947
GECY - Coordinata y (latitudine Nord)	39.945133
GEC - COORDINATE	
GECX - Coordinata x (longitudine Est)	18.296473
GECY - Coordinata y (latitudine Nord)	39.944558

GEC - COORDINATE	
GECX - Coordinata x (longitudine Est)	18.296923
GECY - Coordinata y (latitudine Nord)	39.944311
GEC - COORDINATE	
GECX - Coordinata x (longitudine Est)	18.29708
GECY - Coordinata y (latitudine Nord)	39.944231
GEC - COORDINATE	
GECX - Coordinata x (longitudine Est)	18.297107
GECY - Coordinata y (latitudine Nord)	39.944111
GEC - COORDINATE	
GECX - Coordinata x (longitudine Est)	18.29716
GECY - Coordinata y (latitudine Nord)	39.944009
GEC - COORDINATE	
GECX - Coordinata x (longitudine Est)	18.297208
GECY - Coordinata y (latitudine Nord)	39.943931
GEC - COORDINATE	
GECX - Coordinata x (longitudine Est)	18.297133
GECY - Coordinata y (latitudine Nord)	39.94375
GEC - COORDINATE	
GECX - Coordinata x (longitudine Est)	18.29738
GECY - Coordinata y (latitudine Nord)	39.943503
GEC - COORDINATE	
GECX - Coordinata x (longitudine Est)	18.297718
GECY - Coordinata y (latitudine Nord)	39.943351
GEC - COORDINATE	
GECX - Coordinata x (longitudine Est)	18.297525
GECY - Coordinata y (latitudine Nord)	39.94322
GEC - COORDINATE	
GECX - Coordinata x	

(longitudine Est)	18.297675
GECY - Coordinata y (latitudine Nord)	39.942981
GEC - COORDINATE	
GECX - Coordinata x (longitudine Est)	18.296833
GECY - Coordinata y (latitudine Nord)	39.942356
GEC - COORDINATE	
GECX - Coordinata x (longitudine Est)	18.297449
GECY - Coordinata y (latitudine Nord)	39.941407
GEC - COORDINATE	
GECX - Coordinata x (longitudine Est)	18.297058
GECY - Coordinata y (latitudine Nord)	39.941237
GEC - COORDINATE	
GECX - Coordinata x (longitudine Est)	18.297176
GECY - Coordinata y (latitudine Nord)	39.941015
GEC - COORDINATE	
GECX - Coordinata x (longitudine Est)	18.29738
GECY - Coordinata y (latitudine Nord)	39.940863
GEC - COORDINATE	
GECX - Coordinata x (longitudine Est)	18.297949
GECY - Coordinata y (latitudine Nord)	39.940657
GEC - COORDINATE	
GECX - Coordinata x (longitudine Est)	18.298072
GECY - Coordinata y (latitudine Nord)	39.94076
GEC - COORDINATE	
GECX - Coordinata x (longitudine Est)	18.298356
GECY - Coordinata y (latitudine Nord)	39.940497
GEC - COORDINATE	
GECX - Coordinata x (longitudine Est)	18.298673
GECY - Coordinata y	

(latitudine Nord)	39.940279
GEC - COORDINATE	
GECX - Coordinata x (longitudine Est)	18.298146
GECY - Coordinata y (latitudine Nord)	39.939449
GEC - COORDINATE	
GECX - Coordinata x (longitudine Est)	18.297138
GECY - Coordinata y (latitudine Nord)	39.939918
GEC - COORDINATE	
GECX - Coordinata x (longitudine Est)	18.295787
GECY - Coordinata y (latitudine Nord)	39.938983
GEC - COORDINATE	
GECX - Coordinata x (longitudine Est)	18.296039
GECY - Coordinata y (latitudine Nord)	39.938904
GEC - COORDINATE	
GECX - Coordinata x (longitudine Est)	18.296023
GECY - Coordinata y (latitudine Nord)	39.93883
GEC - COORDINATE	
GECX - Coordinata x (longitudine Est)	18.296184
GECY - Coordinata y (latitudine Nord)	39.938752
GEC - COORDINATE	
GECX - Coordinata x (longitudine Est)	18.296597
GECY - Coordinata y (latitudine Nord)	39.938604
GEC - COORDINATE	
GECX - Coordinata x (longitudine Est)	18.296833
GECY - Coordinata y (latitudine Nord)	39.938522
GEC - COORDINATE	
GECX - Coordinata x (longitudine Est)	18.296897
GECY - Coordinata y (latitudine Nord)	39.938666
GEC - COORDINATE	

GECX - Coordinata x (longitudine Est)	18.297074
GECY - Coordinata y (latitudine Nord)	39.938584
GEC - COORDINATE	
GECX - Coordinata x (longitudine Est)	18.297503
GECY - Coordinata y (latitudine Nord)	39.93846
GEC - COORDINATE	
GECX - Coordinata x (longitudine Est)	18.297954
GECY - Coordinata y (latitudine Nord)	39.939131
GEC - COORDINATE	
GECX - Coordinata x (longitudine Est)	18.299207
GECY - Coordinata y (latitudine Nord)	39.938672
GEC - COORDINATE	
GECX - Coordinata x (longitudine Est)	18.299402
GECY - Coordinata y (latitudine Nord)	39.938271
GEC - COORDINATE	
GECX - Coordinata x (longitudine Est)	18.300774
GECY - Coordinata y (latitudine Nord)	39.938683
GEC - COORDINATE	
GECX - Coordinata x (longitudine Est)	18.301591
GECY - Coordinata y (latitudine Nord)	39.937374
GEC - COORDINATE	
GECX - Coordinata x (longitudine Est)	18.302256
GECY - Coordinata y (latitudine Nord)	39.93767
GEC - COORDINATE	
GECX - Coordinata x (longitudine Est)	18.302841
GECY - Coordinata y (latitudine Nord)	39.937054
GEC - COORDINATE	
GECX - Coordinata x (longitudine Est)	18.303446

GECY - Coordinata y (latitudine Nord)	39.936478
GEC - COORDINATE	
GECX - Coordinata x (longitudine Est)	18.303489
GECY - Coordinata y (latitudine Nord)	39.936585
GEC - COORDINATE	
GECX - Coordinata x (longitudine Est)	18.303124
GECY - Coordinata y (latitudine Nord)	39.937111
GEC - COORDINATE	
GECX - Coordinata x (longitudine Est)	18.302802
GECY - Coordinata y (latitudine Nord)	39.938279
GEC - COORDINATE	
GECX - Coordinata x (longitudine Est)	18.302513
GECY - Coordinata y (latitudine Nord)	39.939151
GEC - COORDINATE	
GECX - Coordinata x (longitudine Est)	18.301976
GECY - Coordinata y (latitudine Nord)	39.940146
GEC - COORDINATE	
GECX - Coordinata x (longitudine Est)	18.301757
GECY - Coordinata y (latitudine Nord)	39.94131
GEC - COORDINATE	
GECX - Coordinata x (longitudine Est)	18.301601
GECY - Coordinata y (latitudine Nord)	39.942285
GEC - COORDINATE	
GECX - Coordinata x (longitudine Est)	18.301472
GECY - Coordinata y (latitudine Nord)	39.942705
GEC - COORDINATE	
GECX - Coordinata x (longitudine Est)	18.300657
GECY - Coordinata y (latitudine Nord)	39.94333

GEC - COORDINATE	
GECX - Coordinata x (longitudine Est)	18.300045
GECY - Coordinata y (latitudine Nord)	39.943248
GEC - COORDINATE	
GECX - Coordinata x (longitudine Est)	18.299734
GECY - Coordinata y (latitudine Nord)	39.943561
GEC - COORDINATE	
GECX - Coordinata x (longitudine Est)	18.299702
GECY - Coordinata y (latitudine Nord)	39.943692
GEC - COORDINATE	
GECX - Coordinata x (longitudine Est)	18.299487
GECY - Coordinata y (latitudine Nord)	39.944153
GEC - COORDINATE	
GECX - Coordinata x (longitudine Est)	18.299476
GECY - Coordinata y (latitudine Nord)	39.944292
GEC - COORDINATE	
GECX - Coordinata x (longitudine Est)	18.299069
GECY - Coordinata y (latitudine Nord)	39.944662
GEC - COORDINATE	
GECX - Coordinata x (longitudine Est)	18.298736
GECY - Coordinata y (latitudine Nord)	39.944802
GEC - COORDINATE	
GECX - Coordinata x (longitudine Est)	18.298468
GECY - Coordinata y (latitudine Nord)	39.944761
GEC - COORDINATE	
GECX - Coordinata x (longitudine Est)	18.297041
GECY - Coordinata y (latitudine Nord)	39.94611
GEC - COORDINATE	
GECX - Coordinata x	

(longitudine Est)	18.296044
GECY - Coordinata y (latitudine Nord)	39.947023
GEN - Note	Criteri di perimetrazione: delimitazione del "tessuto storico" individuato dagli strumenti di pianificazione e governo del territorio a livello comunale - perimetrazione approssimata tratta dalla zonizzazione centro abitato, A1 centro storico e A2 zona urbana di interesse ambientale (fonte: Piano Urbanistico Generale, tavola zonizzazione centro storico Tav. 16).
DT - CRONOLOGIA/DEFINIZIONE CULTURALE	
DTZ - CRONOLOGIA GENERICA	
DTZG - Fascia cronologica /periodo	XII
DTS - CRONOLOGIA SPECIFICA	
DTSI - Da	1190
DTSF - A	1190
DTT - Note	Specchia entra a fare parte della Contea di Lecce.
DA - DATI ANALITICI	
CAM - Caratteri ambientali (beni immobili)	Specchia (fino al 1873 chiamata Specchia De' Preti) è situato nel basso Salento, a 53 km dal capoluogo provinciale, fa parte del club I borghi più belli d'Italia. Nel 2013 ha ricevuto il riconoscimento come "Gioiello d'Italia". Il comune di Specchia, che si estende per 24,74 km², è situato nell'entroterra del basso Salento a metà strada tra il mare Ionio e il mare Adriatico. L'abitato sorge a 131 m s.l.m. su una piccola altura ai piedi della Serra Magnone quasi completamente coltivata ad ulivi ed organizzata in terrazzamenti su muretti a secco di contenimento. Il territorio del comune risulta compreso tra i 97 e i 189 metri s.l.m. ed è caratterizzato dalle tipiche costruzioni rurali delle pajare. Il comune comprende anche la località di Cardigliano, un villaggio agricolo costruito in epoca fascista (1930) per la lavorazione del tabacco.
DES - Descrizione del bene	Il suo centro storico conserva la pianificazione intatta del borgo medievale (XV secolo). Il Castello Risolo domina il centro costituito da stradine, scalinate, cortili e portoni barocchi. In periodo medievale lo schema dell'impianto è a ventaglio irregolare e l'espansione a maglia ortogonale.
NSC - Notizie storico-critiche	Specchia è un piccolo borgo ubicato su una collina. Il suo nome deriva molto probabilmente da un accumulo di pietre molto diffusi nel Salento a partire dalla Propostoria, che possono avere differenti funzioni. Specchia è nata a causa di continue incursioni saracene lungo la costa (secolo IX), che ha spinto gli abitanti a trasferirsi nell'entroterra e sulla collina, dove si sarebbe sviluppato il nucleo del centro storico racchiuso da mura. Di queste oggi non rimane più niente ma fino al 1931 c'erano ancora alcuni resti. Il fortino è rimasto intatto fino al 1952 quando è stato demolito per l'ampliamento della piazza del mercato. A ricordo delle mura sono rimaste due strade: Via Mura di Ponente e Via Mura di Levante. Delle torri quattrocentesche ne restano ancora due anche se sono inglobate in costruzioni successive. Hanno base rettangolare e sono ornati da una finestrella circolare forse per l'uso delle armi da fuoco. Nel 1190 entrò a fare parte della Contea di Lecce. Nel 1434 Specchia fu assediata e distrutta da Giacomo

Caldora, un cavaliere agli ordini di Giovanna II di Napoli. La ricostruzione della cittadina fu ordinata nel 1452 da Alfonso d' Aragona.

MT - DATI TECNICI

MIS - MISURE

MISZ - Tipo di misura	area
MISU - Unità di misura	ha
MISM - Valore	29.08 ca
MISV - Note	valore approssimativo misurato da Google Maps
CDG - Condizione giuridica	proprietà mista
BPT - Provvedimenti amministrativi-sintesi	sì
STA - Situazione	bene in uso

DO - DOCUMENTAZIONE

DCM - DOCUMENTO

DCMN - Codice identificativo	1600365557_foto01
DCMP - Tipo/supporto /formato	documentazione fotografica/ fotografia digitale (file)
DCMM - Titolo/didascalia	foto del Castello Marchesale, ex Risolo, collegata alla scheda compilata nell'ambito della "Carta dei Beni Culturali della Regione Puglia"
DCMW - Indirizzo web (URL)	http://cartapulia.it/
DCMK - Nome file	1600365557_foto01.jpg

DCM - DOCUMENTO

DCMN - Codice identificativo	1600365557_foto02
DCMP - Tipo/supporto /formato	documentazione fotografica/ fotografia digitale (file)
DCMM - Titolo/didascalia	foto dell'ex Convento dei Cappuccini collegata alla scheda compilata nell'ambito della "Carta dei Beni Culturali della Regione Puglia"
DCMW - Indirizzo web (URL)	http://cartapulia.it/
DCMK - Nome file	1600365557_foto02.jpg

DCM - DOCUMENTO

DCMN - Codice identificativo	1600365557_foto03
DCMP - Tipo/supporto /formato	documentazione fotografica/ fotografia digitale (file)
DCMM - Titolo/didascalia	Palazzo Barone Ripa
DCMA - Autore (persona /ente collettivo)	Xcaccia
DCMW - Indirizzo web (URL)	https://commons.wikimedia.org/w/index.php?curid=27395447
DCML - Licenza d'uso	CC BY-SA 3.0
DCMK - Nome file	1600365557_foto03.jpg

DCM - DOCUMENTO	
DCMN - Codice identificativo	1600365557_atlante
DCMP - Tipo/supporto /formato	documentazione grafica e cartografica/ cartografia storica
DCMM - Titolo/didascalia	Atlante geografico del Regno di Napoli delineato per ordine di Ferdinando IV re delle Due Sicilie & C. & C. da Gio. Antonio Rizzi-Zannoni geografo di Sua Maestà e terminato nel 1808. Napoli, s.n., 1788-1812. Foglio 23, stralcio 2.
DCME - Ente proprietario	Biblioteca Universitaria di Napoli
DCMW - Indirizzo web (URL)	http://www.bibliotecauniversitarianapoli.beniculturali.it
DCMK - Nome file	1600365557_atlante.jpg
BIB - Bibliografia/sitografia	http://cartapulia.it/web/guest/dettaglio?id=113069 (consultazione 2022/05/20)
BIB - Bibliografia/sitografia	http://cartapulia.it/dettaglio?id=123900 (consultazione 2022/05/20)
BIB - Bibliografia/sitografia	http://cartapulia.it/dettaglio?id=110942 (consultazione 2022/05/20)
BIB - Bibliografia/sitografia	https://www.beweb.chiesacattolica.it/ (consultazione 2022/05/20)
BIB - Bibliografia/sitografia	https://www.comune.specchia.le.it/amministrazione/accesso-rapido/trasparenza-amministrativa/item/piano-urbanistico-generale (consultazione 2023/01/25)
CM - CERTIFICAZIONE/GESTIONE DATI	
CMR - Responsabile	ICCD (verificatore scientifico)
CMR - Responsabile	Castiglione, Federica (ingegnere, catalogatore)
CMR - Responsabile	Musetti, Valentina (architetto, catalogatore)
CMR - Responsabile	Panzani, Laura (architetto, catalogatore e compilatore scheda)
CMR - Responsabile	Vergano, Alice (architetto, catalogatore)
CMA - Anno di redazione	2022
ADP - Profilo di pubblicazione	1
OSS - Note	La scheda SCAN è stata compilata all'interno del PON- Programma Operativo Nazionale "Cultura e sviluppo" FESR 2014-2020 - Asse 1Linea di Azione 6c.1.b. - Progetto realizzazione di strumenti e metodi innovativi per migliorare la conoscenza e la valorizzazione degli attrattori (Basilicata, Campania, Calabria, Puglia); i dati di base per la compilazione sono tratti dalla Carta dei Beni Culturali della Regione Puglia (cfr. riferimenti al progetto in ACC) e aggiornati/integrati con opportuna documentazione.