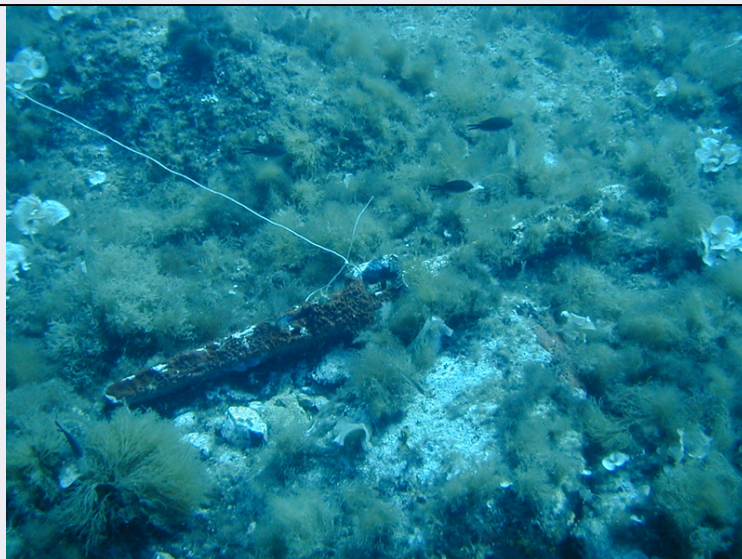


# SCHEDA



## CD - CODICI

TSK - Tipo scheda	SI
LIR - Livello ricerca	C
<b>NCT - CODICE UNIVOCO</b>	
NCTR - Codice regione	19
NCTN - Numero catalogo generale	00384425
ESC - Ente schedatore	S133
ECP - Ente competente	R19CRICD

## OG - OGGETTO

### OGT - OGGETTO

OGTD - Definizione	giacimento subacqueo
OGTT - Precisazione tipologica	ceppi d'ancora, luogo di ancoraggio
OGTA - Livello di individuazione	sito individuato sulla base di ricognizione archeologica
OGTN - Denominazione e numero sito	Capo Grosso S0016

## LC - LOCALIZZAZIONE GEOGRAFICO-AMMINISTRATIVA

### PVC - LOCALIZZAZIONE GEOGRAFICO-AMMINISTRATIVA

PVCS - Stato	ITALIA
PVCR - Regione	Sicilia
PVCP - Provincia	TP
PVCC - Comune	Favignana
PVCL - Località	Levanzo
PVCV - Altre vie di comunicazione	sito a circa 100 metri dalla costa
PVL - Altra località	Capo Grosso (Google Maps)

## GP - GEOREFERENZIAZIONE TRAMITE PUNTO

GPI - Identificativo Punto	3
----------------------------	---

<b>GPL - Tipo di localizzazione</b>	localizzazione fisica sommersa
<b>GPD - DESCRIZIONE DEL PUNTO</b>	
<b>GPDP - PUNTO</b>	
<b>GPDPX - Coordinata X</b>	12.33358
<b>GPDPY - Coordinata Y</b>	38.022271
<b>GPC - CARATTERISTICHE DEL PUNTO</b>	
<b>GPCT - Tipo</b>	baricentro
<b>GPCI</b>	-20
<b>GPCS</b>	-28
<b>GPM - Metodo di georeferenziazione</b>	punto esatto
<b>GPT - Tecnica di georeferenziazione</b>	rilievo da cartografia senza sopralluogo
<b>GPP - Proiezione e Sistema di riferimento</b>	WGS84
<b>GPB - BASE DI RIFERIMENTO</b>	
<b>GPBB - Descrizione sintetica</b>	Google Earth
<b>GPBT - Data</b>	2015
<b>RE - MODALITA' DI REPERIMENTO</b>	
<b>RCG - RICOGNIZIONI</b>	
<b>RCGU - Uso del suolo</b>	fondale marino
<b>RCGC - Condizioni di visibilità</b>	in acqua limpida
<b>RCGA - Responsabile scientifico</b>	Tusa, Sebastiano
<b>RCGE - Motivo</b>	prospezione subacquea
<b>RCGM - Metodo</b>	sistematico
<b>RCGD - Data</b>	2005/00/00
<b>DSC - DATI DI SCAVO</b>	
<b>SCAN - Denominazione dello scavo</b>	Capo Grosso
<b>DSCD - Data</b>	2005/00/00
<b>DT - CRONOLOGIA</b>	
<b>DTZ - CRONOLOGIA GENERICA</b>	
<b>DTZG - Fascia cronologica di riferimento</b>	SECOLI/ III a.C.
<b>DTM - Motivazione cronologia</b>	analisi stilistica
<b>DTM - Motivazione cronologia</b>	analisi storica
<b>AU - DEFINIZIONE CULTURALE</b>	
<b>ATB - AMBITO CULTURALE</b>	
<b>ATBD - Denominazione</b>	ellenistico- romana
<b>ATBM - Motivazione dell'attribuzione</b>	analisi stilistica
<b>ATBM - Motivazione dell'attribuzione</b>	analisi storica

**MT - DATI TECNICI****MIS - MISURE****MISU - Unità**

mq

**MISV - Varie**

area con reperti in superficie, 500

**CO - CONSERVAZIONE****STC - STATO DI CONSERVAZIONE****STCC - Stato di conservazione**

buono

**STCS - Indicazioni specifiche**

I reperti sono conservati nel sito del ritrovamento.

**CA - CARATTERI AMBIENTALI****GEF - GEOGRAFIA****GEFD - Descrizione**

Fondale a digradare verso Nord.

**PED - PEDOLOGIA****PEDD - Definizione**

Fondale roccioso.

**DA - DATI ANALITICI****DES - DESCRIZIONE****DESO - Descrizione**

Nell'area sono stati rinvenuti numerosi ceppi d'ancora in piombo di epoca ellenistico-romana e ancore in ferro del tipo ammiragliato di cui due attribuibili al XVII- XVIII secolo.

**NRL - Notizie raccolte sul luogo**

Dai racconti dei pescatori e subacquei locali (Famà, 2007 - pag. 24) si evince una supposta regolarità del posizionamento di centinaia di ancore di piombo (purtroppo nel tempo recuperate e fuse) sul fondo del mare a profondità e distanza dalla costa quasi regolare.

**NSC - Notizie storico-critiche**

Si tratta del luogo di ancoraggio per operazioni militari della flotta romana guidata da Lutezio Catulo che sferrò, con sorpresa efficace, il colpo mortale alla flotta cartaginese che veniva da Marettimo, determinando la disfatta punica del 241 a.C. (Il mare delle Egadi a cura di Sebastiano Tusa, 2005)

**NCS - Interpretazione**

La posizione delle ancore sul fondo del mare ha fatto pensare che le suddette ancore siano state abbandonate repentinamente tagliando le cime di ormeggio in un momento definito e preciso (Famà, 2007). Il collegamento con la Battaglia delle Egadi fu inevitabile. (Tusa, 2005)

**MTP - MATERIALI PRESENTI****MTPD - Definizione/tipo /percentuale**

ceppi d'ancora/ in piombo/ 90%

**MTPS - Densità**

fitta

**MTPE - Periodo**

III a.C

**MTP - MATERIALI PRESENTI****MTPD - Definizione/tipo /percentuale**

ancore in ferro/ del tipo ammiragliato/ 9%

**MTPS - Densità**

rada

**MTPE - Periodo**

XVII- XVIII sec.

**MTP - MATERIALI PRESENTI****MTPD - Definizione/tipo /percentuale**

scandaglio/ in piombo/ 1%

**MTPS - Densità**

rada

<b>MTPE - Periodo</b>	III sec. a.C.
<b>PLT - POSIZIONE RISPETTO AL LIVELLO DEL TERRENO</b>	
<b>PLTD - Definizione</b>	sopraterra
<b>TU - CONDIZIONE GIURIDICA E VINCOLI</b>	
<b>ACQ - ACQUISIZIONE</b>	
<b>ACQT - Tipo acquisizione</b>	ricognizione archeologica
<b>ACQL - Luogo acquisizione</b>	Sicilia/ Trapani/ Favignana/ Levanzo/ Capo Grosso
<b>CDG - CONDIZIONE GIURIDICA</b>	
<b>CDGG - Indicazione generica</b>	proprietà Ente pubblico territoriale
<b>CDGS - Indicazione specifica</b>	Regione Siciliana
<b>NVC - PROVVEDIMENTI DI TUTELA</b>	
<b>NVCT - Tipo provvedimento</b>	ordinanza Capitaneria di Porto
<b>NVCE - Estremi provvedimento</b>	8/ 2014
<b>NVC - PROVVEDIMENTI DI TUTELA</b>	
<b>NVCT - Tipo provvedimento</b>	DLgs n. 42/2004, art.10
<b>NVC - PROVVEDIMENTI DI TUTELA</b>	
<b>NVCT - Tipo provvedimento</b>	D.Lgs. n.42/2004 art.91
<b>DO - FONTI E DOCUMENTI DI RIFERIMENTO</b>	
<b>FTA - DOCUMENTAZIONE FOTOGRAFICA</b>	
<b>FTAX - Genere</b>	documentazione allegata
<b>FTAP - Tipo</b>	fotografia digitale (file)
<b>FTAD - Data</b>	2005/00/00
<b>FTAC - Collocazione</b>	SM-SIC
<b>FTAN - Codice identificativo</b>	00384425_1
<b>FTA - DOCUMENTAZIONE FOTOGRAFICA</b>	
<b>FTAX - Genere</b>	documentazione allegata
<b>FTAP - Tipo</b>	fotografia digitale (file)
<b>FTAD - Data</b>	2005/00/00
<b>FTAE - Ente proprietario</b>	SM-SIC
<b>FTAN - Codice identificativo</b>	00384425_2
<b>FTA - DOCUMENTAZIONE FOTOGRAFICA</b>	
<b>FTAX - Genere</b>	documentazione allegata
<b>FTAP - Tipo</b>	fotografia digitale (file)
<b>FTAD - Data</b>	2005/00/00
<b>FTAE - Ente proprietario</b>	SM-SIC
<b>FTAN - Codice identificativo</b>	00384425_3
<b>FTA - DOCUMENTAZIONE FOTOGRAFICA</b>	
<b>FTAX - Genere</b>	documentazione allegata
<b>FTAP - Tipo</b>	fotografia digitale (file)
<b>FTAD - Data</b>	2005/00/00

<b>FTAE - Ente proprietario</b>	SM-SIC
<b>FTAN - Codice identificativo</b>	00384425_4
<b>FTA - DOCUMENTAZIONE FOTOGRAFICA</b>	
<b>FTAX - Genere</b>	documentazione allegata
<b>FTAP - Tipo</b>	fotografia digitale (file)
<b>FTAD - Data</b>	2005/00/00
<b>FTAC - Collocazione</b>	SM-SIC
<b>FTAN - Codice identificativo</b>	00384425_5
<b>BIB - BIBLIOGRAFIA</b>	
<b>BIBX - Genere</b>	bibliografia specifica
<b>BIBA - Autore</b>	Tusa, Sebastiano - Lino Gaetano - Zangara Stefano
<b>BIBD - Anno di edizione</b>	2003
<b>BIBH - Sigla per citazione</b>	CB001006
<b>BIBN - V., pp., nn.</b>	p. 20
<b>BIB - BIBLIOGRAFIA</b>	
<b>BIBX - Genere</b>	bibliografia specifica
<b>BIBA - Autore</b>	Tusa, Sebastiano et al.
<b>BIBD - Anno di edizione</b>	2005
<b>BIBH - Sigla per citazione</b>	CB001013
<b>BIBN - V., pp., nn.</b>	pp. 39-40
<b>BIB - BIBLIOGRAFIA</b>	
<b>BIBX - Genere</b>	bibliografia specifica
<b>BIBA - Autore</b>	Famà, Maria Luisa
<b>BIBD - Anno di edizione</b>	2007
<b>BIBH - Sigla per citazione</b>	CB001014
<b>BIBN - V., pp., nn.</b>	pp. 24-25
<b>BIB - BIBLIOGRAFIA</b>	
<b>BIBX - Genere</b>	bibliografia specifica
<b>BIBA - Autore</b>	Tusa, Sebastiano
<b>BIBD - Anno di edizione</b>	2009
<b>BIBH - Sigla per citazione</b>	CB001010
<b>BIBN - V., pp., nn.</b>	pp. 13, 28, 31-40
<b>BIB - BIBLIOGRAFIA</b>	
<b>BIBX - Genere</b>	bibliografia specifica
<b>BIBA - Autore</b>	Tusa, Sebastiano
<b>BIBD - Anno di edizione</b>	2010
<b>BIBH - Sigla per citazione</b>	CB001015
<b>BIBN - V., pp., nn.</b>	pp. 220-221
<b>BIB - BIBLIOGRAFIA</b>	
<b>BIBX - Genere</b>	bibliografia specifica
<b>BIBA - Autore</b>	Tusa, Sebastiano - Agneto, Floriana
<b>BIBD - Anno di edizione</b>	2015

<b>BIBH - Sigla per citazione</b>	CB001001
<b>BIBN - V., pp., nn.</b>	p. 41
<b>BIB - BIBLIOGRAFIA</b>	
<b>BIBX - Genere</b>	bibliografia specifica
<b>BIBA - Autore</b>	Tusa, Sebastiano
<b>BIBD - Anno di edizione</b>	2015
<b>BIBH - Sigla per citazione</b>	CB001011
<b>BIBN - V., pp., nn.</b>	pp. 27, 43, 94-95
<b>AD - ACCESSO AI DATI</b>	
<b>ADS - SPECIFICHE DI ACCESSO AI DATI</b>	
<b>ADSP - Profilo di accesso</b>	1
<b>ADSM - Motivazione</b>	scheda contenente dati liberamente accessibili
<b>CM - COMPILAZIONE</b>	
<b>CMP - COMPILAZIONE</b>	
<b>CMPD - Data</b>	2022
<b>CMPN - Nome</b>	Sciortino, Silvia
<b>FUR - Funzionario responsabile</b>	Maurici, Ferdinando
<b>AN - ANNOTAZIONI</b>	
<b>OSS - Osservazioni</b>	Il reperto più significativo rinvenuto tra i ceppi d'ancora è un bell'esemplare di scandaglio, anch'esso in piombo. (Sebastiano Tusa, Arte e storia nei mari di Sicilia, 2010) Lo scandaglio in piombo è stato rinvenuto in località Secca Scaletta.